

S C H A C H K L U B



Z U G

CHESS NEWS

1 / 2006

Inhalt: Editorial
Generalversammlung 2006
Chamer-Cup
Weihnachts-Open Zürich
IGM
SGM
SMM-Vorschau
IM-Titel für Olivier Moor
Coupe Suisse
Turniervorschau
Rätselecke

Editorial

Kaum sind die wohlverdienten Festtage vorbei, stecken wir schon wieder mittendrin im Spiel- und Meisterschaftsbetrieb. Obwohl wir in diesem Jahr in beiden Mannschaftswettbewerben mit je einem Team weniger antreten, kann sich niemand über mangelnde Spielgelegenheiten beklagen: Blitz-, U1800- und Klubturnier sind nur drei der bald beginnenden oder stattfindenden Anlässe.

Rot in der Agenda ankreuzen sollte man sich unbedingt den 21.3. und den 4.4.. Warum, kann in diesen Chess News nachgelesen werden.

Willi Dürig

Generalversammlung 2006

Die diesjährige GV findet Ende März statt. Wie gewohnt, wird anschliessend ein kleiner Imbiss serviert.

**Generalversammlung 2006
Dienstag, 21. März 2006, 19³⁰
Betagtenzentrum Neustadt, Zug**

Obwohl in diesem Jahr keine Wahlen stattfinden und voraussichtlich keine heissen Themen diskutiert werden müssen, hofft der Vorstand auf zahlreiche Beteiligung.

Chamer-Cup

Gross aufgetrumpft haben die Teilnehmer des Schachklub Zug beim letztjährigen Chamer-Cup (ehemaliger Sternen-Cup), der kurz vor Weihnachten zu Ende gegangen ist. Den Final hat Bruno Kälin nach einer spannenden Partie gegen Ernst Zindel gewonnen. Herzliche Gratulation!

Die beiden Parteien, in welchen die drei Postplätze vergeben wurden:

Kälin, Bruno – Zindel, Ernst [B85]

Chamer-Cup, Final, 20.12.2005

1.e4 c5 2.♟f3 e6 3.d4 cxd4 4.♞xd4 ♞c6 5.♞c3 ♟c7 6.♞e3 a6 7.♞e2 ♞f6 8.f4 d6 9.0-0 ♞e7 10.♞xc6 bxc6 11.♟d2 d5 12.e5 ♞d7 13.a3 c5 14.♞f2 ♞b7 15.♞f3 0-0 16.♞g3 g6 17.♞fe1 ♞c6 18.h4 c4 19.♞f2 ♞ab8 20.♞ab1 ♞b7 21.h5 ♟b8 22.♟c1 ♞c5 23.♞xc5 ♞xc5 24.hxg6 fxg6 25.♞h2 ♞bf7 26.♞e2 ♟d8 27.g3 ♞d7 28.♟e3

♞a4 29.♞h1 ♞b6 30.♞g2 ♞c8 31.♞d4 ♞e7 32.♞g4 ♞f5 33.♞xf5 exf5 34.♞f3 ♞e6 35.♟d4 ♞d7 36.♞bd1 ♟c7 37.♞d2 ♞c8 38.♟c3 ♟b7 39.♞d4 ♞b8 40.♞b1 ♟b5 41.b3 a5 42.♞dd1 ♟c5 43.bxc4 ♞xb1 44.♞xb1 ♟xc4 45.♟xc4 dxc4 46.♞d1 ♞xd1 47.♞xd1 h6 48.♞f2 g5 49.♞e3 g4 50.♞d4 h5 51.♞e2 c3 52.♞xc3 ♞d5 53.♞d4 ♞e4 54.c4 h4 55.gxh4 g3 56.♞e3 ♞g7 57.h5 ♞h6 58.c5 ♞d5 59.e6 ♞xe6 60.♞f3 ♞xh5 61.♞xg3+ ♞g6 62.♞f3 ♞c8 63.♞d5 ♞f6 64.♞f3 ♞e7 65.♞e3 ♞d7 66.♞d4 ♞e7 67.♞e5 a4 68.♞c6 1-0

Joller, Hans – Dürig, Willi [B21]

Chamer-Cup, 3./4.-Rang, 20.12.2005

1.e4 c5 2.d4 cxd4 3.♞f3 ♞c6 4.c3 dxc3 5.♞xc3 e6 6.♞c4 ♟c7 7.0-0 ♞f6 8.♟e2 ♞g4 9.♞d1?! (ebenfalls nicht zu empfehlen ist hier 9.h3?? wegen 9...♞d4! und Weiss kann bereits aufgeben) ♞c5 10.♞b5 ♟b8 11.♞e3 ♞xe3 12.fxe3 a6 13.♞bd4 ♞e5 14.♞b3 ♞xf3+ 15.gxf3 ♟e5 16.♞ac1 d6 17.♟g2 ♟f6 18.♞f2 ♞d7 19.♞c2 ♞c8 20.a3 0-0 21.♞cd2 ♞c6 22.♞c2 ♟h4+ 23.♞e2 d5 24.exd5 ♞xd5 25.♞g1 g6 26.♞d1 ♞fd8 27.e4 ♞c4 28.b3 ♞xd4 29.♟g5 ♟xg5 30.♞xg5 ♞e3 0-1

Weihnachts-Open Zürich

Weniger Zuger Spieler als auch schon haben die Zeit zwischen Weihnachten und Neujahr dazu benutzt, am traditionellen Weihnachts-Open in Zürich teilzunehmen.

Olivier Moor hat während dem Turnier die für die IM-Titelvergabe geforderte ELO-Zahl von 2400 übertroffen!!

Zindel, Ernst – Dupont, G. [C30]

Weihnachts-Open, Kat. A, 2005

1.e4 e5 2.f4 ♞c5 3.♞f3 d6 4.c3 ♞c6 5.d4 exd4 6.cxd4 ♞b4+ 7.♞c3 d5 8.e5 ♞ge7 9.♞e3 0-0 10.♞d3 f6 11.0-0 fxe5 12.fxe5 ♞f5 13.♞h4 ♞xd3 14.♟xd3 ♟d7 15.h3 ♞xf1+ 16.♞xf1 ♞d8 17.♞e2 ♞xd4 18.♞xd4 c5 19.♞c2 c4 20.♟d1 ♞a5 21.♞d4 b5 22.e6 ♟b7 23.♟f3 1-0

Balogh, C. (2567) – Moor, Olivier [C06]

Weihnachts-Open, Kat. M, 2005

1.e4 e6 2.d4 d5 3.♞d2 ♞f6 4.♞d3 c5 5.e5 ♞fd7 6.c3 ♞c6 7.♞e2 cxd4 8.cxd4 f6 9.exf6 ♞xf6 10.♞f3 ♞d6 11.0-0 ♟c7 12.♞g5 0-0 13.♞c1 h6 14.♞h4 ♞h5 15.♞b1 g5 16.♞g3 ♞xg3 17.♞xg3 ♟f7 18.♟d3 ♞d7 19.a3 ♞ae8 20.♞fe1 ♞e7 21.♞h1 ♞e8 22.♞e2 ♟g7 23.♞ce1 g4 24.♞e5 ♞xe5 25.dxe5 ♞c7 26.♟b3 h5 27.♟b4 ♞b6 28.f3 h4 29.♞e4 dxe4 30.♞xe4 gxf3 31.♞g4 fxg2+ 32.♞xg2 ♟xg2+ 33.♞xg2

♖g7+ 34.♔h1 ♕c6+ 35.♙e4 ♖g4 36.h3 ♗xe4
 37.♗xe4 ♗f4 38.♔h2 ♙xe4 39.♞a4 ♗f2+
 40.♔g1 ♖g2+ (Schade, Zeitnot! 40...♗xb2+
 41.♔f1 ♙d3+ 42.♔e1 ♙f2+ 43.♔d1 ♙c2+
 gewinnt forciert) 41.♔f1 ♖g1+ 42.♔e2 ♖g2+
 43.♔f1 ♗f2+ 44.♔e1 ♙d5 45.♞g4+ ♔f8
 46.♞xh4 ♗f5 47.♔d2 ♙c7 48.♞h8+ ♔e7
 49.♞g7+ ♔d8 50.♞g8+ ♔d7 51.h4 ♙f3
 52.♞g7+ ♔c6 53.♞e7 ♗xe5 54.♞e8+ ♔b6
 55.b4 a5 56.♞f7 ♙g4 57.♞g7 ♙h5 58.♞f6
 axb4 59.axb4 ♔c6 60.♔d3 ♙d6 61.♔c2 b5
 62.♞g7 ♗e2+ 63.♔d3 ♙xb4 64.♞h8 ♗d2+
 65.♔e3 ♗e2+ 66.♔d3 ♗d2+ 67.♔e3 ½–½

Schneider, M. (2111) – Glauser, H. [B26]
 Weihnachts-Open, Kat. M, 2005

1.e4 c5 2.♘c3 ♘c6 3.g3 g6 4.♙g2 ♙g7 5.d3 d6
 6.♙e3 e5 7.♞d2 ♘ge7 8.♙h6 0–0 9.h4 ♙xh6
 10.♞xh6 f6 11.♞d2 ♔g7 12.h5 g5 13.h6+ ♔h8
 14.f4 exf4 15.gxf4 ♘g6 16.fxg5 fxg5 17.0–0–0
 ♙g4 18.♗f1 ♗xf1+ 19.♙xf1 ♞f6 20.♙e2 ♙e6
 21.♘f3 ♘f4 22.♗g1 ♘xe2+ 23.♞xe2 g4
 24.♘d2 ♞xh6 25.♔b1 ♘d4 26.♞g2 ♗f8 27.♗f1
 ♗xf1+ 28.♘xf1 ♞f4 29.♘g3 b5 30.a3 a5 31.b4
 axb4 32.axb4 cxb4 33.♘d5 ♙xd5 34.exd5 ♞f3
 35.♞g1 ♘f5 36.♘e4 b3 37.♞b6 ♞d1+ 38.♔b2
 ♞xc2+ 39.♔a3 ♞a2+ 40.♔b4 ♞a4+ 41.♔c3
 ♞a1+ 42.♔d2 ♞b2+ 43.♔e1 ♞e5 44.♞d8+
 ♔g7 45.♞g5+ ♔f8 46.♞d8+ ♔f7 47.♞d7+ ♔g6
 48.♞xb5 ♞a1+ 49.♔d2 ♞b2+ 50.♔d1 ♞c2+
 51.♔e1 ♞e2+ 52.♔xe2 ♘d4+ 0–1

IGM

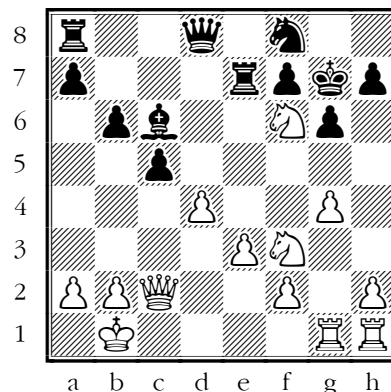
Es war nicht die IGM-Saison des Schachklub Zug. Die erste Mannschaft hat gegen schwächer eingestufte Teams mehrere Punkte abgegeben und belegte in der Endabrechnung hinter Luzern und Musegg den dritten Rang. Ebenfalls keine dicken Stricke zerissen hat Zug 2, welches einen Mittelfeldplatz erreicht hat.

Glauser, Hansruedi – Gojani, G. (2103) [B15]
 IGM (5), Emmenbrücke 1 – Zug 1

1.e4 c6 2.d4 d5 3.♘c3 e6 4.♘f3 ♙b4 5.e5 ♘d7
 6.a3 ♙xc3+ 7.bxc3 c5 8.♙d3 c4 9.♙e2 ♞a5
 10.0–0 h6 11.a4 ♘b6 12.♙d2 ♘xa4 13.♞c1
 ♙d7 14.♞a3 ♞c7 15.♗fb1 b5 16.g3 ♘e7
 17.♘h4 a5 18.♘g2 ♘b6 19.♘f4 g6 20.♘g2
 ♘bc8 21.♞c1 ♘g8 22.h4 ♔f8 23.h5 ♔g7
 24.hxg6 fxg6 25.♘f4 ♞c6 26.♞f1 ♘ce7
 27.♞h3 ♘f5 28.g4 ♘fe7 29.♔h2 ♙e8 30.♞g3
 ♙f7 31.♗h1 g5 32.♘h3 ♘g6 33.f4 ♘xf4
 34.♙xf4 gxf4 35.♘xf4 ♔f8 36.♗hf1 ♔e8
 37.♞h4 ♞d7 38.♘h5 ♙xh5 39.♞xh5+ ♔d8
 40.♗f8+ 1–0

Moor, Olivier – Andenmatten, M. (2035) [D36]
 IGM (7), Entlebuch 1 – Zug 1

1.d4 e6 2.c4 d5 3.♘f3 ♘f6 4.♙g5 ♙e7 5.♘c3
 ♘bd7 6.e3 0–0 7.♞c2 c6 8.cxd5 exd5 9.♙d3
 ♗e8 10.0–0–0 ♘f8 11.♙xf6 ♙xf6 12.♗dg1 b6
 13.g4 g6 14.♔b1 c5 15.♙b5 ♗e7? 16.♙c6 ♙b7
 17.♘xd5 ♙xc6 18.♘xf6+ ♔g7



19.d5 ♙xd5 20.♞c3 ♙xa2+ 21.♔xa2 ♘e6
 22.♗d1 1–0

SGM

Der Start in die neue Saison ist Zug 1 ziemlich missraten. Nach der nicht ganz zwingenden Niederlage gegen Wettingen gab es in der zweiten Runde in Winterthur sogar ein 5:1-Debakel. Besser machten es die beiden anderen Teams, die zusammen schon sieben Mannschaftspunkte gesammelt haben.

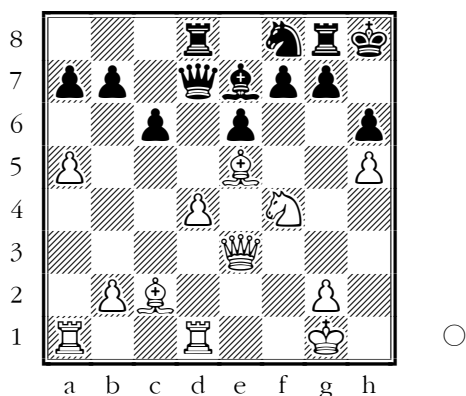
Lematschko, T. (2149) – Glauser, H. [D71]
 SGM 2006 (1), Zug 1 – Wettingen 1

1.d4 ♘f6 2.c4 g6 3.g3 ♙g7 4.♙g2 d5 5.cxd5
 ♘xd5 6.e4 ♘b4 7.a3 ♘4c6 8.d5 ♘d4 9.♙d2 c5
 10.♙c3 0–0 11.♘e2 ♙g4 12.♙xd4 cxd4 13.f3
 ♙d7 14.♘d2 ♞b6 15.♞b3 d3 16.♞xb6 axb6
 17.♘f4 ♙xb2 18.♗b1 ♙d4 19.♗b3 ♗c8
 20.♘xd3 ♙a4 (besser ist wahrscheinlich mit
 20...♘a6 einfach die Entwicklung zu beenden,
 mit schwarzem Vorteil) 21.♗b4 ♙c3 22.♗xb6
 ♙xd2+ 23.♔xd2 ♗c2+ 24.♔e3 ♗xg2 25.♗c1
 ♘d7 26.♗xb7 ♗a2 27.♗c3 ♗c2 28.♗bc7 ♗xc3
 29.♗xc3 ♙b5 30.♘b4 ♔f8 31.f4 ♘b6 32.♔d4
 ♘c4 33.♘c2 ♘d6 34.♘b4 ♔e8 35.e5 ♘c4
 36.♘c2 ♔d7 37.♗xc4 ♙xc4 38.♔xc4 ♗c8+
 39.♔b3 ♔c7 40.♔b4 ♔b6 41.♘e3 ♔a6 42.♘c4
 ½–½

Dürig, Willi – Killer, O. (1937) [A45]
 SGM 2006 (1), Zug 1 – Wettingen 1

Schwarz hat die Eröffnung ungenau gespielt und musste um das Schlimmste zu verhindern eine Figur investieren. Weiss steht ziemlich

viel besser. Aber auch im Schach gilt: wenn man seine Chancen nicht nutzt, ...



Anstatt mit 29. ♖g6+! (Schach ist manchmal so einfach!) f×g6 (sofort Matt wird 29... ♗xg6 30. ♖xh6#) 30. ♖xh6+ ♗h7 31. h×g6 nebst Matt den Punkt abzuholen, spielte Weiss 29. ♗e2 und verlor wenig später in der Zeitnot Haus, Hof und die Partie.

SMM-Vorschau

In diesem Jahr wird kein Juniorenteam an der SMM teilnehmen. Es ist somit zu hoffen, dass es nun zumindest zu keinen personellen Problemen (Engpässen) kommen wird.

Vor keiner einfachen Saison steht unsere erste Mannschaft, da Simon Widmer die kommende Saison für Trubschachen in der Nationalliga B spielen wird.

Nach dem etwas unglücklichen Abstieg im letzten Jahr wird Zug 2 versuchen den sofortigen Wiederaufstieg zu schaffen. Da es in eine Vierergruppe eingeteilt ist, gibt es Hin- und Rückspiele, was sonst in der SMM nicht üblich ist.

IM-Titel für Olivier Moor

Im vergangenen Jahr hat Olivier Moor mit seiner Leistung in der SMM seine dritte IM-Norm erzieht (siehe Chess News 4/2005). Am Zürcher Weihnachtsopen hat er nun auch die für die Titelvergabe nötige 2400-Elo-Hürde übersprungen.

Natürlich ist dies wieder ein guter Grund, einen Apéro zu organisieren:

IM-Titel-Apéro

Dienstag, 4. April 2006, 20⁰²

Betagtenzentrum Neustadt, Zug

Olivier wird einen kleinen Vortrag halten. Die Teilnahme lohnt sich also in jedem Fall!

Coupe Suisse

Im Coupe Suisse 2005/06 sind nur zwei Zuger beteiligt. Es läuft ihnen gar nicht schlecht: Willi Dürig und Simon Widmer haben sich für die vierte Zentralrunde (d.h. Achtelfinal) qualifiziert. Fortsetzung folgt ...

Turniervorschau

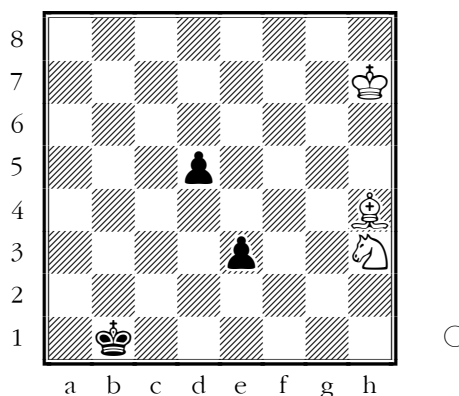
Blitzturnier: 11. April 2006

Klubmeisterschaft: Beginnt am 18. April 2006. Der Schachklub Cham organisiert in diesem Jahr seine Klubmeisterschaft selber (und nicht mehr gemeinsam mit uns). Ich hoffe, dass sich dafür umso mehr Zuger für unser Klubturnier einschreiben, damit wir zumindest die geplanten sieben Runden spielen können!

Rätsellecke

Lösung des Problems in Chess News 4/2005:
 1. ♖c2!! ♗e5 2. ♖d2 [Gegenseitiger Zugzwang! Weiss am Zug verliert. Z.B. 2. ♖d3 ♗f4! 3. ♗e8+ ♖f5! 4. ♗e2 ♖g5 5. ♗h8 g3-+] 2...g3 [2...♗f4 3. ♗g8! ♖f5 4. ♗e2! (4. ♗e3? ♗e4+-) 4...♗f3 5. ♗f8+=] 3. ♖d3! ♗g4 4. ♗e8+ ♖f6 5. ♗f8+ ♖g7 6. ♗f1 ♖g6 7. ♗e3 ♖g5 8. ♖f3=

Das neue Problem, Weiss am Zug: zwei Bauern oder zwei Figuren, wer setzt sich durch?



Impressum

Redaktion: Willi Dürig