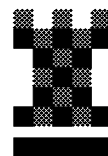


S C H A C H K L U B



Z U G

CHESS NEWS

1 / 2008

Inhalt: Editorial
Generalversammlung 2008
Klubmeisterschaft 2007
Weihnachtsopen Zürich
1. Zuger Senioren-Open
IGM
SGM
Senienschach
Turniervorschau
Rätselecke

Editorial

Anfang März beginnt die neue Saison der SMM. Nach dem Abstieg der ersten Mannschaft im letzten Jahr stehen wir vor einer wichtigen und für die Zukunft wegweisenden Saison. Wir versuchen den sofortigen Wiederaufstieg zu schaffen. Gelingt uns das nicht, sind weitere Abgänge bei Zug 1 zu befürchten. Und das wiederum würde dann sicher bedeuten, dass bis auf weiteres zweite Liga angesagt wäre!

Die diesjährige GV ist Ende März – wieder in unserem Klublokal. Ich hoffe viele von Euch dort begrüßen zu können.

Willi Dürig

Generalversammlung 2008

Unsere GV findet in diesem Jahr Ende März statt:

**Generalversammlung 2008
Dienstag, 25. März 2008, 19³⁰
Betagtenzentrum Neustadt, Zug**

Nach der GV gibt's wieder einen kleinen Imbiss!

Klubmeisterschaft 2007

Wegen diversen Partieverchiebungen ist die letztjährige Klubmeisterschaft erst vor kurzem beendet worden. Klubmeister ist Ernst Zindel, der in der Schlussrangliste die etwas bessere Feinwertung als Dirk Lambrecht aufweist.

Zindel, Ernst – Riha, Alexander [C10]
Zuger Klubmeisterschaft 2007 (3), 22.5.2007
1.e4 e6 2.d4 d5 3.♗c3 dxe4 4.♗xe4 ♕d7 5.♗f3 ♕c6 6.♕d3 ♗d7 7.0–0 ♗gf6 8.♞e2 ♗xe4 9.♕xe4 ♕xe4 10.♞xe4 c6 11.♕f4 ♗f6 12.♞e2 ♕e7 13.h3 0–0 14.♞fd1 ♞b6 15.c4 a5 16.d5 cxd5 17.cxd5 ♕c5 18.dxe6 ♞xe6 19.♞xe6 fxe6 20.♕d6 ♞fc8 21.♗e5? ♗d5 22.♕xc5 ♞xc5 23.♞ac1 ♞ac8 24.♗d3 ♞c2 25.♗f1 ♗b4 26.♞xc2 ♞xc2 27.♗xb4 axb4 28.♞d7 b5 29.♞b7 ♞xb2 30.♞xb5 ♗f7 31.g3 ♗f6 32.♗g2

h5 33.♗f3 e5 34.h4 ♗f5 35.♗e3 ♞xa2 36.♞xb4 ♞a3+ 1/2–1/2

1. Zindel Ernst	6.0	21.25
2. Lambrecht Dirk	6.0	19.75
3. Riha Alexander	5.0	18.50
4. Musil Zlatko	5.0	16.00
5. Dürig Willi	4.5	15.50
6. Köstinger Daniel	4.0	10.50
7. Staub Osi	2.0	7.75
8. Kälin Bruno	2.0	5.25
9. Ilic Kosta	1.5	5.00

Weihnachtsopen Zürich

Das Zürcher Weihnachtsopen war wie immer sehr stark besetzt. Von den Zuger Teilnehmern dürfen vor allem Olivier Moor und Simon Widmer mit ihrem Resultat zufrieden sein. Sie erzielten im Meisterturnier 5, bzw. 4.5 Punkte aus sieben Partien. Auch Ernst Zindel, der im Allgemeinen Turnier 5.5 Punkte holte, gelang ein sehr gutes Turnier.

Domont, A. (2337) – Widmer, Simon (2207) [B51]

Zürich, Weihnachtsopen M (4), 29.12.2007
1.e4 c5 2.♗f3 ♗c6 3.♕b5 d6 4.0–0 ♕d7 5.♞e1 ♗f6 6.c3 a6 7.♕f1 ♕g4 8.d4 cxd4 9.cxd4 e5 10.d5 ♗d4 11.♕e2 ♗xe2+ 12.♞xe2 ♕e7 13.♗a3 0–0 14.♕d2 ♗d7 15.♗c4 f5 16.h3 fxe4 17.hxg4 exf3 18.gxf3 ♞c8 19.♗g2 ♞e8 20.♞ac1 ♞f7 21.♗e3 g6 22.♞xc8 ♞xc8 23.♞c1 ♞xc1 24.♕xc1 ♕g5 25.♞c2 ♗b6 26.♗c4 ♞c7 27.♕xg5 ♞xc4 28.♞xc4 ♗xc4 29.f4 e4 30.b3 ♗b6 31.♕e7 ♗c8 32.♕d8 ♗f7 (Zeit) 0–1

Pikula, D. (2527) – Moor, Olivier (2365) [C12]
Zürich, Weihnachtsopen M (5), 29.12.2007

1.e4 e6 2.d4 d5 3.♗c3 ♗f6 4.♕g5 ♕b4 5.e5 h6 6.♕d2 ♕xc3 7.bxc3 ♗e4 8.♞g4 g6 9.♕d3 ♗xd2 10.♗xd2 c5 11.♗f3 c4 12.♕e2 ♕d7 13.h4 ♕c6 14.♞f4 ♗d7 15.♗h2 ♞e7 16.♗g4 0–0–0 17.♗xh6 f5 18.exf6 ♗xf6 19.f3 ♞f8 20.♗g4 ♗e4+ 21.♗e3 ♞a3 22.fxe4 ♞xc3+ 23.♗f2 ♞df8 24.♗f6 ♞xd4+ 25.♗g3 ♞xf6 26.♞g5 ♞f2+ 27.♗h3 ♞f4 28.♞xf4 ♞xf4 29.♕g4 ♞xe4 30.♞ae1 ♗d7 31.♞xe4 dxe4 32.♕e2 b5 33.a4 a6 34.♗g4 e3 35.axb5 axb5 36.♞d1+ ♗e7 37.g3 ♞f8 38.♞e1 ♕e4 39.♕d1 e2 40.♕xe2 ♕xc2 41.♗g5 ♞f5+ 42.♗h6 ♞d5 0–1

Thomi, P. (2002) – Speck, Hans (2015) [B02]
Zürich, Weihnachtsopen M (5), 29.12.2007
1.e4 ♗f6 2.♗c3 d5 3.exd5 ♗xd5 4.♕c4 c6 5.♗f3 ♕g4 6.d3 e6 7.h3 ♕h5 8.♗e4 ♗d7

9.♙g5 ♖a5+ 10.♙d2 ♖c7 11.♗g3 ♙xf3
12.♖xf3 ♗e5 13.♖e4 ♗f6 14.♖f4 ♙d6 15.♗e4
♗xd3+ 0-1

1. Zuger Senioren-Turnier

Am 26. Januar fand das erste Zuger Senioren-Turnier statt. Organisiert und durchgeführt hat diesen Anlass Kosta Ilic. Nach dem sehr positiven Echo der Teilnehmer ist für nächstes Jahr die Fortsetzung geplant. Gewonnen wurde die erste Austragung von Hans Speck.

15 Teilnehmer, 7 Runden

1. Speck Hans	6
2. Zindel Ernst	5
3. Köstinger Daniel	5
6. Ilic Kosta	3
7. Tschudi Paul	3
8. Kälin Bruno	3
9. Staub Osi	3
12. Liker Edmund	3
14. Zahner Arturo	2

IGM

Die IGM 2007/2008 ist beendet. Vor einem Jahr gewann unsere erste Mannschaft den Meistertitel – und zog sich danach aus diesem Wettbewerb zurück. Die zweite (bzw. erste) Mannschaft spielte in der nun beendeten Saison in der Regionalliga B mit. Unglückliche Umstände (man verzeihe mir diese Formulierung) haben nun dazu geführt, dass wir mit dieser Mannschaft wieder in die oberste Liga aufsteigen: Für das Barragespiel gegen das siebtplatzierte Willisau aus der Regionalliga A haben wir uns als Gruppenzweiter nur qualifiziert, weil Musegg (der Sieger unserer Gruppe) nicht aufstiegsberechtigt ist. Zu diesem Entscheidungsspiel mussten wir dann schliesslich gar nicht antreten, weil Willisau wegen Spielermangel den Match forfait verloren gab!

Dürig, Willi – Beric, Drago [D91]

IGM (5), Stans 1 – Zug 1, 10.1.2008

1.d4 d5 2.♗f3 ♗f6 3.♙g5 ♗bd7 4.e3 g6 5.c4 c6 6.♗c3 ♙g7 7.♖c1 ♖a5 8.♖b3 ♗e4 9.cxd5 ♗xc3 10.♖xc3 ♖xd5 11.♙c4 ♖f5 12.0-0 h6 13.e4 ♖a5 14.♙xf7+ ♗f8 15.♙xg6 1-0

Flecklin, Othmar – Zindel, Ernst [D02]

IGM (6), Zug 1 – Altdorf 1, 22.1.2008

1.d4 d5 2.♗f3 ♗f6 3.♙f4 e6 4.c3 ♗bd7 5.e3 ♙e7 6.♙d3 b6 7.♗bd2 ♙b7 8.♖c1 0-0 9.♗e5

♗e4 10.0-0 f5 11.♗xd7 ♖xd7 12.♗f3 ♖ac8 13.♗e5 ♖e8 14.c4 c5 15.dxc5 ♗xc5 16.cxd5 ♗xd3 17.♖xd3 ♙xd5 18.♖a6 ♙c5 19.a3 b5 20.b4 ♙b6 21.♖fd1 ♖xc1 22.♖xc1 h6 23.♗d3 ♙c4 24.♗b2 ♙d5 25.♗d3 ♙e4 26.♗e5 g5 27.♙g3 f4 28.exf4 gxf4 29.♙h4 ♖h5 30.♗d7 ♖xh4 31.♗xb6 ♖g5 32.f3 ♙xf3 33.♖c2 ♙e4 34.♗d7 ♖d5 35.♗xf8 ♖d1+ 36.♗f2 ♖xc2+ 37.♗e1 ♖c1+ 38.♗e2 ♖e3+ 39.♗d1 ♙d5 40.♗c2 ♖e2+ 41.♗c3 ♖c4+ 42.♗d2 ♗xf8 43.♖d6+ ♗f7 44.♖d7+ ♗f6 45.♖d8+ ♗e5 46.♖h8+ ♗d6 47.♖d8+ ♗c6 48.♖c8+ ♗b6 49.♖b8+ ♗a6 50.♖d6+ ♙c6 51.♖f8 ♖d5+ 52.♗c1 e5 53.♖xh6 ♖xg2 54.h4 ♖d5 55.♖f8 f3 56.h5 e4 57.h6 e3 58.h7 e2 59.♖c8+ ♙b7 60.h8♖ e1♖+ 61.♗b2 ♖ee5+ 0-1

SGM

In der SGM sind nur noch zwei Runden zu spielen. Nach dem klaren Auswärtssieg in Schaffhausen und dem Punktgewinn gegen Nimzowitsch hat sich Zug 1 nach dem schwierigen Saisonstart nach hinten Luft verschafft und direkte Abstiegsgefahr besteht nicht mehr. Zug 2 befindet sich im Mittelfeld, Zug 3 am Tabellenende.

Lambrecht, Dirk (2076) – Klemm, A. (1856)

[D52]

SGM (4), Schaffhausen 1 – Zug 1, 12.01.2008

1.d4 ♗f6 2.♗f3 d5 3.c4 e6 4.♗c3 c6 5.♙g5 ♗bd7 6.e3 ♖a5 7.♖c2 ♗e4 8.♙f4 ♙b4 9.♖c1 0-0 10.♙d3 f5 11.0-0 ♗df6 12.♗e2 ♙d7 13.c5 ♖d8 14.♖b3 ♙a5 15.♖xb7 g5 16.♙e5 ♗g4 17.b4 ♗xe5 18.♗xe5 ♙c7 19.♗xc6 1-0

Seniorenchach

Sehr aktiv sind unsere Senioren. Am Senioren-Turnier in Zürich nahmen mehrere Zuger teil. Am meisten Punkte sammelte Erwin Glur, der mit 6.5/9 Punkten sehr guter Achter von 104 Teilnehmern wurde.

Weidmann, Armin – Glur, Erwin [D02]

SSS Zürich, 2008

1.d4 d5 2.♗f3 e6 3.♙f4 ♙d6 4.♙xd6 cxd6 5.c3 ♙d7 6.e3 ♙c6 7.♙e2 ♗e7 8.♖c2 ♗d7 9.♗bd2 ♗f6 10.h3 a5 11.a4 h6 12.0-0 ♗g6 13.♖fe1 e5 14.dxe5 dxe5 15.♙b5 0-0 16.♙xc6 bxc6 17.b4 ♖c7 18.g3 ♖fc8 19.e4 ♖ab8 20.♖ab1 ♖b7 21.exd5 cxd5 22.♖ec1 axb4 23.c4 e4 24.♗e1 e3 25.♗f1 exf2+ 26.♖xf2 dxc4 27.♖d4 ♗e5 28.♗h2 ♖c5 29.♖xc5 ♖xc5 30.♗e3 ♗e4

31.♔g2 c3 32.♖f3 b3 33.♙d1 c2 34.♙d8+ ♖h7
35.♙c1 b2 0-1

Staub, Oswald – Kindler, Walter [C01]
SSS Zürich, 2008

1.e4 e6 2.d4 d5 3.exd5 exd5 4.♙d3 ♖f6 5.♖f3
♙g4 6.0-0 ♙e7 7.h3 ♙xf3 8.♙xf3 0-0 9.♙f4
♖bd7 10.♖d2 c6 11.♙fe1 ♙e8 12.♙e2 ♖f8
13.♙ae1 ♖e6 14.♙e3 ♙b6 15.♖b3 ♙ad8 16.c3
c5 17.dxc5 ♙xc5 18.♖xc5 ♖xc5 19.b4 ♙xe3
20.♙xe3 ♖e6 21.♙xb6 axb6 22.g3 ♙c8 23.♙f5
♙xc3 24.♙xe6 fxe6 25.♙xe6 ♙c6 26.b5 1-0

Bauer, William – Zindel, Ernst [D17]
SSS Zürich, 2008

1.d4 d5 2.c4 c6 3.♖f3 ♖f6 4.♖c3 dxc4 5.a4
♙f5 6.♖e5 e6 7.♙g5 ♙e7 8.e3 ♖bd7 9.♖xc4
0-0 10.♙e2 ♖e4 11.♙xe7 ♙xe7 12.0-0 e5
13.♖xe4 ♙xe4 14.dxe5 ♖xe5 15.♙d4 ♖xc4
16.♙xc4 ♙ad8 17.♙fd1 ♙d5 18.♙c3 ♙fe8
19.♙d4 ♙d6 20.♙g4 ♙g6 21.♙xg6 hxg6 22.♙d1
♙e4 23.♙f3 ♙xa4 24.♙d4 ♙a2 25.♙d1 a5
26.♙c2 ♙e6 27.e4 ♙c8 28.h3 ♙e6 29.♙d3
♙e7 30.♙c3 c5 31.♙d3 ♙d8 32.♙b3 ♙xd3
33.♙xd3 ♙d7 34.f4 b5 35.♙d5 a4 36.g4 ♖f8
37.e5 c4 38.♙d4 a3 39.bxa3 ♙xa3 40.♙b6
♙c1+ 41.♔g2 ♙d2+ 42.♔g3 ♙b4 43.♙d8+
♙e8 44.♙c6 ♙e7 45.♙c8 b4 46.♙xe8 ♙xe8
47.♙xc4 ♙b8 48.♙c5+ ♔g8 49.f5 gxf5 50.gxf5
b3 51.♔g4 b2 52.e6 fxe6 53.♙c4 b1♙
54.♙xe6+ ♔h8 55.f6 ♙g6+ 0-1

Alter schützt vor sportlichen Aktivitäten nicht,
könnte man sagen. Ernst, Kosta und Hans
haben das frühlingshafte Wetter genutzt und
eine "Senioren-Wanderung" auf den Wildspitz
unternommen.



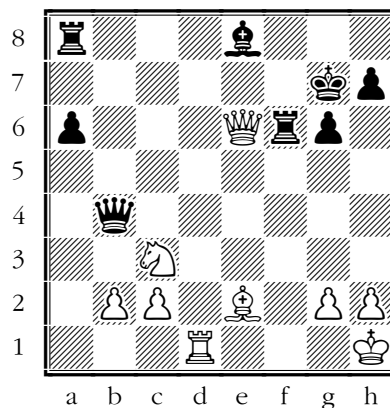
Ernst Zindel, Kosta Ilic und Hans Speck

Auf internationales Parkett begab sich wieder
Hansruedi Glauser. An der Senioren-Mann-
schafts-Europameisterschaft in Dresden spiel-
te er im Schweizer Nationalteam mit.

Glauser, Hansruedi – Kanko, Ilkka [B85]
Senioren-Mannschafts-Europameisterschaft
Schweiz – Finnland, Dresden, 18.2.2008

1.e4 c5 2.♖f3 e6 3.d4 cxd4 4.♖xd4 ♖c6 5.♖c3
♙c7 6.♙e3 a6 7.♙e2 ♖f6 8.0-0 ♙e7 9.f4 d6

10.♙e1 0-0 11.♙g3 ♙d7 12.♙ad1 b5 13.a3
♖xd4 14.♙xd4 ♙c6 15.e5 dxe5 16.♙xe5
♙b6+ 17.♔h1 b4 18.axb4 ♙xb4 19.f5 g6
20.fxg6 fxg6 21.♙h3 ♙e8 22.♙xf6 ♙xf6
23.♙xe6+ ♔g7 24.♙xf6 ♙xf6



25.♙xf6+ 1-0

Turniervorschau

Turnier U1800:

- 1. Runde am 4. März
- Anmeldeschluss 1. März

Klubmeisterschaft:

- 1. Runde am 1. April
- Anmeldeschluss 29. März

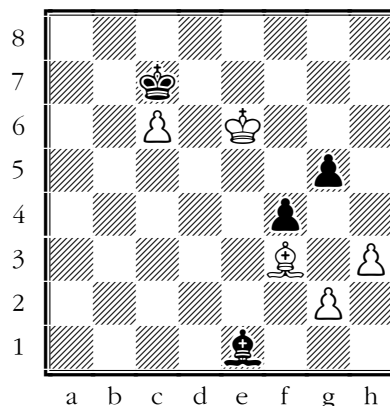
Blitzturnier:

- 6. Mai, Anmeldeschluss 3. Mai

Rätselecke

Lösung des Problems in Chess News 5/2007:
1.e4 ♖f6 2.♙e2 ♖xe4 3.f3 ♖g3 4.♙xe7+
♙xe7+ 5.♔f2 ♖xh1#

Das neue Problem: Schwarz scheint alles unter
Kontrolle zu haben. Aber, Weiss zieht und ge-
winnt!



Impressum

Redaktion: Willi Dürig