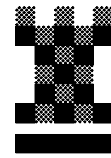


S C H A C H K L U B



Z U G

CHESS NEWS

1 / 2017

Inhalt: GV 2017
IGM
Weihnachtsturniere
Senienschach
SGM
Jugendschach
Rätselecke

GV 2017

Generalversammlung 2017
Dienstag, 28. März 2017, 19³⁰
Betagtenzentrum Neustadt, Zug

Wie üblich gibt's anschliessend an die GV einen Imbiss.

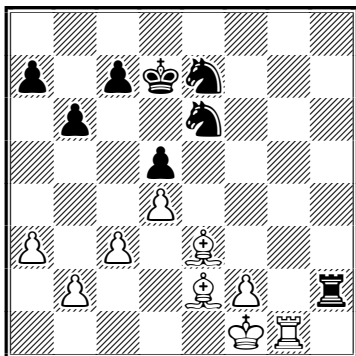
IGM

Die IGM ging mit der zentralen Schlussrunde in Luzern zu Ende. Den Titel hat sich Tribtschen mit dem Punktemaximum geholt, vor Luzern und Sursee. Und Zug? Nun, nach einer nicht optimal verlaufenen Saison – um es diplomatisch zu sagen – mussten wir bis am Ende um den Ligaerhalt zittern. Mit dem drittletzten Schlussrang haben wir es dann gerade noch geschafft. Vorbei sind die Zeiten, als wir noch eine Innerschweizer Grossmacht waren und zum Titelgewinn kein Weg an uns vorbei führte ...

Levrant, Roland – Schmid, Guido [C01]

IGM (7), Zug 1 – Entlebuch 1, 14.02.2017

1.e4 e6 2.d4 d5 3.♗c3 ♘b4 4.exd5!? Der Läufer steht nun schon auf b4. Diese Version der französischen Abtauschvariante ist nicht so harmlos, wie diejenige mit dem Tausch einen Zug vorher. 4...exd5 5.♗d3 ♗e7 6.♖h5 ♗bc6 7.♗f3 ♗e6 8.a3 ♗d6 9.♗g5 ♖d7 Computer haben keine Angst. Er würde hier mit 9...♗xd4 auf Vorteil spielen. 10.♗b5 0-0-0 11.♗xf7 ♗xf7 12.♖xf7 ♗hf8 13.♗xd6+ ♖xd6 14.♖xg7 ♖e6+ 15.♗e3 ♗g8 16.♖h6 ♖xh6 17.♗xh6 ♗xg2 18.♗e3 ♗dg8 19.♗xh7 ♗h8 20.♗d3 ♗hxh2 21.♗xh2 ♗xh2 22.♗e2 ♗d8 23.c3 ♗e6 24.♗g1 ♗d7 25.♗f1 b6 26.♗e2



26...c5? Weiss hat einen Bauern mehr und das Läuferpaar und steht deutlich besser. Nach dem fehlerhaften Textzug geht der ganze

Damenflügel verloren. 27.dxc5 bxc5 28.♗g4 ♗d6 29.♗xe6 ♗xe6 30.♗xc5 ♗f5 31.♗xa7 ♗h4 32.♗e2 1-0

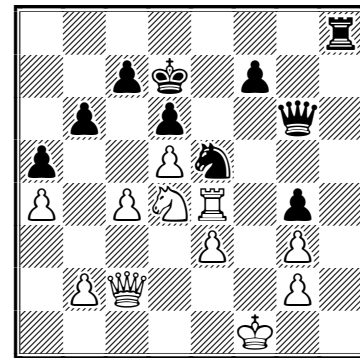
Weihnachtsturniere

Zahlreicher als auch schon haben sich die Zuger am Zürcher Weihnachtsturnier beteiligt.

Cvitan, Ognjen – Moor, Olivier [A13]

Weihnachtsopen 2016 M (5), 29.12.2016

1.c4 e6 2.♗c3 ♗b4 3.♖b3 a5 4.a3 ♗xc3 5.♖xc3 ♗f6 6.d4 d6 7.♗g5 h6 8.♗h4 ♗bd7 9.e3 b6 10.f3 ♗b7 11.♗d3 e5 12.♗f5 g5 13.♗g3 e4 14.f4 ♗h5 15.♗h3 ♗df6 16.fxg5 hxg5 17.0-0 g4 18.♗f4 ♗xg3 19.hxg3 ♗h6 20.d5 ♖e7 21.a4 ♗c8 22.♗xc8 ♗xc8 23.♗e2 ♗d7 24.♗f4 ♗e5 25.♗d4 ♖g5 26.♗f5 ♗h7 27.♗af1 ♗d7 28.♗xe4 ♗ch8 29.♗d4 ♗h1+ 30.♗f2 ♗xf1+ 31.♗xf1 ♖g6 32.♖c2



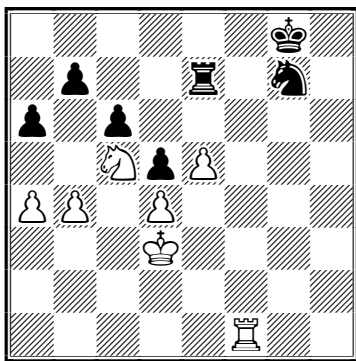
32...♗xc4 Das gewinnt etwas Material. Noch stärker wäre aber 32...♗h1+ 33.♗e2 (33.♗f2 geht nicht wegen 33...♗c1! 34.♖xc1 ♗d3+ 35.♗g1 ♗xc1+) 33...♗g1 34.♗f4 ♗xg2+ 35.♗f2 ♗xf2+ 36.♗xf2 ♖xc2+ 37.♗xc2 ♗d3+ 38.♗e2 ♗xb2++ 33.♗f2 ♗e8 34.♗xe8 ♖xc2+ 35.♗xc2 ♗xe8 36.b3 ♗d2 37.♗d4 ♗e4+ 38.♗e2 ♗c3+ 39.♗d3 ♗xd5 40.♗e4 ♗c3+ 41.♗f4 c5 42.♗f5 ♗d7 43.e4 b5 44.axb5 ♗xb5 45.♗e3 ♗a7 46.♗d3 ♗c6 47.♗c4 ♗e6 48.♗h6 ♗d4 49.♗xg4 ♗e2 50.♗d3 ♗xg3 51.♗e3 ♗h5 52.♗e2 ♗f4+ 53.♗f3 ♗d3 0-1

Zweifel, Gavin – Vercelli, Marco [C54]

Weihnachtsopen A (6), 29.12.2016

1.e4 e5 2.♗f3 ♗c6 3.♗c4 ♗c5 4.c3 ♗f6 5.d4 exd4 6.e5 d5 7.♗e2 ♗e4 8.cxd4 ♗b4+ 9.♗d2 ♗xd2+ 10.♗bxd2 ♗xd2 11.♖xd2 0-0 12.0-0 ♗g4 12...f6 13.♖f4 ♗ac1 13...♗h5 14.♗fd1 Es ist nicht klar was der Turm auf d1 macht, ausser den Bauern d4 zu

decken. $\triangle 14.\text{♖ac1 } 14...\text{♗e7 } 15.\text{♖ac1 } \text{♖ac8 } 16.\text{♗e3 } 16.a3$ wäre eine andere Möglichkeit. In dieser Stellung spielt man oft am Damenflügel und auf der c-Linie, Minoritätsangriff $16...\text{♗d8 } 17.b4 \text{ ♗e6 } 18.\text{♗e3 } c6 \mathbf{16...a6 } 17.\text{♗e1 } \text{♗xe2 } 18.\text{♗xe2 } \text{♗e6 } 19.f4 \mathbf{f6 } 20.\text{♗f3 } \mathbf{fxe5 } 21.\mathbf{fxe5 } \text{♗g6 } 22.\text{♗d3 } \text{♗xd3 } 23.\text{♖xd3 } \text{♖f4 } 24.a3$ Die Stellung ist etwa ausgeglichen. e5 ist ein gedeckter Freibauer und Weiss kann am Damenflügel versuchen, Druck zu machen, Schwarz steht aber solide und hat die f-Linie unter Kontrolle. Er kann auch eher am Königsflügel etwas machen (z.B. h6 und g5, dann den König vorrücken) $24...\text{♖e4 } 25.\text{♖e1 } \text{♖f8 } 26.\text{♖ee3 } \text{♖xe3 } 27.\text{♖xe3 } \text{♖e8 } 28.b4 \mathbf{h6 } 29.\text{♗f2 } \mathbf{g5 } 30.\mathbf{h3 } \text{♖e6 } 31.\mathbf{g4}$ Weiss steht nun wohl etwas besser. Er hat den Hebel h4 und immer noch die anderen Trümpfe. Schwarz hat derweil nicht viel erreicht. $31...\text{♗e7 } 32.\mathbf{h4! } \mathbf{gxe4?}$ danach erhält Weiss Möglichkeiten, am Königsflügel einzudringen (mit König oder Figuren) $32...\text{♗g7 } 33.\text{hxg5 } \text{hxg5 } 34.\text{♗xg5?! } \text{♖g6= } 33.\text{♗xh4 } \text{♗c6 } 34.\text{♗f5 } \text{♗h7 } 35.\text{♗e2 } \text{♗g6 } 36.\text{♖d3?}$ ist passiv und Schwarz kann den Hebel h5 nutzen, mit guten Ausgleichschancen. $36.\text{♖h3!+-}$ verhindert h5 und bedroht selber h6, das nur schwer zu decken ist. $36...\text{♗h7 } (36...\text{♗g5? } 37.\text{♗f3 } a5 \mathbf{38.\text{♖h5+ } \text{♗g6 } 39.\text{♖xh6+ } \text{♗f7 } 40.\text{♖h7+ } \text{♗g8 } 41.\text{♖g7+ } \text{♗f8 } 42.b5 \text{ ♗e7 } 43.\text{♖xe7+-}) 37.\text{♗e3 } \text{♖g6 } 38.\text{♗f3 } \text{♗d8 } 39.\text{♗e7+-} \mathbf{36...\text{♗g5= } 36...h5 } 37.\text{♗f3 } \mathbf{h5 } 38.\text{♗e3 } \mathbf{hxg4+ } 39.\text{♗xg4 } \text{♗e7 } 40.\text{♗f6 } \mathbf{c6? } 40...\text{♖c6=}$ Schwarz müsste den Turm aktivieren. Es ist alles gedeckt und es gibt keine Schwächen. $41.\text{♗d7 } 41.\text{♖d1}$ Der Turm sollte aktiviert werden. Der Springer schränkt im Moment den schwarzen Turm ein. $41...\text{♗g6 } 42.\text{♖h1 } \text{♗h4+ } 43.\text{♗e2 } \text{♖e7 } 41...\text{♗f5 } 41...\text{♖h6= } 42.\text{♗c5 } \text{♖e7 } 43.\text{♖d1 } \text{♗h4+ } 44.\text{♗e2 } \text{♗f5 } 45.\text{♗d3 } \text{♗g6 } 46.\text{♖g1+ } \text{♗h7 } 47.a4 \text{ ♗g7 } 48.\text{♖f1 } \text{♗g8}$



$49.\text{♖f6!+-}$ leitet ein schönes Manöver ein, das Schwarz kaum stoppen kann. $49...\text{♗h5}$

$50.\text{♖d6 } \text{♗g7 } 51.\text{♖d8+ } \text{♗f7 } 52.\text{♖b8 } \mathbf{b5 } 53.a5!$ stark gespielt. Die Bauern a6 und c6 sind sehr schwach und der a-Bauer wird fixiert. $53...\text{♖a7 } 54.\text{♖b6 } \text{♗e8 } 55.\text{♖xa6 } \text{♖xa6 } 56.\text{♗xa6 } \text{♗e6 } 57.\text{♗b8 } \text{♗c7 } 58.\text{♗xc6 } 58.a6 \text{ ♗a8 } 59.a7 \text{ ♗e7 } 60.\text{♗e3 } \text{war noch einfacher. } 58...\text{♗a6 } 59.\text{♗e3 } \text{♗d7 } 60.\text{♗a7 } \text{♗xb4 } 61.\text{♗xb5 } \text{♗e6 } 62.\text{♗f4 } \text{♗a6 } 63.\text{♗g5 } \text{♗b4 } 64.\text{♗c7+ } \text{♗d7 } 65.\text{♗b5 } \text{♗e6 } 66.\text{♗g6 } \text{♗a6 } 67.\text{♗g7 } \text{♗b4 } 68.\text{♗c7+ } \text{♗d7 } 69.\text{♗f7! } \text{♗c6 } 69...\text{♗xc7 } 70.e6 \text{ ♗c6 } 71.e7 \text{ ♗xe7 } 72.\text{♗xe7+-} 70.e6+ \text{ ♗d8 } 70...\text{♗xc7 } 71.e7 \mathbf{71.a6 } 71.\text{♗xd5 } 71...\text{♗xc7 } 72.e7 \text{ ♗xe7 } 73.\text{♗xe7 } \text{♗b6 } 74.\text{♗d6 } \text{♗xa6 } 75.\text{♗xd5 } \mathbf{1-0}$

Kommentar: Richard Zweifel mit Stockfish 8

Kat. M, 116 Teiln., 7 Runden

34. Olivier Moor	4
48. Roland Levrant	4
95. Roman Deuber	2.5

Kat. A, 195 Teiln., 7 Runden

105. Gavin Zweifel	3.5
--------------------	-----

Blitzturnier, 109 Teiln., 9 Runden

25. Roger Moor	5.5
38. Richard Zweifel	5
94. Willi Dürig	3

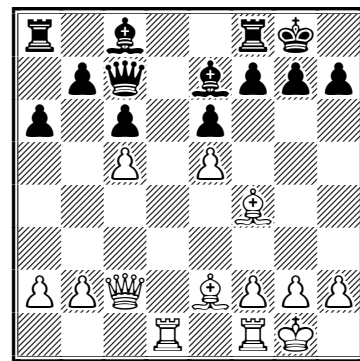
Senioren-schach

Die Turnierserie der Schweizer Schachsenioren wurde auch dieses Jahr mit den zwei Zürcher Turnieren eröffnet.

Baumann, Kurt - Trcek, Ciril [B01]

SSS Zürich 1, 26.01.2017

$1.e4 \mathbf{d5 } 2.\text{exd5 } \text{♗f6 } 3.\text{♗b5+ } \text{♗bd7 } 4.\text{♗c3 } \mathbf{a6 } 5.\text{♗e2 } \text{♗b6 } 6.\text{♗f3 } \text{♗bxd5 } 7.\text{♗xd5 } \text{♗xd5 } 8.d4 \text{ e6 } 9.0-0 \text{ ♗e7 } 10.c4 \text{ ♗d8 } 11.\text{♗f4 } \text{c6 } 12.\text{♗e5 } \text{♗d7 } 13.\text{♗c2 } \text{♗xe5 } 14.\text{dxe5 } 0-0 \mathbf{15.\text{♖ad1 } \text{♗c7 } 16.c5}$



$16...\text{f6?}$ Es ist verständlich, dass sich Schwarz irgendwie aus der Umklammerung befreien

möchte. Aber so geht es nicht. **17.exf6 ♖xf4**
18.fxe7 ♜e8 19.♗h5 1-0

Zürich 1, 121 Teilnehmer, 9 Runden

7. Ernst Zindel	6.5
13. Bruno Kälin	6
14. Kurt Baumann	6
48. Osi Staub	5

Zürich 2, 97 Teilnehmer, 9 Runden

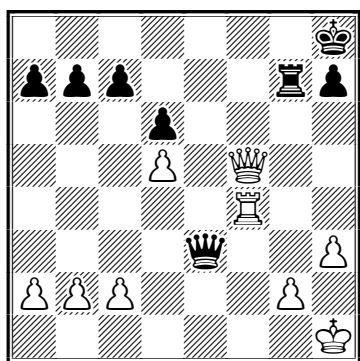
11. Zlatko Musil	6
15. Anton Brugger	6
16. Ernst Zindel	6
48. Osi Staub	5

SGM

Wir sind im Endspurt der SGM-Saison. Zug 1 ist vor der Schlussrunde auf Rang 2. Ganz nach vorne wird es kaum mehr reichen. Nach dem guten Saisonstart ist bei Zug 2 etwas Sand ins Getriebe gekommen – leider konnten wir nicht immer in bester Bestzung spielen. Der Ligaerhalt ist trotzdem gesichert. Ganz vorne spielt auch Zug 3 mit. Sursee dürfte aber der Gruppensieg nicht mehr zu nehmen sein.

Deuber, Roman – Georges, Sascha

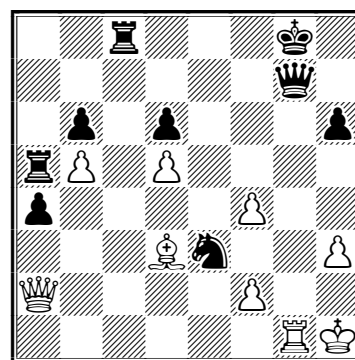
SGM (4), Zug 1 – Höngg 1, 21.01.2017



Wie gewinnt man eine solche Stellung mit einem Mehrbauern am einfachsten? **30.♖f8+ ♜g8 31.♖f6+ ♜g7 32.♜g4 ♖e1 33.♗h2 ♖e5+ 34.♖xe5 dxe5 35.♜xg7 ♗xg7** Indem man den Übergang in ein Bauernendspiel erzwingt. **36.♗g3 ♗f6 37.♗f3 ♗f5 38.g4+ ♗g5 39.♗g3 ♗f6 40.h4 1-0**

Hänggi, Philipp – Deuber, Roman

SGM (5), Olten 2 – Zug 1, 04.02.2017



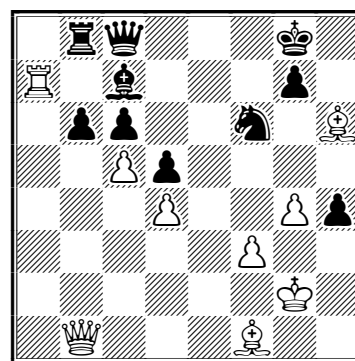
49...♜c1! 0-1

Gegen einen Gegner mit 400 ELO-Punkten mehr gewinnt man nicht jeden Tag:

Portmann, Daniel – Roshardt, Fabian [A29]

SGM (5), Emmenbrücke 1 – Zug 3, 04.02.2017

1.c4 e5 2.♗c3 ♗f6 3.♗f3 ♗c6 4.g3 ♗e7 5.♗g2 d6 6.0-0 ♗d7 7.♜b1 a5 8.d3 0-0 9.a3 ♜b8 10.h3 h6 11.b4 axb4 12.axb4 ♜a8 13.e3± ♗f5 14.g4 ♗h7 15.♗e1 ♖d7 16.b5 ♗d8 17.♗b2 ♜b8 18.♜a1 18...♗e6 19.♜a7 ♗c5 20.d4 exd4 21.exd4 ♗ce4 22.♗d3 ♗xc3 23.♗xc3 ♗e4 24.f3 ♗g6 25.♗f2 d5 26.c5 ♖xb5 27.♜e1 ♜fe8 28.♗f1 ♖d7 29.♖b3 c6 30.♗d2 ♖c7 31.♗g2 ♗d8 32.♗d3 ♜xe1 33.♗xe1 ♖c8 34.♗e5 ♗c7 35.♗xg6 fxe6 36.♖b1 g5 37.♗d2 b6 38.h4 gxe4 39.♗xe4?



39...♗xg4! Die Widerlegung. 40.♖g6 ♗xh6 41.♖xc6 bxc5 42.♜xc7 ♜b2+ 43.♗h1 ♖f5 44.♖e8+ ♗h7 45.♖e3 ♗g4! 46.♖d3 ♗f2+ 0-1

Jugendschach

Gavin Zweifel wurde am U12-SM-Qualifikationsturnier mit 4 aus 5 Fünfter.

Zweifel, Gavin – Zogg, Alexander [C43]

Qualiturnier Therwil, 15.01.2017

1.e4 e5 2.♘f3 ♘f6 3.d4 exd4 4.e5 ♘d5
5.♙xd4 ♘b6 6.♙d3 ♘c6 7.♙e4 ♙e7 8.0-0
d5 9.exd6 ♙xd6?! ♞9...cxd6 10.♙f4 ♙d8
11.♘c3 ♙e6 12.♚ad1 Stark gespielt.
Einfache Entwicklungszüge und Weiss steht
bereits auf Gewinn. 12...♙d6 13.♙b5 ♙d7?
14.♘e5 ♙f5 15.♘xd7+ ♙xe4 16.♘xb6
axb6 17.♙xd6 ♙xc2 18.♙xc6+ bxc6
19.♚fe1+ ♘d8 20.♚d2 cxd6 21.♚xc2 ♘d7
22.♚ce2 ♚hf8 23.♚e7+ ♘d8 24.♚b7 b5
25.a3 ♘c8 26.♚ee7 ♘d8 27.♚xf7 ♚e8
28.♚fd7+ ♘c8 29.♚e7 d5 30.♚bc7+ ♘d8
31.♚ed7# 1-0

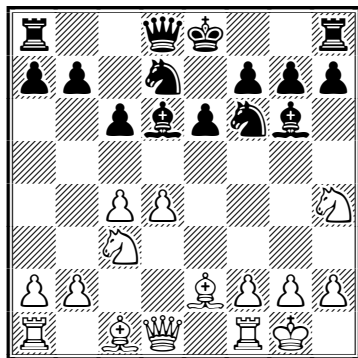
Kommentar: Richard Zweifel

Gleichzeitig fand auch ein Open statt, an dem Richard Zweifel mitgespielt hat.

Zweifel, Richard – Meier, Lukas [B04]

Open Therwil, 15.01.2017

1.e4 ♘f6 2.e5 ♘d5 3.d4 d6 4.♘f3 dxe5
5.♘xe5 c6 6.♙e2 ♙f5 7.0-0 ♘d7 8.♘f3 e6
9.c4 ♘5f6 10.♘c3 ♙d6 11.♘h4 ♙g6



12.f4! Ein Computerzug, der noch kaum gespielt wurde. Weiss kann danach z.B. nach 0-0 auf g6 nehmen und g4, g5 spielen. Der schwarze f6 Springer hat kaum Felder und die Öffnung der weissen Königsstellung kann Schwarz nicht ausnützen. 12...♙c7?! 13.c5 ♙e7 14.f5 ♙xf5 15.♘xf5 exf5 16.♚xf5 ♚d8 16...0-0-0?? 17.♙f4 (17.♙a4+-) 17...♙a5 18.a3+- 17.♙c2 g6? Schwächt die schwarzen Felder. Der Turm auf f5 wollte ausserdem ohnehin zurück. 17...0-0 18.♙f4± 18.♚f3+- ♘d5? 18...0-0 das war die letzte Chance zu rochieren. 19.♘xd5 cxd5 20.♙h6 f5 21.♚xf5! ♙c6 22.♚e1 ♘xc5 22...♘f6 23.♚e5

♚d7 24.♙b3 a6 25.♙e3 ♘e4 26.♙g4 ♚c7
27.♙e6 usw. 23.♚e5! ♘e4 24.♙b3 24.♙b5
♙xb5 25.♚1xe4 war noch stärker. 24...a6
25.♙f3 1-0

Kommentar: Richard Zweifel

U12-SM-Quali Therwil, 72 Teiln., 5 Runden

5. Gavin Zweifel 4

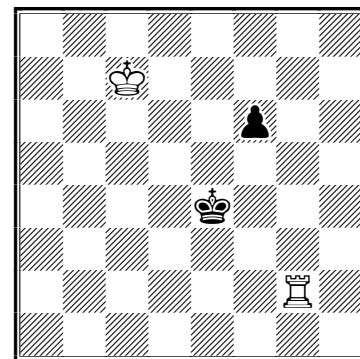
Therwil Open, 63 Teilnehmer, 5 Runden

11. Richard Zweifel 3.5

Rätselecke

Lösung des Problems in Chess News 6/2016:
Weiss nimmt den Zug c2-c4 zurück und setzt
mit d5 matt.

Das neue Problem: Wie soll Weiss fortsetzen,
mit ♘d6, ♚e2+ oder ♚g8 (nur einer von
diesen drei Zügen gewinnt!)?



Impressum

Redaktion: Willi Dürig

Beiträge: Willi Dürig, Richard Zweifel