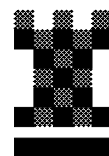


S C H A C H K L U B



Z U G

CHESS NEWS

2 / 2004

Inhalt: Editorial
GV 2004
Klubmeisterschaft
Turnier U1800
ISGM
SGM
SMM
Coupe Suisse
Turnierresultate
Turniervorschau
Rätselecke

♖xe5 21. ♖xe5 ♜xe5 22. ♗f3 ♜c7 23. ♗d2 ♞e7
 24. ♗b3 ♜c8 25. ♞d2 ♞c7 26. bxc5 bxc5 27. ♜d1
 ♜e6 28. c4 d4 29. ♙xb7 ♞b8 30. ♙d5 ♜b6
 31. ♞d3 dxe3 32. fxe3 ♙b2 33. ♞c2 ♙xa3 34. ♞f2
 ♙b4 35. ♜f1 ♞f8 36. ♞f6 1–0

Köstinger, Daniel – Hertli, J. (2020) [B05]

SGM 2004, Rd. 2, Wil – Zug 1

1. e4 ♗f6 2. e5 ♗d5 3. d4 d6 4. ♗f3 ♙g4 5. ♙e2
 e6 6. c4 ♗b6 7. ♗c3 ♗c6 8. exd6 cxd6 9. b3 d5
 10. c5 ♗d7 11. 0–0 ♙e7 12. h3 ♙xf3 13. ♙xf3
 ♙f6 14. ♗e2 ♗xc5 15. ♙a3 ♗a6 16. b4 ♜b6
 17. ♞b1 ♗c7 18. b5 ♗xd4 19. ♗xd4 ♙xd4
 20. ♜c1 0–0–0 21. ♜f4 f6 22. ♙b4 g5 23. ♜d2 h5
 24. ♙a5 ♜d6 25. ♜xd4 g4 26. ♜xa7 gxf3
 27. ♞fc1 ♞h7 28. b6 ♞g7 29. ♞xc7+ ♞xc7
 30. bxc7 ♞e8 31. ♜xb7+ 1–0

Myers, G. (2000) – Speck, Hans [B03]

SGM 2004, Rd. 4, Nimzowitsch 2 – Zug 1

1. e4 ♗f6 2. e5 ♗d5 3. d4 d6 4. c4 ♗b6 5. exd6
 exd6 6. ♗c3 ♙e7 7. ♜f3 ♗c6 8. ♙e3 0–0 9. 0–0–0
 ♙e6 10. c5 ♗d7 11. ♙b5 ♗f6 12. h3 ♗b4
 13. ♗b1 c6 14. ♙a4 ♜a5 15. a3 ♗bd5 0–1

SMM

Es war klar, dass diese SMM-Saison nicht einfach werden wird. Zug 1 spielt in der dieses Jahr stark und ausgeglichen besetzten Zentralgruppe. Und Zug 2 spielt ja bekanntlich als Aufsteiger in diesem Jahr eine Liga höher.

Zug 1 ist dann auch mit einer Niederlage gegen Nimzowitsch gestartet. Seither geht es aber aufwärts: in den letzten beiden Runden holte wir gegen die beiden Teams aus Lenzburg und Trubschachen – gegen die wir uns schon immer schwer getan haben – drei Mannschaftspunkte.

Die ersten beiden Punkte gab es in der vierten Runde für Zug 2. Zwar nur aus einem Forfait, aber im Kampf um den Ligaerhalt nehmen wir auch diese dankend entgegen.

Und den ersten Sieg hat es inzwischen auch für das Juniorenteam Zug 3 gegeben.

Wilhelm, Serge – Mikavica, D. (2010) [D00]

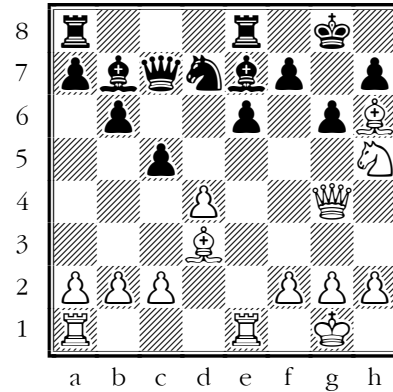
SMM 2004, Rd. 2, Srbija – Zug 1

1. d4 ♗f6 2. ♙g5 d5 3. ♙xf6 exf6 4. e3 ♙e6
 5. ♙d3 ♗d7 6. ♗e2 ♙d6 7. ♗d2 f5 8. c3 0–0
 9. ♗g3 f4 10. exf4 ♙xf4 11. 0–0 ♗f6 12. ♞e1 ♞e8
 13. ♗df1 g6 14. ♜f3 ♙g5 15. h3 ♜d6 16. ♞e5
 ♙h4 17. ♞ae1 ♗d7 18. ♞5e2 a5 19. ♗e3 ♙g5?
 20. ♗xd5 c6 21. ♗e3 ♗e5?! 22. dxe5 ♜xd3
 23. ♗e4 ♜d8 24. ♗f6+ ♙xf6 25. exf6 ♙xa2
 26. ♞d1 ♜c7 27. ♞ed2 ♙e6 28. ♗g4 h5?
 29. ♜e3! 1–0

Glauser, Hansruedi – Backlund, B. (2175) [B17]

SMM 2004, Rd. 3, Lenzburg 1 – Zug 1

1. e4 c6 2. d4 d5 3. ♗c3 dxe4 4. ♗xe4 ♗d7 5. ♗f3
 ♗gf6 6. ♗g3 e6 7. ♙d3 ♙e7 8. 0–0 ♜c7 9. ♜e2
 b6 10. ♞e1 0–0 11. ♗e5 ♙b7 12. ♗h5 c5
 13. ♗xd7 ♗xd7?! 14. ♜g4 g6 15. ♙h6 ♞fe8



16. ♞xe6! ♗f8 17. ♞e5 ♞ad8 18. c3 ♗h8?! 19. ♜f4
 f5 20. ♙g7+ ♗g8 21. ♙c4+ ♙d5 22. ♞xd5 gxf5
 23. ♞xd8+ ♗xf7 24. ♜xc7 ♞xd8 25. ♜xe7+ 1–0

Walti, R. (2215) – Widmer, Simon [A01]

SMM 2004, Rd. 3, Lenzburg 1 – Zug 1

1. b3 ♗f6 2. ♙b2 e6 3. f4 c5 4. ♗f3 ♙e7 5. e3 b6
 6. a4 ♗c6 7. ♙b5 ♙b7 8. 0–0 0–0 9. ♙xc6 ♙xc6
 10. ♜e2 d6 11. d3 a6 12. e4 b5 13. axb5 axb5
 14. ♗bd2 ♜c7 15. c4 ♜b7 16. ♙c3 ♞xa1
 17. ♞xa1 ♞a8 18. ♜e1 ♗d7 19. ♞xa8+ ♜xa8
 20. ♜a1 ♜xa1+ 21. ♙xa1 (=) d5 22. exd5 exd5
 23. ♗e5 ♗xe5 24. ♙xe5 f6 25. ♙b8 ♗f7 26. ♗f2
 ♗e6 27. g4 g6 28. ♗b1 ♗d7 29. cxb5 ♙xb5
 30. ♗c3 ♙c6 31. f5 gxf5 32. gxf5 ♙d6 33. ♙a7 d4
 34. ♗e2 ♙d5 35. b4 cxb4 36. ♙xd4 ♗e7 37. h4
 b3 38. ♗e3 ♙b4 39. ♙b2 ♙f7 40. ♗f4 h5
 41. ♗g6+? Hätte Weiss hier einfach nichts getan, wäre es nicht einfach geworden die Stellung zu knacken. So aber, der Rest könnte eine Studie sein: 41... ♙xg6 42. ffg6 ♙e1
 43. g7 ♗f7 44. ♙xf6 ♙xh4 45. ♙b2 ♙g5+
 46. ♗e4 ♙h6 47. ♗f5 ♙xg7 48. ♙a3 h4 49. ♗g4
 ♙f6 50. ♗f4 ♗e6 51. ♗g4 ♗d5 52. ♗h3 ♗c6
 53. d4 ♗d5 54. ♗g4 ♗c4 55. ♗h3 ♙xd4 56. ♗xh4
 ♗d3 57. ♗g4 ♗c2 58. ♗f3 ♙c5 0–1

Deuber, Roman – Rügsegger, B. (2085) [C78]

SMM 2004, Rd. 4, Zug – Trubschachen

1. e4 e5 2. ♗f3 ♗c6 3. ♙b5 a6 4. ♙a4 ♗f6 5. 0–0
 b5 6. ♙b3 ♙b7 7. ♞e1 ♙e7 8. c3 0–0 9. d4 d6
 10. ♗bd2 ♗e8 11. ♗f1 g6 12. ♗e3 ♙f6 13. ♗g4
 ♜e7 14. ♙h6 ♙g7 15. ♜d2 ♗a5 16. ♙xg7 ♗xg7
 17. ♜h6+ ♗h8 18. ♗g5 1–0

Coupe Suisse

Es ist eine schöne Tradition, dass Zuger beim Coupe Suisse für positive Schlagzeilen sorgen.

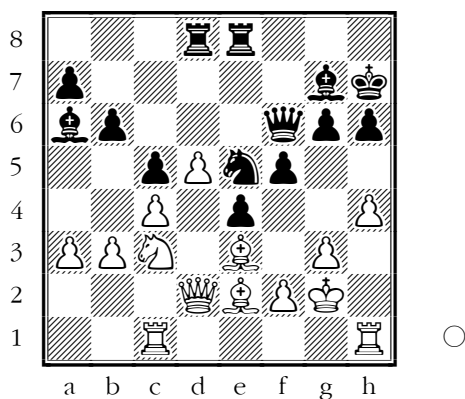
In diesem Jahr ist Simon Widmer dafür zuständig. Er steht im Halbfinale.

Die folgende von ihm kommentierte Partie ist in der dritten Zentralrunde gespielt worden:

Widmer, Simon – Jäggi, D. [E71]

Coupe Suisse, 3. Zentralrunde

1.d4 ♖f6 2.c4 g6 3.♘c3 ♙g7 4.e4 d6 5.h3 0–0
6.♙g5 c5 7.d5 e6 8.♙d3 exd5 9.exd5 ♘bd7
10.♘f3 ♗e8+ 11.♙f1 *Die Stellung ist unklar.
Weiss hat Raumvorteil, braucht aber auch Zeit,
um seinen König in Sicherheit zu bringen.*
11...h6 12.♙f4 ♘e5 13.♘xe5 dxe5 14.♙e3 b6
15.g3 e4 16.♙e2 ♘d7 17.♗d2 ♙h7 18.♙g2 f5?!
*Das schwächt die Königsstellung, ohne dass
Schwarz Angriff bekommt.* 19.h4 ♘e5 20.a3
♙a6 21.b3 ♗f6 22.♗ac1 ♗ad8? *Bereits der
entscheidende Fehler. Mit dem nächsten Zug
gewinnt Weiss die Qualität.*



23.♙g5! ♗d6 [23...hgx5 24.hxg5+ mit Damen-
gewinn] 24.♙xd8 ♗xd8 25.h5 g5 26.g4 ♙c8
27.♗e3 ♗e8 28.gxf5 ♙xf5 29.♘xe4 ♗d7
30.♘g3 ♙h8 31.♗ce1 ♘g6 32.♗xe8+! *Dieses
Damenopfer ist der einfachste Weg zum Ge-
winn. Die weissen Figuren sind optimal
koordiniert und stürzen sich auf den schwar-
zen König.* 32...♗xe8 33.hxg6 ♗xg6 34.♙h5
♗f6 35.♗e8+ ♙f8 36.♗he1 ♙g7 [36...♙d7
37.♗a8 mit starkem Angriff] 37.♗a8 ♙g6
38.♗e6 1–0

Kommentar: Simon Widmer

Turnierresultate

Open Lenk:

7 Runden, 115 Teiln.. 20. Simon Widmer 4.5,
70. Ernst Zindel 3.5

Open Bern:

7 Runden, 58 Teiln.. 13. Serge Wilhelm 4.5

Innerschweizer Schachturnier:

Kat. A. 7 Runden, 22 Teiln.. 2. Roland Levrant
5.5, 5. Hans Speck 4.5, 14. Ernst Zindel 3.5

Kat. B. 5 Runden, 22 Teiln.. 11. Kosta Ilic 3

Schüler U13. 7 Runden, 27 Teiln.. 18. Yannick
Raschle 3

Turniervorschau

18. Mai: Blitzturnier

8./15. Juni: Schnellschachturnier

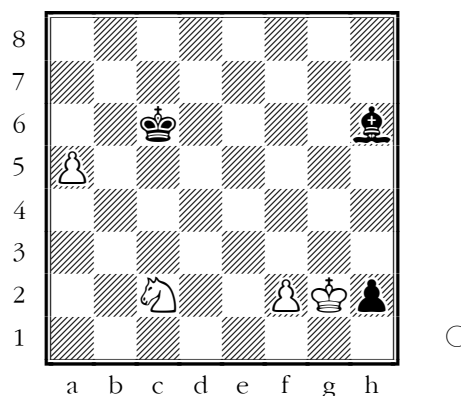
... Details siehe Anmeldeformulare

Rätselecke

Lösung des Problems in Chess News 1/2004:

Hier ist er, der überraschendste Zug aller
Zeiten: 1...♙h3!! 2.gxh3 ♙f5! 3.♙f2 ♙e4!
4.♙xf6 d4! 5.♙e7 ♙d3! 6.♙c5 ♙c4! (bis hier
sind die von Schwarz gespielten Züge die
einzigen, die gewinnen!) 7.♙e7 ♙b3 0:1, we-
gen 8.♙c5 d3 9.♙e3 ♙c2 10.♙b4 a3

Das neue Problem. In offenen Stellungen ist
der Läufer dem Springer überlegen – sagt man.
Weiss am Zug gewinnt!



... und wenn jemand aus der Leserschaft selber
mal einen kleinen Beitrag für die Chess News
liefern möchte – eine unsterbliche Partie, die
ihr gespielt habt, oder eine unglaubliche theo-
retische Neuerung, welche ihr in eurer Lieb-
lingseröffnung gefunden habt, oder eine lusti-
ge Anekdote, oder oder oder – es gibt der
Möglichkeiten viele. Die Redaktion ist in je-
dem Fall dankbar.

... und seit kurzem können die älteren Ausga-
ben der Chess News von unserer Homepage
runtergeladen werden (auf der Seite „Schach-
klub Zug“).

Impressum

Beiträge: Willi Dürig, Simon Widmer, Ernst Zindel
Redaktion: Willi Dürig