

S C H A C H K L U B



Z U G

# CHESS NEWS

2 / 2008

Inhalt: Editorial  
Generalversammlung 2008  
ISEM  
SGM  
SMM  
DV des ISV  
Jugendschach  
Turniervorschau  
Rätselecke

## Editorial

Die SGM-Saison ist vor kurzem zu Ende gegangen. Nach dem nicht einfachen Saisonstart mit vielen personellen Problemen gab es vor allem für Zug 2 ein schönes Happy-End. Mit einem Sieg in der Schlussrunde konnte der drohende Abstieg verhindert werden.

Auch ohne SGM gibt es jedoch mehr als genug Gelegenheiten Schach zu spielen. Neben dem U1800-Turnier und der Klubmeisterschaft hat ja inzwischen auch die neue SMM begonnen. Da ist unserer ersten Mannschaft mit zwei Siegen der Start gut gelungen. Ein erster Schritt in Richtung Aufstiegsspiel ist damit gemacht!

Willi Dürig

## Generalversammlung 2008

Keine Wahlen und keine Anträge von Mitgliedern. Mit anderen Worten: die diesjährige GV dauerte keine Stunde.

Der Schachklub Zug hat seit dieser GV zwei Ehrenmitglieder! Vor vierzig Jahren wurde die Zuger Jugendschachgruppe ins Leben gerufen. Seit vierzig Jahren ist Paul Tschudi als Betreuer mit dabei und damit mitverantwortlich für die vielen schönen Erfolge, die es für Zuger Junioren und Juniorinnen zu feiern gab. Nicht ganz so lange, aber doch auch schon über dreissig Jahre gehört Bruno Kälin als Kassier dem Vorstand an.

Beide wurden mit grossem Applaus zu Ehrenmitgliedern ernannt. An dieser Stelle nochmals herzlichen Dank für Euren grossartigen Einsatz für den Schachklub Zug!

Um den runden Geburtstag der Jugendschachgruppe zu feiern, werden wir übrigens noch in diesem Jahr einen Anlass organisieren.

## ISEM

An der Innerschweizer Einzelmeisterschaft beteiligten sich in diesem Jahr nur zwei Zuger Spieler – Hans Speck und Kosta Ilic. Hans

Speck erzielte in der Kategorie M gute vier Punkte und verpasste damit einen Podestplatz nur ganz knapp. In der Kategorie B wurde Kosta Zwölfter von 18 Teilnehmern. Ganz zufrieden ist er damit nicht – "der einzige Lichtblick aus dem Zwei-aus-Fünf-Loch":

Schmitt, Klaus – Ilic, Kosta [D02]

ISEM 2008 (5), 06.04.2008

1.♠f3 d5 2.g3 g6 3.♙g2 ♙g7 4.d4 ♗c6 5.0–0 ♗f6 6.♖e1 0–0 7.♗a3 ♙f5 8.c4 e6 9.cxd5 exd5 10.♗h4 ♙e6 11.♙g5 h6 12.♙c1 ♖e8 13.e3 ♗e7 14.♗b5 a6 15.♗c3 ♖c8 16.♗e2 c5 17.♗f3 ♗e4 18.♖b1 cxd4 19.♗fxd4 ♗c6 20.♗xe6 ♖xe6 21.♗f4 ♖d6 22.a3 b5 23.f3 ♗f6 24.b4 d4 25.♖b3 d3 26.♙d2 ♗e5 27.e4 ♖c2 28.♖b2 ♗c4 29.♖xc2 dxc2 30.♙c1 ♖d1 31.♖c3 ♖b6+ 32.♗h1 ♖f2 33.♗d3 ♖xe1+ 34.♗xe1 ♗h5 35.♗d3 ♖e2 36.e5 ♖d1+ 37.♖e1 ♗xe5 38.♙f1 ♗xd3 39.♖e8+ ♗h7 40.♖e2 ♗xc1 0–1

## SGM

Für Zug 1 und Zug 2 gab es einen positiven Saisonabschluss. Zug 1 schlug in der letzten Begegnung Musegg 1, den letztjährigen Absteiger aus der zweiten Bundesliga, der damit den angestrebten sofortigen Wiederaufstieg verpasst hat. In den letzten vier Runden holte Zug 1 sieben Mannschaftspunkte – wäre uns der Saisonstart besser gelungen ...

Kritisch sah die Lage für Zug 2 aus. Nach sechs Runden war es am Tabellenende und in der Schlussrunde war der Tabellenerste zu Gast. Aber das scheinbar Unmögliche wurde geschafft. Mit dem Sieg gegen Emmenbrücke konnte der Abstieg verhindert werden!

Das Juniorenteam mit Paul Tschudi belegte in der zweiten Regionalliga den letzten Platz. Wie auch die beiden anderen Mannschaften konnte Zug 3 mehrmals nicht in Bestbesetzung antreten und musste Spieler nach oben abgeben.

Schneider, M. (2180) – Dürig, W. (2116) [B13]

SGM (6), Zug 1 – Brugg 1, 08.03.2008

1.e4 c6 2.d4 d5 3.exd5 cxd5 4.♙d3 ♗c6 5.c3 ♗f6 6.♙f4 ♙g4 7.♖b3 ♖d7 8.♗d2 e6 9.♗gf3 ♙xf3 10.♗xf3 ♙d6 11.♙xd6 ♖xd6 12.0–0 0–0 13.♖ae1 ♖c7 14.♖d1 ♖ab8 15.♖e2 ♖f4 16.g3 ♖c7 17.♗g5 h6 18.♗f3 a6 19.♗d2 b5 20.a3 ♗a5 21.f4 ♗c4 22.♗f3 ♗d6 23.♗d2 ♖fe8 24.g4 g6 25.♖g2 ♖d8 26.♖g3 ♗c4 27.♙xc4 bxc4 28.♖b1 ♖b6 29.b4 cxb3 30.♖xb3 ♖xb3 31.♗xb3 ♗e4 32.♖h3 ♗g7 33.f5 exf5 34.gxf5 ♖g5+ 35.♗h1 ♖b8 36.♗c5 ♖b2 37.♗xe4 dxe4 38.f6+ ♗h7 39.♖g3 ♖d2 40.h4 h5 41.♗g1 e3

42.♔h1 ♖d3 43.♞e1 ♜xc3 44.♞xe3 ♜c6+  
 45.♞e4 ♜xf6 46.♞g1 ♜f2 47.♞g2 ♜xg2+  
 48.♞xg2 ♞xg2 49.♔xg2 ♔g7 50.♔f3 f6 51.♔e4  
 ♔f7 52.♔d5 ♔e7 53.♔c6 ♔d8 0-1

Zihlmann, D. (1946) – Köstinger, D. (2035)  
 [A23]

SGM (7), Musegg 1 – Zug 1, 12.04.2008  
 1.c4 e5 2.♘c3 ♘f6 3.g3 c6 4.♙g2 ♙b4 5.♞c2  
 0-0 6.♘f3 ♙xc3 7.bxc3 e4 8.♘d4 d5 9.cxd5 c5  
 10.♘b3 c4 11.♘d4 ♞xd5 12.0-0 ♘c6 13.♘xc6  
 ♞xc6 14.d3 ♙f5 15.d4 ♞fe8 16.♙e3 ♘d5  
 17.♞d2 ♞a4 18.♞b2 b5 19.a3 ♞ac8 20.♙d2 a6  
 21.♙e3 ♞b3 22.♞xb3 cxb3 23.♞fb1 ♞xc3  
 24.♙d2 ♞c2 25.♙b4 b2 26.♞a2 ♞c1+ 0-1

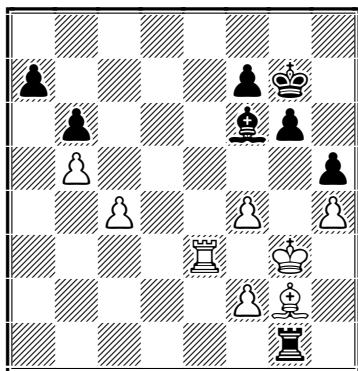
## SMM

Der Start in die neue Saison ist Zug 1 in der zweiten Liga gut gelungen. Nach dem etwas knappen Sieg in Runde eins gegen Wil gab es im ersten Auswärtsspiel in Cham ein 6:0!

Einen Fehlstart gab es hingegen für Zug 2. Der erste Match gegen Cham 2 wurde verloren, obwohl wir an allen sechs Brettern eine höhere ELO-Zahl vorzuweisen hatten. In der zweiten Begegnung wurde dann ein erster Mannschaftspunkt geholt. Der Ligaerhalt sollte allerdings kein Problem sein, denn in dieser Gruppe wird es nur einen Absteiger geben und die ELO-Zahlen der in den beiden bisherigen Runden eingesetzten Spieler zeigt, dass es noch schwächere Teams gibt, gegen die Punkte geholt werden können (bzw. müssen).

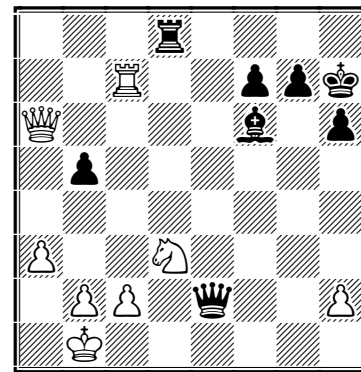
Zwei kleine Taktikaufgaben aus der ersten SMM-Runde:

Juen, Leopold (1986) – Dürig, Willi (2116)  
 SMM (1), Zug 1 – Wil 2, 01.03.2008



44...♙xh4+ 45.♔f3 ♞c1 46.♞e4 ♞c2. Der Bauer auf f2 ist auch nicht mehr zu retten womit die Partie entschieden ist.

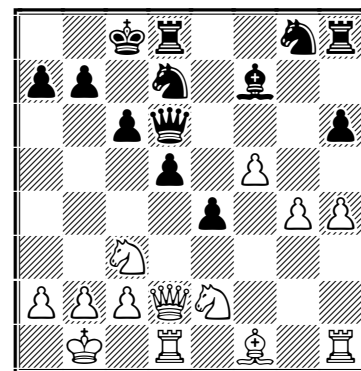
Fröwis, A. (1871) – Köstinger, Daniel (2039)  
 SMM (1), Zug 1 – Wil 2, 01.03.2008



Die Wiler Juniorin hat sich gut gewehrt. In Zeitnot nahm sie aber einen Bauern zu viel (38.♞xa6?) und weg war die Figur und die Partie: 38...♞xd3 39.♞xf7 ♞d1+ 40.♔a2 0-1

Zuber, M. (1992) – Schweizer, M. (1790) [B12]  
 SMM (1), Zug 1 – Wil 2, 01.03.2008

1.d4 d5 2.e4 c6 3.e5 ♙f5 4.♘c3 e6 5.g4 ♙g6  
 6.♘ge2 f6 7.exf6 gxf6 8.♙f4 ♙d6 9.♞d2 e5  
 10.♙g3 ♘d7 11.0-0-0 ♞c7 12.f4 0-0-0  
 13.dxe5 fxe5 14.f5 ♙f7 15.♔b1 h6 16.h4 e4?  
 17.♙xd6 ♞xd6



18.♘xe4 ♞c7 19.♘4c3 ♘c5? 20.♞d4 ♘e4  
 21.♞xh8 ♘f2 22.♙h3 ♘xh1 23.♞xh1 c5 24.g5  
 d4 25.g6 ♙c4 26.f6+ ♔b8 27.f7 dxc3 28.♘xc3  
 ♞g3 29.fxg8 ♞ ♞xg8 30.♞xh6 ♞xg6 31.♞f8+  
 ♔c7 32.♞xc5+ ♞c6 33.♞e7+ ♔b6 34.♙d7 ♞g6  
 35.♞d1 ♙a6 36.♘e4 ♞g1 37.♞d8# 1-0 Bis zum bitteren Ende!

Rutz, P. (2097) – Deuber, Roman (1980) [D60]  
 SMM (2), Cham 1 – Zug 1, 29.03.2008

1.d4 d5 2.c4 c6 3.♘f3 ♘f6 4.♞b3 e6 5.♙g5  
 ♙e7 6.e3 ♘bd7 7.♘c3 0-0 8.♙d3 dxc4 9.♙xc4  
 b5 10.♙e2 ♙b7 11.0-0 b4 12.♘a4 ♞a5 13.a3  
 c5 14.axb4 ♞xb4 15.♞xb4 cxb4 16.b3 h6  
 17.♙h4 g5 18.♙g3 ♘e4 19.♞fc1 ♞fc8 20.♙c7  
 ♘df6 21.♙d3 g4 22.♘e5 ♘d2 23.♞c2 ♘xb3  
 24.♞d1 ♘d5 25.♞b1 ♞xc7 26.♞xc7 ♘xc7  
 27.♞xb3 h5 28.♘d7 ♙c6 29.♘ac5 ♙xc5

30. ♖xc5 a5 31. ♕c4 ♕d5 32. ♕xd5 ♜xd5  
 33. ♜a4 ♞c8 34. ♖f1 ♞c2 35. e4 ♞a2 36. ♜b2  
 ♜c3 37. f3 ♞a3 0–1

Wilhelm, S. (2101) – Levrand, R. (2128) [D00]  
 SMM (2), Cham 1 – Zug 1, 29.03.2008  
 1. d4 ♜f6 2. ♕g5 d5 3. e3 ♜bd7 4. ♜f3 c5 5. c3 e6  
 6. ♜bd2 ♕e7 7. ♕d3 0–0 8. 0–0 b6 9. ♜e5 ♕b7  
 10. f4 ♜e4 11. ♕xe7 ♞xe7 12. ♜xd7 ♞xd7  
 13. ♜xe4 dxe4 14. ♕c2 ♞fd8 15. ♞b1 ♞c6 16. f5  
 cxd4 17. cxd4 e5 18. dxe5 ♞c5 19. ♞c1 ♞ac8  
 20. ♕b3 ♞xe5 21. ♞e1 ♞xb2 22. f6 g6 23. ♞h4  
 h5 24. ♞g5 ♖h7 25. ♕xf7 ♞g8 26. ♕xg8+ ♞xg8  
 27. ♞ac1 1–0

## DV des ISV

An der Delegiertenversammlung des ISV gab es in diesem Jahr keine umstrittenen Anträge von Sektionen zu behandeln. Dafür gaben die Änderungen der Statuten und des IGM-Reglements einiges zu reden. Schliesslich wurden aber alle vorgeschlagenen Änderungen – teilweise mit kleinen Anpassungen – akzeptiert.

In der IGM wird ab der kommenden Saison die Heimmannschaft wie in der SMM und SGM am ersten Brett mit Weiss spielen.

## Jugendschach

pt. In der Innerschweizer Schüler-Gruppenmeisterschaft konnten wir wegen leidigen Terminkollisionen (Turnier während der Frühlingsferien und SMM) erstmals seit 25 Jahren keine Gruppe stellen.

In der Besetzung Paul Tschudi, Varadarajan Srinivasan, Lino Orlor, Yannick Raschle, Renato Schicker und Ramon Raschle konnten wir in der SGM in der 3. Regionalliga mit 3/6 den letzten Rang (4 Gruppen) leider nicht vermeiden. Aushelfen in Zug 1, Krankheit, andere Verpflichtungen und fehlendes Schlachtenglück sind Erklärungen für das schlechte Ergebnis.

Am Schüler IST nahmen vier Schüler aus unserer Gruppe teil. Yannick Raschle (U18) war im vollrundig ausgetragenen Turnier am Schluss punktgleich mit drei starken Chamer Junioren. Im fällig gewordenen Stichkampf gewann er den Final um den 3. Platz. In der Kategorie U14 erreichte Mike Boss mit 4 aus 7 und Rang 6 das beste Ergebnis. Paul Ban wurde mit 3,5 neunter und sein Bruder Victor mit 1 Punkt 13. Die schwache Beteiligung hatte auch hier terminliche Gründe; das Tur-

nier fand während der Osterferien im Kanton Luzern statt und gleichzeitig mit einem Qualifikationsturnier um die U10–U14 Schweizermeisterschaften in Echallens (Varadarajan erreichte dort 2½ Punkte aus 5 Partien). So stammten 13 der total 18 Spieler aus den Zuger Vereinen!

## Turniervorschau

Blitzturnier:

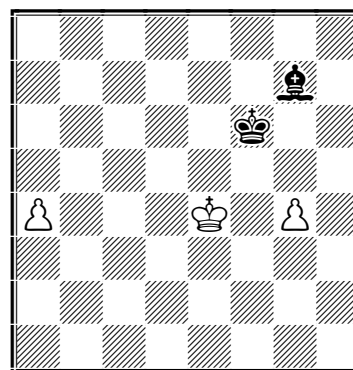
6. Mai, Anmeldeschluss 3. Mai

## Rätselecke

Lösung des Problems in Chess News 1/2008:

1. ♖f6 ♕h4 2. ♖f5 ♜d6 3. g3! fxg3 [3... ♕xg3  
 4. ♖xg5 ♕e1 5. h4 ♕a5 6. h5 ♖e7 7. ♖g6 ♖f8  
 8. ♕d5 f3 9. h6 f2 10. h7 f1 ♞ 11. h8 ♞+ ♖e7  
 12. ♞e5+ ♖f8 13. ♞g7+ ♖e8 14. ♕f7+ ♜d8  
 15. c7+ ♕xc7 16. ♞f8+ ♜d7 17. ♕e8++-] 4. ♕g2  
 g4 5. hxg4 ♕d8 6. g5 ♕a5 7. ♖f6+-

Das neue Problem: Der König, der den Läufer schwindlig tanzte – Weiss am Zug gewinnt!



## Impressum

Redaktion: Willi Dürig

Beiträge: Willi Dürig, Paul Tschudi