

S C H A C H K L U B



Z U G

# CHESS NEWS

3 / 2003

Inhalt: Editorial  
Schnellschachturnier  
SMM  
SGM  
SEM in Silvaplana  
SM U12/U14  
Turnierresultate  
Turniervorschau  
Rätselecke

## Editorial

Von schachlicher Sommerpause konnte man dieses Jahr nicht sprechen. Ab Anfang Juli hätte man durchgehend bis Mitte August an Schweizer Turnieren spielen können. Und einige Zuger haben die Gelegenheiten trotz der hohen Temperaturen genutzt.

Ende August beginnt der Schlussspurt in der SGM und SMM. Ich hoffe wir können die gute Ausgangslage für weiterhin positive Schlagzeilen nutzen.

Willi Dürig

„Man soll die Feste feiern wie sie fallen“, schrieb ich an dieser Stelle vor einem Jahr. Also dann, am

### Freitag, 3. Oktober 2003

werden wir den Fernschach-Grossmeistertitel von Rolf Knobel feiern. Details können dem beiliegenden Anmeldeformular entnommen werden.

## Schnellschachturnier

In Abwesenheit von Olivier und Roger Moor, den Siegern der letzten paar Jahre, wurde das Turnier von Ernst Zindel dank der besten Feinwertung gewonnen. Die drei ELO-Stärksten nahmen sich gegenseitig je einen Punkt ab.

Schlussrangliste (7 Runden, 18 Teilnehmer)

1.	Ernst Zindel	6	31.5
2.	Simon Widmer	6	30.5
3.	Willi Dürig	6	30.5
4.	Zlatko Musil	4.5	28.5
5.	Kosta Ilic	4.5	28.5
6.	Bruno Kälin	4	28
7.	Osi Staub	4	26
8.	Adrian Siegel	4	25.5
9.	Edmund Liker	3	27.5
10.	Ortwin Klaus	3	27.5
11.	Arturo Zahner	3	21
12.	Samuel Boss	3	19
13.	Bruno Berniga	3	19
14.	Godi Müller	3	18
15.	Edy Peter	2.5	22
16.	Philippe Widmer	2	20
17.	Patrice Zumsteg	1.5	20
18.	Srinivasan Varadarajan	0	18

## SMM

Für Zug 1 sind die Chancen sich für das Aufstiegsspiel in die Nationalliga B zu qualifizieren noch intakt. Bereits als Gruppensieger steht Zug 2 fest – herzliche Gratulation.

Heinatz, G. (2210) – Widmer, Simon [D87]

SMM, Rd. 4, Trubschachen 1 – Zug 1

1.d4 ♖f6 2.c4 g6 3.♗c3 d5 4.cxd5 ♗xd5 5.e4 ♗xc3 6.bxc3 ♘g7 7.♙c4 c5 8.♗e2 0–0 9.0–0 ♗c6 10.♙e3 ♖c7 11.♖c1 ♗d8 12.f4 ♘g4 13.h3? ♙xe2 14.♖xe2 cxd4 15.cxd4 ♗xd4 16.♖g4 e6 17.♙xe6 ♖e7 18.♙c4 b5 19.♙d3 f5 20.♖d1 fxe4 21.♙xb5 ♗f3+ 22.gxf3 ♖xd1 23.♖fxd1 exf3 24.♙f2 ♗d8 25.♖e1 ♖d6 26.♙c4+ ♗h8 27.♖e4 ♖d2 28.♖ce1 ♙d4 29.♙xd4+ ♖xd4 30.♖e8+ ♗g7 31.♙f1 0–1

Widmer, A. (2020) – Deuber, Roman [B21]

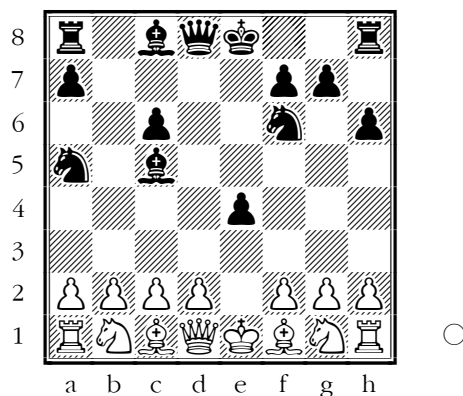
SMM, Rd. 4, Trubschachen 1 – Zug 1

1.e4 c5 2.d4 cxd4 3.c3 dxc3 4.♗xc3 d6 5.♗f3 g6 6.♙c4 ♘g7 7.0–0 ♗c6 8.♙g5 ♗f6 9.e5?! dxe5 10.♖xd8+ ♗xd8 11.♗b5 0–0 12.♖fe1 e4 13.♗c7 ♖b8 14.♙f4 ♗h5 15.♖xe4 ♗xf4 16.♖xf4 ♙xb2 17.♖b1 ♙a3 18.♗b5 ♙c5 19.♗g5 a6 20.♗c3 ♙f5 21.♖e1 h6 22.♗ge4 ♙a7 23.♗d5 ♗c6 24.♖h4 ♗g7 25.♖f4 e5 26.♖f3 ♗d4 27.♖g3 b5 28.♙f1 ♙e6 29.♗ec3 ♗f5 30.♖d3 ♙d4 31.♗b4 ♖fc8 32.♗e2 a5 33.♗xd4 exd4 34.♗a6 ♖a8 0–1

Morrison, R. (1960) – Glauser, Hansruedi [C58]

SMM, Rd. 5, Zug 1 – Locarno 1

1.e4 e5 2.♗f3 ♗c6 3.♙c4 ♗f6 4.♗g5 d5 5.exd5 ♗a5 6.♙b5+ c6 7.dxc6 bxc6 8.♙f1?! *Das haben schon Weltmeister gespielt. Aber inzwischen weiss man, dass es besseres gibt (♙e2).* 8...h6 9.♗f3 e4 10.♗g1 ♙c5 *Diese Stellung verdient ein Diagramm. Weiss hat einen Bauern mehr – aber zu welchem Preis ...*



11.d3 0–0 12.c3 [12. dxe4 ♙xf2+ 13.♗e2 ♙a6+ –+] 12...exd3 13.♙xd3 ♗g4 14.♗h3 ♖e8+ 15.♙e2 [15.♗f1 ♙a6] 15...♙a6 16.c4 [16.♗g1 ♙xf2+ 17.♗f1 ♖xd1#] 16...♙xc4 17.♗c3

♖xd1+ 18.♗xd1 ♜ad8+ 19.♗e1 ♕xe2 20.♘xe2 ♕b4+ und das Leiden ist zu Ende. 0–1

## SGM

Zug 1 liegt auf dem zweiten Zwischenrang und hofft immer noch auf einen Ausrutscher des Leaders Winterthur. Zug 2, ebenfalls in der ersten Regionalliga, kämpft hingegen um den Ligaerhalt.

Glauser, Hansruedi – Wanner, S. (2020) [B96]  
SGM, Rd. 5, Wettingen 1 – Zug 1

1.e4 c5 2.♘f3 d6 3.d4 cxd4 4.♘xd4 ♘f6 5.♘c3 a6 6.♕g5 e6 7.f4 ♖c7 8.♗f3 b5 9.♕xf6 gxf6 10.0–0–0 ♕b7?! 11.♗h5 ♖c5 12.e5 dxe5 13.♘xe6 ♗b6 14.♘d8 ♖c7 15.fxe5 b4 16.♕b5+! axb5 17.♘xb5 ♖xd8 18.♜xd8+ ♗xd8 19.♗xf7 1–0

## SEM in Silvaplana

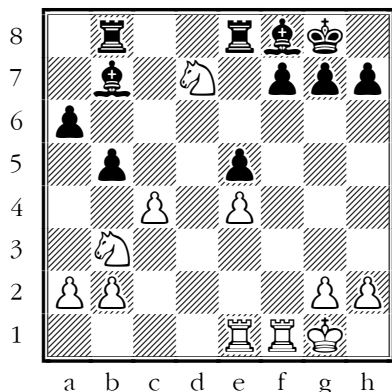
Auch dieses Jahr haben wieder einige Zuger an der SEM teilgenommen.

HT 1 (103 Teilnehmer, 9 Runden): 24. Simon Widmer 5.5, 30. Willi Dürig 5.5, 43. Ruedi Staechelin 5, 63. Roman Deuber 4, 103. Markus Bachmann 1.5

HT 2 (103 Teilnehmer, 7 Runden): 40. Kosta Ilic 3.5

Widmer, Simon – Gallagher, J. (2520) [B42]  
SEM Silvaplana (2), HT 1, 11.07.2003

1.e4 c5 2.♘f3 e6 3.d4 cxd4 4.♘xd4 a6 5.♕d3 ♕c5 6.♘b3 ♕e7 7.c4 d6 8.0–0 ♘f6 9.♘c3 ♘bd7 10.f4 0–0 11.♕e3 b6 12.♗f3 ♕b7 13.♜ae1 ♜e8 14.♗h3 ♕f8 15.♕d4 e5 16.♕e3 exf4 17.♕xf4 ♘e5 18.♘d5 ♘fd7 19.♗g3 ♘xd3 20.♗xd3 ♘e5 21.♗d4 b5 22.♗b6 ♖xb6+ 23.♘xb6 ♜ab8 24.♕xe5 dxe5 25.♘d7



Nun überraschte mich Gallagher mit 25... bxc4! 26.♘xb8 cxb3 27.♘d7 ♕b4 28.♜a1

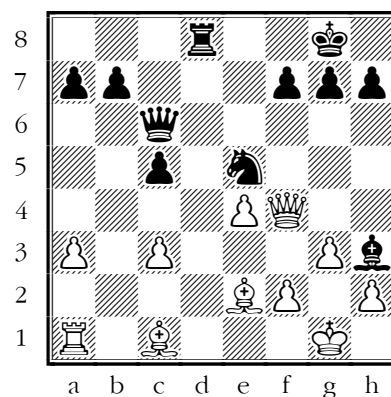
Weiss hätte nun axb3 spielen sollen, um die Qualität zurückzugeben. Nun wird er vom Läuferpaar in Verbund mit dem Freibauern einfach überspielt. 28...♕xe4 29.axb3 ♕d3 30.♜fd1 e4 31.♜ac1 ♕b5 32.♘b6 e3 33.♘c4 e2 34.♜e1 ♕c5+ 35.♗h1 ♕f2 36.♘d6 ♕xe1 37.♜xe1 ♜d8 38.♘xb5 ♜d1 0–1

Kommentar: Simon Widmer

Mit der folgenden Partie schaffte es Roman Deuber sogar in die internationale Presse:

Melkumjanc, N. (2228) – Deuber, Roman [E59]  
SEM Silvaplana (2), HT 1, 11.07.2003

1.d4 ♘f6 2.c4 e6 3.♘c3 ♕b4 4.a3 ♕xc3+ 5.bxc3 c5 6.e3 ♘c6 7.♘f3 0–0 8.♕d3 d5 9.0–0 dxc4 10.♕xc4 ♖c7 11.♗e2 e5 12.d5 *Dies alles ist Theorie, jedoch „gut vergessene“, denn heutzutage werden in dieser Eröffnung andere Varianten bevorzugt gespielt. Die nachfolgende Angriffsfortsetzung wurde vor fast einem halben Jahrhundert von Bent Larsen in die Praxis eingeführt, in der Zeit, als der Däne seinen Vormarsch bis hin zur Weltspitze erst begann. Auch die nächsten Züge folgen dem Vorbild.* 12...e4 13.dxc6 ♘g4! 14.g3 exf3 15.♗xf3 ♘e5 16.♗f4 ♕h3 17.♜d1 ♜ad8 *Bei der Premiere, Enevoldsen-Larsen, Kopenhagen 1956, geschah 18. ♜xd8 ♜xd8 und erst dann 19.♕e2. Weiss kam aber auch dann in Schwierigkeiten:* 19. ...♗xc6 20.f3 ♘g6 21.♗c4 ♕e6 22.♗b5 ♗xc5 23.♕xb5 c4 24.e4 ♜d1+ 25. ♗f2 ♘e5 26. ♗e2 ♜h1 27. ♗e3 ♜e1+ 28. ♗d4 f6 29.f4 ♜d1+ und wegen des kommenden ...♘d3 und Figurengewinn – 0:1. 18.♕e2 ♜xd1+ 19.♕xd1 ♜d8 20.♕e2 ♗xc6 21.e4



21...♗b5! Sehr schön. Das kommende ...♜d1+ führt zum Matt. 22. ♕e3 schiebt nur die Mattsetzung auf: ... ♗xe2 nebst ...♘f3. 0–1

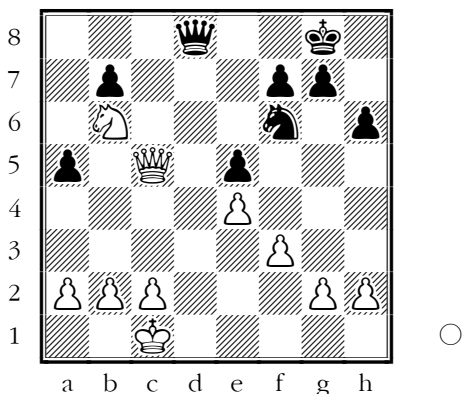
Kommentar: SCHACH MAGAZIN 64 (gekürzt)

„Revanche für Leukerbad 2002“

Ilic, Kosta – Gretener, K. [B32]

SEM Silvaplana, HT 2

1.e4 c5 2.♘f3 ♘c6 3.d4 cxd4 4.♘xd4 ♖b6  
 5.♘xc6?! *Diesen Zug hat Fischer seinerzeit mit Erfolg gespielt – es müsste gut sein!* 5. ...dxc6  
 6.♘c3 ♗f6 7.♙d3 ♙g4? *Ermöglicht Weiss f3, ♖e2 und ♙e3.* 8.f3 ♙d7 9.♙d2 e5 10.♖e2 ♙e7  
*Der Bauer b2 ist vergiftet (besonders bekannt seit dem Match Fischer-Spasski, 1972)* 11.0–0–0 a5 12.♗a4 ♖c7 13.♙e3 c5  
 14.♙b5 ♗d8 15.♙xd7+ ♗xd7 16.♖b5 0–0  
 17.♗b6! *Der Springer kontrolliert a8 und c8 und wird die Partie entscheiden, während der Bauerngewinn auf c5 die Figur verliert (nach ... ♗c8)* 17. ...♗xd1+ 18.♗xd1 ♗d8 19.♗xd8+ ♖xd8  
 20.♙xc5 ♙xc5 21.♖xc5 h6



22.♖c8! *Diesen Zug zog ich nach langer Überlegung und der Überzeugung, dass Weiss ins Endspiel abwickeln kann: ein Bauer mehr und schwarzer König weit weg. Durch 22.♖xa5 käme die schwarze Dame auf das zentrale Feld d4.* 22. ...♖xc8 23.♗xc8 ♗d7  
 24.a4! *Dieser Zug blockiert einfach den Bauern b7.* 24. ...b6 25.♙d2 f6 26.♙c3 ♙f7  
 27.♙c4 ♙e6 28.♙b5 f5 29.♗xb6 ♗f6 30.exf5+ ♙xf5  
 31.c4 g5 32.c5 *Das Schlagen auf a5 ist nur Zeitverlust!* 32. ...g4 33.c6 ♗e8 34.♗d5 gxf3  
 35.gxf3 ♙e6 36.♙c5 ♗g7 37.♙b6! ♗f5  
 38.♗c7+ ♙e7 39.♗d5+ ♙d8 40.♙b7 ♗d6+  
 41.♙b8 h5 42.c7+ ♙d7 43.♗b6+ *und Schwarz gibt auf.* 1–0

Kommentar: Kosta Ilic

**SM U12/U14**

Vor kurzem fand in Zug ein Turnier der Schweizer U12/U14–Meisterschaft statt. Es nahmen insgesamt 86 Schüler daran teil.

U12 (5 Runden, 45 Teilnehmer):

- 28. Varadarajan Srinivasan 2
- 43. Jonas Feldmann 1

U14 (5 Runden, 33 Teilnehmer):

- 4. Dennis Dekker 4
- 28. Boss Samuel 1.5
- 32. Jan Mathys 1

U16 (5 Runden, 8 Teilnehmer):

- 5. Patrice Zumsteg 2
- 6. Simon Kruger 1.5

**Turnierresultate**

Biel:

Meisterturnier (114 Teilnehmer, 11 Runden):

- 81. Hans Speck 5
- CH Schnellschachmeisterschaft (112 Teilnehmer, 11 Runden): 57. Hans Speck 5.5

Bürgenstock Open (48 Teilnehmer, 7 Runden):

- 13. Hansruedi Glauser 4.5
- 20. Hans Speck 3.5
- 28. Ernst Zindel 3.5

**Turniervorschau**

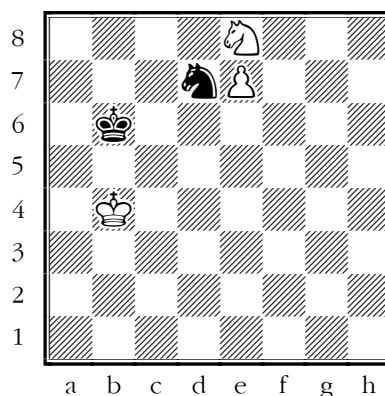
Zuger Open: Sonntag, 23. November 2003

**Rätselcke**

Lösung des Problems in Chess News 2/2003:

- 1.e4+! ♙xe4 2.a6 ♙xc4 3.a7 ♙d5 4.c4! ♙a8
- 5.♙b8 ♙c6 6.♙c7 ♙a8 remis.

Das neue Problem (ein harte Nuss!). Weiss am Zug gewinnt.



**Impressum**

Redaktion: Willi Dürig