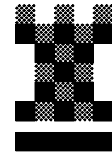


S C H A C H K L U B



Z U G

CHESS NEWS

3 / 2016

Inhalt: SGM
SMM
Klubturniere
Senioren-schach
Jugend-schach
Rätsel-ecke

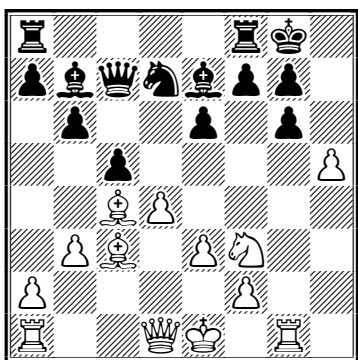
SGM

... die Fortsetzung der Geschichte folgt. Hier ist sie. Nachdem Zug 1 nach einer etwas verkorksten Saison den angestrebten Gruppensieg verpasst hatte, bewahrheiteten sich die Gerüchte, dass sich Massagno aus der SGM zurückziehen will oder zumindest auf das Aufstiegsspiel verzichtet. Wir sind nachnominiert worden. Das Ende der Geschichte: nach dem klaren Sieg gegen Letzi werden wir in der neuen Saison wieder in der ersten Regionalliga spielen!

Löhr, Roland - Deuber, Roman [A11]

SGM (A), Letzi 1 - Zug 1, 30.04.2016

1.c4 c6 2.♘f3 d5 3.e3 ♘f6 4.♗c3 e6 5.b3 ♗bd7 6.♙b2 ♙e7 7.d4 0-0 8.♙d3 b6 9.h4 Angriff um jeden Preis. Ganz seriös ist das nicht. 9...♙b7 10.g4 c5 11.g5 ♗e4 12.♖g1 Warum nicht. Kurz rochieren möchte man ja hier nicht mehr. 12...♗xc3 13.♙xc3 dxc4 14.♙xc4 ♖c7 15.g6 hxg6 16.h5



16...b5!? Der Compi nimmt hier einfach auf h5 und sieht keine weisse Kompensation. 17.♙d3? Das verliert eine Figur. 17...cxd4 18.♙xd4 e5 19.♖c1 ♖d6 20.♙b2 ♙xf3 21.♖xf3 ♖xd3 22.♖d1? Tja. 22...♙b4+ 0-1

SMM

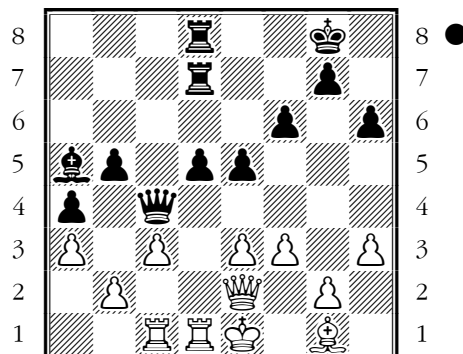
Nach fünf gespielten SMM-Runden sind beide Zuger Mannschaften in einer ziemlich ungemütlichen Lage. Zug 1 hat zwar unerwartet gegen Réti 2 gewonnen, die wichtigen beiden Begegnungen gegen die Mitabstiegskandidaten Wädenswil und Bellinzona aber nach vielen verpassten Chancen unglücklich verloren. Zug 2 hat alle Matches verloren. Es zeigt sich, dass das Spielniveau in der zweiten Liga doch einiges höher ist als in der dritten.

Für beide Mannschaften ist allerdings noch nicht alles verloren. Mit einem gelungenen

Schlusspunkt nach der Sommerpause und etwas Mithilfe der anderen Teams wäre die Rettung noch möglich!

Blattner, Kurt - Zweifel, Richard

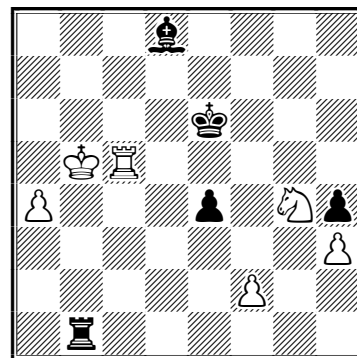
SMM (3), Zug 1 - Wädenswil 1, 21.05.2016



29...d4! 30.♖xc4+? 30.exd4 exd4 31.♗f1 dxc3 32.♖xd7 ♖xd7 33.♖xc4+ bxc4 wäre besser, aber auch dann steht Schwarz deutlich überlegen. 30...bxc4 31.exd4 exd4 32.♗e2 ♖e8+ 33.♗f1 d3 Dieses Endspiel ist natürlich hoffnungslos verloren. Richard gewann im 55. Zug 0-1

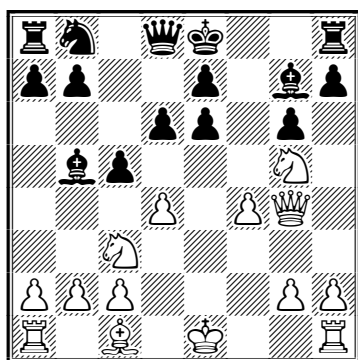
Dürig, Willi - Bodmer, Marcel

SMM (3), Zug 1 - Wädenswil 1, 21.05.2016



In der Vorausberechnung (der König stand zwei Züge vorher auf b3) habe ich die Schachs von der Grundlinie als harmlos eingeschätzt. "Der König versteckt sich auf c6, und dann schauen wir was Schwarz gegen den a-Bauern machen will". Ohne die Stellung nochmal zu studieren spielte ich deshalb 56.♗c6?!, drückte die Uhr - und viel fast vom Stuhl, denn jetzt hatte ich es gesehen: 56...♖b6#. Dieser Aussetzer kostete uns einen Mannschaftspunkt.

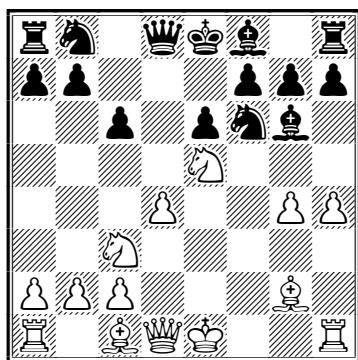
Zuber, Michael – Mansoor, Sharif
SMM (4), Réti 2 – Zug 1, 11.06.2016



10...♔d7? ± 10...♔c4! 11.b3 (11.♖xe6 ♗xe6 12.♗xe6 cxd4) 11...♔xd4 12.♔d2 ♔d5 ist überhaupt nicht klar. **11.♖xh7 ♗xh7?** Nochmal falsch. **12.♗xg6+ ♖f8 13.♗xh7** Die Qualität ist weg – und die Stellung auch. 12 Züge später: **1-0**

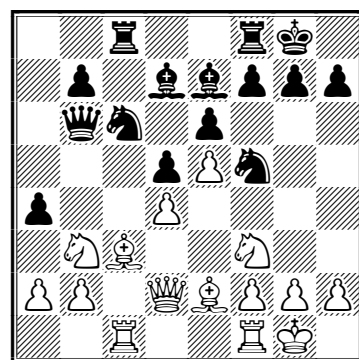
Einen weiteren Kurzsieg erzielte Michael gegen Bellinzona. Irgendwann wird sich seine Geheimwaffe sicher rumsprechen.

Zuber, Michael – Cucchiani, Claudio
SMM (5), Zug 1 – Bellinzona 1, 25.06.2016
1.d4 ♖f6 2.♗c3 d5 3.e4 dxe4 4.f3 exf3 5.♗xf3 ♗g4 6.h3 ♗h5 7.g4 ♗g6 8.♗e5 e6 9.♗g2 c6 10.h4



10...h6? 10...♔b4! Es geht um das Feld e4. Und Schwarz kann sogar auf Vorteil hoffen. **11.♗xg6 fxg6 12.♗d3 ♗e7 13.g5 ♗d5?! 14.0-0 ♗d7 15.♗xg6+ ♖d8 16.♗xd5 cxd5 17.♗e1 17...♗f7? 17...e5 18.♔xd5 ♗d6 19.♗e4 exd4 20.♔f4 ♗e7 21.♗g6 1-0**

Gervasoni, M. – Gradalski, Przemyslaw
SMM (5), Zug 1 – Bellinzona 1, 25.06.2016



15.♗a5? 15.♗a1 sieht schlimmer aus als es tatsächlich ist, war aber erzwungen **15...♗b4!** **16.a3?** 16.b3 ♗xa5 17.a3 axb3 18.axb4 ♗a2= **16...♗a2 17.♗c4 dxc4 18.♔a5 ♗b5 19.♗a1 b6-+** Nach dem 34. Zug: **0-1**

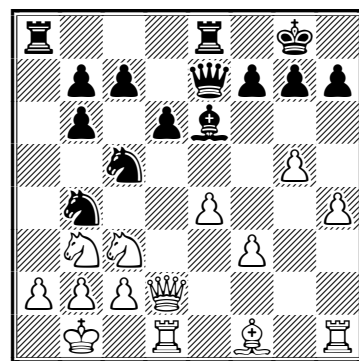
Klubturniere

Nach drei Runden haben ich und Ernst noch eine weisse Weste. Die folgenden Vier haben jedoch nur einen Punkt Rückstand. Entschieden ist also noch nichts.

Ein scharfes Duell lieferten sich in Runde drei Kurt Baumann und Ernst Zindel:

Baumann, Kurt – Zindel, Ernst [C45]

Klubmeistersch 2016 (3), 05.07.2016
1.e4 e5 2.♗f3 ♗c6 3.d4 Die Partie beginnt Schottisch. Mit den gegenseitigen Rochaden und den Königsangriffen wird es bald Sizilianisch aussehen. **3...exd4 4.♗xd4 ♔c5 5.♗b3 ♔b6 6.♗c3 ♗f6 7.♗e2 0-0 8.♔e3 ♗e8 9.f3 ♗e7 10.0-0 d6 11.g4 ♔e6 12.♔xb6 axb6 13.g5 ♗d7 14.♗d2 ♗c5 15.♖b1 ♗b4 16.h4** Es sieht so aus wie wenn der weisse Angriff schneller ist. Aber ...



16...♗xa2! 17.♗d5?! Danach kommt Schwarz in Vorteil. Materiell und auch sonst

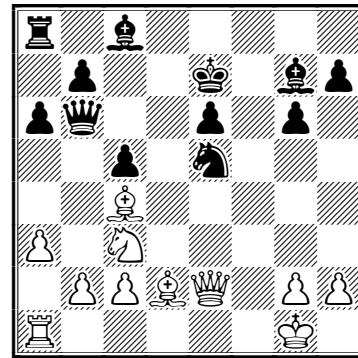
ziemlich unklar wäre die Stellung nach 17. ♖xa2 ♜xb3 18.cxb3 ♙xb3 19. ♖c1 ♙xd1 20. ♗xd1 17... ♗d7 18. ♜f6+?! Die schwarze Königsstellung ist danach eine Ruine. Aber die Mattdrohungen können ziemlich einfach abgewehrt werden. 18... gxf6 19.gxf6 ♖h8 20. ♖g1 ♖g8 21. ♖xg8+ ♖xg8 22. ♜xc5 bxc5 23.c3 ♙b3 Interessant ist auch 23... ♗a4 24. ♙d3 ♖a8 und die schwarzen Drohungen entscheiden schnell. 24. ♖e1 ♗a4 25. ♙d3 b5 26.e5 b4 27. ♗h6 ♜xc3+ 28.bxc3 ♗a2+ 29. ♖c1 ♗a1+ 30. ♖d2 ♖g2+ 31. ♖e2 ♗xc3+ 32. ♖e3 ♗xe5+?! 32... ♗d4+! führt zum Matt. Nun hätte Weiss das direkte Ende verhindern können. 33. ♖d2? 33. ♙e4! ♖xe2+ 34. ♖xe2 ♗h2+ 35. ♖e3 ♗g1+ 36. ♖e2 ♙c4+ 37. ♖d2 ♗f2+ 38. ♖c1 ♗e1+ 39. ♖c2 b3+ 40. ♖b2 ♗f2+ 41. ♖c1 ♗g1+ 42. ♖b2 ♗d4+ 43. ♖c1 b2+ 44. ♖b1 ♙d3+ 45. ♙xd3 ♗xd3+ 46. ♖xb2 ♗g6 47. ♗f8+ ♗g8 48. ♗h6. Nach dieser langen, mehr oder weniger erzwungenen Zugfolge ist ein Damenendspiel auf dem Brett. Schwarz hat zwei Bauern mehr, aber es müsste noch gearbeitet werden. 33... ♗c3+ 34. ♖e3 ♗c1+ 0-1

In der Zuger Challenge 2015 sind mehrere Begegnungen noch nicht entschieden. Mit Siegen in zwei sehr umkämpften Partien konnte ich den Wettkampf gegen Oleg auf 2.5:2.5 ausgleichen.

Dürig, Willi – Voinikonis, Oleg [A45]

Zuger Challenge 2015, 4. Partie, 10.05.2016

1.d4 ♜f6 2. ♙g5 c5 3.d5 ♗a5+ Üblicher ist hier 3... ♗b6 4. ♜c3 ♗xb2 5. ♙d2. Das Vaganian-Gambit – mit guter Kompensation für den Bauern. Weiss bekommt eine starke Initiative. 4. ♙d2 ♗b6 Da das Schlagen auf b2 in den nächsten Zügen nicht geht, steht die Dame hier nicht optimal. 5. ♜c3 d6 5... ♗xb2? 6. ♖b1 ♗a3 7. ♜b5+- 6.e4 g6 7.f4 ♙g7 8. ♜f3 ♗b4 9.a3 ♗b6 10. ♙c4 0-0 11.0-0 a6 12. ♗e2 ♜bd7 Die schwarzen Figuren haben Mühe vernünftige Felder zu finden. Nun folgt der Zentrumsdurchbruch. 13.e5 dxe5 14.fxe5 ♜g4 15.e6?! Verlockend, stärker ist aber 15. ♙f4 ♗d8 (15... ♗xb2?) 16.h3 b5 17. ♙a2 ♜h6 18.g4±. Schwarz kann sich kaum mehr bewegen. 15... fxe6?+- 15... ♜de5± 16.d6 ♜de5 17. ♜xe5 ♜xe5 18. ♖xf8+ ♖xf8 19.dxe7+ ♖xe7



20. ♙f4? 20. ♖d1 und Schwarz steht immer noch sehr kritisch. Der Partiezug vergibt den Vorteil, stellt aber eine kleine Falle. 20... ♜xc4? 20... ♗xb2! Was lange nicht ging, hätte hier geholfen. Das von mir geplante Qualitätsopfer 21. ♙xe5 ♗xa1+ 22. ♖f2 ♙xe5 23. ♗xe5 reicht nicht zum Sieg 23... ♖f7! (23... ♗c1? 24. ♜d5+ wird matt), und Weiss muss sich wohl mit Dauerschach begnügen. 21. ♜d5+ ♖f7 22. ♜xb6 ♜xb6 23. ♖f1 ♖g8 24. ♙e5 ♙d7 25. ♙xg7 ♖xg7 26. ♗e5+ 1-0

In der Zuger Challenge 2016 führt Bruno Kälin im einzigen gespielten Zweikampf inzwischen mit 3:1 gegen Zlatko Musil.

Senioren-schach

Die "Schweizer Schach Senioren" konnten vor kurzem ihr 50-jähriges Bestehen feiern. Die zahlreichen Turniere dieser Vereinigung werden fleissig auch von Zuger Senioren besucht.

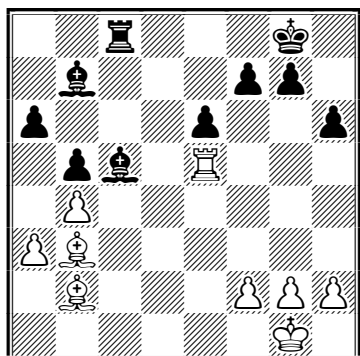
Am Turnier in Adelboden zeigte Kurt Baumann keinen Respekt vor Autoritäten und besiegte den Präsidenten der Schweizer Schach Senioren in einer kurzen Partie mit einer hübschen Schlusspointe.

Eggmann, Karl – Baumann, Kurt [B22]

SSS Adelboden 2015 (5), 19.06.2015

1.e4 c5 2.d4 cxd4 3.c3 Das Morra-Gambit, das auch in unserem Klub wohlbekannt ist. 3... ♜f6 Abenteuerlustige können das Gambit auch annehmen. Weiss bekommt sicher Kompensation für den Bauern, ob diese genügt ist aber nicht klar. 4.e5 ♜d5 5. ♙c4 ♜b6 6. ♙b3 ♜c6 7. ♜f3 Durch Zugumstellung ist eine Position der Alapin-Variante entstanden. 7... d6 7... d5 ist hier der meistgespielte Zug. 8.cxd4 dxe5 9.dxe5 ♗xd1+ 10. ♙xd1 h6 11.0-0 e6 12. ♜c3 a6 13.a3

♞d7 14.♞e1 b5 15.b4 ♟b7 16.♟b2 ♟e7
 17.♞e4 0-0 18.♞c1 ♞ac8 19.♟b3 ♞cxe5!
 Das geht. Hat Weiss das Ende der Kombi-
 nation nicht gesehen? 20.♞xe5 ♞xe5
 21.♞xc8 ♞xc8 22.♞c5 ♟xc5 23.♞xe5



1

23...♟d4 0-1 Einmal mehr wird eine Partie wegen einer schwachen Grundlinie entschieden. Schwarz gewinnt eine Figur.

Senioren Open 1, Weggis, 11. – 20. April
 22 Teilnehmer, 9 Runden
 3. Kurt Baumann 6.5

Senioren Open 2, Weggis, 25. April – 4. Mai
 22 Teilnehmer, 9 Runden
 2. Toni Brugger 6.5
 4. Kurt Baumann 6

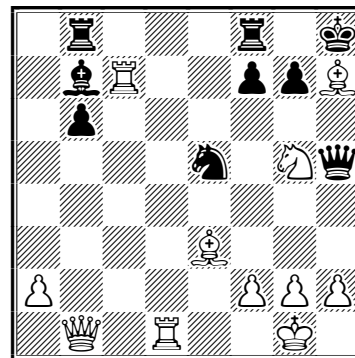
Senioren Open, Adalboden, 13. – 22. Juni
 44 Teilnehmer, 9 Runden
 17. Kurt Baumann 5

Jugendschach

pt. Zweimal Bronze: Hinter Cham 2, welches mit 5 Siegen und zwei Unentschieden die Gruppe überlegen vor Winterthur 2 gewann, konnten wir den dritten Rang erreichen (Gavin Zweifel mit 5 aus 5). An den U10-Schweizermeisterschaften erreichte Gavin Zweifel nach 6 guten Partien nebst einem verdorbenen Game den der Startrangliste entsprechenden dritten Rang. Im Wissen, dass Rang 1 möglich gewesen wäre, gratulieren wir zu einer sehr guten Gesamtleistung.

A.d.R.: Das von Paul erwähnte Unglück geschah in der zweitletzten Runde des Turniers. Gavin hatte seinen Gegner total überspielt. Müdigkeit am Ende eines Turniers, nachlassende Konzentration in einer Gewinnstellung – "warum gibt der nicht endlich auf ...". In einer solchen Situation sind den

meisten von uns schon Fehler passiert.

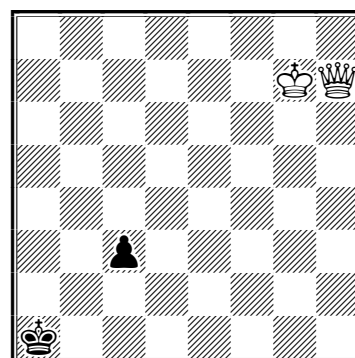


35.♞f5? ♞xd1 ≠ Wirklich schade!

Rätselecke

Lösung des Problems in Chess News 2/2016:
 1...♞f2! Erzwingt Dauerschach, Turmtausch oder patt: Remis. Alle anderen Züge verlieren.

Das neue Problem: Weiss am Zug gewinnt.
 Ein stiller Zug und alles ist klar.



Impressum

Redaktion: Willi Dürig
 Beiträge: Willi Dürig, Paul Tschudi