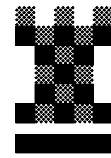


S C H A C H K L U B



Z U G

CHESS NEWS

3 / 2017

Inhalt: SMM
Bundesturnier
Senienschach
Jugendschach
Klubmeisterschaft
Turnier-Resultate
Turnier-Vorschau
Rätselecke



SMM

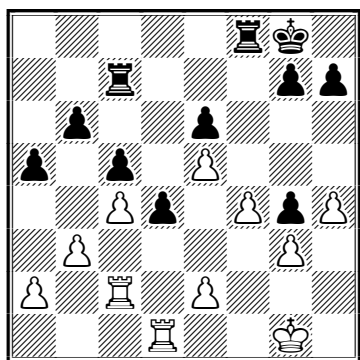
Zug 1 hat in der letzten Runde vor der Sommerpause auswärts – und leider nicht in Bestbesetzung antretend – nochmal eine Niederlage hinnehmen müssen. Die Qualifikation für die Aufstiegsspiele ist immer noch möglich, dazu brauchen wir aber in den verbleibenden zwei Begegnungen im September noch zwei Siege.

Die Abstiegssorgen los ist Zug 2. Nach dem Saison-Fehlstart mit zwei Niederlagen folgten drei Siege.

Dürig, Willi – Pinchetti, Andrea

SMM, Biasca 1 – Zug 1 (3), 20.05.2017

Diese Stellung sieht auf den ersten Blick ziemlich harmlos aus. Aber es zeigt sich, dass Schwarz einige Probleme zu lösen hat.

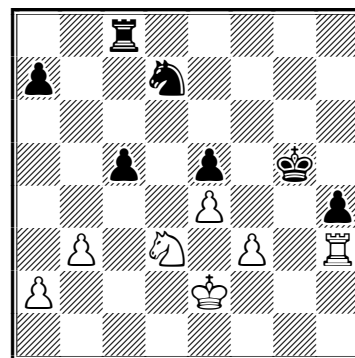


28.e3!? dxe3 Es ist nicht klar, ob ♞d7 (oder ♞d8) besser ist. Nach dem Abtausch auf d4 verbleibt Schwarz mit einem schwachen Bauern. **29.♞d6 ♟f7 30.♞e2** Schlecht wäre **30.♞xb6?** Nach **30...♞d8** würde der schwarze Turm über die d-Linie aktiv. **30...♞b7 31.♞xe3 b5?!** Das schwächt. Besser wäre es mit **31...a4!** Gegenspiel zu suchen. **32.cxb5 ♞xb5 33.♞d7+ ♟g6 34.h5+! ♟h6** Nach **34...♟xh5?** **35.♞xg7** wird es für den schwarzen König sehr eng. **35.♞e7 ♞d8?** Wieder ein falscher Entscheid. Den e-Bauern darf man nicht geben. **36.♞xe6+ ♟xh5 37.♞e2** Droht Matt. **37...♞d1+ 38.♟f2 a4 39.bxa4 ♞a5 40.♞d6 ♞h1 41.♟g2 ♞b1 42.e6 1-0**

Nach der Theorie der Bauerninseln sind die Vorteile in der folgenden Stellung eher bei Weiss. Er verpasst es aber den Vorstoss c4 zu verhindern, was bereits genügt in eine unangenehme Lage zu geraten:

Maffioli, Massimo – Zweifel, Richard

SMM, Biasca 1 – Zug 1 (3), 20.05.2017

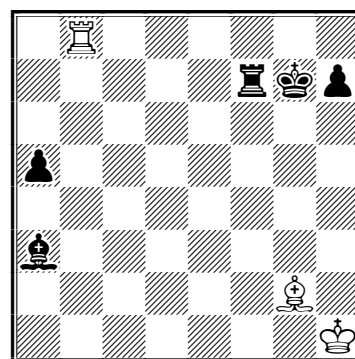


36.♟e3?! 36.♞b2 ♟f6 37.♞c4 ♞h5 38.♟e3 ♟f4 39.♞h1= 36...c4 37.bxc4 ♞xc4 38.♞h2?! Besser ist **38.♞h1**. Nach ♞h2 gibt es Spiesse auf der 2. Reihe, wenn der König zurückgeht. **38...♞c3! ♣ 39.f4+ 39.♞d2? ♞c5-+; 39.♟d2 ♞a3 40.♞g2+ ♟f6= 39...♟g4!-+ 39...exf4+? 40.♟d4 ♞a3 41.♞g2+ ♟f6 42.♞xf4= 40.fxe5 ♞xe5 41.♟d4 ♞xd3+ 42.♟xe5 ♟g3 43.♞h1 h3 44.♟f6 ♟g2 45.♞e1 ♞f3+ 46.♟g6 h2 47.e5 ♞f1 48.♞e2+ ♞f2 49.♞e1 h1 ♣ 50.♞xh1 ♟xh1 51.e6 ♞xa2 0-1**

Kommentar: Richard Zweifel

Leuthold, Cyrill – Cittadini, Dario

SMM, Biasca 1 – Zug 1 (3), 20.05.2017



58.♞b7! Das Interessante an dieser Stellung ist nicht sie an sich, sondern dass der Computer ziemlich Mühe hat, sie richtig einzuschätzen (er gibt diesem Zug ein ?). **58...h6** Ein Versuch wäre noch **58...♟e7** um dem Turmtausch auszuweichen, aber nach **60.♟d5! ♞f1+ 61.♟g2 ♞e1 62.♞a7** geht der a-Bauer verloren, remis. **59.♞xf7 ♟xf7 60.♟c6 ♟f6 61.♟a4 ♟g5 62.♟b5 1/2-1/2**

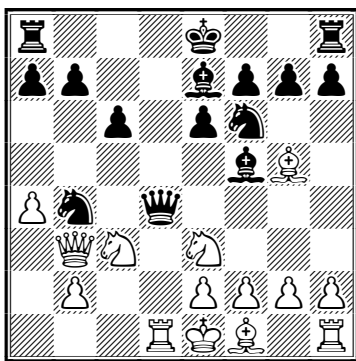
Auch nach langem Rechnen (ohne Endspiel-Datenbank) hat Schwarz hier gemäss Stockfish eine Gewinnstellung, was natürlich Unsinn ist. Weiss kann immer seinen Läufer gegen den a-Bauern geben, denn der h-Bauer gewinnt hier

nicht – falscher Läufer.

Franov, Simon – Gradalski, Przemyslaw [D17]

SMM, Zug 1 – Tribschen 2 (4), 10.06.2017

1.d4 d5 2.c4 c6 3.♘c3 ♘f6 4.♘f3 dxc4 5.a4 ♙f5 6.♗e5 e6 Oft sieht man hier auch 6...♗bd7 7.♗xc4, was nach ♖c7 oder ♗b6 zu interessanten, zweischneidigen Stellungen führt. 7.♙g5 Normalerweise besetzt hier Weiss das Zentrum 7.f3 ♙b4 8.e4. Schwarz muss dann eine Figur geben: 8...♙xe4 9.fxe4 ♗xe4 10.♙d2 ♖xd4 11.♗xe4 ♖xe4+ 12.♖e2 ♙xd2+ 13.♗xd2 ♖d5+ mit unklarer Stellung. 7...♙e7 8.♗xc4 ♗a6 9.♖b3? Verliert einfach Zeit. 9...♗b4 10.♗e3 ♖xd4 11.♖d1?



11...♖c5?! Sofort gewinnt 11...♖b6! wegen der Drohung ♗d3+ und Damengewinn. Auch so wird nun aber dem Weissen sein Entwicklungsrückstand bald zum Verhängnis. 12.♙xf6 ♙xf6 13.g3? ♙d4!-+ 14.♖xd4 ♖xd4 15.a5? ♖d8 16.♙g2 ♖d2+ 17.♗f1 ♗c2 18.♙xc6+ bxc6 19.♗xc2 ♙h3+ 0-1

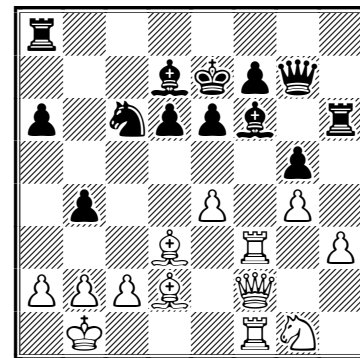
Bundesturnier

Am diesjährigen Bundesturnier in Olten haben alle teilnehmenden Zuger eifrig Punkte gesammelt. Bruno Kälin hat es bei den Senioren sogar aufs Podest geschafft – herzliche Gratulation.

Levrand, Roland-Aeschbach, Philipp [B99]
Bundesturnier HT1 (3), 05.10.2017

1.e4 c5 2.♗f3 d6 3.d4 cxd4 4.♗xd4 ♗f6 5.♗c3 a6 6.♙g5 e6 7.f4 h6 8.♙h4 ♙e7 9.♖f3 ♗bd7 10.0-0-0 ♖c7 11.♙d3 g5 12.fxg5 ♗e5 13.♖e2 ♗fg4 14.♗f3 ♖c5 15.♖hg1 hxg5 16.♗xe5 ♗xe5 17.♙f2 ♖a5 18.♙d4 ♙d7 19.g4 ♖h4 20.♗b1 ♗c6 21.♙e3 ♙f6 22.♙d2 ♖e5 23.♖g3 b5 24.♖f1 ♙e7 25.♖f2 ♖g7 26.♗e2 b4 27.h3 ♖h6 28.♗g1 ♙f6?+- Schwarz ist unter

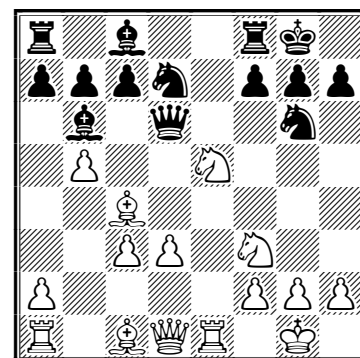
Druck. Aber der Versuch, so die Probleme in der f-Linie zu lösen, geht daneben. 29.♖f3 ♗e7



30.h4! Und das Kartenhaus stürzt ein. 30...♗e5 31.hxg5 ♗xf3 32.gxf6+ ♖xf6 33.♗xf3 ♖xg4 34.e5 dxe5 35.♙g5 ♖xg5 36.♖c5+ 1-0

Zweifel, Richard – Portmann, Daniel [C54]
Bundesturnier HT 1 (7), 28.05.2017

1.e4 ♗c6 2.♗f3 e5 3.♙c4 ♗f6 4.d3 ♙c5 5.c3 0-0 6.0-0 d5 7.exd5 ♗xd5 8.♖e1 ♖d6?! 8...♙g4 9.h3 ♙h5 10.♗bd2 ♗b6 11.b4 (11.♙b5 ♙d6 12.♗e4 f5 13.♗g3 ♙xf3 14.♖xf3 ♖d7 15.d4 exd4 16.♙xc6 1/2-1/2 (16) Smirin,I (2676) -Melkumyan,H (2640) Warsaw 2016) 11...♙e7 (11...♙d6 12.♙b3 a5 13.b5 ♗e7 14.a4 ♗h8 15.g4 ♙g6 16.♗xe5 ♙xe5 17.♖xe5 f6 18.♖e1± 1-0 (49) Pruijssers,R (2549)-Ernst,S (2589) Amsterdam 2013) 12.♖e2 ♗xc4 13.♗xc4 f6 14.b5 ♗b8 15.d4 a6∞ 1-0 (54) Vocaturo,D (2574)-Hammer,J (2689) Gjakova 2016; 8...♖e8 9.d4±; 8...f6? 9.d4+- 9.♗bd2± 9.b4 ♙b6 10.b5 ♗ce7 11.♗xe5± 9...♗f6?! 9...♙f5 10.♗h4 ♙e6 11.♗e4 ♖e7 12.d4± 10.b4 ♙b6 11.b5 11.a4 a6 12.♙a3+- 11...♗e7 11...♗a5 12.♗xe5 ♗xc4 13.♗dxc4± 12.♗xe5+- ♗g6 12...♗f5 13.♖b3+-; 12...♙f5 13.♖b3 ♙g6 14.a4+- 13.♗df3 ♗d7? 13...♗xe5 14.♗xe5 ♙e6 15.a4 ♖fe8 16.d4+-



14.♗xf7! ♖xf7 15.♙xf7+ ♗xf7 16.♗g5+

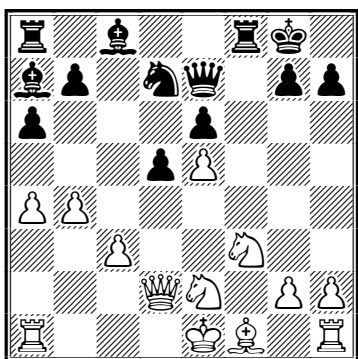
♙f8 17.♖b3 ♗de5 18.d4 c5 19.bxc6 bxc6
20.dxe5 20.♙a3 c5 21.dxe5 ♖c7 22.♗xh7+
20...♗xe5 21.♞xe5 1-0

Kommentar: Richard Zweifel

Huggler, Andreas – Musil, Zlatko [C11]

Bundesturnier HT 2 (4), 26.05.2017

1.d4 ♗f6 2.♗c3 d5 3.e4 e6 4.e5 ♗fd7 5.f4
c5 6.♗f3 a6 7.a4 ♗c6 8.♙e3 cxd4 9.♙xd4
♗xd4 10.♗xd4 ♙c5 11.♗ce2 0-0 12.c3
♖e7 13.♖d2 f6! Stellung öffnen, der weisse
König wird bald zum Problem. 14.b4 ♙a7
15.♗f3 fxe5 16.fxe5



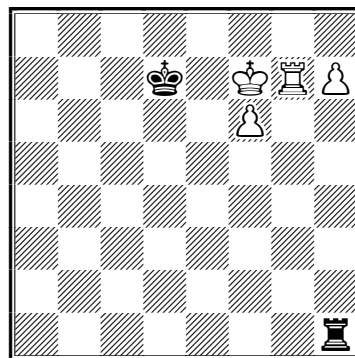
16...♞xf3! 17.gxf3 ♗xe5 18.♙g2 ♗c4
19.♖d3 ♙d7 20.h4 ♞f8 21.f4 ♙e3 22.♞a2
♙xf4 23.♗xf4 ♞xf4 24.♖g3 ♖f6 25.h5
♖f5 0-1

Staub, Osi – Bachofner, Stefan [B07]

Bundesturnier HT 2 (7), 28.05.2017

1.e4 d6 2.d4 ♗f6 3.♙d3 c6 4.h3 e5 5.c3
♗bd7 6.♗f3 a6 7.0-0 b5 8.♙e3 ♙b7
9.♗bd2 ♖c7 10.♞c1 d5? Wer schlechter
entwickelt ist, soll versuchen die Stellung
geschlossen zu halten. 11.dxe5 ♗xe4
12.♗xe4 dxe4 13.♙xe4 ♗xe5? 14.♗xe5
♖xe5 15.♖f3 ♖e6 16.♞fe1 ♙e7 17.♙c5
♙f8 Stockfish schlägt hier als Verbesserung
17...0-0 vor und bewertet die Stellung nach
18.♙xe7 mit +9. Mit anderen Worten, die
schwarze Eröffnungsstrategie hat ziemlich
totalen Schiffbruch erlitten. 18.♙xe7+ ♖xe7
19.♙xc6 ♙xc6 20.♖xc6 ♖a7 21.♞cd1 h5
22.♞d7 ♖b8 23.♞ee7 ♞h7 24.♞xf7+ ♙g8
25.♖d5?! Schade. 25.♖e6! ♙h8 26.♞xg7 führt
zwingend zum Matt. Nach 26...♞xg7 folgt
entscheidend 27.♖h6+. Nach der ungenauen
Partiefortsetzung, die zwar auch ein Abzug-
schach droht, fehlt Weiss dieses Schach.
25...♙h8 26.♞f3 ♖g8 27.♖xg8+ ♞xg8
28.h4 ♞h6 29.♞fd3 ♞e6 30.g3 ♞e2 31.♞d2
♞e1+ 32.♙g2 ♙h7 Das Schlimmste, d.h. das
direkte Matt hat Schwarz überstanden. Er
wehrte sich noch tapfer weiter, bis er

schliesslich im 97. Zug in dieser Stellung
endlich aufgab:

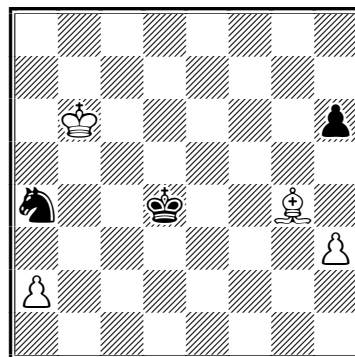


1-0

Zweifel, Gavin – Trachsel, Peter [B13]

Bundesturnier HT 2 (7), 28.05.2017

1.e4 c6 2.d4 d5 3.exd5 cxd5 4.♙d3 ♗c6
5.c3 ♗f6 6.♙f4 ♙g4 7.♖b3 ♖d7 8.♗d2 e6
9.♗gf3 ♙d6 10.♙xd6 ♖xd6 11.0-0 0-0
12.♞ae1 ♖c7 13.♖c2 ♞ac8 14.♖b1 ♙xf3
15.♗xf3 a6 16.♗e5 g6 17.f4± b5 18.h3
♗h5 19.g4 ♗xe5 20.dxe5 ♖20.fxe5 ♗g7
21.♞f2 20...♗g7 21.f5?! ♖21.♙g2 21...exf5
22.gxf5 ♞ce8 23.fxg6 ♞xe5? 23...hxg6+
24.gxf7+ ♙h8 25.♞xe5 ♖xe5 26.♖e1
♖xe1 27.♞xe1 ♞xf7 28.♞f1± ♞xf1+
29.♙xf1 ♗e6 30.♙f2 ♙g7 31.♙e3 h6
32.♙f5?! 32.a4 bxa4 33.♙xa6 ♗c7 34.♙b7
♙f6 35.♙c6 ♙e5 36.♙xa4+- 32...♗c7?
32...♙f6 33.♙g4 (33.♙xe6 ♙xe6 34.♙d4
♙d6=) 33...♙e5= 33.♙d4 ♙f6 34.♙g4 a5
35.♙c5 b4 36.♙b6 bxc3 37.bxc3 ♗e8
38.♙xa5+- ♙e5 39.♙b6 ♗d6 40.♙e2 ♗e4
41.c4?! 41.a4! ♗xc3 42.a5 ♗xe2 43.a6 d4
44.a7 d3 45.a8♖+- 41...dxc4 42.♙xc4 ♙d4
43.♙e6 ♗c5 44.♙g4 ♗a4+



45.♙a5? 45.♙c6 ♗c3 46.a3+- 45...♗c3 46.a3
♙c5 47.♙e6 ♗b5 48.a4 ♗d4?! 48...♗c3
49.♙d7 ♗xa4= 49.♙d7 ♗b3+ 50.♙a6 ♙b4
51.♙b6 ♗c5 52.♙e8 ♗b3? 52...♗xa4+=
53.♙c6 ♗d2 54.♙b5 ♗b3 55.h4? ♖55.♙e8

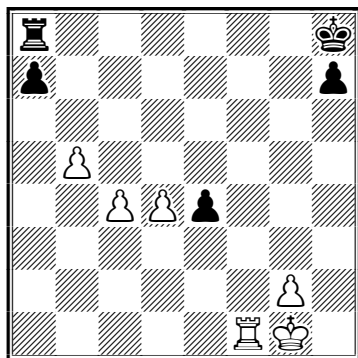
♖a5 56.♗c7 ♘c4 (56...♗c5 57.♗d7 ♗d5
 58.♙f7+ ♗c5 (58...♗e5 59.♗c7 ♗f6 60.♗b6+-)
 59.♗e6 ♘c6 60.♗f6 ♗d6 61.h4 ♖a5 62.h5 ♘c6
 63.♗g7 ♗e7 64.♙c4 ♖a5 65.♙b5 ♘b7
 66.♗xh6 ♗f8 67.♗h7 ♗f7 68.♙c4+ ♗f8
 69.♗g6+-) 57.♙b5 ♘b2 58.♗d6 ♖xa4
 59.♙xa4 ♗xa4 60.♗e6+- Der schwarze König
 kommt nicht rechtzeitig nach f8 **55...♖a5 =**
56.♗c7 ♗c5? 56...♘b3 57.♗d6 ♘d4 58.♙d7
 (58.h5 ♘xb5+ 59.axb5 ♗xb5=) 58...h5 59.♗e7
 ♘f3= **57.♗d7+- ♘b7 58.♗e7 ♘d6 59.♗f6**
♗d5 60.♗g6 ♗e5 61.♗xh6 ♗f6 62.♙d3
♘b7 63.♙g6 ♖a5 64.♗h7 ♘b7 65.h5 ♖a5
66.h6 ♘c6 67.♙h5 ♗g5 68.♗g7 1-0

Kommentar: Richard Zweifel

Kälin, Bruno - Bohrer, Ruth [D03]

Bundesturnier Senioren (1), 25.05.2017

1.d4 d5 2.♗f3 ♘f6 3.♙g5 ♖e4 4.♙h4 g6
5.e3 ♙g7 6.♙d3 ♘d7 7.♘bd2 f5 8.0-0 c5
9.c3 c4 10.♙c2 ♗b6 11.♗c1 0-0 Das
 Geschenk nehme ich gerne an. **12.♙xe7 ♗f7**
13.♙a3 ♗f6 14.♘xe4 fxe4 15.♘d2 ♗g5
16.♙d6 ♘f6 17.♙f4 ♗h5 18.♙d1 ♙g4
19.h3 Damit ist der Gegenangriff entschärft.
19...♙xd1 20.♗xd1 ♗f5 21.b3 b5 22.a4 g5
23.♙g3 g4 24.hxg4 ♘xg4 25.axb5 ♗g6
26.♗a6 ♗f6 27.♗xf6 ♙xf6 28.bxc4 ♘xe3
29.fxe3 ♗xg3 30.♗xf6 ♗xe3+ 31.♗f2
♗xc3 32.♗g4+ ♗h8 33.♘xe4 ♗e1+
34.♗f1 ♗xe4 35.♗xe4 dxe4 Das
 Turmendspiel ist bei genauem Spiel gewon-
 nen.



36.♗e1 ♗c8 37.c5 ♗b8 38.♗xe4 ♗xb5
39.♗e8+ ♗g7 40.♗e7+ ♗g6 41.♗xa7 ♗b4
42.♗d7 ♗c4 43.♗f2 h5 44.♗e3 ♗c2 45.g3
♗c3+ 46.♗f4 ♗f6 47.♗d6+ ♗e7 48.♗h6
♗d3 49.♗e4 ♗xg3 50.♗xh5 ♗c3 51.♗d5
♗d7 52.♗h7+ ♗c8 53.♗d6 ♗c4 54.d5 ♗b8
55.c6 ♗c1 56.♗d7 ♗c5 57.d6 ♗c1 58.♗h8+
♗a7 59.c7 1-0

Kommentar: Bruno Kälin

HT 1, 104 Teiln., 7 Runden

18. Roland Levrand 4.5
 22. Richard Zweifel 4.5

HT 2, 99 Teiln., 7 Runden

5. Osi Staub 5.5
 7. Zlatko Musil 5
 37. Gavin Zweifel 4

Senioren 1, 24 Teiln., 5 Runden

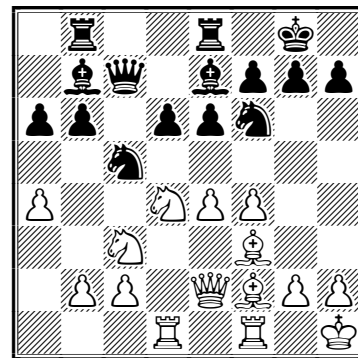
3. Bruno Kälin 3.5

Senioren-schach

Baumann, Kurt - Adam, Peter

SSS Adelboden, 19.06.2017

1.e4 c5 2.♘f3 d6 3.d4 cxd4 4.♘xd4 ♘f6
5.♘c3 a6 6.♙e2 e6 7.a4 ♙e7 8.0-0 0-0
9.♙e3 ♘bd7 10.f4 ♗c7 11.♙f3 ♗b8
12.♗e2 b6 13.♗ad1 ♙b7 14.♗h1 ♘c5
15.♙f2 ♗fe8



16.e5! ♙xf3 17.♗xf3 ♘fd7? 18.♘c6 ♗bc8
19.♘xe7+ ♗xe7 20.exd6 1-0

Senioren Adelboden, 48 Teiln., 9 Runden

5. Kurt Baumann 6

Int. Senioren Open Bregenz, 60 Teiln., 9 Rd.

27. Ernst Zindel 4.5

Jugendschach

pt. Gavin Zweifel, an den U12-Schweizer-
 meisterschaften als Nummer 7 gestartet, wurde
 nach verlorenem Stichkampf gegen Topfavorit
 Igor Schlegel Vizeschweizermeister (5/7).
 Grosses Bravo! Gavin kann als jetzt Elfjähriger
 auch 2018 nochmals in dieser Kategorie
 starten.

Bei der SJMM (Schweizer Junioren-Mann-
 schchaftsmeisterschaft) konnten wir trotz gutem
 Endspurt den angestrebten Podestplatz nicht
 mehr erreichen (1. Liga Regional Ost 3, Rang 4

von 8, 9 Mannschafts- und 16 Einzelpunkte). Ausgezeichnete Resultate erzielten Fabian Roshardt (6,5/7) und Gavin Zweifel (6/7).

Klubmeisterschaft

In der Klubmeisterschaft sind bereits vier Runden gespielt. Sie wird dieses Jahr nach "Modus Zlatko" gespielt – Gruppenspiele, gefolgt von Final- und Rangierungspartien.

In der ersten Gruppe hat sich Kurt Baumann bereits für das Halbfinale qualifiziert. Den zweiten Halbfinalplatz machen Oleg Voinikonis und Bruno Kälin in der nach der Sommerpause folgenden Direktbegegnung unter sich aus. Oleg genügt dabei bereits ein Remis.

In der zweiten Gruppe ist die Entscheidung, wer die Halbfinals spielen darf, bereits gefallen. Unabhängig von den Resultaten der letzten Gruppenspielerunde, haben sich Matija Stauber und Ernst Zindel qualifiziert.

Turnier-Resultate

Ascona Open, 24 Teiln., 7 Runden
13. Kurt Baumann 3.5

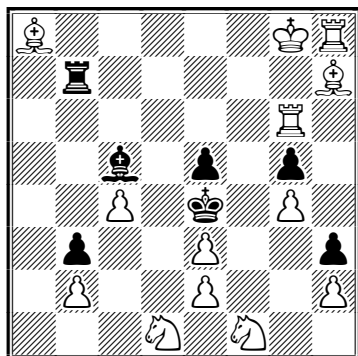
Turnier-Vorschau

Luzerner Open / Offene Innerschweizer Meisterschaft 2017
12. – 15. August, Luzern

Rätselecke

Lösung des Problems in Chess News 2/2017:
1. ♔d6! ♖c6 2.c4! ♕f7 3.cxb5 ♖c1+ 4.♕h2 ♕e6
5.♔f4+-

Das neue Rätsel: Was muss Weiss ziehen, um nicht sofort matt zu setzen?



Impressum

Redaktion: Willi Dürig

Beiträge: Willi Dürig, Bruno Kälin, Roland Levrاند, Zlatko Musil, Paul Tschudi, Richard Zweifel