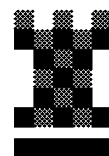


S C H A C H K L U B



Z U G

CHESS NEWS

4 / 2006

Inhalt: Editorial
SMM
SGM
IGM
U1800-Turnier
Fernschach
ISV-Schachtag in Zug
Klubmeisterschaft
Jugendschach
Turnierresultate
Turniervorschau
Rätselecke

Editorial

Es geht ein Schachjahr zu Ende, in dem es uns in den Mannschaftsturnieren lange Zeit gar nicht gut gelaufen ist und in dem sich dann doch fast alles zum Guten gewendet hat und wir zwei Aufsteiger feiern konnten.

Nachdem vor kurzem der ISV-Schachtag in Zug stattfand, gibt es noch vor Ende Jahr zwei weitere Anlässe, die wir (mit-) organisieren: "Schach im Zugerland" im Einkaufszentrum in Steinhausen und unser Zuger Open.

Ach ja, und Mitte Dezember beginnt bereits die neue SGM-Saison!

Ich bin etwas früh, ich weiss, aber da dies die letzten "CHESS NEWS" in diesem Jahr sind, wünsche ich bereits jetzt allen schöne Festtage und alles Gute für's neue Jahr.

Willi Dürig

SMM

Die erste Mannschaft hat die Saison mit einer deutlichen Niederlage gegen den Absteiger Baden beendet. Es war Zittern bis am Ende angesagt, zweieinhalb Einzelpunkte weniger hätten den Abstieg bedeutet!

Viel besser machte es Zug 2. Nach dem unglücklichen Abstieg im letzten Jahr hat das Team den sofortigen Wiederaufstieg geschafft. Herzliche Gratulation.

Deuber, Roman – Meier, K. (2028) [B22]

SMM (7), Baden 2 – Zug 1, 23.09.2006

1.e4 c5 2.c3 ♟f6 3.e5 ♞d5 4.d4 cxd4 5.♟f3 e6 6.cxd4 ♞c6 7.♙c4 ♙b4+ 8.♙d2 ♙xd2+ 9.♞bxd2 d6 10.0–0 dxe5 11.dxe5 0–0 12.♞e4 ♞b6 13.♙b3 f6 14.exf6 gxf6 15.♟xd8 ♞xd8 16.♙ac1 ♞c6 17.♞d6 ♞d5 18.♙fe1 ♞a5 19.♙xd5 exd5 20.♙c7 ♞c6 21.♞h4 ♙d8 22.♞e8 d4 23.♞xf6+ ♟f8 24.♞xh7+ ♟g8 25.♞f6+ ♟f8 26.♞g6# 1–0

Schürmann, H. (1899) – Zindel, Ernst [C77]

SMM (Aufstiegsspiel), Zug 2 – Oftringen 1

1.e4 e5 2.♞f3 ♞c6 3.♙b5 a6 4.♙a4 ♟f6 5.d3 d6 6.♙g5 ♙e7 7.0–0 0–0 8.♙b3 ♙g4 9.♞bd2 ♞d7 10.♙e3 ♟f6 11.h3 ♙e6 12.c3 ♟d7 13.♟e2 h6 14.♞h2 d5 15.f4 dxe4 16.♙xe6 ♟xe6 17.fxe5 exd3 18.♟xd3 ♞xe5 19.♟c2 ♙ad8 20.♙ae1 ♞d3 21.♙e2 ♙fe8 22.♞hf3 c5 23.♞b3 ♙f8 24.♙d1 ♟e4 25.♞e1 c4 26.♞d4 ♞xe1 27.♟xe4 ♙xe4 28.♙dxe1 ♙de8 29.♙f2 g6 30.♟f1 ♙g7 31.♞c2 ♙xe2 32.♙xe2 ♞e4

33.a4 f5 34.♞a3 ♙c8 35.g4 ♟f7 36.gxf5 gxf5 37.♟g2 ♙f8 38.♞c2 ♙c5 39.♙e3 h5 40.♟f3 ♙d6 41.♙g2 ♙e5 42.♙d4 ♙xd4 43.♞xd4 ♟f6 44.♟f4 ♞c5 45.♙e2 ♙g8 46.♟f3 h4 47.♟f2 ♞e4+ 48.♟f3 ♙g3+ 49.♟f4 ♞g5 50.♞xf5 ♙f3+ 51.♟g4 ♙xf5 52.♞xh4 ♙f4+ 53.♟g3 ♙f3+ 54.♟g4 ♙xh3 55.♙f2+ ♟g6 56.♙f8 ♙h2 57.♙c8 ♙xb2 58.♙xc4 ♞e6 59.♟f3 ♟f5 60.♟e3 ♟e5 61.♙c8 ♟d5 62.c4+ ♟d6 63.♙h8 ♙b4 64.♙h7 ♞c5 65.♙h6+ ♟c7 66.♟d4 ♞xa4 67.♙h7+ ♟b8 68.♟d5 ♟a7 69.c5 ♙b5 0–1

Suter, U. (1771) – Tschudi, Paul [D86]

SMM (Aufstiegsspiel), Zug 2 – Oftringen 1

1.c4 ♟f6 2.♞c3 d5 3.d4 g6 4.cxd5 ♞xd5 5.e4 ♞xc3 6.bxc3 ♙g7 7.♙c4 c5 8.♟b3 0–0 9.♞e2 ♞c6 10.0–0 ♞a5 11.♟a4 ♞xc4 12.♟xc4 cxd4 13.cxd4 ♙e6 14.♟b4 b6 15.♙d1 ♙c8 16.♙g5 f6 17.d5? ♙g4 18.d6 exd6 19.♙xd6 ♟e7 20.e5 ♟xe5 21.♙e1 fxe5 22.♞d4 ♟f4 23.f3 ♙c1 24.♙xc1 ♟e3+ 25.♟f1 ♟xc1+ 26.♟f2 ♟c5 0–1

SGM

Einen einigermaßen versöhnlichen Abschluss der SGM-Saison gab es für Zug 1. Nur zu fünft ins Tessin gereist, haben wir den Gruppensieger Lugano besiegt. In der Schlussabrechnung reichte es zu einem Mittelfeldplatz.

Wie in der SMM lief es auch in der SGM der zweiten Mannschaft sehr gut: Gruppensieg und Aufstieg in die zweite Regionalliga.

Einen guten dritten Schlussrang erkämpfte sich das Juniorenteam mit Paul Tschudi.

Dürig, Willi – Schmid, Guido (1951) [A43]

SGM (6), Zug 1 – Luzern 1, 26.08.2006

1.d4 e6 2.♞f3 c5 3.e3 d5 4.c4 cxd4 5.exd4 ♟f6 6.♞c3 ♙d6?! 7.♙g5 dxc4 8.♙xc4 ♞bd7 9.0–0 0–0 10.♙b3 ♙e8 11.♙e1 h6 12.♙h4 ♞b6 13.♟d3 ♙d7 14.♙ad1 g5 15.♙g3 ♙xg3 16.hxg3 ♙c6 17.♞e5 ♙d5 18.♙c2 ♙c8 19.♞xf7! ♟xf7 20.♟g6+ ♟f8 21.♟xh6+ ♟g8 22.♙e5 1–0

Glauser, Hansruedi – Borin, F. (2139) [B38]

SGM (7), Lugano 1 – Zug 1, 09.09.2006

1.e4 c5 2.♞f3 g6 3.d4 cxd4 4.♞xd4 ♙g7 5.c4 ♞c6 6.♙e3 ♟f6 7.♞c3 0–0 8.♙e2 d6 9.f3 ♞xd4 10.♙xd4 ♙e6 11.♙c1 ♙h6 12.♙c2 ♟a5 13.0–0 ♙fc8 14.b3 a6 15.f4 ♞d7 16.f5! gxf5 17.exf5 ♙xf5 18.♙xf5! ♟xf5 19.♙g4 ♟g6 20.♞d5 ♟f8 21.♙xd7 ♙d8 22.♙g4 e6 23.♙h5 ♟e4 24.♙f3 ♟g6 25.♞c3 ♙d7 26.♙h5 ♟g5 27.♞e4 ♟f5 28.♞f6 ♙e3+ 29.♙xe3 ♟xf6 30.♙f2 ♟e5 31.♙h6+ ♟g8 32.♙f4 ♟c5 33.♟g4+ ♟h8 34.♙g5 1–0

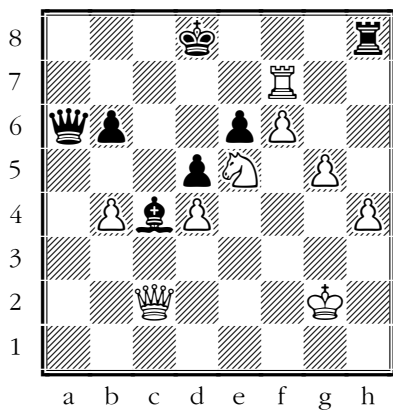
IGM

Einiges besser als vor einem Jahr ist Zug 1 in die IGM-Saison gestartet. Die beiden ersten Runden konnten siegreich gestaltet werden. Weniger erfolgreich war Zug 2. Es war in der Startrunde spielfrei und verlor in der zweiten Runde gegen Rontal.

Glauser, Hansruedi – Kiefer, J. (1887) [C14]

IGM (1), Sursee 1 – Zug 1, 26.10.2006

1.e4 e6 2.d4 d5 3.♘c3 ♘f6 4.♙g5 ♙e7 5.e5 ♘fd7 6.♙xe7 ♚xe7 7.f4 a6 8.♘f3 c5 9.dxc5 ♘c6 10.♙d3 ♘xc5 11.0-0 ♙d7 12.♚d2 ♘xd3 13.cxd3 ♙c8 14.d4 ♘a7 15.f5 ♘b5 16.f6 gxf6 17.exf6 ♚b4 18.♘xb5 ♚xb5 19.♙ac1 ♙xc1 20.♙xc1 ♚b6 21.♚f4 ♙c6 22.b4 ♙g8 23.♘e5 ♙d7 24.a3 h6 25.h3 ♙g5 26.♘h1 ♚d6 27.g4 ♙c6 28.h4 ♙g8 29.♚hx6 ♙d7 30.♚f4 a5 31.g5 axb4 32.axb4 ♙f8 33.♘g2 ♚b6 34.♚d2 ♘d8 35.♙c5 ♙b5 36.♚a2 ♚a6 37.♚c2 b6 38.♙c7 ♙c4 39.♙xf7 ♙h8



40.♙a7 ♚c8 41.♘f7+ 1-0

U1800-Turnier

ez. Unser diesjähriges U1800-Turnier gewann Kosta Ilic mit sehr guten 6/7 Punkten, was Kosta zusätzliche 27 Elo Punkte einbringt. Zweiter wurde überraschenderweise Karl Gehringer (Cham) mit 5.5/7, und dritter Bruno Kälin mit ebenfalls 5.5/7. Die vollständige Schlussrangliste und alle Einzelresultate sind auf der SK Zug-Homepage unter "Einzelturniere" ersichtlich. Dank absolutem Fairplay aller Teilnehmer lief das ganze Turnier reibungslos ab. Leider musste allerdings Alois Schöpfer (Cham) aus gesundheitlichen und beruflichen Gründen das Turnier nach Runde 4 aufgeben.

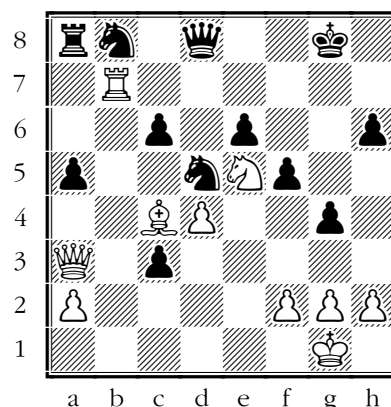
Fernschach

Der Schachklub Zug wird langsam aber sicher zum Fernschachklub Zug. Im zur Zeit laufenden Qualifikationsturnier zur Olympiade spielen Hansruedi Glauser und Rolf Knobel im Schweizer Nationalteam mit. Rolf hat eine seiner bereits beendeten Partien kommentiert:

Knobel, Rolf – Morais, G. (2366) [D43]

ICCF XVII OL Vorrunde Sektion 3, Brett 2

1.d4 ♘f6 2.♘f3 d5 3.c4 e6 4.♘c3 c6 5.♙g5 h6 6.♙h4 *Mit 6.♙xf6 das Läuferpaar einfach so aufzugeben erscheint mir prinzipiell schlechter. Allerdings verlangt die Prinzipientreue zum Teil doppelte Bauernopfer.* 6...dxc4 7.e4 g5 8.♙g3 b5 9.♙e2 b4?! *Das gewinnt zwar den Zentralbauern e4, gilt in der Theorie wohl zu recht als fragwürdig. Der Normalzug ist 9...♙b7.* 10.♘a4 ♘xe4 11.♙e5 droht 12.Dc2. 11...♘f6 12.♘c5! *Dieser Zug, anscheinend vom Weltmeister Kramnik in einer Schnellschachpartie 1998 zuerst gespielt, erhält den schwarzfeldrigen Läufer und damit den Vorteil.* 12...c3?! *Ein Zug, der absolut nichts für die Entwicklung tut.* 13.bxc3 bxc3 14.0-0 *Entwickeln ist einfach und stark.* 14...g4 15.♘e1 ♙g8 16.♚a4 *Da der schwarze König keine Fluchtmöglichkeit mehr hat, behält Weiss die Damen.* 16...♘d5 *Nach 16 Zügen hat es Schwarz gerade mal geschafft, eine einzige Figur zu entwickeln. Dazu gleicht seine Bauernstellung einem Sieb.* 17.♙b1 ♙d6 18.♘ed3 f5 *folgt konsistent der Emmentalerstrategie... Es ist Zeit, auf der offenen Linie zuzuschlagen.* 19.♘b7! ♙xb7 20.♙xb7 ♘f8 21.♙fb1 ♙xe5 22.♘xe5 ♙g7 23.♚a3+ ♘g8 24.♙xg7+ ♘xg7 25.♙b7+ ♘g8 26.♙c4 a5



27.♚xc3! «Good technics is good tactics.» 27...♘a6 [27...♘xc3? 28.♙xe6+ ♘f8 29.♘g6+ ♘e8 30.♙f7#; 27...♚b6!? 28.♙xb6 ♘xc3 29.♙xe6+ ♘f8 30.♙c4!? ♘e8 31.♙b7+ -] 28.♚e1 ♘ac7 29.♙xd5 exd5 30.♚b1 *Es ist Herbst, die schwarzen Bauern sind reif zum*

Pflücken. 30...♖d6 31.♗xf5 ♕e6 32.♖b1 ♜c8 33.h3 g3 34.fxg3 a4 35.a3 *Schwarz ist im Zugzwang. Deshalb konnte ich der Versuchung nicht widerstehen, durch h3 und a3 zu gewinnen.* 35...♗e7 36.♖g6+ ♗g7 37.♗xc6 ♗xg3 38.♗xh6 ♗g7 39.♗c1 1–0

Es folgt 40.Tb6+-, Schwarz ist eigentlich nie aus den Startlöchern gekommen.

Kommentar: Rolf Knobel

ISV-Schachtag in Zug

Der traditionelle ISV-Schachtag wurde in diesem Jahr durch den Schachklub Zug organisiert. Leider fanden nur 14 Teams den Weg ins Herti-Forum in Zug. In der Schülerkategorie nahmen sogar weniger Mannschaften teil als Preise zu verteilen gewesen wären! Ich denke der ISV wird sich ernsthaft Gedanken über die Fortführung dieses Anlasses machen müssen. Von den drei Zuger Teams schnitt die erste Mannschaft am besten ab, sie belegte in der Kategorie A und in der Gesamtrangliste den zweiten Platz.

Klubmeisterschaft

In der Klubmeisterschaft bleibt noch eine Runde zu spielen. Die Entscheidung um den Titel ist noch nicht gefallen. Fest steht allerdings bereits jetzt, dass Willi Dürig seinen Titel nicht verteidigen kann. Die besten Chancen in diesem Jahr das Klubturnier zu gewinnen hat Daniel Köstinger, dem dazu in der Schlussrunde ein Remis genügen würde.

Jugendschach

Weiterhin für positive Schlagzeilen sorgt Uday Srinivasan. Bei der diesjährigen U12-Schweizer-Meisterschaft hat er sich für das Finalturnier in Genf qualifiziert. Dort belegte er den 10. Schlussrang. Herzliche Gratulation zu dieser guten Leistung.

Turnierresultate

Winterthur Open (9 Runden, 142 Teilnehmer):
47. Hansruedi Glauser 5, 54. Hans Speck 5, 89. Varadarajan Srinivasan 4

Baumann, K. (2025) - Glauser, Hansruedi [B83]
Open Winterthur (8), 13.10.2006

1.e4 c5 2.♘f3 ♘c6 3.d4 cxd4 4.♘xd4 ♘f6 5.♘c3 d6 6.♗e2 e6 7.♗e3 ♗e7 8.0–0 0–0 9.f4

e5 10.♘xc6 bxc6 11.fxe5 dxe5 12.♗xd8 ♜xd8 13.♗c4 ♗e6 14.♗xe6 fxe6 15.♞ad1 ♜xd1 16.♞xd1 ♘g4 17.♗c1 ♗c5+ 18.♔f1 ♞f8+ 19.♔e2 ♞f2+ 20.♔d3 0–1

Luzern Open (7 Runden, 112 Teilnehmer):

19. Daniel Köstinger 4.5 (bester Innerschweizer!)

Turniervorschau

Schach im Zugerland:

24./25. November 2006 in Steinhausen

12. Zuger Open, Kantonalmeisterschaft:

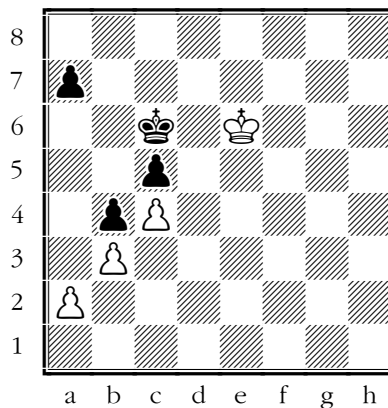
10. Dezember 2006 in Zug

Rätselecke

Lösung des Problems in Chess News 3/2006:

1...♗e3!! [1...a2? 2.♗xa2 ♔xa2 3.♔xh6 g4+ 4.♔g6=] 2.♔xh6 g4+ 3.fxe3 g3 4.♔h7 g2 5.h6 g1♗ 6.♔h8 a2 7.♗xa2 ♔xa2 8.h7 ♗g6 9.e4 ♗f7–+

Das neue Problem: Schwarz (am Zug) steht mit dem Rücken zur Wand. Kann er die Stellung halten?



Impressum

Redaktion: Willi Dürig

Beiträge: Willi Dürig, Rolf Knobel, Ernst Zindel