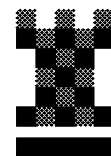


S C H A C H K L U B



Z U G

# CHESS NEWS

4 / 2008

Inhalt: Editorial  
SEM in Samnaun  
Sommerturniere  
SMM  
Zuger Ferienpass  
Jugendschach  
Turniervorschau & Termine  
Rätsellecke

## Editorial

Die Tage werden wieder spürbar kürzer und der Sommer geht dem Ende entgegen. Die diversen Turnierberichte in diesen "Chess News" zeigen, dass einige Zuger das Schachspielen auch in der Sommerpause nicht ganz lassen konnten. Samnaun, die hinterste Ecke der Schweiz, und Kopenhagen in Dänemark sind nur zwei Orte, in denen am Schachbrett um Punkte gekämpft worden ist.

Wichtige Vorentscheidungen sind in der SMM gefallen: Zug 1 ist für die Aufstiegsspiele qualifiziert und Zug 2 hat nur noch theoretische Chancen diese zu erreichen.

Willi Dürig

## SEM in Samnaun

An der diesjährigen SEM in Samnaun beteiligten sich 3¼ Zuger: Willi Dürig, Osi Staub und Ernst Zindel. Armin Limacher startete zwar für Romanshorn, ist aber immer noch (Doppel-) Mitglied des Schachklub Zug. Und schliesslich hatte sich auch Kosta Ilic angemeldet, nach Samnaun kam er dann aber nur für drei Tage um zu kiebitzen und zu wandern.



Osi Staub, Kosta Ilic, Willi Dürig, Ernst Zindel

Seps, Monika – Dürig, Willi [B19]

SEM, HT 1 (5), Samnaun, 14.07.2008

1.e4 c6 2.d4 d5 3.♘c3 dxe4 4.♗xe4 ♕f5 5.♗g3 ♕g6 6.h4 h6 7.♗f3 ♗d7 8.h5 ♕h7 9.♕d3 ♕xd3 10.♖xd3 e6 11.♕f4 ♖a5+ 12.♕d2 ♕b4 13.c3 ♕e7 14.c4 ♖c7 15.0-0-0 ♗gf6 16.♗b1 0-0 17.♖e2 *Im Turnierbulletin stand hier ♖c2. So entstehen theoretische Neuerungen.* 17...c5 18.d5 exd5 19.♗f5 ♕d6 20.cxd5 ♗fe8 21.♖c4

♗e4 22.♖c1 ♗g4 23.♗df1 b5 23...♗e2? 24.♖c4+- 24.♗3h4 ♗c4 *Ich war mir bewusst, dass dieser Turm wahrscheinlich den Helden-tod sterben muss. Aber Monika Seps kam langsam aber sicher in Zeitnot und nach dem Schlagen des Turmes und der Öffnung der b-Linie habe ich mit Gegenchancen gerechnet. Und die weisse Dame schaut nun nicht mehr nach h6!* 25.♖d1 ♗df6?! 25...♗gf6 wäre weniger zweischneidig. 26.f3 ♗e5 27.g4 ♗d3 28.b3? 28.♗xd6!± 28...♕e5? 28...♗xd5! 29.bxc4? bxc4+- *Die offene b-Linie ist tödlich.* 29.f4? 29.d6! ♕xd6 30.♕xh6± 29...♗xf4? 29...♗e4!± 30.♕xf4 ♗xf4 31.d6 ♖a5? 31...♖b7 hält den Nachteil in Grenzen. 32.♗e7+ ♗h8 33.♗c6?! 33.♗xf4!± 33...♖c3 34.♗xe5 *Und weg ist der schöne Läufer.* 34...♖xe5 35.♗e1 ♗e4 36.♖c2 ♗c3+ 37.♗a1 ♗fe2 38.♗f3? 38.♖b2!± 38...♖f6 39.♖f5 ♖xd6 40.♗e5 ♖d2! *Wie soll nun a2 gedeckt werden?* 41.♗xf7+ ♗g8 42.♗xe2 ♖xe2 43.♗xh6+ ♗h8 *Dauerschach! Nur so kann das Matt auf a2 verhindert werden. Auch Schwarz hat keine Wahl, denn schlecht ist* 43...gxf6? 44.♖g6+ ♗f8 45.♖xh6+ ♗g8 46.♖g6+ ♗f8 47.♖f6+ ♗g8 48.♖xc3 *und Weiss ist am Drücker.* ½-½

*Kommentar: Willi Dürig, und Fritz*

Schneider, Marcel – Zindel, Ernst [C77]

SEM, HT 1 (6), Samnaun, 15.07.2008

1.e4 e5 2.♗f3 ♗c6 3.♕b5 a6 4.♕a4 ♗f6 5.d4 ♗xe4 6.♖e2 b5 [6...f5] 7.♖xe4 d5 8.♖e2 bxa4 9.dxe5 ♕g4 10.♕f4 ♗d4 11.♖d3 ♗e6 12.♕g3 c5 13.0-0 [13.♗c3 d4=] 13...c4 14.♖d1 ♖a5 15.♗c3 ♗d8 16.h3 ♕h5 17.♕h4 g5 18.g4 gxf4 19.gxf4 ♗g8+? [19...a3+-] 20.♗h1 ♕b4± 21.♗e2 d4 22.♗g1 ♗xg1+ 23.♗exg1 d3 24.c3 ♕e7 25.♖d2 ♖d5 26.♗h2 ♗b8 27.♗e1 ♗c5 28.e6 ♗xe6 29.♗g2 ♖b7 30.♗b1 ♕g5+- [30...a3+-] 31.♖d1 ♕f6 32.♖xa4+ ♖b5 33.♖xb5+ axb5 34.♗d2 ♗c5 35.♗gf3 ♗d7 36.♗d4 ♗a4 37.♗2f3 ♗d6 38.♗f1 ♗d5 39.♗e1 b4 40.♗c1 ♗xb2 0:1

*Kommentar: Ernst Zindel*

Staub, Osi – Bissig, Martin [B21]

SEM, HT 2 (5), Samnaun, 16.07.2008

*Auch hier habe ich teilweise passiv gespielt und kam deshalb nach dem 28. Zug in Schwierigkeiten. Martin drohte Material zu gewinnen. Für den 29. Zug benötigte ich ca. 25 Minuten Bedenkzeit. Und es hat sich gelohnt. Ich konnte mich befreien – und die Patie zu meinen Gunsten wenden.*

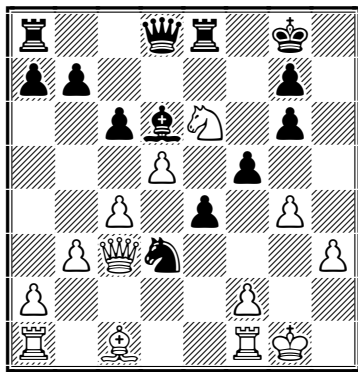
1.e4 c5 2.d4 cxd4 3.c3 d3 4.c4 e6 5.♕xd3 ♗c6 6.♗f3 ♕e7 7.0-0 ♗f6 8.e5 ♗g4 9.♖e2 h5 10.a3 d6 11.exd6 ♕xd6 12.h3 ♗f6 13.♗d1 ♖c7 14.b4 ♗e5 15.♗xe5 ♕xe5 16.♗a2 ♕d7 17.♗d2

♔a4 18.♙c2 ♘xc2 19.♞xc2 ♞d8 20.♖f3 ♞xd1+  
 21.♞xd1 0–0 22.♗xe5 ♞xe5 23.♙b2 ♞g5  
 24.♞e2 ♞c8 25.♞d3 ♗h7 26.♞d2 ♗f8 27.c5 e5  
 28.♞e2 ♗g6 29.♞d7! *Es drohte Turmverlust.*  
 29...♗f4 30.♞f3 ♞f8 31.♖h2 ♞f5 32.♞e7 f6  
 33.♙c1 g5 34.g4 hxg4 35.hxg4 ♞d3 36.♞xd3  
 ♗xd3 37.♙e3 ♞f7 38.♞e6 ♞h7+ 39.♖g3 ♗f4  
 40.♙xf4 gxf4+ 41.♖g2 ♖f7 42.♞d6 ♖e7 43.a4  
 e4? 44.♞d4 ♞g7 45.♞xe4+ ♖d7 46.♞xf4 f5  
 47.f3 fxg4 48.fxg4 ♖c6 49.♖g3 ♞d7 50.g5 b5  
 51.♞f6+ 1–0

*Kommentar: Osi Staub*

Ferrari, Matteo – Limacher, Armin [C01]  
 SEM, HT 2 (4), Samnaun, 15.07.2008

1.e4 e6 2.d4 d5 3.exd5 exd5 4.♙d3 ♙d6 5.♗f3  
 ♙g4 6.♗bd2 ♗f6 [6...♗c6 7.c3 ♞e7+ 8.♞e2  
 ♞xe2+ 9.♙xe2 ♗ge7 10.♗f1 0–0 11.♗e3 ♙d7]  
 7.0–0 0–0 8.h3 ♙h5 9.c3 ♗bd7 10.♞c2 ♞e8  
 11.g4?! ♙g6 12.♙xg6 hxg6 13.c4 c6 14.b3 ♗e4  
 15.♗xe4 dxe4 16.♗g5 f5? 17.d5? [17.c5 ♗f6  
 18.cxd6 ♞xd6 19.♞c5] 17...♗e5? [17...cxd5!  
 18.cxd5 ♞c8 19.♞d1 ♞f6 20.♙d2 ♞e5 21.f4  
 exf3 22.♞xf3 ♞h2+ 23.♖f1 ♞c2 24.♞xc2 ♞e2]  
 18.♞c3 ♗d3 19.♗e6



19...♞xe6 20.dxe6 ♙e5 0–1

*Kommentar: Armin Limacher*

HT 1 (9 Runden, 104 Teilnehmer):

26. Willi Dürig 5.5, 46. Ernst Zindel 4.5

HT 2 (7 Runden, 91 Teilnehmer):

3. Armin Limacher 5.5, 62. Osi Staub 3

## Sommerturniere

Moor, Olivier (2388) – Zutphen van, J. (2201)  
 [D06]

Politikencup 2008 (6), 23.07.2008

1.d4 d5 2.c4 ♙f5 3.cxd5 ♙xb1 4.♞a4+ ♞d7  
*Die Hauptvariante beginnt mit 4...c6, was  
 vermutlich auch besser ist und eher Chancen  
 auf aktives Gegenspiel bietet.* 5.♞xd7+ ♗xd7  
 6.♞xb1 ♗gf6 7.♙d2 *Meines Erachtens noch*

*genauer als 7. a3, was Jimmi in der 3. Runde  
 aufs Brett bekam (GM Brynell – van Zutphen  
 1:0 nach 42 Zügen) 7...♗xd5 8.e4 ♗5f6 9.f3 e6  
 9...e5!? 10.b4 ♙e7 11.♙c4 0–0 12.♗e2 ♞fd8  
 13.♙c3 ♞ac8 14.♖f2 ♗e8 15.a4 *Es ist mir ein  
 Rätsel, wieso mein Gegner diese Variante im-  
 mer wieder spielt. Weiss hat sowohl grossen  
 Raumvorteil wie auch das Läuferpaar. Schwarz  
 kann bloss abwarten.* 15...a6 16.♞hd1 ♗df6  
 17.♙d3 *Mit der Idee, den Springer nach a5  
 oder c5 zu überführen.* 17...♗d7 18.♗c1 ♗b6  
 19.a5 ♗d7 20.b5 axb5 21.♙xb5 c5 22.d5 exd5  
 23.♞xd5 ♗ef6 24.♞d2 ♗f8 25.♙c4 ♞xd2+  
 26.♙xd2 ♞c7 27.♙f4 ♞d7 28.♗d3 ♗e6 29.♗e5  
*Damit ist das Ende einer einseitigen Partie  
 bereits besiegelt.* 29...♞c7 29...♗xf4 *verliert  
 wegen* 30.♗xd7 ♗xd7 31.♞xb7 30.♙g3 ♙d6  
 31.♞b6 ♙xe5 32.♙xe5 ♞e7 33.♙d6 ♞d7 34.e5  
 ♗e8 35.♙b5 ♞d8 36.♞xb7 1–0*

*Kommentar: Olivier Moor*

Biel:

Meisterturnier (121 Teiln., 11 Runden):

117. Hans Speck 3

Politiken Cup, Kopenhagen (280 T., 10 Rd.):

34. Olivier Moor 6

Luzern, Swiss Chess Open:

Meisterturnier (60 Teilnehmer, 7 Runden):

31. Hans Speck 3.5, 45. Ernst Zindel 3,

59. Erwin Glur 1.5

Allgemeines Turnier (71 Teiln., 7 Runden):

11. Varadarajan Srinivasan 5

## SMM

Die Erfolgsgeschichte von Zug 1 geht weiter.  
 Bereits einen Runde vor Schluss steht das  
 Team als Gruppensieger fest. Die Reise nach  
 Bellinzona in der Schlussrunde können wir  
 beruhigt antreten!

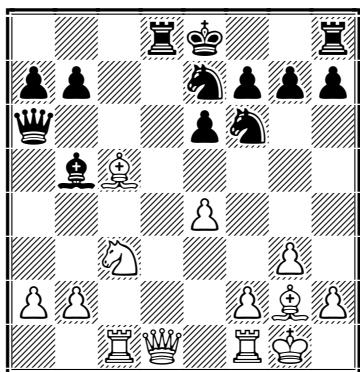
Zug 2 hat sein letztes Gruppenspiel (in der  
 letzten Runde ist es spielfrei) auswärts gegen  
 Bellinzona verloren. Es liegt nun zwar immer  
 noch auf Rang zwei, aber da eines der beiden  
 punktgleichen Teams Réti und Chiasso in der  
 siebten Runde wohl punkten wird, ist die  
 Qualifikation für die Aufstiegsspiele wahr-  
 scheinlich verpasst worden.

Tschudi, Paul (1861) – Baroni, R. (1891) [A07]

SMM (6), Bellinzona 2 – Zug 2, 06.09.2008

1.♗f3 ♗f6 2.g3 d5 3.♙g2 ♗bd7 4.d4 e6 5.0–0  
 c5 6.c4 cxd4 7.cxd5 ♗xd5 8.♗xd4 ♗7f6 9.♙d2  
 ♞b6 10.♗b3 ♙b4 11.e4 ♗e7 12.♗c3 ♙d7  
 13.♞c1 ♞d8 14.♙e3 ♞a6 *angesichts der Dro-  
 hung ♙b5 war es sinnvoll, aktiv zu bleiben –*

und es macht auch mehr Freude! 15.♖c5!  
 ♗xc5 16.♙xc5 ♖b5



17.♖xb5!! Taktisch wichtig, auf den vorherigen schwarzen "Killerzug" eine Antwort parat zu haben - Psychologisch wichtig, diesen Zug a tempo auszuführen! 17...♗xb5 17...♗xd1 18.♖c7+ ♗d8 19.♖xa6 ♗xc1 20.♗xc1 bxa6 18.♗c2 ♗c8 19.a4 ♗a5 20.b4 ♗c7 21.♗e2 Letztendlich "stirbt" Schwarz an seinem unrochierten König. Hier war die letzte Gelegenheit. 21...♗b8 22.♗fd1 ♗d8 23.♗b5+ ♖c6 24.e5 ♖d5 25.♙d6 ♗a8 26.♙xd5 exd5 27.♗xd5 ♗d7 28.♗d3 ♗d8 29.♗d1 ♗c8 30.♗f5 ♗d8 31.e6 fxe6 32.♗xe6+ ♖e7 33.♙xe7 1-0 33.♙xe7 ♗xe7 34.♗xd7+ ♗xd7 35.♗xd7+-; In einem Mannschaftswettkampf speziell, aber auch überhaupt, ist ein entscheidender Materialgewinn einem "Computer-Matt" in 12 Zügen vorzuziehen! 33.♗c1 ♗xd6 34.♗xd6 ♗xd6 35.♗xd6 ♗f7 36.♗f4+ ♗g6 37.♗d1 ♖f5 38.♗d5 ♗f8 39.♗g4+ ♗f7 40.♗xf5+ ♗e7 41.♗e4+ ♗d7 42.♗d5+ ♗c8 43.♗e6+ ♗b8 44.♗d6+ ♗a8 45.♗xf8#  
 Kommentar: Paul Tschudi

## Zuger Ferienpass

Im "Zuger Ferienpass" wurden wieder zwei Schachkurse und ein Schachturnier angeboten. Mitgeholfen haben in diesem Jahr – in alphabetischer Reihenfolge: Willi Dürig, Hansruedi Glauser, Walter Scheuber, Ernst Spiegel und Paul Tschudi. Herzlichen Dank!

Im Turnier, an dem dreizehn Kinder teilnahmen, wurden auch in diesem Jahr die Schachregeln ziemlich frei interpretiert. Einen Eintrag ins Guinness-Buch der Rekorde hätte die Patt-Quote verdient. Ich habe noch kein Turnier miterlebt, bei dem es so viele Patt gegeben hat: in jeder Runde wurde mindestens eine Partie so entschieden!

## Jugendschach

An der Zuger Kantonalmeisterschaft, die wieder in der Mensa der Kantonsschule stattgefunden hat, nahmen 31 Jugendliche teil. Das Turnier wurde in diesem Jahr zahlenmässig und auch sonst von der Chamer Jugendschachgruppe dominiert – beide Kategoriensieger gehören zu dieser Gruppe. Die Ehre der Zuger gerettet hat Yannick Raschle, der im U18-Turnier Zweiter geworden ist.

U18 (7 Runden, 11 Teilnehmer):

2. Yannick Raschle 5, 5. Varadarajan Srinivasan 5, 10. Renato Schicker 2.5

U13 (7 Runden, 20 Teilnehmer):

6. Mike Boss 4.5, 7. Paul Ban 4, 12. Victor Ban 3, 17. Vithur Palendran 2, 19. Safras M. Rawal 1.5

## Turniervorschau & Termine

Zuger Open

Findet in diesem Jahr nicht statt!

Weihnachtsfeier und "40 Jahre Zuger Jugendschach"

Sonntag, 14. Dezember 2008

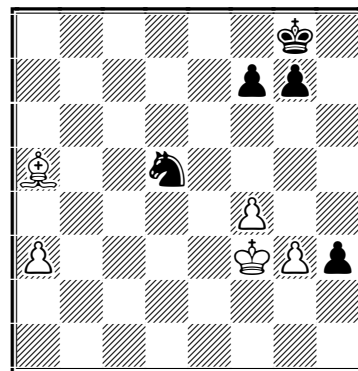
Details und Einladung folgen.

## Rätsellecke

Lösung des Problems in Chess News 3/2008:

1.d3!! a2 2.c4+ ♖c5 [2...dxc3 3.♙xc3+-; 2...♖e6 3.♙xd4+-] 3.♖b7 a1♗ 4.♙e7#

Das neue Problem: Schwarz gewinnt (er hiess übrigens M. Tal, gespielt 1966).



## Impressum

Redaktion: Willi Dürig

Beiträge: Willi Dürig, Armin Limacher, Olivier Moor, Osi Staub, Paul Tschudi, Ernst Zindel