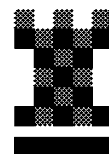


S C H A C H K L U B



Z U G

CHESS NEWS

4 / 2011

Inhalt: Sommerturniere
Fernschach
Zuger Ferienpass
Rätselecke

Sommerturniere

Roman Deuber, Simon Widmer und Ernst Zindel waren die Zuger Teilnehmer an der SEM in Leukerbad. Gute Erinnerungen an den Walliser Kurort hat Simon – dort wurde er 2002 Junioren-Schweizermeister.



Ernst Zindel, Simon Widmer, Roman Deuber

Rindlisbacher, Lars – Zindel, Ernst [C92]

SEM Leukerbad (1), 07.07.2011

1.e4 e5 2.♘f3 ♘c6 3.♙b5 a6 4.♙a4 ♘f6 5.0–0
♙e7 6.♞e1 b5 7.♙b3 d6 8.c3 0–0 9.h3 ♙b7
10.d4 ♞e8 11.♘g5 ♞f8 12.♘f3 ♞e8 13.♘bd2
♙f8 14.a4 h6 15.d5 ♘b8 16.♞e2 c6 17.dxc6
♙xc6 18.axb5 ♙xb5 19.♙c4 ♙xc4 20.♘xc4
♘bd7 21.b4 ♞c7 22.♞a5 ♞ec8 23.♘fd2 ♘b8
24.♙b2 ♘c6 25.♞a3 d5 26.exd5 ♘xd5
27.♘xe5 ♞e8 28.♘df3 ♘xe5 29.♘xe5 f6
30.♞d2 ♘b6 31.♘f3 ♘c4 32.♞xe8 ♞xe8
33.♞c2 ♘xa3 34.♙xa3 ♞c4 35.♙c1 ♙xb4
36.♞a4 ♞c8 37.cxb4 ♞xc1+ 38.♘h2 ♞f4+
39.♘h1 ♞c1+ 40.♘g1 ♞xf2 41.♞e8+ ♘h7
42.♞e4+ f5 0–1

Deuber, Roman – Pomini, Aurélien [A29]

SEM Leukerbad (3), 09.07.2011

1.c4 e5 2.♘c3 ♘f6 3.g3 d5 4.cxd5 ♘xd5 5.♙g2
♙e6 6.♘f3 ♘c6 7.0–0 ♙e7 8.d3 0–0 9.a3 ♘b6
unnötig, da dieser Zug nur Sinn macht um
weisses d4 zu entschärfen 10.b4 a6 11.♙b2 f5
12.♞c1 ♙f6 13.♘d2 ♞d7 14.♘b3 ♙e7 15.♘a5
15.♘c5 ist ca. gleich gut 15...♘xa5 16.bxa5
♘d5 jetzt sah ich plötzlich, dass 17.♘xd5
♙xd5 18.♙xe5 ♙xg2 19.♘xg2 an ♞d5+ mit
Figurengewinn scheitert 17.♘a4 ♞b5 18.♙xe5
♙xa3 19.♞b1 ♞xa5 20.♞xb7 ♞ab8 21.♙xd5
ebenfalls unnötig. Weiss gewinnt zwar einen
Bauern, aber gibt dafür seinen starken Läufer
ab. Schwarz erhält in der Folge Kompensation
in Form von gutem Figurenspiel. Besser gefällt
daher 21.♞xb8 ♞xb8 22.d4 21...♞xd5 22.♞xb8
♞xb8 23.♞a1 ♙f8 24.♙xc7 ♞b7 25.♙e5? es
musste unbedingt 25.♘c3 geschehen, um auf
f4 die Diagonale mit 26.♘e4 zu stopfen, oder
auch 25.♞c1 ist möglich, um den Turm aus
der Gefahr zu bringen. 25...f4 ein starker,

schon lange möglicher Zug, der nun das
Fehlen des Läufers g2 aufzeigt. 26.♙xf4 Zähler
war 26.f3, aber auch nach ♞b3 mit der
Drohung ♞a3 steht Schwarz besser. 26...♙h3
27.f3 ♙xf1 28.♘xf1 Schwarz steht auf Gewinn,
aber es ist noch nicht ganz einfach. 28...♞b3
29.♘c3 ♙b4? 29...♙a3 erzwingt Damentausch
und gewinnt. 30.♘e4 a5 31.♞e5 ♙f8? Nach
diesem Fehler ist die Stellung plötzlich sogar
ein wenig besser für Weiss! 31...♞d1+ –+
32.♞xa5 ♞d1+ 33.♞e1 ♞c2 34.♘g2 ♞b1
35.♞f2 ♙b4 36.♞d4!? ♞xe2+ 37.♘h3 ♞b2??
Ein grosser Fehler. Schwarz will immer noch
angreifen, aber es war nun Verteidigung mit
37...♞a2 angesagt. Nun fallen alle weissen
Figuren über den schwarzen König her, ja
genau, ALLE, auch der weisse König will
mittun! 38.♞d5+ ♘f8 39.♞f5+ ♘g8 40.♞c8+
♙f8 41.♞e6+ ♘h8 42.♞f7! Genau diesen
unangenehmen Zug liess ich mal in einer
Partie gegen Massimo Cavaletto aus, nicht
diesmal! 42...♞xh2+ 43.♘g4 h5+ 44.♘g5 ♞b5+
45.♘g6 ♞b6+ 46.♘d6! Hübsch! 46...♙xd6 ist
nach 47.♞xg7 matt, und auch 46...♙xd6+
47.♙xd6 ♙xd6 ist matt nach 48.♞xg7!
46...♞b8 Ab 42.♞f7 bis hierher alles
vorausgesehen, dachte ich, es wird hier schon
einen Zug geben.. 47.♙e5 1–0
Kommentar: Roman Deuber

Sutter, Oliver – Widmer, Simon [D85]

SEM Leukerbad (5), 11.07.2011

1.d4 ♘f6 2.c4 g6 3.♘c3 d5 4.♘f3 ♙g7 5.cxd5
♘xd5 6.e4 ♘xc3 7.bxc3 c5 8.♞b1 0–0 9.♙e2
b6 10.0–0 ♙b7 11.♞d3 cxd4?! 11...e6 Schlagen
auf d4 ist verfrüht. Gemäss der Knobelschen
Lehre hätte Schwarz die Spannung aufrecht-
erhalten sollen. 12.♙g5 ♞d6 13.♞e3 ♘d7
14.♞fd1 ♞fc8 und im Gegensatz zur Partie
kann Schwarz ♙b5 mit ♙c6 kontern (15.♙b5
♙c6 16. ♙a6 ♞e8). 12.cxd4 e6 13.♙g5 ♞d6
14.♞e3 ♘d7 15.♞fd1 ♞fc8 16.♞d2?! 16.♙b5!
♞c2 (16...♙c6? 17.♙a6 ♞e8 18.♙f4 ♞f8
19.♞dc1±). 17.♙a4 ♞cc8 (17...♞xa2? 18.e5
♞d5 19.♙b3+–) 18.h4 Weiss steht sehr aktiv
und kann seine Stellung langsam verstärken.
Schwarz fehlt ein Plan. 16...♞f8 Mit der Idee
♘f6 17.e5 ♙d5 18.h4 18.♙b5 ♞c7 19.♙xd7
♞xd7 20.♞f4 wurde von Oli Sutter nach der
Partie vorgeschlagen, um die Felderschwä-
chen am Königsflügel auszunutzen. Nach
...♞c8 hat Schwarz aber gutes Gegenspiel, er
muss "nur" schauen, dass er nicht mattgesetzt
wird. 18...f6 19.exf6?! Aktiviert den schwarzen
Springer. 19.♙f4 fxe5 20.♘xe5 ♘xe5 21.♙xe5
♙xe5 22.dxe5 ♞f5= 19...♘xf6 20.♙a6 ♞c7
21.♘e5 ♘e4 22.♞e2 ♞c3 22...♞d6; 22...♘c3
23.♞c2 23.♙d3 ♙xe5 23...♞ac8≠ Schwarz hat

dank seiner Aktivität mindestens leichten Vorteil. 24.dxe5 ♖c5 25.♞d1 ♞c8 Meine Idee nach ...♙xe5 war es, hier mit 25...♙c4 oder ...♙e4 die Dame zu gewinnen. Ich habe zu spät gesehen, dass dies zu riskant gewesen wäre. 25...♙c4 26.♙xc4 ♞xe3 27.♞xe3 Meiner Meinung nach hat Weiss hier dank der Aktivität seiner Figuren und der Felderschwächen um den schwarzen König prächtige Kompensation.; 25...♙e4 26.♙xe4 ♞xe3 27.♞xe3 Siehe oben. 26.♞c2 ♞a3?! Das ergibt keinen Sinn. 26...♗xd3 27.♞xc3 ♞xc3 28.♞xd3 ♞xd3 29.♞xd3 ♙xa2 30.♞a6 ♙d5 31.♞xa7 b5=. 27.h5 ♗xd3 28.♙e7? In beidseitig horrender Zeitnot gespielt. 28...♞xc2?? stellt die Partie einzügig ein. 28...♗c5 29.♞xa3 ♞xe7 30.hxg6 hxg6+. 29.♙xf8 ♞xf2? 29...♗xf8 30.♞xd3 ♞axa2 31.hxg6 hxg6 32.♞h6+ ♗e8 33.♞xg6+ hier hätte Schwarz immerhin noch kämpfen können. 30.♙xa3 ♞xg2+ 31.♗f1 1-0

Kommentar: Simon Widmer

Widmer, Simon – Deuber, Roman [B12]

SEM Leukerbad (9), 15.07.2011

1.e4 c6 2.d4 d5 3.e5 ♙f5 4.♗f3 e6 5.♙e2 ♗d7 6.0-0 ♗e7 7.♗h4 h6?! Das ergibt wenig Sinn, da der Springer nach dem Tausch auf f5 exponiert steht. 8.♗xf5 ♗xf5 9.c3 c5 10.♙d3 g6 Diesen Zug, der den Königsflügel schwächt, macht man nur ungern. Schwarz hatte aber keine besseren Alternativen. Den Springer zieht Schwarz wegen Tempoverlust nur ungern zurück und wenn er auf f5 mit dem e-Bauern zurückschlagen muss, ist die Bauernstruktur im Eimer. 11.♙e3 11.♗d2 cxd4 12.♙xf5 gxf5 13.cxd4± 11...♞b6 RD: Nach diesem Zug schien Simon ziemlich geschockt :) aber nach z.B. 12.b3 ist nicht viel passiert. 12.♗a3? Etwas gekünstelt. Nach einfach 12. b3 steht Weiss wegen der schwarzen Felderschwächen besser. RD: Schon jetzt die Schlüsselstellung! Nach dem nicht allzuschweren 12..Sxe3 13.fxe3 c4 14.Le2 Dxb2 15.Sc2 Dxc3 steht Schwarz klar besser, wenn nicht schon auf Gewinn! 12...cxd4 12...♗xe3 13.fxe3 c4 Sicher die kritische Fortsetzung. 14.♞f3 cxd3 15.♞xf7+ ♗d8 16.♞xg6 Weiss hat sicher Kompensation, die Stellung ist aber reichlich unübersichtlich.; 12...♞xb2? 13.♗b5 ♞b8 14.♞b1 ♞xa2 15.♞a1 ♞b2 16.♞a4 Droht auf drei Arten Damenfang: ♙c1, ♞a2, ♞fb1. 16...♗xe3 17.fxe3 ♞d2 einzige Möglichkeit um die Dame zu retten. 18.♗c7+ ♗d8 19.♞xf7 und Schwarz lebt nicht mehr lange. 13.cxd4 ♗xd4?? Läuft in eine tödliche Fesslung. 13...a6; 13...♙e7. RD: Nach dieser "bireweichen" zweizügigen Idee, die man schon rein optisch

nicht spielt, verliert Schwarz einfach eine Figur! 14.♗c2 ♙c5 15.b4 RD: Ich hatte nicht gesehen, dass nach 15...♗xc2 Weiss einfach mit dem Läufer auf c5 nimmt! Denn nach 16.bxc5 würde Schwarz in der Tat gewinnen – nach 16...♗xe3! 15...♗f5 15...♗xc2 16.♙xc5 ♗xc5 17.bxc5 ♞xc5 18.♞c1 0-0 19.♞xc2 und Schwarz hat nichts zu bestellen. 16.♙xc5 ♗xc5 17.bxc5 ♞xc5 Den Rest hätte man sich sparen können. 18.♞b1 RD: Aus Frust so dämlich gespielt zu haben, zog ich die Partie noch lange hin, natürlich erfolglos. Meine schlechteste Partie der ganzen SEM! 18...0-0 19.♙xf5 gxf5 20.♞d2 ♗h7 21.♞b3 ♞g8 22.♞xb7 ♞g7 23.♗d4 ♞ag8 24.g3 h5 25.♞e2 25.♞c1 25...♗h6 26.♞e3+ ♗h7 27.♗xf5 27.♞c1 27...♞xe3 28.♗xe3 h4 29.♞xa7 hxg3 30.hxg3 f5 31.♞xg7+ ♞xg7 32.♗g2 ♞a7 33.♞a1 ♞a4 34.♗f4 d4 35.♗xe6 d3 36.♞d1 ♞a3 37.♗f4 1-0

Kommentar: Simon Widmer und Roman Deuber [RD]

SEM Leukerbad

HT 1, 9 Runden, 134 Teilnehmer:

31. Simon Widmer 5.5, 63. Roman Deuber 4.5, 83. Ruedi Staechelin 4, 112. Ernst Zindel 3

HT 2, 7 Runden, 117 Teilnehmer:

23. Armin Limacher 4.5

In Biel fanden auch in diesem Sommer wieder diverse Turniere statt. Im sehr stark besetzten Meisterturnier spielte Hans Speck mit. Bei der Schweizer Blitzmeisterschaft holte Roger Moor die Bronzemedaille!

Stucki, Kaspar – Speck, Hans [B03]

Biel MTO (9), 27.07.2011

1.e4 ♗f6 2.e5 ♗d5 3.d4 d6 4.c4 ♗b6 5.exd6 exd6 6.♙d3 ♗c6 7.♗e2 ♙g4 8.♙e3 ♙e7 9.♗bc3 ♙f6 10.f3 ♙h5 11.♞d2 ♗b4 12.♗f4 ♗xd3+ 13.♞xd3 ♙g6 14.♗xg6 hxg6 15.0-0-0 ♞d7 16.c5 dxc5 17.dxc5 ♞xd3 18.♞xd3 ♗c4 19.♙f4 0-0 20.♞d7 ♗e5 21.♞d5 ♞fe8 22.♗e4 ♞e6 23.♞hd1 b6 24.b4 ♞ae8 25.♗c2 ♗c6 26.♗xf6+ ♞xf6 27.♙d2 ♞e2 28.a3 ♞xg2 29.♞d7 bxc5 30.bxc5 ♞xf3 31.♞xc7 ♗d4+ 32.♗b1 ♞d3 33.♞c8+ ♗h7 34.♗c1 ♞xa3 35.♞b8 ♞a1+ 36.♞b1 ♗b3+ 37.♗c2 ♞xb1 38.♞xb1 ♗xd2 39.♞b5 ♗e4+ 40.♗d3 ♗xc5+.

Die Sache ist gelaufen, 0-1 im 48. Zug. 0-1

Biel Open

Meisterturnier, 11 Runden, 131 Teilnehmer:

124. Hans Speck 3.5

Blitzturnier, Schweizermeisterschaft, 13 Runden, 151 Teilnehmer:

21. Roger Moor 8.5, 28. Olivier Moor 8, 79. Simon Widmer 6.5

Schnellschach, Schweizermeisterschaft, 9 Runden, 140 Teilnehmer:

105. Hans Speck 3.5

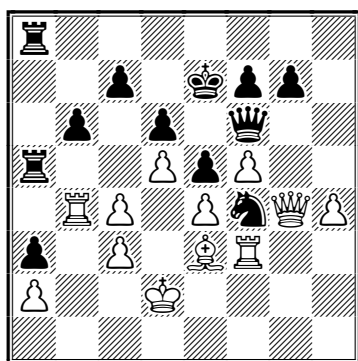
Fernschach

Im zur Zeit laufenden 17. Olympiade-Finalturnier spielt Rolf Knobel für die Schweiz am zweiten Brett. Dass Fernschach mehr ist als "man muss nur den Computer lange genug rechnen lassen" beweist Rolf einmal mehr mit der folgenden Partie. Das intuitive Qualitätsopfer im 36. Zug kann natürlich nicht bis zum Matt durchgerechnet werden. Die Vorteile und Chancen des Opfers kommen erst später zum Vorschein und liegen jenseits des Rechenhorizontes der heutigen Computer.

Knobel, Rolf – Martín Clemente, Joel [E17]

ICCF 17. Olympiade, Final

1.d4 ♖f6 2.♗f3 b6 3.g3 ♖b7 4.c4 e6 5.♙g2 ♙e7 6.0-0 0-0 7.♞e1!? a5 8.♙f4 h6 9.♗c3 ♖b4
Die Neuerung. 10.d5 ♙xc3 11.bxc3 d6 12.e4
Remisangebot. 12...e5 13.♙c1 ♙a6= 14.♙f1 ♙c8 15.♗h4 ♗a6 16.f3 ♗c5 17.♞b1 ♗h7 18.♗f5!? ♞e8 19.♞c2 ♙xf5 20.exf5 ♗f8 21.♙d3 ♗fd7 22.♙e4 a4 *Remisangebot.* 23.♞g2 a3 24.♞e3 ♞a5 25.h4 ♗f6 26.g4! ♗cxe4 27.fxe4 h5 28.gxh5 ♗hx5 29.♞g4 ♗f4 30.♗f2 ♗f8 31.♞f3 ♞f6 32.♙e3 ♞a4 33.♞b4 ♞ea8 34.♗e1! ♞4a5 35.♗d2 ♗e7



36.♞xf4!+- exf4 37.♙xf4! 37.♙d4? ♞h6 38.♙xg7 ♞g8! ⇔ 37...♗e8 38.h5!? ♞a4! 39.♞xa4 ♞xa4 40.♗d3 40.♙g5? ♞e5 41.f6! ♞a8 42.♞h4 ♗d7 43.fxg7 ♞xg7 44.h6 ♞g6 45.h7 c5!= 40...b5 40...♞a8 41.h6+- 41.cxb5 ♞e7 41...♗f8 42.b6! cxb6 43.♞g3 ♗g8 44.♙g5 ♞e5 45.♞xe5 dxe5 46.♙d8!+- 42.♙e3 f6 43.h6! gxh6 44.♞g8+ ♞f8 44...♗d7! 45.♞e6+± ♞xe6! 46.dxe6+!+- (46.fxe6+ ♗e7 47.♙xh6 ♞a8

48.♙c1□+-) 46...♗e7 47.♙xh6 ♞a8 (47...c6 48.bxc6 ♞a6 49.c7 ♞c6 50.c4 ♞xc7 51.♙c1 ♞a7 52.♙e3+-) 48.♙c1!+- ♞g8 49.♙xa3 ♞a8 50.♙b4 ♞xa2 51.c4 ♞a4 52.♗c3 ♗d8 53.♗b3! ♞a1 54.♙c3+- 45.♞e6+ ♞e7 45...♗d8 46.b6+- 46.♙xh6! ♗d8 47.♙e3 ♗e8 48.♙d4 ♞xe6! 49.dxe6! ♗e7 50.c4 ♞a8 50...♞b4 51.e5! fxe5□ 52.♙e3!+- ♗f6 53.♙g5+! ♗xg5 54.e7+- 51.c5 ♞g8 52.♗c4 1-0

Kommentar/Varianten: Rolf Knobel

Zuger Ferienpass

Im diesjährigen "Zuger Ferienpass" fanden an zwei Morgen Schachkurse statt. Hansruedi Glauser, Walter Scheuber, Paul Tschudi und Willi Dürig haben versucht den 30 Kindern einige Tipps und Tricks beizubringen. Hoffen wir, dass einige der Jungtalente mal bei den Jugendschachgruppen in Cham oder Zug vorbeikommen.

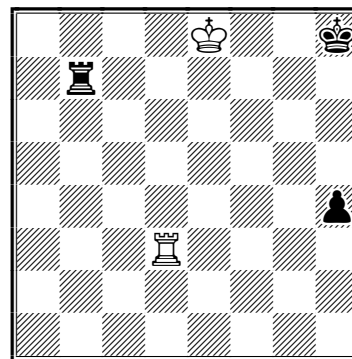


Rätselcke

Lösung des Problems in Chess News 3/2011:

1.♞b8 ♞xb8 2.♙xe5+ ♗g8 3.♙xb8 +-

Das neue Problem: Weiss am Zug, der Grat zum Remis ist sehr schmal.



Impressum

Redaktion: Willi Dürig

Beiträge: Roman Deuber, Willi Dürig, Rolf Knobel, Hans Speck, Paul Tschudi, Simon Widmer, Ernst Zindel