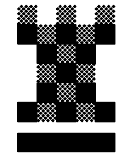


S C H A C H K L U B



Z U G

CHESS NEWS

4 / 2015

Inhalt: SEM
Zuger Ferienpass
Sommer-Turniere
Jugendschach
Turnierresultate
Turniervorschau
Rätselecke

SEM

Einmal mehr fand die SEM diesen Sommer in Leukerbad statt. Mit kleiner Zuger Beteiligung.

HT 1, 9 Runden, 112 Teilnehmer

59. Ruedi Staechelin	4.5
73. Roman Deuber	4
88. Armin Limacher	3.5

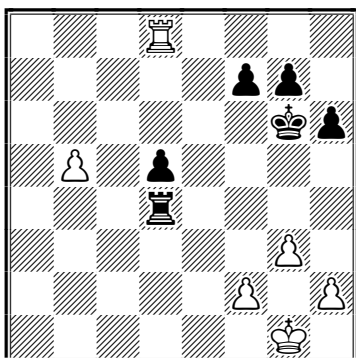
Senioren, 7 Runden, 27 Teilnehmer

15. Ernst Zindel	3.5
19. Kurt Baumann	3

Samyo Bounlom – Roman Deuber [A29]

SEM Leukerbad, HT 1 (2), 10.07.2015

1.c4 e5 2.g3 ♟f6 3.♙g2 ♞c6 4.♞c3 ♙b4 5.♞d5 ♙c5 6.d3 *Beat Züger spielte hier gegen mich beim gleichen Turnier 6.e3, was stärker ist!* 6...h6 7.♞f3 0-0 8.0-0 d6 9.a3 ♞xd5 10.cxd5 ♞e7 11.♞d2 a6 12.e3 c6 13.b4 ♙a7 14.dxc6 ♞xc6 15.♙b2 ♙e6 16.♞c1 ♞c8 17.♞b3 ♟d7 18.d4 ♙xb3 19.♙xc6 bxc6 20.♟xb3 exd4 21.exd4 ♞fe8 22.♟d3 ♟b7 23.♞fe1 a5? 24.♞xe8+! ♞xe8 25.♟c3!± *Stark gespielt von meinem jungen Gegner. Plötzlich ist es Weiss der sehr viel droht! – g7 und c6. 25...axb4 26.axb4 d5 Eine an sich interessante Idee.. 27.♟xc6 ♟xc6 28.♞xc6 ♞e2 29.♙c3 ♞c2 30.♞a6? = ..welche aber nicht funktioniert hätte, wenn Weiss hier das einfache 30.b5! gefunden hätte, was den ♙c3 wieder mobil macht! Diesen Zug hat mein Gegner übersehen! 30...♞xc3 31.♞xa7 ♞c4 32.♞a8+ ♞h7 33.♞d8 ♞xd4 34.b5 ♞g6 Beide dachten wir, dass Weiss noch minimal besser steht, aber das ist falsch! Eher muss Weiss nun aufpassen, da der schwarze König eher am eigenen Freibauern dran ist!*



35.♞d6+? 35.b6= 35...♞f5 36.f4? *Mit diesem fürchterlichen Zug lehnte Weiss das Remisangebot ab. 36...♞e4 37.♞f2 ♞d2+ 38.♞e1 ♞xh2 39.♞d7 f5 40.b6 ♞b2 41.b7 g5 42.♞d1 gxf4 43.♞c1 ♞b6 44.gxf4 ♞xf4 45.♞xd5 ♞xb7 46.♞d2 ♞e7! Schneidet den weissen König ab,*

sonst bekommt Weiss noch Remischancen! 47.♞d4+ ♞g3 48.♞d8 ♞e6 49.♞g8+ ♞f3 50.♞g7 f4 51.♞g8 ♞f2 52.♞g7 f3 53.♞g8 ♞d6+ 54.♞c3 ♞f1 55.♞g7 f2 56.♞g8 ♞a6 57.♞d2 ♞a5 58.♞g7 ♞g5 59.♞f7 ♞g2 60.♞e2 f1♟+ 61.♞xf1 ♞e5+ 0-1

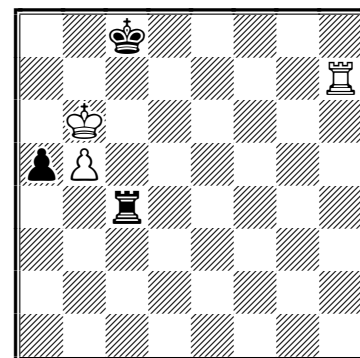
Kommentar: Roman Deuber

Im Seniorenturnier spielten Ernst und Kurt in den ersten beiden Runden gegen einen der Turnierfavoriten und erkämpften sich zwei Remis:

Benjamin Huss – Ernst Zindel [B39]

SEM Leukerbad, Senioren (1), 11.07.2015

1.e4 c5 2.♞f3 g6 3.d4 cxd4 4.♞xd4 ♙g7 5.c4 ♞c6 6.♙e3 ♞f6 7.♞c3 ♞g4 8.♟xg4 ♞xd4 9.♟d1 ♞e6 10.♙e2 0-0 11.0-0 b6 12.♞c1 ♙b7 13.f3 f5 14.exf5 gxf5 15.f4 ♞c8 16.b3 ♞h8 17.♙f3 ♙xf3 18.♞xf3 ♞f6 19.♞e2 ♞c6 20.♟c2 ♞d6 21.♞g3 ♟f8 22.♞d1 ♞xd1+ 23.♟xd1 d6 24.♞h5 ♞g6 25.♞xg7 ♟xg7 26.♞f2 ♟c3 27.♟d2 ♟xd2 28.♞xd2 ♞g7 29.♞f2 ♞f6 30.♞f3 h5 31.g3 h4 32.b4 hxg3 33.hxg3 ♞h6 34.♞g2 ♞h8 35.♞c2 ♞c8 36.♞c1 ♞f7 37.♞f3 ♞e8 38.g4 fxg4+ 39.♞xg4 ♞d7 40.f5 ♞g8+ 41.♞f3 ♞g5+ 42.♙xg5 ♞xg5 43.♞f4 ♞g2 44.a3 ♞f2+ 45.♞e4 ♞c6 46.♞d1 ♞a2 47.♞d3 a5 48.♞d4 ♞f2 49.♞e3 ♞d7 50.♞e4 ♞b2 51.b5 ♞c2 52.♞d5 ♞f2 53.♞e4 ♞a2 54.♞f3 ♞a1 55.f6 exf6 56.♞xf6 ♞e7 57.♞h6 ♞xa3 58.♞d5 ♞c3 59.♞h7+ ♞d8 60.♞xd6 ♞c8 61.♞c6 ♞xc4+ 62.♞xb6 *Diese materiell ausgeglichene Position sieht auf den ersten Blick harmlos aus. Weiss steht aber viel aktiver und der Weg zum Remis ist für Schwarz eine Gratwanderung.*

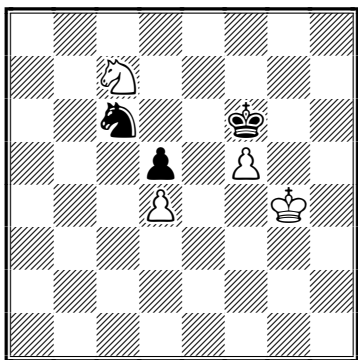


62...a4! *Der einzige Zug zum Remis. 63.♞h8+ ♞d7 64.♞h3 ♞c8! Oder 64...♞b4! 65.♞a6 a3 Es geht auch 65...♞b4! oder 65...♞b8. 66.♞xa3 ♞b8! Alles andere verliert. 67.♞h3 ♞c8! 68.b6 ♞g8 69.♞h7 ♞f8 70.♞b7+ ♞a8 71.♞h7 ½-½*

Benjamin Huss – Kurt Baumann [A04]

SEM Leukerbad, Senioren (2), 12.07.2015

1.e4 c5 2.♘f3 ♘c6 3.d3 g6 4.g3 ♙g7 5.♙g2 e6
6.0-0 ♘ge7 7.♘h4 0-0 8.f4 d6 9.♘c3 f5
10.♞e1 ♞b8 11.a4 b6 12.exf5 exf5 13.♘d5 ♙b7
14.c3 ♞e8 15.♙d2 ♘a5 16.♘xe7+ ♞xe7
17.♞xe7 ♞xe7 18.♙xb7 ♞xb7 19.♞f3 ♞f7
20.♞e1 ♞e7 *Dem Computer gefällt hier
20...♙f6 mit leichtem schwarzen Vorteil.*
21.♞xe7 ♞xe7 22.♞d5+ ♔h8 23.♔f2 ♙f6
24.♘f3 ♘b7 25.h4 ♔g7 26.h5 ♘d8 27.♘g5 h6
28.♘f3 ♞e6 29.♞a8 ♞d7 30.hxg6 ♞b7
31.♞xb7+ ♘xb7 32.♔e2 ♔xg6 33.♙e3 ♔h5
34.♘h2 a6 35.♔f3 ♔g6 36.g4 b5 37.axb5 axb5
38.gxf5+ ♔xf5 39.♘g4 ♙g7 *Auch 39...h5 sollte
zum Remis reichen.* 40.♙f2 h5 41.♘e3+ ♔e6
42.f5+ ♔f7 43.♔e4 b4 44.d4 bxc3 45.bxc3 cxd4
46.cxd4 ♘a5 47.♘d5 ♘b3 48.♘f4 h4 49.♘e6
♙f6 50.♔f4 ♔e7 51.♔g4 d5 52.♙xh4 ♙xh4
53.♔xh4 ♔f6 54.♔g4 ♘a5 55.♘c7 ♘c6



56.♘b5 *Nach 56.♘xd5+ hat Weiss temporär
zwei Bauern mehr, aber sogar das reicht hier
nicht zum Gewinn.* 56...♘e7 57.♘d6 ♘c6
58.♘b5 ♘e7 59.♘c7 ♘c6 60.♘e6 ♘e7 61.♘f4
♘xf5 62.♘xd5+ ♔e6 63.♘f4+ ♔f6 64.♘h5+
♔e6 1/2-1/2

Zuger Ferienpass

Im letzten Jahr waren beide Schachkurse beim Zuger Ferienpass schlecht besucht. Wir haben uns deshalb entschlossen neu nur noch einen Kurs anzubieten. Dieser war dann überraschenderweise sehr schnell ausgebucht. Zwanzig Schüler und Schülerinnen erfuhren von mir, Walter Scheuber, Adalbert Ulrich und Paul Tschudi während drei Stunden viel spannendes über Schach.

Die Zuger Jugendschachstiftung schenkte jedem Teilnehmer ein Schachlehrbuch.

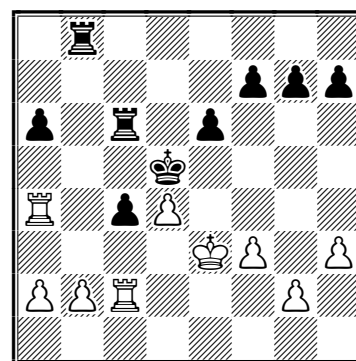
Sommer-Turniere

Hans Speck – Roman Deuber [B33]

Swiss Chess Open Luzern (7), 09.08.2015

Wieder eine wichtige letzte Runde eines Turniers gegen Hans, wieder mit Schwarz.

1.e4 c5 2.♘f3 ♘c6 3.d4 cxd4 4.♘xd4 ♘f6 5.f3
d5 6.♙b5 ♙d7 7.♙xc6 bxc6 8.e5 ♘g8
*Aufgrund des c5-Hebels kann sich Schwarz
diesen Rückzug erlauben. Die Stellung ähnelt
nun ein wenig der Caro-Kann-Vorstoss-
variante, allerdings in noch besserer Form für
Schwarz.* 9.0-0 e6 10.♙e3 c5 11.♘b3 ♞c7
12.♙f2!? *Irrsinnigerweise dachte ich hier, dass
Hans den ♘e5 eingestellt hatte, er meinte aber
trocken, dass er den Bauern für Spiel gegen
den schwarzen König geopfert hatte :) 12...c4
13.♘d4 ♞xe5 14.♞e1 ♞h5 15.♘c3 ♙d6 16.h3
♘e7 17.♘db5 ♙xb5 18.♘xb5 ♙b8 19.♙c5 a6?
Ein Tempoverlust, nach dem Weiss reale
Kompensation für den geopfertem Bauern
erhält. Aber nach dem coolen 19...♞g5! mit
Drohung kurze Rochade hätte es Weiss sehr
schwer! 20.♘d6+ ♙xd6 21.♙xd6 ♞h4 22.c3
0-0 23.♙xe7 ♞xe7 24.♞xd5 Ich "durfte"
rochieren, dafür hat Hans den Bauern zurück.
24...♞a7+ 25.♞d4 ♞xd4+ 26.cxd4 Schwarz
steht vielleicht leicht besser, aber dies ist in
einem Doppelturmenspiel oft zu wenig.
26...♞ab8 27.♞e2 ♞fd8 28.♞d1 ♔f8 29.♞c2
♔e7 30.♞dd2 ♞bc8 31.♔f2 ♔d6 32.♞c3 ♔d5
33.♞a3 ♞c6 34.♞a5+ ♔d6 35.♞c2 ♞b8 36.♞a4
♔d5 37.♔e3*



*Für mich war das eine wichtige Position der
Partie. Ich spürte, dass ich ein wenig besser
stehen muss, und auch der Compi sagt das.
Aber mit den schwachen schwarzen Damen-
flügelbauern hält Weiss wohl Remis, wenn er
gut spielt. 37...♞b5 38.f4 g6? 39.g4! Wenn
Weiss derart Raum am Königsflügel gewinnen
kann, steigen seine Remischancen! 39...a5
40.h4 f6 41.g5 f5 42.♞a3 ♞cb6 43.♞a4 ♞xb2
44.♞xb2 ♞xb2 45.♞xa5+ ♔d6 46.♞a6+ ♔d5
47.♞a5+ ♔c6 48.♞c5+ ♔d6 49.♞xc4? Das
verliert in höherem Sinne, da Weiss nun zu*

viele Schwächen hat! ($\Delta h4/\Delta d4$) 49.a4! hingegen sucht nach aktivem Spiel und sollte Remis halten! 49... Kxa2 50. Kf3 Ka3+ 51. Kg2 Kd5 ? Mit nur noch wenig Zeit auf der Uhr verderbe ich die Stellung zum Remis. 51... Kd3 ! gewinnt, aber es braucht noch viele gute Züge. Z.B. 52. Ka4 Kd5 53. Ka7 Kxd4 ! (Mit dem Turm nehmen!) 54. Kxh7 Kxf4 ! usw. 52. Kc7 Ke4 53. Kxh7 Kxf4 54. Kh6 Kg4 55. Kxg6 Hier erkannte ich enttäuscht, dass die Schwarze Aufstellung nicht zu mehr als Remis taugt. 55... Ka2+ 56. Kf1 Kxh4 57. Kxe6 Kxg5 58. Ke2 Kxe2 Remisangebot von Schwarz $\frac{1}{2}$ - $\frac{1}{2}$
 Kommentar: Roman Deuber

Swiss Chess Open, Luzern, 48 Teiln., 7 Rd.

5. Roman Deuber	5
7. Hans Speck	5
19. Kurt Baumann	4
26. Ernst Zindel	3.5

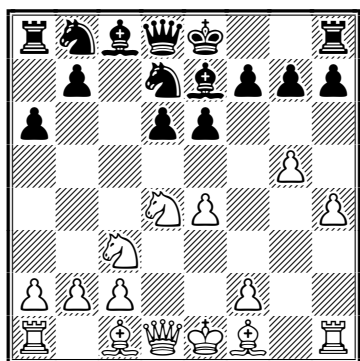
Jugendschach

pt. Eine kleine Delegation des SSB, unter ihnen auch Gavin Zweifel, nahm auf Einladung am 13. European Union Youth Championship in Murek (Österreich) teil. Gavin wurde in der U10 mit 5 aus 9 guter Neunter (von 24).

Zweifel, Gavin – Lukac, Alina [B81]

EU Youth Championship, U10, 08.08.2015

1.e4 c5 2. $\Delta f3$ d6 3.d4 cxd4 4. $\Delta xd4$ $\Delta f6$ 5. $\Delta c3$ e6 6.g4 Der bekannte Keres-Angriff. 6... Ke7 7.g5 $\Delta fd7$ 8.h4 a6



Diese scharfe Stellung gab es schon mehrfach auf höchster Ebene – etwa in Ljubojevic – Larsen 1980 in London. Weiss erhöhte den Druck auf die schwarze Stellung mit 9. Ke3 . 9... Kh5 Damit wird gemäss meiner Datenbank Neuland betreten. Es droht etwas ... 9... Kc7 ? 10. $\Delta xe6$ Kc6 11. $\Delta xg7+$ Kf8 12. Kh6 $\Delta e5$ 13. $\Delta f5+$ Ke8 14. $\Delta xe7$ Kxe7

15. Kf6+ Kd7 16. Kh3+ Kc7 17. $\Delta d5+$ Kxd5 18.exd5 1-0

Turnierresultate

Schachfestival Biel

Schweiz. Schnellschachmeisterschaft

115 Teilnehmer, 9 Runden

29. Olivier Moor	5.5
80. Hans Speck	4

ISV-Blitzturnier Mythencenter

28 Teilnehmer, 9 Runden

1. Richard Zweifel	9
13. Gavin Zweifel	5

Turniervorschau

1. Generationen-Schachturnier Cham

12. September 2015

Zuger Jugend-Kantonalmeisterschaft

19. September 2015

Zuger Blitzturnier

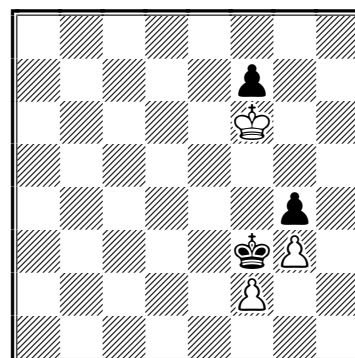
22. September 2015

Rätselecke

Lösung des Problems in Chess News 3/2015:

1. Kf7 ! [1. Kxf5+ ? Kg4= ; 1. Kxh7 ? Kg4!=] 1... Kg4 2. Ke6 ! h5 3. Ke5 ! [3. Kxf5 ? h4=] 3...h4 4. Kd4 h3 5. Ke3 h2 6. Kg6+ Kh3 7. Kf2+

Das neue Problem: Weiss am Zug. Kann er diese Stellung noch gewinnen?



Impressum

Redaktion: Willi Dürig

Beiträge: Kurt Baumann, Roman Deuber, Willi Dürig, Paul Tschudi, Ernst Zindel