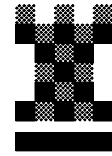


S C H A C H K L U B



Z U G

# CHESS NEWS

4 / 2016

Inhalt: SMM  
SEM Flims  
ISEM / Luzerner Open  
Klubturniere  
Rätselecke

## SMM

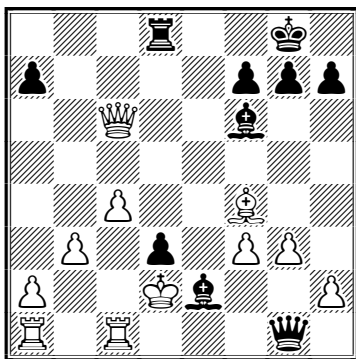
Die Hoffnung stirbt bekanntlich zuletzt. Für Zug 2 war der Abstiegskampf nach der Niederlage gegen Luzern bereits nach der sechsten Runde entschieden. Auch in der letzten Runde blieb man dann gegen das letztjährige 1.-Liga-Team Nimzowitsch 2 chancenlos.

Zug 1 hingegen hätte den Ligaerhalt noch erreichen können. Die beiden Mannschaftsremis gegen Lenzburg und Wollishofen 2 waren aber zu wenig. Am Schluss fehlte uns ein einziger Einzelpunkt. Wenn man die Partien dieser Saison nochmal durchgeht, muss man nicht lange suchen um verpatzte halbe Punkte zu finden – mein Aussetzer gegen Wädenswil ist natürlich eine davon. Und gegen Lenzburg hätten wir einfach gewinnen müssen. Nach einer unglücklich verlaufenen Saison ist Zug 1 nach zwei Jahren wieder zurück in der zweiten Liga. Wie erstrebenswert ein sofortiger Wiederaufstieg wäre, müssen wir im Team und im Klub diskutieren!

### Rüttimann, Eric – Marty, Fridolin

SMM, Lenzburg 1 – Zug 1, 27.08.2016

In dieser ziemlich wilden Partie kam es im 32. Zug zu dieser Stellung:

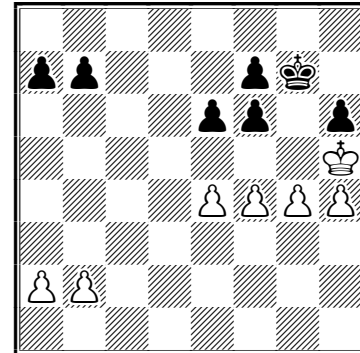


**32...♖g2?!** Nach dem überraschenden **32...♕f1!** hätte Weiss das Matt nur durch Hergabe der Dame verhindern können. **33.♖xf6 gxf6 34.♖xf1 ♖d4+** **33.♖g1 ♖f2 34.♕e3 ♕c3+** **35.♖xc3 ♖xe3 36.♖e4 ♖f2 37.♖e7 ♖d4+** **38.♖d2 ♕xf3 39.♖gf1?** Fridolin's junger Gegner greift doch noch daneben. **39.♖ae1 ♖f2+** **40.♖c3 ♖c2+** **41.♖b4 ♖f8.** Schwarz bleibt am Drücker, aber es ist noch nicht zu Ende. **39...♖b2+** **40.♖e1 d2+** **41.♖f2 d1♖+ 0-1**

## von Flüe, Tim – Zindel, Ernst

SMM, Zug 1 – Wollishofen 2, 10.09.2016

Wer sagt, dass Bauernendspiele langweilig sind? Verpasster Gewinn, verpasste Rettung ins Remis, verpasster Gewinn, etc., bis dann doch eine Remisstellung auf dem Brett ist.



**33.b3?** Weiss gewinnt mit **33.e5! f5 (33...fxe5 34.fxe5+-) 34.g5! (34.gxf5?? würde sogar verlieren. 34...exf5 35.a3 a6 36.b3 b6 37.a4 a5+-) 34...hxg5 35.♖xg5+-** Weiss kommt früher oder später zu **♖f6**, zusammen mit dem freien h-Bauern genügt das zum Sieg. **33...b6?** Remis hält **33...f5! 34.exf5 (34.gxf5 exf5 35.exf5 (35.e5?? b6 36.a3 a6 37.a4 a5+-) 35...f6=) 34...exf5 35.gxf5 (35.g5? ♖h7 36.a3 b6 37.a4 a5 38.gxh6 f6 39.b4 axb4 40.a5 b3 41.a6 b2 42.a7 b1♖) 35...f6 36.♖g4 ♖f7 37.♖f3 ♖e7 38.♖e4 ♖d6 39.♖d4=.** Der Damenflügel ist dicht. **34.a3?** **34.e5!+- 34...a6? 34...f5!= 35.f5?= 35.e5!+- 35...e5 36.a4 a5 37.g5 fxc5 38.hxc5 hxc5 39.♖xc5 f6+ 40.♖h5 ♖h7 41.♖h4 ♖g7 42.♖g3 ♖h6 43.♖g4 ♖g7 44.♖h5 ♖h7 1/2-1/2**

## SEM Flims

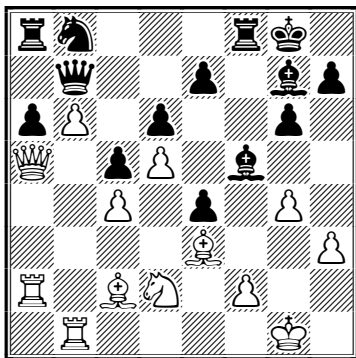
Für das Glanzresultat aus Zuger Sicht sorgte natürlich Gavin Zweifel, der das HT 3 mit 6.5 aus 7 souverän gewonnen hat. Den anderen Zuger Teilnehmern lief es unterschiedlich – zufrieden waren nicht alle.

### Deuber, Roman – Fecker, Noah [A43]

SEM Flims, HT 1, 14.07.2016

**1.d4 ♖f6 2.♖f3 c5 3.d5 b5 4.♕g5 ♖e4 5.♕f4 g6? 5...♕b7 6.a4! ♖a5+ (6...♖f6 7.e4 ♖xe4 8.axb5±) 7.♖bd2 ♕xd5 8.axb5± 6.♖bd2± ♖xd2 6...♖a5 7.a4!± 7.♖xd2 d6 8.e4 a6 9.a4 ♕g7 10.axb5 ♕xb2 11.♖a2 ♕g7 12.♕d3 0-0 13.0-0 ♖b6 14.c4 ♕g4 15.♖b1 ♖c7 16.b6 ♖b7 17.♕c2 ♖c8 17...a5!? 18.♖xa5 ♖xa5 19.♖xa5 ♖d7 20.♕a4! ♖a8 21.♖b5 ♖b8 22.h3 ♕xf3 23.♖xd7!±**

18. ♖a5 ♜f8 19. ♗d2 f5 20. h3 20. e5! dxe5  
 21. ♙e3!± 20... fxe4 21. ♙e3 ♙f5 22. g4?  
 22. ♙xe4 ♙c8 23. ♙g5!



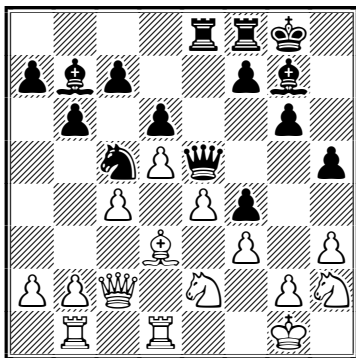
22... ♙d7?? 22... ♙c8 23. ♗xe4 ♗d7 24. ♜a3  
 ♗e5 25. ♗d2± 23. ♗xe4± ♗h8 24. ♖d2  
 24. ♙xc5!± 24... ♙e8 25. ♙h6 ♗d7  
 26. ♙xg7+ ♗xg7 27. ♗g5 ♗g8 28. ♗e6 ♜f7  
 29. ♗c7 ♜c8 30. ♖a5 ♗xb6 31. ♗xe8 ♜xe8  
 32. ♜xb6 ♖d7 33. ♙a4 1-0

Varianten: Roman Deuber

### Jäggi, Fritz – Zweifel, Gavin [E60]

SEM Flims, HT 3, 15.07.2016

1. d4 ♗f6 2. c4 g6 3. h3?! b6 4. ♗f3 ♙g7  
 5. ♗c3 0-0 6. e3 ♙b7 7. ♙e2 d6 8. 0-0 ♗bd7  
 9. ♖c2 e5 10. d5 ♖e7 11. e4 ♗h5 12. ♗h2?!  
 ♗f4 13. ♙xf4?! exf4 14. f3?! h5± 15. ♙d3  
 ♜ae8 16. ♜ab1 ♖e5 17. ♜fd1 ♗c5 18. ♗e2?!



18... f5! 19. ♖c3?! 19. exf5? ♗xd3 20. ♜xd3  
 ♖xe2-+; 19. ♗c3 ♙c8 20. ♗b5 ♗xd3 21. ♖xd3  
 fxe4 22. fxe4 ♖xe4 23. ♖xe4 ♜xe4-+ 19... ♖e7  
 20. ♖c2 fxe4 21. fxe4 ♗xe4 22. ♗f3 ♗c5  
 23. ♙xg6 ♖xe2 24. ♜e1? ◻ 24. ♜d2 ♖e3+  
 25. ♗h2 ♙c8 26. b4 ♗e4 27. ♜e2 ♖c3-+  
 24... ♖xc2 25. ♙xc2 ♜xe1+ 26. ♗xe1 ♜e8-+  
 27. ♙g6 ♜e2 28. ♙xh5 ♜xb2 29. ♜xb2  
 ♙xb2 30. ♗f3 ♙a6 31. ♗g5 ♙xc4 32. ♙f7+  
 ♗g7 33. h4 ♙f6 34. ♙e6 ♙xg5 35. hxg5  
 ♗xe6 36. dxe6 ♙xe6 0-1

Varianten: Gavin/Richard Zweifel

### Zindel, Ernst – Schweizer, Robert [B33]

SEM Flims, Senioren, 11.07.2016

1. e4 c5 2. ♗f3 ♗c6 3. d4 cxd4 4. ♗xd4 ♗f6  
 5. ♗c3 e5 6. ♗db5 d6 7. ♙g5 a6 8. ♗a3 b5  
 9. ♗d5 ♙e7 10. ♙xf6 ♙xf6 11. c3 0-0  
 12. ♙d3 ♙e6 13. ♗c2 g6 14. ♗xf6+ ♖xf6  
 15. ♗e3 ♗e7 16. 0-0 ♜fd8 17. ♖e2 d5  
 18. exd5 ♗xd5 19. ♗xd5 ♙xd5 20. ♜fe1  
 ♖c6 21. f3 ♜e8 22. ♙e4 ♜ad8 23. ♙xd5  
 ♖xd5 24. ♗f1 f6 25. ♜ed1 ♖e6 26. b3 h5  
 27. ♜xd8 ♜xd8 28. ♜d1 ♜d5 29. ♗e1 ♗f7  
 30. ♖e4 ♜xd1+ 31. ♗xd1 f5 32. ♖d3 ♗e7  
 33. ♗e2 1/2-1/2

HT 1, 106 Teilnehmer, 9 Runden

54. Ruedi Staechelin	4.5
59. Roman Deuber	4.5
105. Armin Limacher	1.5

HT 3, 84 Teilnehmer, 7 Runden

1. Gavin Zweifel	6.5
------------------	-----

Senioren Allgemein, 8 Teilnehmer, 7 Runden

4. Ernst Zindel	4
7. Kurt Baumann	1.5

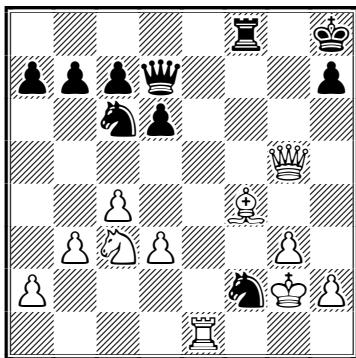
### ISEM / Luzerner Open

Auch in diesem Jahr wurde die Innerschweizer Einzelmeisterschaft zusammen mit dem Luzerner Open ausgetragen. Richard Zweifel war mit 4.5 aus 7 bester Innerschweizer und wurde somit Innerschweizer Einzelmeister!

### Naarden, Amindo – Zweifel, Richard [A26]

Luzerner Open, 15.08.2016

1. c4 ♗f6 2. ♗c3 g6 3. e4 d6 4. g3 ♙g7 5. ♙g2  
 e5 6. d3 0-0 7. ♗ge2 ♗h5 8. 0-0 f5 9. f4 ♗c6  
 10. ♙e3 ♙e6 11. ♖d2 ♖d7 12. ♜ae1 ♗f6  
 13. ♗h1 ♜ae8 14. b3 fxe4 15. ♗xe4 ♙h3  
 16. ♗2c3 ♙xg2+ 17. ♖xg2 ♗g4 18. ♙c1?!  
 ◻ 18. ♗d5 18... exf4 19. ♙xf4 ♙xc3!? Mit  
 19... ♗b4! 20. ♖d2 ♖c6± konnte schwarz in  
 Vorteil kommen. Die folgende Taktik schien  
 mir aber vielversprechender. 20. ♗xc3 ♜xe1  
 21. ♜xe1 g5 Objektiv gesehen führt das nicht  
 zu Vorteil, weiss muss jedoch ein paar genaue  
 Züge finden, um die taktischen Tricks zu  
 umschiffen. 22. ♖d5+ Nach 22. ♙e3 steht  
 weiss auch OK.; Natürlich nicht 22. ♙xg5??  
 ♗f2+ 23. ♗g1 ♗h3-+- 22... ♗h8 23. ♖xg5?  
 23. ♙xg5 ♗ce5 war notwendig. Die Stellung ist  
 dann etwa ausgeglichen. 23... ♗f2+ 24. ♗g2



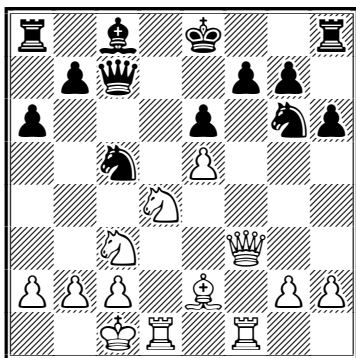
24...♖h3! 24...♗xd3? 25.♖f1± 25.♗h4? Das verliert sofort. Mit 25.♗h6! ♗xf4+ 26.gxf4 ♗g4+ 27.♖f2 (27.♖h1?? ♗f3+ 28.♖g1 ♖g8+) 27...♖xf4+ 28.♖e3 ♗f3+ 29.♖d2 ♗e5 30.♖e3= konnte sich weiss noch recht hartnäckig verteidigen; 25.♗h5 ♗xf4+ 26.gxf4 ♗g7+-+ 25...♗xf4+ 0-1

Kommentar: Richard Zweifel

### Zweifel, Gavin - Birbaum, Hans [B98]

Luzerner Open, 13.08.2016

1.e4 c5 2.♗f3 d6 3.d4 cxd4 4.♗xd4 a6 5.♗c3 ♗f6 6.♖g5 ♗bd7 7.f4 h6 8.♖h4 e6 9.♗f3 ♖e7 10.♖d3 ♗c5 11.♖e2 ♗b6 12.e5! ♗d5 13.♖xe7 ♗xe7?! 13...♗xb2 14.0-0 ♗xc3 15.♗xc3 ♗xc3 16.♖xd6 ♗5e4= 14.0-0-0 ♖14.exd6 ♗xd6 15.0-0-0 14...dxe5 15.fxe5 ♗c7 16.♖hf1 ♗g6?



17.♗db5!! axb5 18.♖xb5+ ♖f8 19.♖d8+ ♖e7 20.♖xc8 20.♖e8+ ♖xe8 21.♗xf7+ ♖d8 22.♗xe8# 20...♗d3+ 21.♖xd3 ♖hxc8 22.♖xg6 fxc6 23.♗f7+ ♖d8 24.♖d1+ 1-0

Varianten: Gavin/Richard Zweifel

Kat. A, 38 Teilnehmer, 7 Runden

5. Richard Zweifel	4.5
24. Roman Deuber	3 (nur 5 Partien)
28. Hans Speck	3

Kat. C, 34 Teilnehmer, 7 Runden

8. Gavin Zweifel	4
------------------	---

## Klubturniere

In der Klubmeisterschaft habe ich nach dem gewonnen Spitzenkampf gegen Ernst Zindel nach vier Runden die alleinige Tabellenführung übernommen. Mit drei Punkten folgen Ernst Zindel, Osi Staub und Zlatko Musil.

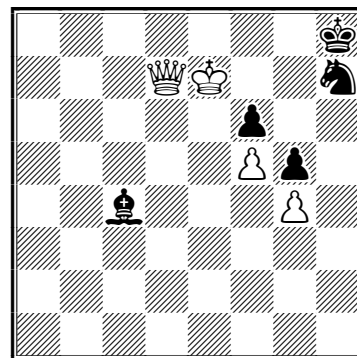
In der Zuger Challenge 2015 geht es langsam und zähflüssig weiter. Aktuelle Resultate sind auf der Homepage zu finden.

In der Zuger Challenge 2016 führt Bruno Kälin noch mit 3:2 gegen Zlatko Musil, nachdem dieser die letzte Partie für sich entscheiden konnte.

## Rätselecke

Lösung des Problems in Chess News 3/2016:  
1.♗h6!, überraschenderweise ist dies der einzige Zug, der gewinnt.

Das neue Problem: Wie wird die schwarze Festung geknackt?



## Impressum

Redaktion: Willi Dürig  
Beiträge: Roman Deuber, Willi Dürig, Ernst Zindel, Gavin und Richard Zweifel