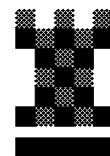


S C H A C H K L U B



Z U G

CHESS NEWS

5 / 2008

Inhalt: Editorial
SMM
SGM
Klubmeisterschaft
U1800-Turnier
IGM
Turnierresultate
Termine / Turniervorschau
Rätselecke



Editorial

Und wieder ist ein (Schach-) Jahr vorbei. Den Glanzpunkt setzte im 2008 sicher unsere erste Mannschaft in der SMM, die den Wiederaufstieg in die erste Liga geschafft hat. Auch sonst dürfen wir aber mit den in den Einzel- und Mannschafts-Turnieren gezeigten Leistungen durchaus zufrieden sein.

Für einen weiteren Höhepunkt war unsere Jugendschachgruppe zuständig: sie wurde 1968 gegründet - den runden Geburtstag haben wir vor kurzem mit einem kleinen Anlass, an dem erfreulicherweise auch einige "Ehemalige" teilgenommen haben, gefeiert.

Ich wünsche Euch allen einen guten Rutsch ins neue Jahr und alles Gute für's 2009!

Willi Dürig

SMM

In der letzten Runde gab es für Zug 1 im Tessin zwar noch eine klare Niederlage, der Gruppensieg und die Qualifikation für die Aufstiegsspiele stand zu diesem Zeitpunkt aber bereits fest. Das Aufstiegsspiel gegen Entlebuch verlief sehr spannend und stand lange auf Messers Schneide. Am Ende gewannen wir aber klar mit 4 : 2 und steigen nach dem Abstieg im Vorjahr wieder in die erste Liga auf.

Eine gute Saison spielte auch Zug 2. Nach der Fehlstart-Niederlage gegen Cham wurden noch reichlich Punkte gesammelt und am Ende wurden die Aufstiegsspiele nur knapp verpasst.

Meier, Mario - Köstinger, Daniel [A36]

SMM (Aufst.), Zug 1 - Entlebuch 1, 25.10.2008
1.g3 g6 2.♙g2 ♙g7 3.c4 c5 4.e3 ♗c6 5.♗c3 e6
6.♗ge2 ♗ge7 7.d4 cxd4 8.exd4 0-0 9.d5 ♗e5
10.b3 exd5 11.cxd5 d6 12.0-0 ♙g4 13.f3 ♙f5
14.♙e3 ♙d3 15.f4 ♙xe2 16.♗xe2 ♗f3+
17.♙xf3 ♙xc3 18.♖ac1 ♙a5 19.g4 ♖e8 20.♗d3
♗xd5 21.♗xd5 ♖xe3 22.♗xb7 ♖b8 23.♗d5
♙b6 24.♗g2 ♗f6 25.♖cd1 ♙c5 26.♗c4 ♖b4
27.♗c2 ♖xf4 28.♙d5 ♖e7 29.h3 ♖xf1 30.♖xf1
♗e5 31.♗c4 ♗b2+ 32.♗h1 ♖e3 33.♙g2 ♗g7
34.b4 ♙b6 35.a4 ♖e7 36.a5 ♙d4 37.♙d5 ♗e5
38.♙xf7+ ♗g7 39.♙d5 ♗e3 40.♙g2 ♙e5
41.♗c8 ♙f4 42.♗c4 g5 43.♙f3 ♗d2 44.♙g2
♖e3 45.♗g1 ♖e2 46.♗c6 ♗e3+ 47.♗h1 ♗g3
48.♖xf4 ♗xf4 49.♗c3+ ♗h6 50.h4 gxh4 51.g5+

♗xg5 52.♗f3 ♖e1+ 53.♙f1 ♖e3 54.♗f8+ ♗h5
55.♗f7+ ♗g6 56.♗d5+ ♖e5 57.♗d2 ♗e4+
58.♗h2 ♗e3 0-1

Zuber, Michael - Scheidegger, Urs [D00]

SMM (Aufst.), Zug 1 - Entlebuch 1, 25.10.2008
1.d4 ♗f6 2.♗c3 d5 3.e4 dxe4 4.f3 exf3 5.♗xf3
g6 6.♙c4 e6 7.0-0 ♙g7 8.♙g5 h6 9.♙e3 0-0
10.h3 c6 11.♗d2 ♗h7 12.♙d3 ♗d5 13.♗xd5
exd5 14.♗e5 f5 15.g4 ♙xe5 16.dxe5 ♗h4
17.♗h2 ♙e6 18.♗g2 ♗d7 19.gxf5 gxf5 20.♖f4
♗e7 21.♗f2 d4 22.♙xd4 c5 23.♙c3 ♖f7
24.♙xf5+ ♙xf5 25.♖xf5 ♖af8 26.♖xf7+ ♖xf7
27.♗e2 ♖g7 28.♗e4+ ♗g8 29.♗xb7 ♗h4
30.♗d5+ ♗h7 31.♗d3+ ♗g8 32.♗d5+ ♗h7
33.♗f3 ♗g5 34.♖f1 ♗g6 35.♗f5 ♗xf5 36.♖xf5
1-0

SGM

Der Start in die SGM-Saison ist nicht schlecht gelungen. Zug 1 konnte bereits zwei Siege verbuchen. Zug 2 gewann in der dritten Runde zwei wichtige Mannschaftspunkte im Kampf um den Ligaerhalt. Das Juniorenteam mit Paul Tschudi spielt in der nächsten Runde sogar um die Tabellenführung!

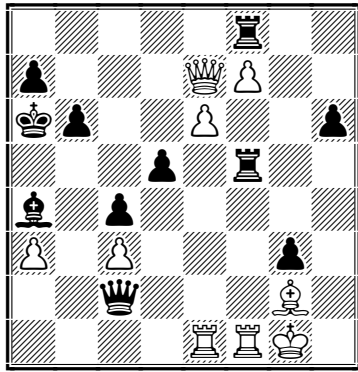
Georgiadis, Nico - Dürig, Willi [B12]

SGM (1), Zug 1 - Winterthur 3, 09.11.2008
1.e4 c6 2.d4 d5 3.e5 ♙f5 4.♗c3 a6!? *Eine interessante Nebenvariante. Die scharfen Hauptvarianten beginnen mit 4...e6 5. g4 ♙g6. Mein junger Gegner hätte da die nächsten zehn Züge wahrscheinlich ohne viel zu denken runterspielen können. In der Partie sind bereits seine nächsten beiden Züge zweifelhaft und er gerät schnell in eine unangenehme Stellung. 5.g4?! Kaum zu empfehlen. Da e6 nicht gespielt ist, hat der ♙ noch ein sicheres Rückzugsfeld. 5...♙d7 6.a4?! e6 7.♙e3 ♗c7 8.f4 c5 9.♗f3 cxd4 10.♙xd4 ♗c6 11.♗e2 ♗xd4 12.♗exd4 ♙c5 13.c3 ♗e7 14.♙d3 ♗c6 15.♙b1 ♖c8 16.♗e2?! Wenn dies das Beste ist, ging in der Eröffnung tatsächlich etwas schief. 16...♗b6 17.♗d2 ♙xd4 18.♗xd4 ♗xd4+ 19.cxd4 ♙xa4! und weg ist ein Bauer. 20.♖c1 ♖xc1 21.♗xc1 ♙b5+ 22.♙d3 ♙xd3+ 23.♗xd3 ♗d7 24.♖a3 ♖c8 25.♖c3 ♗b5+ 26.♗e3 ♖c6 27.♗c2 g6 28.f5 ♖xc3+ 29.♗xc3 gxf5 30.gxf5 exf5 31.♗a3 ♗c6 32.♗f8 ♗g6 33.♗b8 ♗h6+ 34.♗d3 ♗b6 35.♗c3? ♗c7+ 0-1*

Glauser, Hansruedi - Klaus, Ingo [C19]

SGM (3), Zug 1 - Schaffhausen 1, 06.12.2008
1.e4 e6 2.d4 d5 3.♗c3 ♙b4 4.e5 c5 5.a3 ♙xc3+
6.bxc3 ♗e7 7.♗f3 b6 8.♙b5+ ♙d7 9.♙d3 c4

10.♔e2 ♕a4 11.0-0 ♖bc6 12.g3 ♗d7 13.h4 h6
 14.h5 0-0-0 15.♗h4 ♘b7 16.♔g4 g5 17.♗g2
 ♗f5 18.♔h3 ♚dg8 19.g4 ♗h4 20.♗xh4 gxh4
 21.♔f4 f6 22.exf6 ♗f7 23.♔e5 ♗xe5 24.dxe5
 ♗xh5 25.f4 ♗f5 26.♘h2 ♗e4 27.♚c1 ♚e8
 28.♗d2 ♚hf8 29.♗f2 ♔c6 30.♔g2 ♗g6
 31.♗xh4 ♚g8 32.♔h3 ♔a4 33.f5 ♗h7 34.♗h5
 ♚g5 35.♗h4 exf5 36.♚ce1 fxg4 37.♔g2 ♗xc2
 38.f7 g3+ 39.♘g1 ♚f8 40.e6 ♚f5 41.♗e7+ ♘a6



42.♗d6 Wer hätte hier den f8-Turm genommen? 42.♗xf8?? verliert wegen 42...♚f2! Auch die Partiefortsetzung hätte den Sieg vergeben, wenn Schwarz im folgenden Zug die richtige Fortsetzung gefunden hätte. Es gewinnt 42.♚xf5 ♗xf5 43.♚f1 ♗h5 44.♚f3. 42...♚d8? Mit ♗xc3! wäre Schwarz entkommen (es droht ♗d4+). 43.♗xd8 ♔c6 44.f8♗ ♚f2 45.♚xf2 gxf2+ 46.♗xf2 1-0

Senn, Marco - Steiner, Gabriel [C41]
 SGM (3), Emmenbrücke 2 - Zug 3, 06.12.2008
 1.e4 d6 2.♗f3 e5 3.♗c3 ♔e7 4.d4 exd4
 5.♗xd4 Üblich ist das Zurückschlagen mit dem Springer. 5...♔f6 6.♗d3 b6 7.♔e2 c6?!
 8.0-0 ♔a6 9.♗e3 ♔xc3 10.bxc3 10.♔xa6 mit klarem Vorteil für Weiss 10...♗xa6 11.♗xc3+- (11.bxc3?! ♗c5±) 10...♔xe2 11.♗xe2 f6?
 Ergebnis der Eröffnung: Schwarz hat nach 11 Zügen keine entwickelte Figur. Die Läufer sind weg und die natürlichen Entwicklungsfelder für die Springer (c6 und f6) sind durch Bauern verstellt. 11...♗d7?!≠ lohnt die Prüfung. 12.♚d1 ♗e7 13.♚d2 a5? 13...♗h6≠
 14.♔a3+- c5 15.♚ad1 ♗d7? 16.♚xd6 ♚d8 16...♚a7 ändert nichts mehr 17.♗c4 ♗f7
 18.♗b5+- 17.♗b5 ♗h6 Natürlich war hier ein Bauer zu holen mit ♚xb6. Später fällt wohl auch c5 mit Aktivierung des weissen ♔. Weiss interessiert sich aber in erster Linie für den schwarzen König. Das gefällt! 18.♗c6 0-0
 18...♗f7 19.♚e6+ ♘f8 20.♗xb6! ♚e8 21.♚xe8+ ♘xe8 22.♗c6+- 19.♚xd7 ♚xd7 19...♗f7 holt die Kuh nicht vom Eis. 20.h3 (20.♚xe7?? scheitert an Matt in 2 20...♚xd1+ 21.♗e1 ♚xe1#) 20...♗e8 21.♗h4+- 20.♚xd7 ♗e8

21.♗d5+ ♘h8 22.h3 ♗f7 22...♗g8 macht keinen grossen Unterschied 23.♗d4! Aus die Maus! 23...f5 24.e5+- 23.♗d4! ♗e5 24.♚a7! ♚g8 Der ♗ war nicht zu schlagen: 24...cxd4 25.♔xf8 droht Matt auf g7. 25...♗xf8 26.♚a8+- 25.♗f5 ♗g6 26.♗d6! 1-0
 26.♗d6 ♗f8 27.♗f7+ ♗xf7 28.♗xf7+-; Ich selber - mittlerweile als Zuschauer - sah nur 26.♗b7 mit der Idee ♗h6!
 Kommentar: Paul Tschudi

Nicht schlecht, wenn man bedenkt, dass dies erst die zweite Turnierpartie von Marco gewesen ist. Er ist übrigens ein Enkel unseres ehemaligen Mitglieds Max Senn!

Klubmeisterschaft

Die Sieger der drei letzten Austragungen der Klubmeisterschaft machten in diesem Jahr die Podestplätze unter sich aus. Gewonnen hat Willi Dürig (Sieger 2005), vor Zlatko Musil (2006) und Ernst Zindel (2007).

Zindel, Ernst - Dürig, Willi [B34]

Zug, Klubmeisterschaft, Runde 3, 27.05.2008

1.e4 c5 2.♗f3 ♗c6 3.d4 cxd4 4.♗xd4 g6 5.♗c3 ♔g7 6.♔e3 ♗f6 7.♗d2 ♗g4 8.♗xc6 bxc6
 9.♔d4 ♔h6 10.♗d3 0-0 11.♔e2 ♗f6 12.0-0 ♗a5 13.f4 d5 14.e5 ♔f5 15.♗d2 ♗d7 16.g4 ♔e6 17.♔e3 d4 18.♗xd4 ♚fd8 19.♗e4 ♚ab8
 20.f5 ♔d5 21.♗xd5 cxd5 22.♗d3 ♗xe5 23.♗d4 ♔xe3+ 24.♗xe3 ♗b6 25.♗xb6 ♚xb6
 26.b3 ♚c6 27.♔d1 ♚c3 28.♘g2 ♚dc8 29.h3 ♘g7 30.♚f4 ♚c7 31.a4 g5 32.♚d4 e6 33.b4 ♗c6 34.♚d3 ♗xb4 35.♚xc3 ♚xc3 36.fxe6 fxe6
 37.♚b1 a5 38.♚b3 ♚xb3 39.cxb3 ♘f6 40.♘f3 ♘e5 0-1

Schlussrangliste nach 9 Runden:

1. Dürig Willi	8.0	33.25
2. Musil Zlatko	7.0	24.50
3. Zindel Ernst	6.5	24.00
4. Köstinger Daniel	5.0	15.75
5. Ilic Kosta	4.5	15.00
6. Staub Osi	4.5	13.75
7. Cautero Tiziano	3.0	12.00
8. Liker Edmund	3.0	7.50
9. Kälin Bruno	2.5	10.75
10. Zahner Arturo	1.0	2.50

U1800-Turnier

Arthur Schwerzmann vom Schachklub Baar gewinnt das U1800-Turnier. Nachdem er mit einer Niederlage ins Turnier gestartet war, gab

er mächtig Gas und musste nur noch einen halben Punkt abgeben – in der letzten Runde gegen Kosta Ilic, der Dritter geworden ist. Zweiter wurde Edy Peter, der die Tabelle angeführt hatte, bis er in der fünften Runde den Spitzenkampf gegen den späteren Turniersieger verloren hat.

Das U1800-Turnier wird auch im nächsten Jahr wieder durchgeführt.

Peter, Edy – Schwerzmann, Arthur [B30]

U1800-Turnier, Runde 5, Zug, 23.09.2008

1.c4 c5 2.♘c3 ♘c6 3.e4 e5 4.♘f3 ♘f6 5.d3 ♙e7 6.♙g5 d6 7.♙xf6 ♙xf6 8.♘d5 0-0 9.♙e2 ♙e7 10.h3 f5 11.exf5 ♙xf5 12.0-0 ♖f7 13.a3 ♙f8 14.♗d2 h6 15.b4 e4 16.dxe4 ♙xe4 17.♘c3 ♙h7 18.♘d5 ♘e7 19.♖fe1 ♘f5 20.♙d3 ♘h4 21.♙xh7+ ♘xh7 22.♘h4 ♗xh4 23.♗d3+ g6 24.♖a2 ♙g7 25.♖e6 ♗g5 26.♖ae2 ♖af8 27.f3 ♖xf3 28.♗e4 ♖xh3 29.♖xg6 ♙d4+ 30.♘e3 ♙xe3+ 31.♖xe3 ♗xe3+ 32.♗xe3 ♖xe3 33.♖xd6 ♖g8 34.bxc5 ♖xa3 35.♙f2 ♖a2+ 36.♙f3 ♖gxg2 37.c6 bxc6 38.♖xc6 a5 39.♙e4 a4 40.c5 h5 41.♖b6 h4 42.♖b7+ ♙g6 43.c6 h3 44.♖b6 ♖g4+ 45.♙e5 ♖e2+ 46.♙d6 h2 47.c7 ♖c2 48.c8♗ ♖xc8 0-1

Schlussrangliste nach 7 Runden:

1. Schwerzmann Arthur	5.5	26.5
2. Peter Edy	5.0	28.5
3. Ilic Kosta	4.5	28.0
4. Kälin Bruno	4.5	27.5
5. Gretener Frieda	4.0	30.5
6. Gehringer Karl	4.0	21.5
7. Scheuber Walter	3.5	24.5
8. Mohammad Aslam	3.5	23.0
9. Liker Edmund	3.5	21.5
10. Koch Werner	3.5	19.0
11. Klaus Ortwin	3.0	26.0
12. Nussbaum Karl	2.5	22.0
13. Zahner Arturo	2.0	22.0

IGM

Zug spielt bekanntlich nach dem Aufstieg in der letzten Saison in der höchsten Liga mit! Nach der 4-0 Startniederlage gegen Tribtschen gab es einen 4-0 Forfaitsieg gegen Musegg, das sich aus der Meisterschaft zurückgezogen hat, einen "richtigen" 4-0 Sieg gegen Sarnen und einen knappen 2.5-1.5 Erfolg gegen Sursee. Im Zwischenklassement belegen wir einen Mittelfeldplatz. Der Ligaerhalt dürfte aber bereits geschafft sein, denn in den nächsten beiden Runden spielen wir gegen

Baar und Nikola Tesla, welche beide schwächer einzustufen sind.

Turnierresultate

Winterthurer Schachwoche:

Meister-Open, 9 Runden, 54 Teilnehmer:

36. Hansruedi Glauser 4

Jugend-Open, 7 Runden, 19 Teilnehmer:

6. Yannick Raschle 4.5

Luzerner Open, 7 Runden, 94 Teilnehmer:

33. Ernst Zindel 4, 34. Hans Speck 4, 62.

Daniel Köstinger 3

Coupe Suisse:

1. Regionalrunde. Niklaus Brugger – Zlatko

Musil remis, 1-0

Termine / Turniervorschau

24. Januar 2009

2. Zuger Seniorenturnier

Anmeldung / Auskunft: Kosta Ilic

24. März 2009

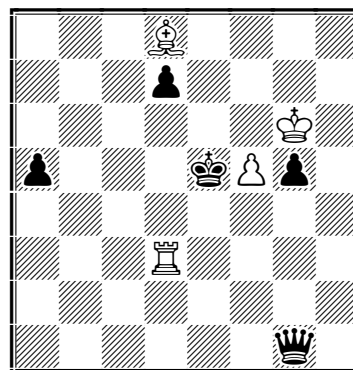
GV 2009

Rätselecke

Lösung des Problems in Chess News 4/2008:

1...♘e3!! und der h-Bauer läuft durch.

Das neue Problem: Weiss am Zug macht kurzen Prozess.



Impressum

Redaktion: Willi Dürig

Beiträge: Willi Dürig, Paul Tschudi