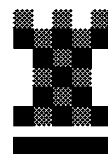


S C H A C H K L U B



Z U G

CHESS NEWS

5 / 2011

Inhalt: SMM
Klubmeisterschaft
Seniorenchach
U1800-Turnier
Jugend-Kantonalmeisterschaft
Rätsellecke

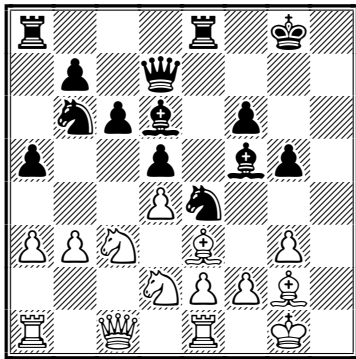
SMM

Zug 1 qualifiziert sich für die Aufstiegsspiele in die erste Liga! Zwei knappe Siege in den Runden sechs und sieben machten dies möglich, allerdings nur, weil der direkte Mitkonkurrent Réti überraschend noch Punkte abgegeben hat.

Zug 2 beendet die Saison mit einem 6-0 gegen den Absteiger aus Winterthur. Nach einem etwas verhaltenen Saisonstart wurde der Ligaerhalt schliesslich problemlos erreicht.

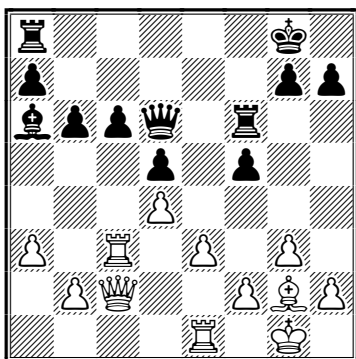
In der Begegnung in Luzern gab es fast in jeder Partie Stellungen, die gut in einem Taktiklehrbuch Platz finden würden. Drei Beispiele:

Zihlmann, Daniel – Wilhelm, Serge
SMM (6), Luzern 3 – Zug 1, 27.08.2011



Weiss hat soeben seinen Springer von f3 nach d2 zurückgezogen um den schwarzen Vorposten auf e4 zu befragen. Nun ist aber der Läufer auf e3 nicht mehr genügend gedeckt. 20...♘xg3! 21.♙xg5 f×g5 22.f×g3 ♙xg3 23.♖f1 ♗h7 24.♘f3 ♙f4 0-1

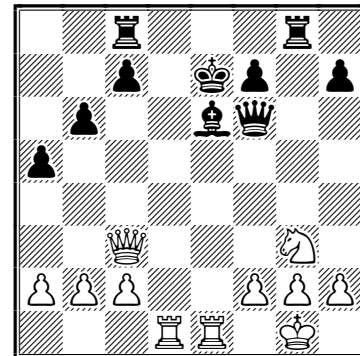
Deuber, Roman – Speck, Hans
SMM (6), Luzern 3 – Zug 1, 27.08.2011



Schwarz deckte den angegriffenen Bauern c6 mit ♖f8-f6. Weiss gewinnt mit 19.♖xc6! ♗xc6 20.♗xc6 ♖xc6 21.♙xd5+ ♘f8 22.♙xc6 zwei

Bauern und die Partie (die allerdings noch über 30 Züge dauerte).

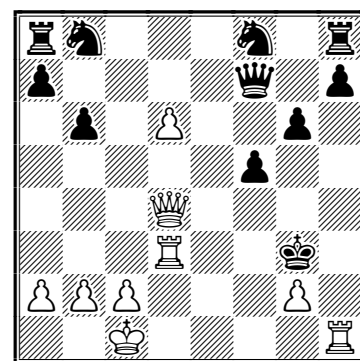
Züsli, Kurt – Zindel, Ernst
SMM (6), Luzern 3 – Zug 1, 27.08.2011



Schwarz bot mit seinem letzten Zug ♗f5-f6 Damentausch an. Weiss lehnte ab und spielte 18.♗a3+. Die Partie endete schliesslich remis. Mit dem Ablenkungsoffer 18.♖d7+! ♘xd7 19.♗xf6 hätte Weiss entscheidendes Material gewinnen können.

Zindel, Ernst – Rossi, Silvano [C14]
SMM (7), Bellinzona 1 – Zug 1, 24.09.2011

1.e4 e6 2.d4 d5 3.♘c3 ♘f6 4.♙g5 ♙e7 5.e5 ♘fd7 6.h4 ♙xg5 7.hxg5 ♗xg5 8.♘h3 ♗e7 9.♗g4 f5 10.♗h5+ g6 11.♗h6 ♘f8 12.0-0-0 ♙d7 13.♘f4 ♘c6 14.♘fxd5 exd5 15.♘xd5 ♗f7 16.♙c4 *Einfacher wäre ♘c7+ nebst ♘xa8. Der schwarze König in der Mitte, zwei verbundene Freibauern...* 16...♙e6 17.♘f6+ ♘e7 18.♙xe6 ♘xe6 19.♗e3 ♘e7 20.d5 ♘b8 21.♗b3 b6 22.d6+ cxd6 23.exd6+ ♘xf6 24.♗c3+ ♘g5 25.f4+ ♘xf4 26.♗d4+ ♘g3 27.♖d3+ 1-0 Diese Schlussstellung verdient ein Diagramm:



Klubmeisterschaft

In der diesjährigen Klubmeisterschaft bleibt zwar noch eine Runde zu spielen, der Tabellenführer Willi Dürig kann aber nicht mehr eingeholt werden.

Die beiden vorentscheidenden Partien waren:

Musil, Zlatko – Zindel, Ernst [D15]

Klubmeisterschaft (5), 30.08.2011

1.d4 d5 2.c4 c6 3.♖f3 ♗f6 4.♗c3 dxc4 5.e4 ein bekanntes Bauernopfer. 5...b5 6.♗e5?! Normalerweise geschieht hier 6.e5 ♗d5 7.a4 e6 und Weiss hat mit seinem Raumvorteil und Angriffsaussichten am Königsflügel gewisse Kompensation für den Bauern. 6...♗b7 7.♗e3 e6 8.♗f3 ♗b4 9.♗g4 ♗xg4 10.♗xg4 0-0 11.a3 f5 12.♗f4 ♗d6 13.e5 ♗e7 14.h4 ♗d7 15.♗g3 ♗b6 16.♗e2 ♗d5?! Das verliert die Qualität. Besser ist 16...♗h8 um den folgenden weissen Zug zu verhindern – mit schwarzem Vorteil. 17.♗h6 ♗f7 18.♗h5 ♗f8 19.♗xf7+ ♗xf7 Schwarz hat mit seiner Bauernmehrheit am Damenflügel Kompensation für den Qualitätsverlust. 20.♗xd5 cxd5 21.♗g5 a5 22.♗h3 ♗f8 23.h5 ♗c6 24.♗d2 ♗h8 25.♗e3 ♗b7 26.♗f1 b4 27.axb4 axb4 28.♗xa8 ♗xa8 29.♗e1 ♗a4 30.♗g1 ♗g8 31.♗h2 ♗e8 32.♗c1 ♗a7 33.♗e3 f4! Danach fällt der wichtige Bauer auf d4, die weisse Stellung wird nun kritisch. 34.♗xf4 ♗xd4 35.♗d2 ♗c5 36.♗xd4? Das verliert noch einen Bauern und die schwarze Bauernlawine entscheidet. 36...♗xd4 37.♗d2 ♗xe5+ 38.♗g1 ♗xb2 39.♗xb4 d4 40.♗f1 c3 41.♗e1 c2 42.♗d2 c1♗+ 43.♗xc1 ♗xc1 44.♗d1 ♗g5 45.g4 e5 46.♗a3 ♗d7 47.f3 ♗f7 48.♗a7 ♗e7 49.♗e2 ♗d6 50.♗d3 ♗f6 51.♗a6+ ♗c6 52.♗c4 h6 53.f4 exf4 54.g5 hxg5 55.h6 gxh6 56.♗d3 f3 0-1

Zindel, Ernst – Dürig, Willi [B19]

Klubmeisterschaft (6), 06.09.2011

1.e4 c6 2.d4 d5 3.♗c3 dxe4 4.♗xe4 ♗f5 5.♗g3 ♗g6 6.h4 h6 7.♗f3 ♗d7 8.h5 ♗h7 9.♗d3 ♗xd3 10.♗xd3 e6 11.♗f4 ♗a5+ Das wurde früher gespielt um nach 12.♗d2 ♗c7 in die "normale" Variante mit beidseitiger langer Rochade zu kommen. Die Partiefortsetzung ♗b4 ist ambitionierter und zweischneidiger, Schwarz will kurz rochieren. 12.♗d2 ♗b4 13.a3?! Interessant ist 13.♗e4, aber nach 13...♗g6! 14.♗d6+ ♗e7 ergeben sich Komplikationen, vor denen Schwarz keine Angst haben muss. Die Hauptvariante beginnt mit 13.c3 ♗e7 14.c4 ♗c7 15.0-0-0 ♗g6. In der gemeinsamen Analyse nach der Partie meinte Ernst, er habe das nicht gespielt, weil nach 14.c4 Schwarz ja einfach wieder ♗b4 spielen könne und Weiss komme nicht einfach zur langen Rochade. Nach 14...♗b4?! gerät Schwarz aber wegen 15.♗e4! in Nachteil. Der kleine grosse Unterschied zur oben erwähnten Variante nach 13.♗e4 ist der c-Bauer, der nun bereits auf c4 steht und den eingedrungenen

Springer unterstützen kann. 13...♗xd2+ 14.♗xd2 ♗xd2+ 15.♗xd2 Aus der Eröffnung direkt ins Endspiel. Die Stellung ist ungefähr im Gleichgewicht. Allerdings muss eher Weiss aufpassen, dass er nicht in Nachteil kommt: der Bauer h5 ist schutzbedürftig und der Bauer in der halboffenen d-Linie kann ein Angriffsobjekt werden. 15...♗g6 16.♗ad1 0-0 17.♗e2 ♗fd8 18.♗e5 ♗ac8 19.c3 ♗f8 20.♗f3 c5 21.♗xd7+ ♗xd7 22.dxc5 ♗xc5 23.♗xd7 ♗xd7 24.♗e4 ♗b5 25.b4 ♗d5 26.♗e2 f5?! 27.♗d2 ♗f6 28.f3?! f4 Eben, der Bauer auf h5! 29.♗e4 ♗e5 30.♗d3?! 30.♗d1, um wenigstens den Turm zu aktivieren hätte noch versucht werden müssen. 30...♗xe4 31.fxe4 ♗g5 32.♗h2 ♗e7 33.a4 ♗d6 34.♗d4 e5+ 35.♗c4 ♗g3 36.b5 ♗e3 37.♗h4 ♗xe4+ 38.♗b3 Auch 38.♗d3 ♗e3+ 39.♗d2 ♗g3 verliert. Die Partiefortsetzung erlaubt aber das hübsche 38...f3! Der Turm ist wegen 39...f2 tabu und 39.♗h1 fxe2 40. ♗g1 ♗g4 ist hoffnungslos. 0-1

Senioren-schach

Die Zentralschweizer Seniorenmeisterschaft ist in der Endphase. Gut im Rennen ist Hans Speck, der auf dem zweiten Zwischenrang ist. Die weiteren (Zwischen-) Platzierungen: 4. Toni Brugger, 9. Bruno Kälin, 13. Paul Tschudi. In der Kategorie B ist Kosta Ilic im Mittelfeld.

Am Herbstturnier der Schweizer Schachsenioren in Pontresina nahmen Osi Staub und Ernst Zindel teil. Vom frühen Wintereinbruch in den Alpen (30 cm Neuschnee) liessen sie sich nicht ablenken. Beide spielten ein gutes Turnier. Bis kurz vor Schluss war Ernst sogar ganz vorne dabei.

Seniorenturnier Pontresina:

58 Teilnehmer, 9 Runden

11. Ernst Zindel 5.5, 19. Osi Staub 5.0

Illi, Hans-Jörg – Zindel, Ernst [D03]

SSS Pontresina, 2011

1.d4 d5 2.♗f3 ♗f6 3.♗g5 e6 4.♗bd2 h6 5.♗h4 ♗e7 6.e3 b6 7.♗d3 ♗b7 8.0-0 ♗bd7 9.c3 ♗e4 10.♗g3 0-0 11.♗xe4 dxe4 12.♗e5 ♗xe5 13.♗xe5 ♗d6 14.♗xd6 cxd6 15.♗c2 f5 16.♗b3 ♗d7 17.f4 ♗fc8 18.♗h1 ♗h7 19.♗g1 ♗g8 20.♗af1 ♗af8 21.♗f2 g5 22.g3 gxf4 23.♗xf4 e5 24.♗f2 f4 25.♗f1 fxe3 26.♗xg3 ♗xg3 27.♗xf8 ♗g7 28.♗d1 ♗e7 29.♗f2 ♗g5 30.♗g3 ♗xe3 31.♗f1 ♗g5 32.♗f5 e3+ 33.♗g1 ♗g6 34.♗f8 h5 35.♗f5 ♗a6 36.♗f6 ♗xf5 37.♗xf5 ♗g6 38.♗xh5 ♗xf5+ 39.♗xg7+ ♗g4

40.♔g2 exd4 41.cxd4 ♖f4 42.h4 ♗e4 43.h5
 ♗d3 44.♗e6 e2 45.♗f4+ ♗e3 46.♗xe2 ♗xe2
 47.h6 ♗d3 0-1

Staub, Oswald – Donath, György [B07]

SSS Pontresina, 2011

1.e4 d6 2.d4 ♗d7 3.♗f3 e6 4.c4 b6 5.♗c3 ♗b7
 6.♗e2 g6 7.♗g5 ♗e7 8.♗e3 ♗f6 9.0-0 ♗e7
 10.♖d2 c5 11.d5 ♗xc3 12.♖xc3 e5 13.♗h6
 ♗g8 14.♗g7 ♖e7 15.♗xh8 f6 16.♖e3 0-0-0
 17.a4 a5 18.♗d2 ♖f7 19.f4 ♗e7 20.♗xf6 ♗xf6
 21.fxe5 dxe5 22.♖g5 ♗eg8 23.♗g4+ ♗c7
 24.♖xe5+ ♗d6 25.♖g3 1-0

U1800-Turnier

Nachdem er den Spitzenkampf der fünften Runde gegen Edmund Liker gewinnen konnte, hat Toni Dilitz die alleinige Führung übernommen. Mit Bruno Kälin und Karl Gehringer sind ihm aber zwei Spieler dicht auf den Fersen. Die beiden letzten Runden werden spannend!

Dilitz, Toni – Liker, Edmund [C34]

U1800-Turnier (5), 06.09.2011

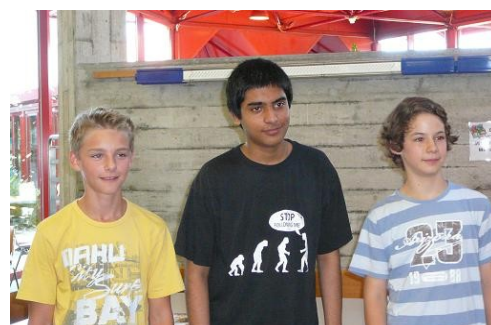
1.e4 e5 2.f4 exf4 3.♗f3 d6 4.♗c4 ♗e6 5.♗xe6
 fxe6 6.d4 g5 7.h4 ♗e7 8.♗xg5 ♗xg5 9.♖h5+
 ♗d7 10.♖xg5 ♖xg5 11.hxg5 e5 12.dxe5 dxe5
 13.b3 ♗c6 14.♗b2 ♗d8 15.♗d2 ♗ge7 16.♗f3
 ♗g6 17.0-0-0+ ♗c8 18.♗xd8+ ♗xd8 19.a3
 ♗e7 20.b4 ♗e6 21.b5 ♗a5? 21...♗ce7 war
 nötig. 22.♗d2? *Verpasst die Chance* 22.♗xe5
 ♗xe5 23.♗h6+ ♗f7 24.♗xe5 ♗e8 25.♗xh7+.
 22...b6 23.♗c3 ♗b7 24.♗h6 ♗d6 25.a4 ♗f7
 26.♗h3 ♗xg5 *Mit schwarzem Vorteil.* 27.♗h5
 ♗f6 28.a5 h6 29.axb6 axb6 30.♗d1 ♗f7
 31.♗b2 ♗e7 32.♗e2 ♗g8 33.♗f2 ♗g5 34.♗h1
 h5?! 35.♗f3 ♗g8 36.♗xh5 ♗g6 37.♗f5+ ♗e6
 38.♗g5+ ♗xg5 39.♗xg5 ♗d6? 40.♗xe5+! *Das
 gewinnt ein paar Bauern und die Partie.*
 40...♗d7 41.♗xf4 ♗e7 42.♗xg8 ♗xg8 43.g4 c6
 44.bxc6+ ♗xc6 45.♗g5 ♗c5 46.♗e3 ♗c4 47.e5
 ♗c3 48.e6 1-0

Jugend-Kantonalmeisterschaft

Am 10. September fand in der Zuger Kantons-
 schule die 25. Jugend-Kantonalmeisterschaft
 statt. Um vermehrt auch Kinder für die
 Teilnahme zu motivieren, die noch nicht in
 einer Jugendschachgruppe aktiv sind, wurde
 eine neue Kategorie für "Amateure" einge-
 führt. Erfreulicherweise meldeten sich dort
 sechs Schüler an. Leider musste aber in den
 beiden Kategorien der Klubspieler ein deut-

licher Teilnehmerrückgang hingenommen
 werden – dies obwohl für das Jubiläumstur-
 nier attraktive Preise lockten.

In den beiden Kategorien der Klubspieler
 setzten sich die beiden Turnierfavoriten durch.
 Das U18-Turnier gewann Uday Srinivasan
 (der einzige Teilnehmer des Schachklub Zug!),
 das Turnier der Jüngeren wurde von Nico
 Burger vom Schachklub Cham gewonnen. Bei
 den Nicht-Klubspielern siegte Andrin
 Schauber, der keine Partie verlor.



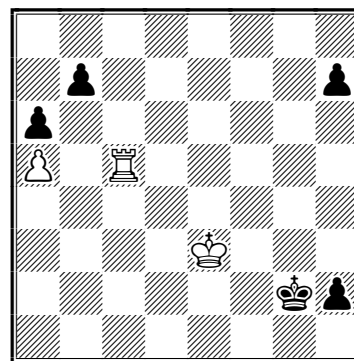
Nico Burger, Varadarajan Srinivasan, Andrin Schauber

Rätselecke

Lösung des Problems in Chess News 4/2011:

1.♗f8! [1.♗h3? ♗h7 2.♗f8 ♗h6! 3.♗f7 ♗h7-+]
 1...♗h7 [1...♗b4 2.♗f7 ♗h7 3.♗f6 ♗h6 4.♗f5
 ♗h5 5.♗d8=] 2.♗d4! h3 3.♗g4! ♗h5 4.♗f7! h2
 5.♗g8+ ♗h7 6.♗g7+ Dauerschach.

Das neue Problem: Weiss gewinnt. Bei der
 Lösung spielt Zugzwang eine entscheidende
 Rolle! Diese und ähnliche Stellungen waren
 übrigens für die Programmierer echte Knack-
 nüsse, denn wegen der auftretenden Zug-
 zwangssituationen versagten gewisse der ver-
 wendeten Suchverfahren. Ältere Schachpro-
 gramme (z.B. Fritz 6) finden die Lösung dieser
 Aufgabe deshalb nicht und bewerten die
 Stellung als ausgeglichen.



Impressum

Redaktion: Willi Dürig