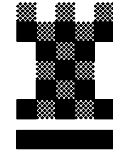


S C H A C H K L U B



Z U G

CHESS NEWS

5 / 2013

Inhalt: SMM
IGM
Jugend-Kantonalmeisterschaft
U1800-Turnier
Blitzturnier
Gartenschach
Klubmeisterschaft
SGM
Turnierresultate
Rätsellecke

SMM

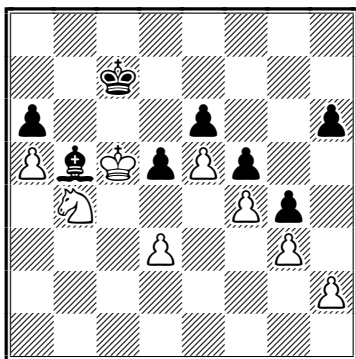
Mit zwei deutlichen Siegen nach der Sommerpause hat der ehemalige Aufstiegs kandidat Zug 1 den Ligaerhalt geschafft. Nächste Saison kann es nur besser werden. Auch deshalb, weil mit Bellinzona 1 und Réti 3 zwei unserer stärksten Mitkonkurrenten dann eine Liga höher spielen werden.

Die letzten paar Jahre konnte Zug 2 den Kopf am Saisonende jeweils noch aus der Schlinge ziehen. Diesmal hat es nicht gereicht. Der traurige Abstieg in die Niederungen der vierten Liga konnte nicht mehr verhindert werden. Das einzige Gute an der Sache ist, dass damit das Saisonziel für das kommende Jahr schon jetzt klar ist.

Zuber, Michael – Ruchti, Gianni [A80]

SMM (6), Zug 1 – Bellinzona 2, 07.09.2013

1.d4 f5 2.♖c3 d5 3.f3 ♗f6 4.e4 e6 5.♗g5 ♗e7
6.e5 ♗fd7 7.♗xe7 ♗xe7 8.f4 a6 9.♗f3 c5 10.a4
♗c6 11.♗e2 cxd4 12.♗xd4 ♗xd4 13.♗xd4
♗c5 14.♗xc5 ♗xc5 15.♗d3 ♗d7 16.b4 ♗xd3+
17.cxd3 ♗c8 18.♗d2 ♗e7 19.♗hc1 h6 20.♗e2
♗xc1 21.♗xc1 ♗c8 22.♗xc8 ♗xc8 23.♗d4 ♗d7
24.a5 ♗d8 25.♗c3 ♗c7 26.♗b3 b6 27.♗d4
bxa5 28.bxa5 ♗c8 29.♗b4 g5 30.g3 g4 31.♗c5
♗d7 32.♗c2 ♗b5 33.♗d4 ♗d7 34.♗c2 ♗b5
35.♗b4



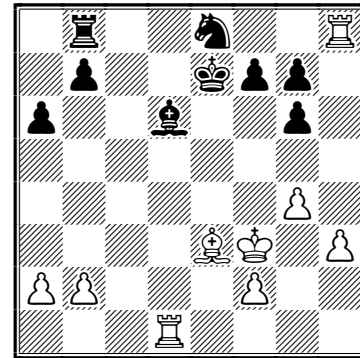
35...♗d7? Das verliert natürlich schnell. Aber ist die Sache klar? Der Computer zumindest schätzt die Stellung nach 35...h5 als nur leicht besser für Weiss ein. Analysen nimmt die Redaktion gerne entgegen. 36.♗b6 d4 37.♗c5 ♗c7 38.♗xd4 ♗b7 39.♗c5 ♗c7 40.d4 ♗e2 41.d5 exd5 42.♗xd5+ ♗d7 43.♗b6 1–0

Gradalski, Przemyslaw – Heinsius, Thomas [B22]

SMM (7), Nimzowitsch 3 – Zug 1, 28.09.2013

1.e4 c5 2.c3 d5 3.exd5 ♗xd5 4.d4 ♗f6 5.♗f3
♗g4 6.♗e2 e6 7.♗e3 cxd4 8.cxd4 ♗c6 9.♗c3
♗d6 10.h3 ♗h5 11.♗a4 ♗b4 12.0–0 ♗d6
13.♗xb4 ♗xb4 14.♗b5 ♗b8 15.♗ac1 ♗c6

16.g4 ♗g6 17.♗e5 ♗xe5 18.♗c8+ ♗d7
19.♗xh8 ♗c6 20.♗g2 ♗e8 21.♗d1 a6 22.♗c3
♗d6 23.d5 exd5 24.♗xd5 ♗b8 25.♗b6+ ♗e7
26.♗f3 ♗e5 27.♗d5+ ♗d7 28.♗f4 ♗xf3
29.♗xg6 hxg6 30.♗xf3 ♗e7? Der letzte Fehler
(allerdings steht Weiss auch nach ♗c7 oder
♗c8 sehr gewinnverdächtig).



31.♗xd6! 1–0

IGM

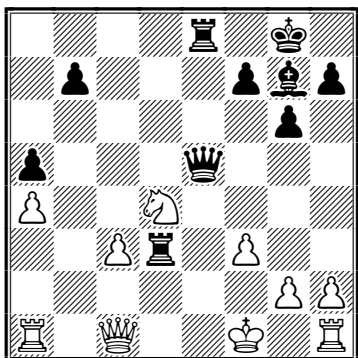
In der ersten Runde der Innerschweizer Gruppenmeisterschaft spielten wir auswärts gegen Emmenbrücke. Der Match endete 2:2 – bei drei der vier Partien wechselte die Stellungsbewertung hin und her. Ich stand beispielsweise nach einer völlig missratenen Eröffnung auf Verlust und holte doch noch einen ganzen Punkt, weil mein Gegner auf den letzten Trick den ich noch in der Stellung hatte reingefallen ist (wer einen Zug weiter rechnet). Einzig bei Roland Levrant war die Sache schnell klar – ihm gelang eine sehr hübsche Partie:

Portmann, Daniel – Levrant, Roland [B72]

IGM (1), Emmenbrücke 1 – Zug 1, 24.10.2013

1.♗c3 c5 2.♗f3 ♗c6 3.d4 cxd4 4.♗xd4 g6 5.e4
♗g7 6.♗b3 ♗f6 7.♗e2 0–0 8.♗e3 d6 9.f3
Diesen Zug wird Weiss bald bereuen. 9...a5
10.a4 d5! Stellung öffnen, der weisse König
hat ja noch nicht rochiert. 11.exd5 ♗b4 12.d6
♗f5 13.dxe7? Mit 13.♗d4 hätte Daniel
Portmann sich einige Probleme ersparen
können. 13...♗xe7 14.♗c5 ♗e5 15.♗d6?
Danach geht es ziemlich schnell den Bach
runter. Erzwungen war 15.♗d4 um die
geschwächte a7–g1-Diagonale weiter zu kon-
trollieren. 15...♗xc2+ 16.♗xc2 ♗xd6 17.♗c1
♗fe8 18.♗f1 18.0–0 verliert nach ♗b6+ den
♗b3 (wäre der Bauer doch noch auf f2!). Aber
auf f1 steht der König natürlich auch nicht
optimal. 18...♗ad8 19.♗b5 ♗e5 20.♗c3 ♗d5
21.♗b5 ♗xc3 22.bxc3 ♗d3+ 23.♗xd3 ♗xd3
24.♗d4 Sieht auf den ersten Blick gut aus:

nimmt den Bauern c3 aus dem direkten Schussfeld und deckt das kritische Feld e2. Aber ...



24...♖xd4! 25.cxd4 ♔e2+ Und Weiss hatte gerade noch Zeit aufzugeben, bevor er mattgesetzt wurde. 0-1

Jugend-Kantonalmeisterschaft

Im letzten Jahr gingen fast alle Podestplätze an die Spieler der Chamer Jugendschachgruppe. Dieses Jahr nicht: Fabin Roshardt gewann die Kategorie U13, Mike Boss diejenige der U18 und Gavin Zweifel (der Sohn von Richard) war der Beste bei den Nicht-Klubspielern. Herzliche Gratulation an alle!



Fabin Roshardt, Gavin Zweifel, Mike Boss

U1800-Turnier

Marco Senn ist nicht zu stoppen. Er gewinnt auch den Spitzenkampf der vierten Runde gegen Edmund Liker und führt nun mit einem ganzen Punkt Vorsprung.

Senn, Marco – Liker, Edmund [C45]

U1800-Turnier (5), 27.08.2013

1.e4 e5 2.♘f3 ♘c6 3.d4 exd4 4.♘xd4 ♘ge7
5.c4 ♘xd4 6.♖xd4 ♘c6 7.♖d1 ♙c5 8.♙d3
♘e5 9.♘c3 ♖f6 10.0-0 c6 11.♙e3 ♙xe3
12.fxe3 ♖d6 13.♙e2 ♖h6 14.♖d4 d6 15.♗f4
g5 16.♗f2 ♘e7 17.c5 ♖e6 18.♙c4 dxc5

19.♖xc5+ ♖d6 20.♖xd6+ ♘xd6 21.♙xf7 ♗f8
22.♗d1+ ♘e7 23.♙b3 ♗xf2 24.♘xf2 ♙g4
25.♗d2 ♗f8+ 26.♘e1 ♗f6 27.h3 ♙d7 28.♘e2
♙e6 29.♙xe6 ♗xe6 30.♘d4 ♗d6 31.♘f5+ 1-0

Blitzturnier

Andreas Schilling gewinnt die Blitzmeisterschaft. Sein Preisgeld hat er unserer Juniorenkasse zukommen lassen – herzlichen Dank! Bester Zuger und damit Zuger Blitzmeister wurde Richard Zweifel.

1. Schilling Andreas	11.5	62.25
2. Zweifel Richard	10.0	48.00
3. Dürig Willi	8.5	46.25
4. Gradalski Przemyslaw	8.5	43.25
5. Hadorn Daniel	8.0	31.50
6. Staub Osi	6.0	22.00
7. Wisser Hansruedi	6.0	19.50
8. Zindel Ernst	5.0	21.00
9. Baumann Kurt	5.0	18.00
10. Ulrich Adalbert	3.5	14.25
11. Kälin Bruno	2.0	10.50
12. Leuthold Cyrill	2.0	7.00
13. Ilic Kosta	2.0	5.50

Gartenschach

Das Gartenschach in Osi Staub's Garten wurde diesen Sommer einer Generalüberholung unterzogen. Zur Wiedereröffnung organisierte er ein kleines Turnier. Die Rangliste: 1. Osi Staub (Heimvorteil?) 2. Ernst Zindel 3. Bruno Kälin 4. Kosta Ilic.



Bruno Kälin und Ernst Zindel in Aktion

Klubmeisterschaft

Es bleibt noch eine Runde zu spielen. Roland Levrant hat sich an die Tabellenspitze vorgekämpft. In der Schlussrunde genügt ihm

bereits ein halber Punkt gegen Zlatko Musil um Klubmeister zu werden.

Gäbe es in unserem Klubturnier einen Fairnesspreis, ginge er wahrscheinlich an Richard Zweifel. Was war passiert: in der fünften Runde überschritt sein Gegner Alexey Olimpiev im 38. Zug (!) seine Bedenkzeit, oder besser, Richard reklamierte Zeitüberschreitung und Alexey gab auf. Erst auf dem Heimweg realisierte Richard dass in der Klubmeisterschaft die erste Zeitkontrolle, anderst als bei unseren Samstags-Partien, bereits bei Zug 36 ist. Er informierte mich und Alexey über das Missgeschick und man einigte sich darauf die "Hängepartie" bei leichtem Vorteil für Richard eine Woche später zu Ende zu spielen. Die Partie endete schliesslich Remis.

SGM

Wir sind schon schlechter in die SGM gestartet. Zug 1 verlor zwar knapp und etwas unglücklich, dafür holten die beiden anderen Teams bereits einen ersten Mannschaftspunkt.

Leuenberger, Urs – Zindel, Ernst [C47]
SGM (1), Wetzikon 2 – Zug 1, 26.10.2013
1.e4 e5 2.♖f3 ♘c6 3.♗c3 ♗f6 4.d4 exd4 5.♗xd4 ♙b4 6.♗xc6 bxc6 7.♙d2 0–0 8.♙d3 d5 9.e5 ♗g4 10.0–0 ♗xe5 11.♙xh7+ *Erobert den Bauern zurück. Die weisse Eröffnungsbehandlung war trotzdem nicht optimal.* 11...♗xh7 12.♞h5+ ♔g8 13.♞xe5 ♞e8 14.♞g3 ♙d6 15.♙f4 ♙f5 16.♞ac1 ♞f6 17.♙xd6 cxd6 18.♗d1 d4 19.c3 c5 20.cxd4 cxd4 21.b3 ♞e2 22.♞c6 ♞d8 23.♞a6 ♞d7 24.♞f3 ♞e5 25.♞a5 d5 26.♗e3 ♙d3 27.♗xd5 *Das gewinnt zwar einen Bauern, aber nun wird der schwarze d-Bauer brandgefährlich, weil er durch den Turm unterstützt ist.* 27...♞e4 28.♞xe4 ♙xe4 29.♗f4 ♞c2 30.♞d1 d3 31.f3 d2 32.♔f2 ♞c1 33.♔e2? *Verliert sofort.* 33.♞xd2 ♞xd2+ 34.♔e3 ♞cc2 35.♔xe4 *und Weiss hätte zumindest noch hoffen können.* 33.♞xd1 0–1 *Nach 34.♔xd1 opfert sich der Winkelried-Läufer: 34...♙c2+! 35.♔xc2 d1♞+ +-*

Turnierresultate

Liechtenstein-Open

92 Teilnehmer, 9 Runden

67. Kurt Baumann 3.5

Neuenburg-Open

103 Teilnehmer, 7 Runden

16. Roland Levrand 4.5

44. Adrian Siegel 4

Zuger-Open

58 Teilnehmer, 5 Runden

10. Roland Levrand 3

30. Richard Zweifel 2.5

32. Serge Wilhelm 2.5

33. Kurt Baumann 2.5

37. Eckhard Krumm 2

46. Zlatko Musil 1.5

Seniorenturnier Pontresina

45 Teilnehmer, 9 Runden

6. Ernst Zindel 5.5

19. Bruno Kälin 5

29. Osi Staub 4

Baarer Turnier

22 Teilnehmer, 7 Runden

1. Zlatko Musil 6.5

5. Kosta Ilic 4

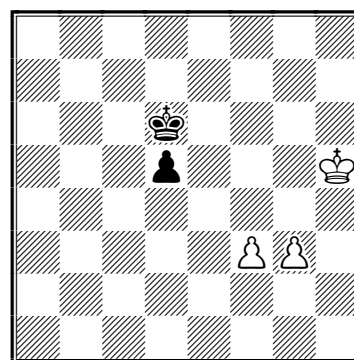
6. Edy Peter 4

Rätsellecke

Lösung des Problems in Chess News 4/2013:

1.a7 b4 2.a8♗! (2.a8♞? b3 und patt) 3.♗b6 cxb6 4.c7 b5 5.c8♗! b4 6.♗d6 exd6 7.e7 d5 8.e8♗! d4 9.♗f6 gxf6 10.g7 f5 11.g8♞ f4 12.♞xb3 f3 13.♞xd3 b3 14.♞xb3 d3 15.♞xa2+ ♔xa2 16.b4 +-

Das neue Problem: Weiss hat einen Bauern mehr und gewinnt. Man kann aber durchaus noch fehlgreifen. Der einzige Gewinnzug ist?



Impressum

Redaktion: Willi Dürig

Beiträge: Willi Dürig, Marco Senn, Osi Staub, Ernst Zindel