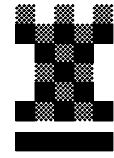


S C H A C H K L U B



Z U G

# CHESS NEWS

5 / 2016

Inhalt: SGM  
IGM  
ISV-Schachtag  
U10 WM  
Senioren-schach  
Klubturniere  
Jugendschach  
Rätsellecke

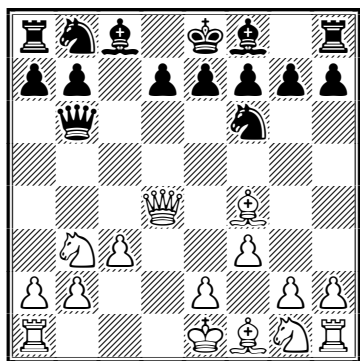
## SGM

Mit dem Start in die SGM-Saison dürfen alle drei Teams zufrieden sein. Zug 1 und Zug 2 haben je einen Sieg erzielt und Zug 3 konnte beide Begegnungen klar gewinnen.

### Wilhelm, Serge – Bous, Florian [A45]

SGM, Zug 1 – Wollishofen 2 (2), 19.11.2016

1.d4 ♘f6 2.♙g5 ♘e4 3.♙f4 c5 4.f3 ♖a5+  
5.c3 ♘f6 6.♘d2 cxd4 7.♘b3 ♖b6 8.♖xd4



Ein bekannte Trompovsky-Stellung in der Schwarz bereits fehlgreifen kann. **8...♖xd4?!** Danach muss Schwarz lange um den Ausgleich kämpfen. Am besten ist hier 8...♘c6! 9.♖xb6 axb6 10.♘d4!? e5! 11.♘xc6 exf4 12.♘d4 mit einer ungewöhnlichen und komplexen Stellung. **9.cxd4 ♘c6 10.♖c1 g6 11.e4 d6 12.♘e2 ♙g7 13.♘c3 0-0 14.♙e2 a5?!** Das schafft grässliche Felderschwächen. **15.♘a4 ♘d7 16.♙e3 f5 17.♙c4+ ♖h8 18.♙b5 fxe4 19.fxe4 e5 20.♙xc6 bxc6 21.♖xc6 exd4 22.♙xd4 ♘e5 23.♖xd6** Für die beiden Minusbauern hat Schwarz zu wenig Kompensation. **23...♖a6 24.♖xa6 ♙xa6 25.♘ac5 ♙c4 26.♘xa5 ♙xa2 27.♙c3 ♖c8 28.♘ab7 ♙c4 29.♖d2 ♖g8 30.♖a1 ♖f8 31.♙d4 ♙f1 32.♘e6 ♙h6+ 33.♖d1 ♖e8 34.♙xe5 ♙c4 35.♘bc5 ♙xe6 36.♘xe6 ♖xe6 37.♖a8+ ♖f7 38.♖a7+ ♖e8 39.♖xh7 ♙g5 40.♙c3 ♖xe4 41.♖g7 ♖e6 42.g3 ♙e7 43.♖d2 ♖f8 44.♖d3 ♖c6** Stellt eine letzte kleine Falle. Es droht ♖xc3+. **45.♖h7 ♖g8?** Und stellt nun selber eine Figur ein. **46.♖xe7 1-0**

Etwas Regelkunde: In seiner Partie im Match gegen Wollishofen reklamierte Roman Deuber remis wegen dreifacher Stellungswiederholung. Er tat dies aber nicht auf ganz korrekte Art und Weise. Das Reglement sagt:

"Die Partie ist remis aufgrund eines korrekten Antrages des Spielers, der am Zug ist, wenn

die gleiche Stellung mindestens zum dritten Mal (nicht notwendigerweise durch Zugwiederholung)

- sogleich entstehen wird, falls er als erstes seinen Zug, der nicht geändert werden kann, auf sein Partieformular schreibt und dem Schiedsrichter seine Absicht erklärt, diesen Zug ausführen zu wollen, oder
- soeben entstanden ist und der Antragsteller am Zug ist."

Das heisst: geplanten Zug aufschreiben (aber nicht ausführen!), Uhr anhalten, remis reklamieren.

Falls der Antrag übrigens nicht berechtigt ist, erhält der Gegner zwei Minuten zusätzliche Bedenkzeit.

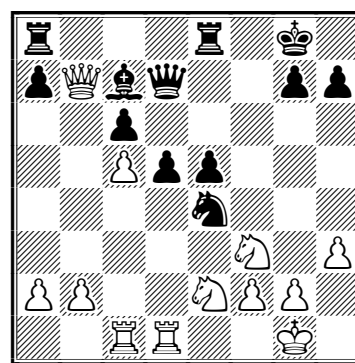
## IGM

Der Start in die IGM ist uns nicht optimal gelungen. Im Heimspiel gegen Sursee gab es eine knappe Niederlage und gegen Goldau-Schwyz – gespielt in Seewen – gab es nach zähem Kampf auch nur ein Unentschieden. In den beiden nächsten Runden treffen wir auf die Titelfavoriten Tribtschen und Luzern.

### Kuhn, Lukas – Dürig, Willi

IGM, Goldau-Schwyz – Zug, 16.11.2016

Darf sich Weiss in dieser Stellung auf e5 bedienen? Der Läufer kann nicht nehmen weil die schwarze Dame ungedeckt ist, und nach ♖xe5 hängt der ♖a8 mit Schach!

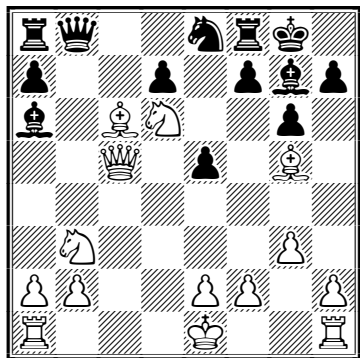


**21.♘xe5? ♖xe5! 22.♘d4** Wohl oder übel. Nach **22.♖xa8+ ♖e8** wäre nämlich **23.♖xe8+ ♖xe8** erzwungen (mit entscheidendem Materialvorteil für Schwarz), denn nach **23.♖xa7** oder **23.♖b7** ist die weisse Dame wegen **23...♙h2+!** weg. **22...♖f8 23.♖xc6 ♖f7 24.♘f3 ♖f5 25.♖d3 ♘g5 26.♘xg5 ♖xg5 27.♖f3 ♖xf3 0-1**

## Deuber, Roman – Ziswiler, Peter [E60]

IGM, Goldau-Schwyz – Zug, 16.11.2016

1.d4 ♘f6 2.♗f3 g6 3.c4 ♙g7 4.g3 c5 5.♙g2  
cxd4 6.♗xd4 ♖a5+ 7.♗c3 ♗c6 8.♗b3  
♖c7 9.c5!? 0-0 10.♙f4 e5 11.♗b5 ♖b8  
12.♙g5 b6 13.♖d6 bxc5 14.♖xc5 ♙a6  
15.♗d6 ♗e8 16.♙xc6



16...dxc6?! Nach 16...♗xd6! 17.♙xa8 ♖xa8  
hat Schwarz gute Kompensation. 17.♙e7 ♗f6  
18.♖c1?! 18.♙xf8± 18...♖c8? Danach ist die  
Partie bereits entschieden. 18...♗d5! Und nun  
geht 19.♙xf8? nicht mehr: 19...♙xf8 20.♖xc6  
♗b4 21.♖e4 ♙xd6-+ 19.♗xc8 Jetzt muss nur  
noch die Zeitkontrolle geschafft werden.  
19...♙xc8 20.♙d6 ♖b7 21.f3 ♗e8  
22.♙xe5 ♙f8 23.♖xc6 ♙b4+ 24.♗f2  
♖xc6 25.♖xc6 ♙e6 26.♖hc1 ♖d8 27.♖a6  
♗f8 28.♗d4 ♙c8 29.♖a4 ♙e7 30.♗c6 ♙d7  
31.♖ac4 f6 32.♗xd8 ♙xd8 33.♙d4 ♗d6  
34.♖4c2 ♗f5 35.♙xa7 ♗e7 36.e4 geschafft!  
36...♗g7 37.♙c5+ ♗e6 38.♖d1 ♙c7  
39.♙e3 ♗e8 40.b3 ♙a5 41.♖b1 ♙b4  
42.♙c5 1-0

## ISV-Schachtag

Der traditionelle ISV-Schachtag wurde von unserem Nachbarklub Baar organisiert. Unter den genau 100 Teilnehmern waren leider nicht sehr viele Schachklub Zuger dabei.

Zwei Junioren-Resultate (Fabian Roshardt Rang 2 mit 6.5 aus 7 und Kai Röllin mit 3 aus 7) ermöglichten zusammen mit Yannick Raschle (Rang 15 im A-Turnier mit 3 aus 7) und Bruno Kälin (Rang 15 im B-Turnier mit 3.5 aus 7) das Zuger Sektionsergebnis von Rang 9 (17).

## U10 WM



rz. Die FIDE World Cadets Championship 2016 fanden in Batumi, Georgien statt. Ein 11-rundiges Turnier, an dem sich die Gelegenheit für Gavin bot, sich mit den besten der Welt, die in der U10 Kategorie bereits über 2200 Elo aufweisen, zu messen. In der ersten Runde wurde Gavin denn auch gleich gegen die Nummer 1 der Welt in dieser Alterskategorie gepaart. Natürlich eine sehr schwierige Aufgabe. Gavin spielte die Eröffnung gut, versuchte dann allerdings, rasch die Stellung zu vereinfachen und wickelte in ein für ihn klar schlechteres Endspiel ab. In den folgenden 4 Runden musste Gavin hart kämpfen, um 50% zu erreichen. Es wurde ihm schnell klar, dass die FIDE-Elo in diesem Alter wenig über die effektive Spielstärke aussagen. Auch Spieler mit 1000 oder 1200 Elo stellten sich als relativ solid spielende und sehr kämpferische Schachspieler heraus. Die Gegner waren gut vorbereitet, kannten die Eröffnungen und liessen sich nicht leicht überlisten. In der sechsten Runde fiel Gavin auf einen Eröffnungstrick in der sizilianischen Alapin-Variante rein und musste rasch die Segel streichen. Danach fand er es schwierig, zurück zu seinem Spiel zu finden. In der folgenden Runde 7 hatte Gavin eine klare Gewinnstellung, fand dann aber nicht die richtigen Züge, wich dem Dauerschach aus, um am Schluss wegen eines Figureneinstellers die Partie sogar noch zu verlieren. Dieser

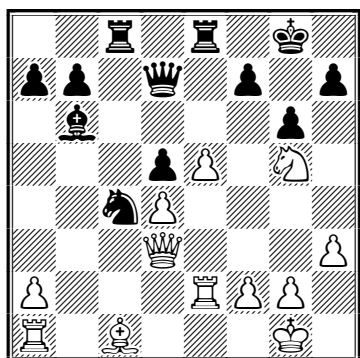
Verlust traf ihn hart. Er versuchte, die folgende Partie mit Ruhe und Konzentration anzugehen. Das gelang jedoch nicht – Gavin verlor auch die Runde 8 nach kurzer Zeit. Nun galt es, die letzten drei Runden trotz nicht optimalem Verlauf noch positiv und mit Kampfgeist in Angriff zu nehmen. Keine einfache Aufgabe. Gavin schaffte es jedoch, sich aufzufangen, gab nicht auf und holte zum Schluss noch 2 aus 3 Punkten. Insgesamt war das Turnier für Gavin sehr lehrreich. Er sah, wie auf Top-Niveau gekämpft wird, lernte, wie man in einem langen Turnier den Kampfgeist bewahren kann und erfuhr wie die – übrigens sehr gute – Betreuung der Schweizer Delegation an internationalen Turnieren funktioniert.

Nachfolgend die Partie aus der dritten Runde:

### Zweifel, Gavin – Srinivas, Atharva [C54]

WCH Batumi, U10, 21.10.2016

1.e4 e5 2.♟f3 ♞c6 3.♞c4 ♞c5 4.c3 ♟f6  
5.d4 exd4 6.e5 d5 7.♞e2 ♞e4 8.cxd4 ♞b6  
9.♞c3 ♞g4 10.0-0 ♞xc3 11.bxc3 0-0  
12.♞c2± ♞d7 13.♞a3 ♞fe8 14.♞fe1 ♞ad8  
15.h3 ♞h5 16.♞h4 ♞xe2 17.♞xe2 ♞a5  
18.♞f3 ♞c4 19.♞c1 c5 20.♞d3 cxd4  
21.cxd4 ♞c8 22.♞g5 g6



23.♞g3!? stellt eine Falle, die zu einer schönen Mattkombination führt 23...♞xd4 24.♞h4! ♞xa1?? 25.♞xh7+ ♟f8 26.♞h8+ ♟e7 27.♞f6+ ♟f8 28.♞h7+ ♟g8 29.♞h6 ♞xe5 30.♞xe5 ♞xe5 31.♞g7# 1-0

### Seniorenchach

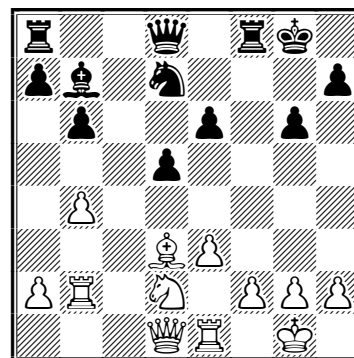
Die Turniere der Schweizer Schachsenioren werden weiterhin auch fleissig von Zuger besucht. Ganz gut lief es dabei Toni Brugger.

### Spörri, Maximilian – Brugger, Anton [A48]

SSS Ascona, 31.10.2016

1.d4 ♞f6 2.♞f3 g6 3.c3 ♞g7 4.e3 0-0  
5.♞d3 b6 6.0-0 ♞b7 7.♞bd2 d5 8.b4

♞bd7 9.♞e1 e5 10.♞xe5 ♞xe5 11.dxe5  
♞d7 12.e6 fxe6 13.♞b2 c5 14.♞b1 cxb4  
15.cxb4 ♞xb2 16.♞xb2



16...♞f6! Dieser einfache Doppelangriff gewinnt Material. 17.♞c2 ♞xf2+ 18.♟h1 ♞e5 19.♞e4 ♞h4 20.♞d6 ♞xb4 0-1

Ascona, 51 Teilnehmer, 9 Runden

12. Toni Brugger 5

Pontresina, 50 Teilnehmer, 9 Runden

5. Toni Brugger 6

25. Kurt Baumann 4.5

26. Bruno Kälin 4.5

### Klubturniere

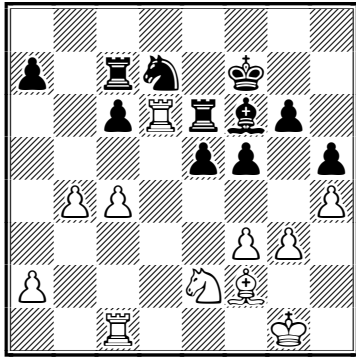
In der Klubmeisterschaft bleibt noch eine Runde zu spielen. Ich bin mit einem Punkt Vorsprung auf die Zielgerade eingebogen. Die Siegerehrung wird voraussichtlich noch in diesem Jahr stattfinden – zusammen mit einem Weihnachtsblitzturnier.

Die Zuger Challenge 2016 ist beendet. Bruno Kälin hat die sechste Partie gegen Zlatko Musil gewonnen und damit den Zweikampf mit 4:2 für sich entschieden.

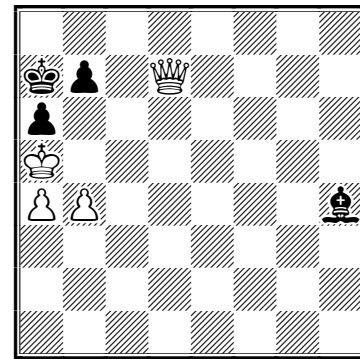
### Musil, Zlatko – Kälin, Bruno [B22]

Zuger Challenge 2016, Partie 6, 25.10.2016

1.e4 c5 2.c3 d5 3.♞b5+ ♞c6 4.♞a4 ♞d6  
5.exd5 ♞xd5 6.♞xc6+ bxc6 7.f3 ♞f6  
8.♞e2 e5 9.0-0 ♞e7 10.♞g3 0-0 11.♞a3  
♞e6 12.♞c2 ♞d7 13.♞e1 ♞c7 14.♞e3 g6  
15.♞c4 ♞d7 16.d3 ♟g7 17.♞c2 h6 18.♞e2  
♞xc4 19.dxc4 ♞h4 20.♞e4 ♞f6 21.♞e3  
♞ae8 22.♞ad1 ♞e6 23.♞g4 ♟h7 24.♞e4  
♞g7 25.♞d3 ♞e7 26.♞d6 ♞xd6 27.♞xd6  
♞b8 28.b3 f5 29.♞f2 ♞c8 30.♞ed1 ♞c7  
31.h4 h5 32.♞e2 ♞f6 33.g3 ♟g7 34.♞c1  
♟f7 35.b4 cxb4 36.cxb4 ♞e6 bis hier stand  
Zlatko besser.



Das neue Problem: Material ist nicht alles.  
Schwarz am Zug gewinnt.



37.♖cd1? ♜xd6 die Wende: mit diesem logischen Zug verliert Weiss einen Bauern ohne Kompensation 38.♖xd6 ♙e7 39.♖d3 ♙xb4 40.♗f1 ♗e6 41.♘c1 ♙c5 42.♙e1 ♖b7 43.♘b3 ♙e7 44.♙f2 ♖b4 45.♖c3 ♖a4 46.♖c2 ♙b4 47.♖e2 ♗f6 48.f4 exf4 49.♙d4+ ♗f7 50.gxf4 ♙d6 gewinnt einen 2. Bauern 51.♙e3 ♖xc4 52.♖d2 ♗e7 53.♘a5 ♖c3 54.♗e2 ♙b4 55.♘b3 ♖xe3+ mit dem Turm-/Läufertausch ist die Partie definitiv entschieden 56.♗xe3 ♙xd2+ 57.♗xd2 ♗d6 58.♗c3 ♗d5 59.♘d2 ♘c5 60.♘f3 ♘e6 der 3. Bauer fällt 61.♗b4 ♘xf4 62.♗a5 c5 63.♗a6 c4 64.a4 ♘d3 65.♘d2 ♘c5+ 66.♗b5 c3 67.♘c4 f4 68.♘a3 f3 69.♘c2 ♘e4 70.♗b4 ♗e5 71.♗c4 f2 72.♘e3 f1♙+ 73.♘xf1 ♘d2+ 0-1

Kommentar: Bruno Kälin

## Jugendschach

pt. In Wil SG fand bereits das erste (von vier) Qualifikationsturnieren für die Schweizermeisterschaften 2017 statt. Gavin Zeifel erreichte in der Kategorie U12 Rang 6 von 46 mit 3.5 aus 5.

Im Volksschachturnier in Cham gewann Fabian Roshardt das U18-Turnier mit 7 aus 7. Gavin Zweifel gewann die Kategorie U13 mit 6.5 aus 7.

## Rätselecke

Lösung des Problems in Chess News 4/2016:

1.♙c8+ ♙g8 2.♙e8 ♗g7 3.♙g6+ ♗h8 4.♙f7!  
Die Dame opfert sich für zwei Leichtfiguren.  
Das resultierende Bauernendspiel ist klar.  
4...♙xf7 5.♗xf7 ♘f8 6.♗xf8 ♗h7 7.♗f7 ♗h6  
8.♗xf6 +-

## Impressum

Redaktion: Willi Dürig

Beiträge: Willi Dürig, Bruno Kälin, Paul Tschudi,  
Richard Zweifel