

# CHESS NEWS

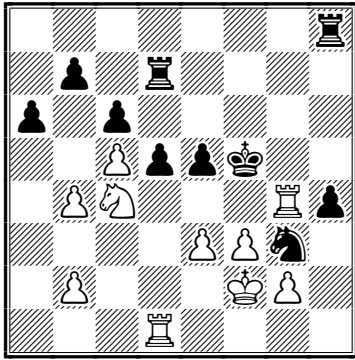
6 / 2011

Inhalt: SMM  
SGM  
IGM  
U1800-Turnier  
Klubmeisterschaft  
Seniorenchach  
Jugendschach  
Turnierresultate  
Turniervorschau  
Rätselecke



## SMM

Gegen die Chessflyers aus Kloten ging Zug 1 als deutlicher Favorit ins Aufstieggspiel – an fünf von sechs Brettern hatten wir mehr Führungspunkte. Schlussendlich konnten wir aber nur eine Partie gewinnen. Mitentscheidend für die Niederlage war mein grässlicher Aussetzer am ersten Brett (hätte ich gewonnen, wären wir mit dem 3:3 wegen den besseren Brettpunkten aufgestiegen!):



Den letzten schwarzen Zug ♖a5-c4 wollte ich mit 33...♗e4?? widerlegen. 34.fxe4 geht nicht weil dann der ♖g4 nicht mehr gedeckt ist, und nach einem Königszug kommt ♗f6, das deckt meinen ♗d7, greift den ♖g4 an und droht auch noch dxc4 – so etwa dachte ich. Alles falsch! Weiss spielte einfach 34.♖xe4 was wegen 34...fxe4 35.♗xd7 eine Figur gewinnt. Noch besser gewesen wäre aber "das nicht spielbare" 34.fxe4, denn nach 34...♗xg4 kommt die Gabel ♗xe5+ und Weiss holt sich den Turm mit Zinsen zurück.

Musil, Zlatko – Iseli, Heinz [A47]

SMM (A), Chessflyers 1 – Zug 1, 29.10.2011

1.d4 e6 2.♗f3 ♗f6 3.e3 b6 4.♗d3 ♗b7 5.♗bd2 d6 6.b3 ♗e7 7.♗b2 ♗bd7 8.0-0 d5 9.♗e2 0-0 10.♖ac1 a6 11.♖fe1 c5 12.c3 ♖e8 13.e4 dxe4 14.♗xe4 ♗xe4 15.♗xe4 ♗xe4 16.♗xe4 ♗f6 17.♗e2 ♗c7 18.h3 ♗d6 19.dxc5 ♗xc5 20.c4 ♗h5 21.♗e5 ♗g3 22.♗f3 ♗f5 23.♖e4 ♖ad8 24.♖ce1 ♗d2 25.♖1e2 ♖ed8 26.g3 ♖xe2 27.♖xe2 ♗d4 28.♗xd4 ♗xd4 29.♗c6 ♗d7 30.♗xd4 ♖xd4 31.♖c2 a5 32.a3 ♗f8 33.♗f1 ♗d6 34.♗g2 ♗d3 35.♗a8+ ♗e7 36.c5 bxc5 37.♗a7+ ♗f6 38.♗xc5 ♗b8 39.♖c3 ♗b7+ 40.♗h2 ♗d1 41.♗c6 ♗xc6 42.♖xc6 Dieses Turmenspiel sollte eigentlich zu halten sein. Aber Schwarz verpasst im Folgenden mehrmals die Gelegenheit die Stellung zu vereinfachen, bzw. Bauern zu tauschen. 42...♗d3 43.♖b6 h5 44.♗g2 g6 45.♗f1 ♗f5 46.♗e2 ♖c3 47.f3 g5 48.♖b5+ e5 49.a4 f6 50.b4 axb4 51.♖xb4 ♖a3 52.g4+ hxg4 53.hxg4+ ♗e6 54.♗f2 ♗e7 55.♖b7+ ♗d6 56.♖a7 ♗e6 56...e4!? 57.a5 ♖a2+ 58.♗g3 ♖a3 59.♖a6+ ♗e7

60.♗f2 ♖a2+ 61.♗e3 ♖a3+ 62.♗e4 ♖a4+ 63.♗d5 ♖f4 64.♖a7+ ♗d8 65.a6 ♖xf3 66.♖f7 ♗d3+ 67.♗e6 e4 68.a7 1-0

## SGM

Zug 1 ist mit zwei knappen Niederlagen in die neue SGM-Saison gestartet. Mit Tribschen 1 und Réti 2 hatten wir es allerdings mit ziemlich starken Teams zu tun. Umso besser ist es dafür den beiden anderen Mannschaften ergangen – beide konnten ihre ersten zwei Begegnungen gewinnen!

Baumann, Kurt – Budisin, Stanislav [B42]

SGM (1), Oftringen 1 – Zug 1, 12.11.2011

1.e4 c5 2.♗f3 e6 3.d4 cxd4 4.♗xd4 a6 5.♗d3 ♗f6 6.0-0 ♗c7 7.♗e2 d6 8.c4 ♗e7 9.♗c3 ♗bd7 10.♗e3 ♗e5 11.f3 ♗xd3 12.♗xd3 ♗d7 13.b3 ♗e5 14.♗d2 ♗d7 15.♖ac1 0-0 16.♖fd1 ♖fd8 17.♗h1 ♗e8 18.♗f2 ♗a5 19.a4 ♗d7 20.♗d2 ♗h5 21.f4 g5 22.f5 ♗f8 23.♖f1 d5 24.cxd5 ♗d6 25.g4 ♗xg4 26.♖g1 ♗h3 27.♗xg5 1-0

## IGM

Vier Runden, drei Punkte – dies ist die Zwischenbilanz in der IGM. In den restlichen drei Runden spielen wir noch gegen die drei Mannschaften, die momentan in der Tabelle hinter uns platziert sind. Es sollten also schon noch ein paar Punkte dazukommen.

Siegel, Adrian – Muheim, Roland [A48]

IGM (2), Altdorf 1 – Zug 1, 07.11.2011

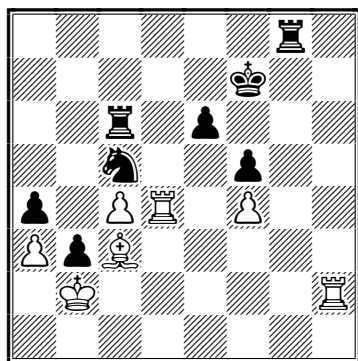
1.d4 ♗f6 2.♗f3 g6 3.♗g5 ♗g7 4.♗bd2 h6 5.♗h4 g5 6.♗g3 d6 7.c3 0-0 8.e4 a6 9.a4 ♗bd7 10.♗d3 ♖e8 11.0-0 e5 12.♖e1 ♗f8 Bis hierher ist der Computer noch zufrieden mit der schwarzen Stellung, doch er schätzt die Position falsch ein, denn Weiss steht schon bedeutend besser. 13.♗c4 ♗g4 Dieser vermeintlich gute Zug stellt mindestens einen Bauern ein. 14.dxe5 ♗h5 15.exd6 ♗xg3 16.dxc7 Da gibt es halt diesen kleinen Zwischenzug und schon hat weiss zwei Mehrbauern. 16...♗xc7 17.hxg3 ♖ad8 18.♗c2 ♗xf3 Wohl kaum gut in der offenen Stellung auch noch den Läufer zu geben, zudem erlaubt es einen Angriff auf der h-Linie. 19.gxf3 ♗d7 Hier dachte wohl Schwarz selber an einen Angriff auf der h-Linie (das Feld h3 lockt) ... 20.♗f1 ... und aus ist es mit den schwarzen Angriffsträumen. 20...♗g6 21.♖ed1 ♗c7 22.♗e3 und die Felder f5 und d5 locken. 22...♗e5 23.♗g2 h5 24.♗e2 Gegen den Durchbruch g4 gerichtet und macht gleich-

zeitig die h-Linie frei. 24...♖c6 25.♘f5 ♔f8 Ein unnötiger Zug, denn Weiss würde nie den Riesen-Springer gegen den schlechten Läufer abtauschen. 26.♗h1 ♖g6 27.♗ad1 h4 28.b4 Um den Wirkkreis des Läufers f8 weiter einzuschränken. 28...♗c8 29.♖b3 ♗ed8 30.c4 30.♗xd8 ♗xd8 31.gxh4 gxh4+ 32.♙f1 ♖f6 33.♗xh4 mit weiterem Bauerngewinn wäre möglich gewesen, doch mir strebte in dieser von einer höheren Warte aus gesehenen gewonnen Stellung nach Höherem. 30...♗xd1 31.♗xd1 g4 32.♘h4 gxf3+ 33.♙xf3 ♖f6 33...♖e6 34.♗d5 34.c5 und weiter gegen den Läufer gerichtet. 34...♗d8 35.♗d5 ♔e7 36.♖d1 ♘xf3 37.♘xf3 ♗b8 38.♖d4 ♖c6 39.♖d1 b6 40.♘e5 bxc5 Nach langem Leiden noch ein "kleiner" Fehler. 1–0

Kommentar: Adrian Siegel

Staub, Osi – Flecklin, Othmar

IGM (2), Altdorf 1 – Zug 1, 07.11.2011



Weiss steht mit dem Rücken zur Wand. Osi bot hier Remis an – wie sich zeigt, können Remisangebote zur richtigen Zeit erstaunliches bewirken. Die schwarze Antwort 47...♗c7?? verliert nach 48.♗h7+ ♗g7 49.♗xg7+ ♙xg7 50.♗d7+ einfach einen Turm. Danach wollte Othmar Flecklin sich's noch zeigen lassen und spielte bis zum bitteren Ende bzw. Matt weiter.

## U1800-Turnier

Mit seinem Sieg in der Schlussrunde gegen Karl Gehringer hat Bruno Kälin die Sache klar gemacht und das U1800-Turnier erstmals gewonnen. Die Plätze zwei und drei machten Osi Staub und Toni Dilitz in der Direktbegegnung aus. Osi behielt dabei das bessere Ende für sich.

Gehringer, Karl – Kälin, Bruno [A47]

U1800 (7), 25.10.2011

1.d4 ♘f6 2.♘f3 e6 3.g3 b6 4.♔g2 ♔b7 5.0–0 ♔e7 6.♗e1 d5 7.♘bd2 ♘bd7 8.c4 0–0 9.♖c2 h6 10.a3 c5 11.e3 ♗c8 12.♖b3 ♖c7 13.♖a2 dxc4 14.♖xc4 ♔d5 15.♖d3 ♖b7 16.♘h4

Besser wäre e4. 16...♙xg2 17.♘xg2 cxd4 18.♖xd4 ♗fd8 19.♖f4 ♘c5 20.♖f3 ♖c7 Am Damentausch habe ich kein Interesse. 21.♖f4 e5 22.♖c4 ♖b7 23.♖e2 ♘d3 24.♗f1 ♗c2 25.♗b1 Verliert eine Figur. 25...♘xc1 26.♖f3 ♖xf3 Jetzt tausche ich die Dame gern, die Partie ist entschieden. 27.♘xf3 ♘d3 28.b4 ♘e4 29.♘ge1 ♗xf2 30.♘xd3 ♗xf1+ 31.♙xf1 ♗xd3 32.♘xe5 ♗xa3 33.♘c6 Der letzte Fehler. ♘d2+ 0–1

Kommentar: Bruno Kälin

1. Kälin Bruno	5.5	26.5
2. Staub Oswald	5.0	24.0
3. Dilitz Toni	4.5	25.5
4. Gehringer Karl	4.0	27.0
5. Liker Edmund	4.0	23.0
6. Klaus Ortwin	3.0	27.5
7. Peter Edy	3.0	27.0
8. Cautero Tiziano	3.0	22.5
9. Ilic Kosta	3.0	22.0
10. Koch Werner	3.0	22.0
11. Gretener Frieda	3.0	21.5
12. Bachmann Urs	1.0	25.5

## Klubmeisterschaft

Die Entscheidung in der diesjährigen Klubmeisterschaft ist schon vor einiger Zeit gefallen. Der Vollständigkeit halber hier noch die Schlussrangliste:

1. Dürig Willi	6.0	17.50
2. Musil Zlatko	5.5	15.00
3. Zindel Ernst	4.5	13.75
4. Baumann Claude	3.5	9.00
5. Baumann Kurt	2.5	7.00
Staub Osi	2.5	7.00
7. Kälin Bruno	2.5	5.75
8. Schwerzmann Arthur	1.0	2.50

Das nun langsam zur Tradition gewordene (Weihnachts-) Blitzturnier nach der Siegerehrung wurde von Serge Wilhelm gewonnen. Ein Dankeschön an Zlatko Musil für die Organisation und die gespendeten Naturalpreise.

## Senioren-schach

Das Innerschweizer Seniorenturnier ist noch immer nicht ganz beendet. Als kleines Trostpflaster für ein sonst nicht optimal verlaufendes Turnier gelang Paul Tschudi ein Sieg gegen das Innerschweizer Urgestein Kobo Rickenbach:

Tschudi, Paul – Rickenbach, Jakob [D79]

Zentralschweizer Seniorenturnier, 10.11.2011  
1. ♖f3 d5 2. g3 ♗d7 3. d4 g6 4. c4 c6 5. cxd5 cxd5  
6. ♗c3 ♗gf6 7. ♖f4 ♖g7 8. ♖g2 0–0 9. 0–0 ♗b6  
10. ♖c1 ♗h5 11. ♖d2 ♖d7 12. ♗e5 ♖e8 13. ♖b3  
e6 14. ♗b5 ♖xb5 15. ♖xb5 ♖e8 16. ♖a5 ♖xe5  
17. dxe5 ♖d7 18. ♖xd7 ♗xd7 19. ♖c7 ♗xe5  
20. ♖xb7 ♗c4 21. ♖c3 ♖eb8 22. ♖xb8+ ♖xb8  
23. b3 ♗b6 24. ♖c1 ♖c8 25. e3 ♗f6 26. ♖b2  
♖xc1+ 27. ♖xc1 ♗f8 28. ♖b2 ♗fd7 29. ♗f1 f5  
30. ♗e1 ♗e7 31. ♖f1 ♗d6 32. ♗d2 e5 33. ♖a3+  
♗e6 34. ♖b5 ♗f6 35. f3 e4 36. ♖e2 g5 37. ♖b2  
h6 38. ♖d4 ♗fd7 39. f4 g4 40. a4 ♗b8 41. ♖b5  
♗c8 42. ♗c3 a6 43. ♖e2 ♗e7 44. ♗b4 ♗ec6+  
45. ♗c5 ♗a5 46. ♗b4 ♗bc6+ 47. ♗c3 ♗b8 48. b4  
♗ac6 49. b5 ♗xd4 50. ♗xd4 ♗d6 51. a5 axb5  
52. ♖xb5 ♗c6+ 53. ♖xc6 ♗xc6 54. a6 ♗b6  
55. ♗xd5 ♗xa6 56. ♗e5 ♗b5 57. ♗xf5 ♗c4  
58. ♗xe4 1–0

## Jugendschach

pt. An den Zentralschweizer Jugendschachmeisterschaften gelang Fabian Roshardt als 10jährigem in der Kategorie U13 der Sprung auf das Podest (Rang 3, 5 Punkte aus 7, 17 Teilnehmende).

Im Turnus für die Schweizermeisterschaften 2012 fand nun bereits ein Qualifikationsturnier in Wil statt. Ohne Druck auf die Finalplätze erzielte Fabian mit der neuen Bedenkzeit in der höheren Kategorie U12 erwartete 2 Punkte aus 5 Partien. Ausserdem beteiligte er sich auch – in Kooperation mit dem Schachklub Cham – an weiteren U10-Turnieren mit kurzer Bedenkzeit: Münchenbuchsee: 2. Rang mit 5½ aus 7, Payerne: 7. Rang mit 5 aus 7.

Am Chamer Dorfturnier siegte Fabian in der Kategorie U10 mit dem Punktemaximum von 5 aus 5.

Orlando Brunner spielte in Münchenbuchsee sein erstes Einzelturnier. Er erreichte in der Kategorie U13 2½ aus 7 und wurde damit 25.

## Turnierresultate

Winterthurer Schachwoche

AT, 9 Runden, 90 Teilnehmer:

5. Claude Baumann 6.5, 32. Kurt Baumann 5

Baumann, Claude – Krüger, Michael [D45]

Winterthurer Schachwoche, AT (5), 12.10.2011  
1. d4 d5 2. ♗f3 ♗f6 3. c4 c6 4. e3 e6 5. ♖e2 ♖d6  
6. ♗c3 ♗bd7 7. ♖c2 b6 8. 0–0 ♖b7 9. e4 dxe4  
10. ♗g5 ♖c7 11. g3 c5 12. ♗b5 ♖c6 13. d5 exd5  
14. cxd5 ♗xd5 15. ♖xe4+ ♗f8 16. ♖f5 ♗7f6  
17. ♖d1 ♗e3 18. ♖f3 ♖xb5 19. ♖xe3 ♖xf3  
20. ♖xf3 ♖d8 21. ♖f4 ♖e7 22. ♖xd8+ ♖xd8

23. ♖d1 ♖e8 24. ♖a8 ♖e7 25. ♖xa7 h6 26. ♗f3  
g5 27. ♖e5 ♖d8 28. ♖b8 ♗g7 29. ♖c8 ♖e7  
30. ♖b7 ♖d8 31. ♖c3 ♖e6 32. ♖e1 ♖f5 33. ♗e5  
♖e6 34. ♗c6 ♖d6 35. ♗e5 ♖c7 36. ♖xc7 ♖xc7  
37. ♗g4 ♖d8 38. ♖d1 ♖e8 39. ♖xd8 1–0

Luzerner Open

Kat. A, 7 Runden, 57 Teilnehmer:

32. Hans Speck 3.5, 46. Anton Brugger 2.5,  
56. Roman Deuber 2

## Turniervorschau

5. Zuger Seniorenturnier

21. Januar 2012, Betagtenzentrum Neustadt

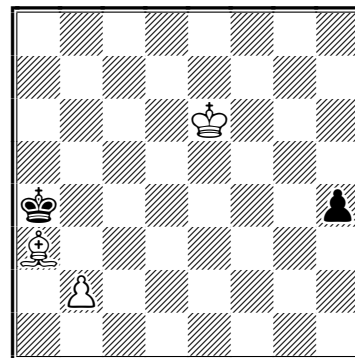
Anmeldung: Kosta Ilic, 041 741 83 71

## Rätselecke

Lösung des Problems in Chess News 5/2011:

1. ♖c2+! [1. ♖g5+? ♗f1 2. ♖h5 ♗g2 3. ♖xh7 h1♖  
4. ♖xh1 ♗xh1 5. ♗d4 ♗g2 6. ♗c5 ♗f3 7. ♗b6  
♗e4 8. ♗xb7 ♗d5 9. ♗xa6 ♗c6=] 1... ♗g1  
2. ♖c1+ ♗g2 3. ♖h1! ♗xh1 [3... ♗g3 4. ♗e2 ♗g2  
5. ♗e1 h6 6. ♗e2 h5 7. ♗e1 h4 8. ♗e2 h3 9. ♗e1  
♗g3 10. ♗f1 (Zugzwang) +-] 4. ♗f2 h6 5. ♗f1  
h5 6. ♗f2 h4 7. ♗f1 h3 8. ♗f2 (Zugzwang) b6  
9. axb6 a5 10. b7 a4 11. b8♖ a3 12. ♖b1#

Das neue Problem: Weiss am Zug. Kann er mehr als Remis rausholen?



○

## Impressum

Redaktion: Willi Dürig

Beiträge: Kurt Baumann, Willi Dürig, Bruno Kälin,  
Adrian Siegel, Osi Staub, Paul Tschudi