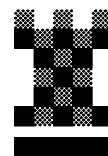


S C H A C H K L U B



Z U G

CHESS NEWS

6 / 2012

Inhalt: GV 2013
Zürcher Weihnachtsopen
IGM
Juniorenschach
Klubmeisterschaft
Seniorenschach
SGM
Turniervorschau
Rätselecke



GV 2013

Die nächste GV wird wie üblich Ende März oder Anfang April stattfinden. Der genaue Termin wird in den nächsten "Chess News" bekanntgegeben.

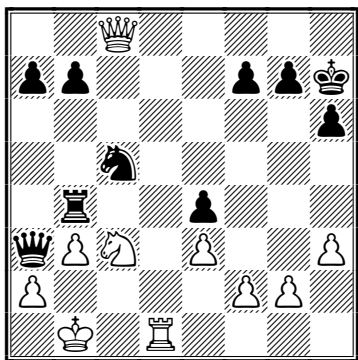
Ich möchte daran erinnern, dass Vereins- und Verbandsaustritte bis spätestens Mitte Januar erfolgen müssen, da bis dann die Mitglieder-daten an den Innerschweizer Schachverband und an den Schweizerischen Schachbund gemeldet werden müssen.

Zürcher Weihnachtsopen

Unter den über 350 Teilnehmern des Zürcher Weihnachtsopen waren auch einige Zuger dabei. Das Meisterturnier, in dem mit Alexei Shirov ein Top-Grossmeister mitspielte, war wieder sehr stark besetzt.

Milekic, Daniel – Moor, Olivier [D36]
Weihnachtsopen (M) (5), 29.12.2012

1.d4 d5 2.c4 e6 3.♘f3 ♘f6 4.♘c3 ♘bd7 5.♙g5
♙e7 6.cxd5 exd5 7.e3 c6 8.♖c2 0-0 9.♙d3
♙e8 10.h3 ♘f8 11.♙f4 ♙e6 12.0-0-0 letzter
Buchzug 12...♖a5 13.♘g5 c5 14.dxc5 ♙ac8
15.♙b1 ♙xc5 16.♘xe6 ♘xe6 17.♙e5 ♘e4
18.♙xe4 dxe4 19.♙d6 ♙xd6 20.♙xd6 ♙c4
21.♖b3 ♙b4 22.♖d5 ♖a3 23.b3 h6 24.♙d7 ♙f8
25.♙d1 ♘c5 26.♙d8 ♙xd8 27.♖xd8+ ♙h7
28.♖c8? 28.♖d5 um den wunden Punkt b3 zu
decken und Dauerschach auf f5 und c8 zu
"drohen".



28...♙xb3+! 29.axb3 ♖xb3+ 30.♙c1 ♖xc3+
31.♙b1 ♖b3+ 32.♙c1 ♖c3+ 33.♙b1 ♖b4+
34.♙c2 ♖c4+ 35.♙b1 ♖b4+ 36.♙c2 g6 37.♙d8
♖b3+ 38.♙d2 ♖b2+ 39.♙d1 ♘d3 40.f3 ♘f2+
41.♙e1 ♘d3+ 42.♙d1 a5 43.fxe4 ♘f2+ 44.♙e1
♘xe4 45.♖c7 ♖f2+ 46.♙d1 ♖f1+ 47.♙c2
♖xg2+ 48.♙d3 ♖f3 49.♖e7 ♘c5+ 50.♙c4 ♘e6
51.♙d6 ♖e4+ 52.♙d4 b5+ 53.♙c3 ♖xe3+
54.♙d3 ♖c1+ 55.♙b3 ♖c4+ 56.♙b2 ♖xd3 0-1

Kat. M, 133 Teilnehmer, 7 Runden

36. Olivier Moor 4
63. Roland Levrand 3.5

Kat. A, 218 Teilnehmer, 7 Runden

82. Yannick Raschle 4
101. Marco Senn 3.5

Blitzturnier, 102 Teilnehmer, 9 Runden

38. Willi Dürig 5
85. Hans Speck 3

IGM

Zug 1 liegt in der aktuellen Tabelle nach vier Runden mit (nur) zwei Mannschaftspunkten auf Rang fünf. Da es Ende Saison zwei Absteiger geben wird, sieht das etwas ungemütlich aus. Allerdings werden wir in den verbleibenden drei Runden noch gegen die drei Teams spielen die hinter uns platziert sind. Da müssten die für den Ligaerhalt benötigten Punkte doch noch zu holen sein.

Juniorenschach

pt. Am Volksschachturnier in Cham nahm von uns Noel Friedrich teil. Er wurde guter Dritter in der Kategorie U13.

Am Jubiläums-Schülerturnier 80 Jahre Wollishofen kämpfte ein Zuger Trio um die Punkte. In der zusammengelegten Kategorie U18/U14 hielten sich unsere drei Elfjährigen prächtig: Artem Sinodov 4 aus 7, Rang 12, Noel Friedrich 3/16 und Linus Schlumberger 3/21 (28 Teilnehmende).

Der Bestand an Schülern und Junioren erlaubt nun auch wieder die Teilnahme an der SJMM (Schweizerische Jugend-Mannschafts-Meisterschaft). Bereits ist die 1. Runde der Austragung 2013 gespielt. Wir bekamen es mit Cham 2 zu tun. Der Match hätte 4:0 für uns oder 3:1 für Cham enden können. So gesehen ist das tatsächliche Resultat 2:2 vielleicht ganz realistisch. Es gewannen Orlando Brunner und Artem Sinodov.

Klubmeisterschaft

Ich wiederhole mich, aber es sind noch immer einige verschobene Partien nachzuspielen. Die Siegerehrung konnte deshalb nicht wie geplant vor Weihnachten stattfinden. Stattgefunden hat an diesem Abend jedoch das Weihnachts-Blitzturnier. Ein voller Erfolg: fünf Teilnehmer/innen, einer ging nach der ersten Runde bereits wieder und die restlichen Vier

hatten dann wenig später auch keine Lust mehr. Schade vor allem für Zlatko Musil, der das ganze organisiert und die Preise beschafft hatte.

Die Entscheidung um den Turniersieg ist inzwischen gefallen. Richard Zweifel hat in seinen elf Partien nur zwei Remis abgegeben und liegt uneinholbar in Führung. Noch offen ist aber das Rennen um den Titel des Klubmeisters.

Seniorenchach

Die Zentralschweizer Seniorenmeisterschaft 2012 ist beendet. In der Kategorie A erreichte Hans Speck den ausgezeichneten zweiten Schlussrang. Toni Brugger verpasste das Podest nur knapp, weniger gut lief es hingegen Bruno Kälin und Paul Tschudi. In der Kategorie B war mit Kosta Ilic nur ein Zuger dabei.

Zentralschweizer Seniorenmeisterschaft 2012:

Kat. A, 11 Teilnehmer, vollrundig

2. Hans Speck	7.5
4. Toni Brugger	6
9. Bruno Kälin	3.5
10. Paul Tschudi	2.5

Kat. B, 11 Teilnehmer, vollrundig

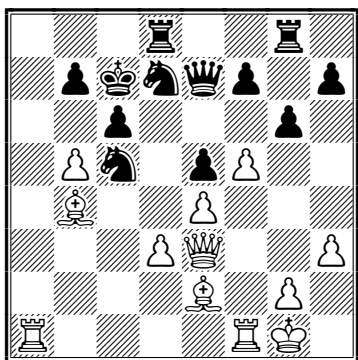
8. Kosta Ilic	4
---------------	---

Ernst Zindel spielte vor Weihnachten am Senioren-Turnier in Gstaad mit. Er wurde mit 5.5 Punkten aus neun Partien Fünfter von 29 Teilnehmern.

Zindel, Ernst – Iberg, Gottlieb [C30]

Seniorenturnier Gstaad, 17.12.2012

1.e4 e5 2.f4 ♗c5 3.♖f3 d6 4.c3 ♘f6 5.d3 ♗g4 6.h3 ♗xf3 7.♗xf3 ♘bd7 8.♗e2 c6 9.♘d2 ♗e7 10.♘c4 0–0–0 11.b4 ♗b6 12.a4 d5 13.♘xb6+ axb6 14.f5 d4 15.♗d2 dxc3 16.♗xc3 g6 17.0–0 ♖hg8 18.♗e3 ♘c7 19.b5 ♘c5 20.a5 ♘fd7 21.axb6+ ♘xb6 22.♗b4 ♘bd7



23.b6+ 1–0 Schwarz verliert mindestens eine Figur oder wird sogar matt (nach ♘xb6).

SGM

Der Start in die SGM ist den drei Zuger Teams unterschiedlich gut gelungen. Zwei Siege und eine (ärgerliche) Niederlage lautet die Bilanz von Zug 1 – damit können wir einigermaßen beruhigt in die Zukunft schauen.

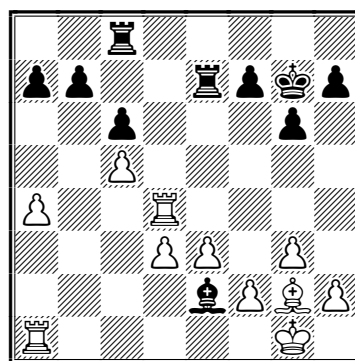
Von grösseren Personalproblemen beeinträchtigt war Zug 2. In der dritten Runde gab's dann doch den ersten Mannschaftspunkt. Die nächste Runde wird hier sehr wichtig: zu Gast in Zug ist Oftringen – zur Zeit noch ohne Punkte am Tabellenende. Mit einem Sieg wären wir schon drei Punkte vom Abstiegsplatz entfernt.

Nach der sehr erfolgreichen letzten Saison gab es bei unserem Junioren-Team eine Blutauffrischung. Einige der eingesetzten Spieler spielten ihre ersten "echten" Turnierpartien. In der dritten Runde hätte es mit etwas mehr Schlachtenglück bereits zu einem ersten Mannschaftsremis gereicht – siehe Partie unten.

Levrant, Roland – Lampart, Alfons [A16]

SGM (3), Zug 1 – Entlebuch 1, 15.12.2012

1.♖f3 ♘f6 2.g3 g6 3.♗g2 ♗g7 4.0–0 0–0 5.c4 d5 6.cxd5 ♘xd5 7.♘c3 ♘b6 8.d3 ♘c6 9.♗d2 e5 10.♗c1 ♘d4 11.♗h6 ♘d5 12.♗xg7 ♘xc3 13.♘xd4 ♘xg7 14.bxc3 exd4 15.cxd4 ♖e8 16.e3 c6 17.a4 ♗a5 18.♗c5 ♗xc5 19.dxc5 ♗g4 20.♖fb1 ♖e7 21.♖b4 ♗e2 22.♖d4 ♖c8?? Weiss steht deutlich besser. Bei seinem letzten Zug hat Schwarz eine einfache Drohung übersehen.



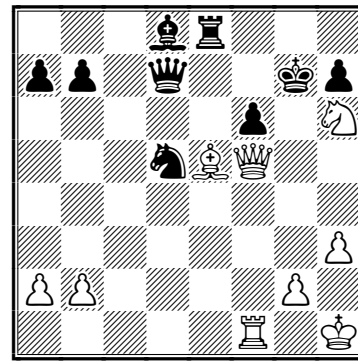
23.♖e1 1–0 Der Läufer geht verloren.

Meisel, Frank – Krumm, Eckhard [B21]

SGM (3), Zug 1 – Entlebuch 1, 15.12.2012

1.e4 c5 2.f4 d6 3.♖f3 ♘f6 4.♘c3 g6 5.♗e2 ♗g7 6.0–0 ♘c6 7.d3 a6 8.h3 0–0 9.a3 b5 10.♗e1 b4 11.♘d5 e6 12.♘e3 d5 13.e5 ♘d7 14.axb4 cxb4 15.b3 ♗b6 16.♘h1 f6 17.♗h4 ♘d4 18.♗d1 ♘xf3 19.♖xf3 fxe5 20.♘g4 e4 20.♘g4?? Vom Regen in die Traufe. Weiss hätte sich mit dem Bauernverlust nach 20.fxe5 abfinden müssen. Er wollte es besser machen. Nach dem

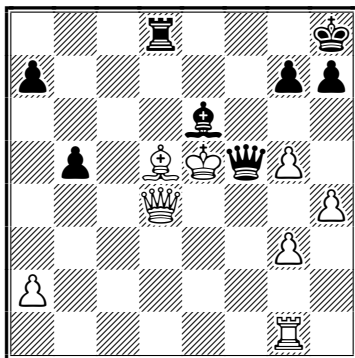
Partiezug geht aber wegen 20...e4 ein ganzer Turm verloren. Den Rest hätte man sich sparen können. 21.♖g3 ♕xa1 22.♘h6+ ♖h8 23.♗e7 ♕f6 24.♘f7+ ♔g7 25.f5 ♕xe7 26.fxg6 hxg6 27.♕h5 ♖xf7 28.♖xg6+ ♔f8 29.♕h6+ ♔e8 30.♖g7 ♘e5 31.♖g8+ ♔d7 0–1



Wahl, Peter – Speck, Hans [A80]

SGM (3), March-Höfe 1 – Zug 2, 15.12.2012

1.d4 f5 2.♘c3 d5 3.♘f3 ♘f6 4.♕f4 c6 5.h4 e6 6.e3 ♕e7 7.♘e5 ♘bd7 8.♕e2 ♘xe5 9.♕xe5 0–0 10.g4 ♘e4 11.♘xe4 fxe4 12.g5 ♕d6 13.♕g3 ♕xg3 14.fxg3 ♗d6 15.♖g1 ♗b4+ 16.♗d2 ♗xb2 17.♗c1 ♗c3+ 18.♔d1 e5 19.dxe5 ♗xe5 20.♖b1 d4 21.♕c4+ ♔h8 22.♗b2 c5 23.♔d2 b6 24.exd4 cxd4 25.♖bf1 ♕h3 26.♖xf8+ ♖xf8 27.♗b5 ♗d6 28.♗d5 ♗c7 29.♗xd4 ♖d8 30.♕d5 b5 31.♔e3 ♕e6 32.♔xe4 ♗xc2+ 33.♔e5 ♗f5# 0–1 Eine hübsche Schlussstellung:



Den Pechvogel-Preis in der dritten Runde erhält Paul Tschudi. Nach der Eröffnung war der Gegner überspielt, dann begann er sich aber zu wehren:

Mienert, Arnold – Tschudi, Paul [B12]

SGM (3), Mutschellen 1 – Zug 3, 15.12.2012

1.e4 c6 2.d4 d5 3.e5 ♕f5 4.♕d3 ♕xd3 5.♗xd3 e6 6.♘e2 ♗a5+ 7.♘d2 ♗a6 8.♗e3 ♘d7 9.0–0 c5 10.c3 ♖c8 11.♘g3 ♘e7 12.f4 ♘c6 13.f5? cxd4 14.cxd4 ♘xd4! Der wichtigste Bauer in der weissen Stellung ist weg. 15.fxe6 ♗xe6 16.♘b3? Und nun auch noch die Qualität. 16...♘c2 17.♗f4 ♘xa1 Schwarz steht auf Gewinn. Allerdings hat Weiss immer noch genug (Angriffs-) Material um Unruhe zu stiften. 18.♘xa1 ♕c5+ 19.♔h1 0–0 20.♘b3 ♗xe5 21.♗a4 ♗e6 22.♕d2 ♕b6 23.♗h4 ♖c4 24.♗h5 ♘f6 25.♗f3 ♗g4 26.♗d3 ♖e8 27.h3 ♗d7 28.♘f5 ♖ce4 29.♗g3 g6 30.♗g5 ♕d8 31.♘h6+ ♔g7 32.♕c3 d4 33.♘xd4 ♖4e5? Nach 33...♖8e5 34.♘df5+ ♔f8 35.♕xe5 ♖xe5 bleibt Schwarz am Drücker. 34.♗f4 ♘d5 35.♘df5+ gxf5 36.♕xe5+ f6 37.♗xf5

37...♗b5?? Paul Tschudi: "Die Überlegung war: Weiss hat zwei angegriffene Figuren und ♕f4 geht nicht weil der Turm hängt. Natürlich habe ich 37...♗xf5 38.♘xf5+ ♔g6= gesehen. Beim Stande von 1:2 war für ein positives Mannschaftsergebnis ein Sieg notwendig. Weil ich den folgenden weissen Zug schlicht nicht gesehen habe, meinte ich, immer noch auf Gewinn spielen zu können. Es kann schwierig sein, nach lange vorteilhafter Stellung zu erkennen, dass es nur noch (höchstens) remis ist." 38.♗g5+ 1–0 Schwarz wird matt: 38...♔f8 39.♗g8+ ♔e7 40.♗f7#

Turniervorschau

6. Zuger Senioren-Open

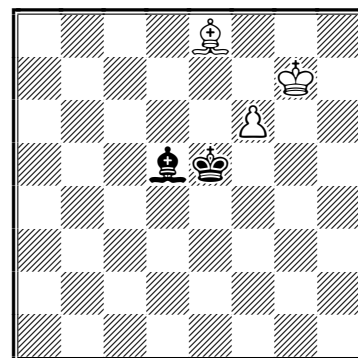
19. Januar 2013, Organisation/Info: Kosta Ilic

Rätselcke

Lösung des Problems in Chess News 5/2012:

1.♕a6! bxa6 (sonst 2.♕xb7) und Königs-marsch nach a1 – remis, "falscher" Läufer.

Das neue Problem: Schwarz am Zug hält remis.



Impressum

Redaktion: Willi Dürig

Beiträge: Willi Dürig, Hans Speck, Paul Tschudi