

Candidates 2018

"Super-Dienstag"-Training, 8. Mai 2018, Rolf Knobel

Kramnik, V. (2800) – Caruana, F. (2784) [C42]

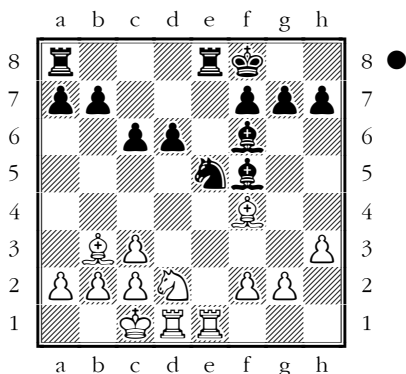
FIDE Candidates 2018 (4), 14.03.2018

[Knobel,Rolf]

1.e4 e5 2.♘f3 ♘f6 3.♙xe5 d6 4.♘f3 ♘xe4
5.♞e2!? ♞e7 6.♘c3 ♘xc3 7.dxc3 ♞xe2+ 8.♙xe2
♘c6 9.♙e3 ♙e7 10.0-0-0 0-0 11.♞he1N ♙f6
12.♘d2!?

12.♘d4 ♘d4 13.♙xd4 ♙xd4 14.cxd4 ♞e8= bringt nichts.

12...♞e8 13.♙f3 ♘e5 14.♙f4 ♘f8 15.♙d5 c6
16.♙b3 ♙f5 17.h3



17...g5!?

Nach sehr ruhigem Anfang verschärfen in den nächsten Zügen beide Seiten das Spiel. 17...h5= ist ruhiger

18.♙h2 ♘g7

18...d5 19.c4 dxc4 20.♘xc4 ♘xc4 21.♙xc4 h5= verflacht.

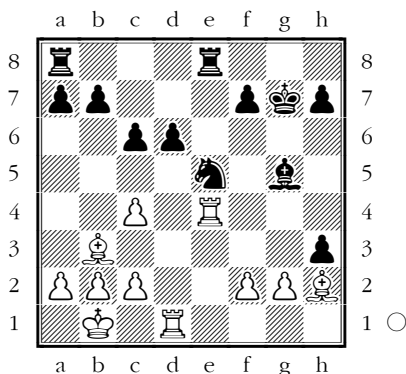
19.c4!?

Eine nicht naheliegende Vorbereitung von Se4. 19.♞e3 g4 20.f4 gxf3 21.♘xf3 ♘xf3 22.♞xf3 ♙e4 23.♞f2 d5= gleicht aus

19...g4 20.♘e4!?

Objektiv richtig ist 20.♙f4 gxh3 21.gxh3 ♞e6 (21...♙xh3?! 22.♘e4±) 22.♞e3=

20...♙xe4 21.♞xe4 ♙g5+ 22.♘b1 gxh3



23.c5?! Mutig, aber gefährlich. Sicherer ist 23.gxh3 f5
24.♙xe5+ dxe5 25.♞d7+ ♘f6 26.♞e1≠

23...f5!

Besser als 23...hxg2?! 24.cxd6 ♘f3 25.♞g4 ♘f6

26.♞xg2 ♞ad8≠

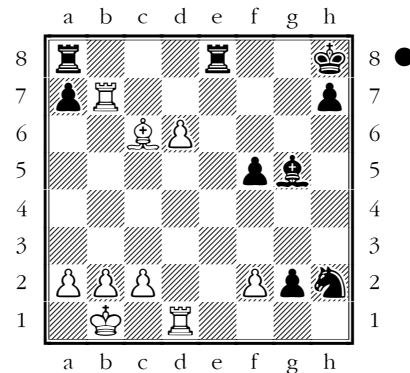
24.♞b4 hxg2

Oder sogar 24...b5!? 25.cxb6 hxg2 26.b7 ♞ab8 27.♙a4 f4≠

25.♞xb7+ ♘h8! 26.cxd6 ♘f3 27.♙a4 ♘xh2

28.♙xc6□

Weiss muss vorwärts spielen.



28...♞ad8!≠

Entwicklung und Ausnutzung der schwachen Grundreihe! Noch besser als 28...♞e4!? 29.♞g1□ ♞e6 30.♙xg2 ♞xd6 31.a4 ♘g4≠

29.d7

Nicht 29.♙xe8? ♞xd6! 30.♞d7 ♞xd1+ 31.♞xd1 ♘f1!-+ und Schwarz gewinnt.; 29.♙xg2? ♞xd6-+ scheitert ebenfalls an der schwachen Grundreihe.

29...♞e2 30.♙xg2 ♞xf2 31.♙c6 ♘g4!?

Stärker ist 31...♘f1! 32.a4 (32.♞xa7 ♘e3 33.♞g1 ♞xc2≠) 32...♘d2+ 33.♘a2 ♘c4≠ und es ist zu bezweifeln, dass sich Weiss halten kann.

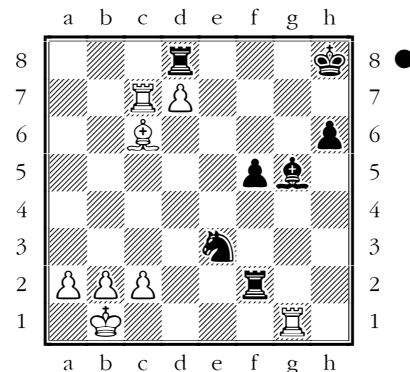
32.♞xa7!?

Unumgänglich ist 32.c4! ♘e3 33.♞g1≠ und Weiss kann sich knapp halten.

32...♘e3! 33.♞g1 h6?

Nach 33...♞xc2! 34.♙a4 ♞f2≠ ist der Läufer wegen Matt unverletzlich.

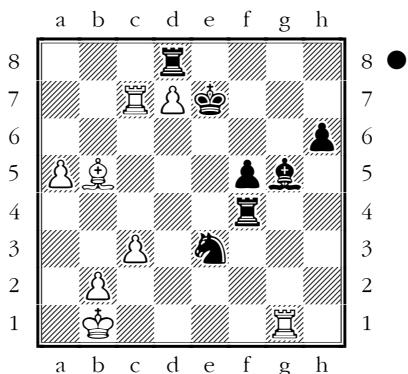
34.♞c7!



34...♘g7

Die Stellung ist nun objektiv ausgeglichen. Aber in Zeitnot versuchen beide Kämpfer weiterhin Öl ins Feuer zu gießen. Ein attraktiver Schlagabtausch folgt auf 34...♞xc2? 35.♞xg5 ♞xd7! (35...hxg5? 36.♞c8+-) 36.♞c8+! (36.♞xd7? hxg5≠) 36...♘h7 37.♙xd7! ♞xc8

38. ♖xf5!±; 34... ♖h7!? 35. ♗b5 (35.a4?! ♖xc2≠) 35...f4
 36.a4 ♖d2=
35.a4 ♖f7 36. ♗b5!?
 Nur Dauerschach ergibt 36.a5 ♖xc2 37.a6 ♗f6 38.a7
 ♖xb2+ 39. ♖c1 ♖c2+=
36... ♖e7 37.a5 ♖f4 38.c3



38... ♖d6?!

Notwendig ist 38... ♖g4 39. ♖h1 (39. ♖e1 f4 40.a6
 (40. ♖c8 ♖xd7 41. ♗xd7 ♖xd7 42. ♖f8 ♖c6=) 40...f3!
 41. ♖c8! ♖xd7 42. ♖e8+!? ♖xe8 43.a7 f2 44.a8♖+ ♖e7
 45. ♖h1 ♖g1+ 46. ♖a2 ♖xh1 47. ♖xh1 ♖d5=) 39... ♗d5
 40. ♖c5 ♖d6 41. ♖c8 ♖xd7 42. ♖d1 ♖d8 43. ♖xd8+
 ♗xd8 44.c4 ♗xa5 45. ♖xd5+ ♖e7 46. ♖xf5 ♖g5 47. ♖f1
 h5±; oder allenfalls 38... ♗d5 39. ♖b7 ♖g4±

39. ♖b7?!

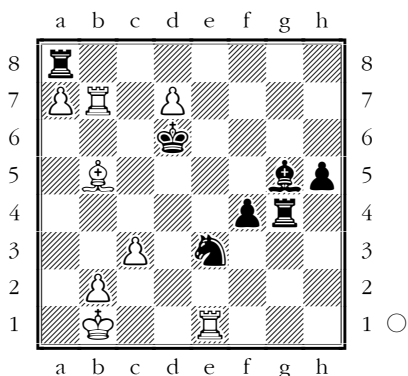
Der Computer meldet das versteckte 39. ♖c6+! ♖e7□
 (39... ♖xd7 40. ♖xh6+!+-) 40.a6 ♖xd7□ 41. ♖c8! ♖a7□
 42. ♖e8+ ♖d6 43. ♖xe3 ♖e4 44. ♖d1+± und gewinnt
 auf die Dauer.

39... ♖g4 40. ♖e1! f4 41.a6 h5

Besser ist 41...f3 42.a7□ f2□ 43. ♖xe3 ♗xe3 44. ♖b8
 ♖g1+! 45. ♖c2□ (45. ♖a2? ♖xd7 46.a8♖ ♖a7+≠)
 45... ♖g2□ 46. ♗f1 ♗xa7□ 47. ♖xd8 ♖g7□ 48. ♗h3
 f1♖ 49. ♗xf1 ♖xd7□ 50. ♖h8 (50. ♖xd7+? ♖xd7= auch
 ohne Bh6.) 50... ♗e3 51.b4± und der weisse Gewinn
 ist problematisch. 51... ♖g7 (51... ♖c7 52.c4 ♖d8
 53. ♖xd8 ♖xd8) 52.c4 ♖g3 53. ♗d3 ♖c7 (53... ♖h3
 +3.91 47/69) 54. ♖h7+ ♖d6 55. ♗e4 ♖e5 56. ♗d5 ♖d6
 57. ♗b7

42.a7 ♖a8□

Nun die Frage: Zuerst b4 oder c4?



43.b4?!

Stärker ist 43.c4! ♖c5 (43...f3 44.d8♖+ ♗xd8 45. ♖xe3!
 f2 46. ♖c2 f1♖ 47.c5+!-) 44.b4+! ♖d4 (44... ♖xb4
 45. ♗c6+ ♖c3 46. ♖c1+ ♖d4 47.d8♖+ ♗xd8 48. ♖d7+
 +-) 45. ♗c6! (45.c5? f3□ 46. ♖b8 ♖xa7 47.d8♖+ ♗xd8
 48. ♖xd8+ ♗d5± reicht wohl nicht ganz.) 45... ♖c3
 46. ♖c7!+-

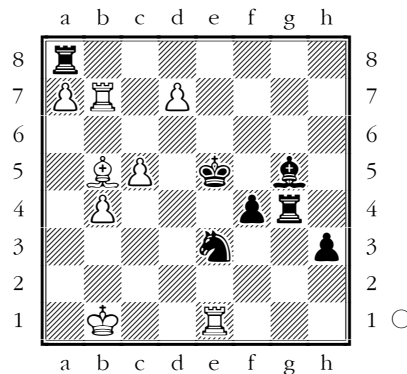
43...h4 44.c4?!

Besser ist 44.d8♖+! ♗xd8 45. ♖d7+ ♖e6 46. ♗c6!
 ♖xa7□ 47. ♖xa7±

44...h3□ 45.c5+!?

45.d8♖+ gewinnt nicht mehr: 45... ♗xd8□ 46. ♖d7+
 ♖e5 47. ♗c6 ♖xa7□ 48. ♖xa7± wonach 48... ♗b6□
 49. ♖h7 (49. ♖d7 f3□±) 49... ♗d4□ 50. ♖h5+ ♖f6
 51. ♖h6+ ♖g7□ (51... ♖e5? 52. ♗d7+-) 52. ♖xh3
 ♗c3□± knapp hält.

45... ♖e5□



46. ♖b8

Besser aber knapp nicht mehr gewinnend ist 46. ♗c6!
 h2□ (46... ♖g3? 47.d8♖ ♗xd8 48. ♖d7 ♖xa7
 49. ♖xa7±) 47. ♖h1 ♖g1+□ 48. ♖b2 und hier hält
 überraschend (48. ♖a2 ♗d5! (48... ♗c2!) 49. ♖xh2
 (49. ♗xd5 ♖xd5 50. ♖xh2□ f3=) 49... ♖xa7+□ 50. ♖xa7
 ♗xb4+□ 51. ♖b3 ♗xc6□=) 48...f3□ (48... ♖xh1?
 49. ♗xh1! ♗f6 50. ♖b1+-) 49. ♗xf3 (49. ♖xh2 f2=)
 49... ♖g3□ 50.c6 ♖xf3 51.c7 ♗c4+□ 52. ♖b1 ♖d4□=
 und schliesslich ewiges Schach.

46... ♖xa7□ 47. ♖g8

Oder 47. ♖e8+ ♖d4 48.d8♖+ ♗xd8 49. ♖xd8+ ♖c3
 50. ♖c1+ ♖b3□=

47... ♗f6□ 48.d8♖□

Nicht 48. ♖xg4? ♖f5!+- mit Mattdrohung

48... ♗xd8□ 49. ♖xg4□

Nicht 49. ♖xd8? h2+-

49... ♗f6 50. ♖g6□ ♖b7 51. ♗e2

Oder 51. ♗f1 ♖xb4+ 52. ♖a2 ♗h4 53. ♖e2 ♖f5 54. ♖b6! =

51... ♖xb4+ 52. ♖a2

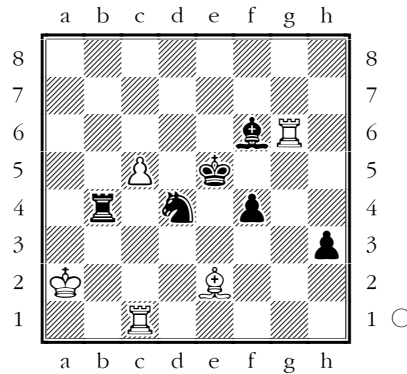
52. ♖c1 =

52... ♗c2!?

Ein Gewinnversuch mit viel Risiko. 52... ♗e7 53. ♖c1
 h2=; 52... ♖e6 53. ♖b1 ♖a4+ 54. ♖b3 ♖a8 =

53. ♖c1 ♗d4□

Nicht 53...h2? 54.c6±



54. ♗d3

Herausfordender ist 54. ♗g4!? wonach Schwarz zwei

schmale Wege hat: 54...h2 (oder 54...♖a4+ 55.♗b2 ♗h8 56.♖g8! (56.c6 ♖a7 57.♗xh3 ♗d5±) 56...♗f6 □ 57.♖f8 ♗h4 (57...h2 führt jeweils zu anderen Variante.) 58.c6 ♖a7 □ 59.♗xh3 (oder 59.♖c5+ ♗d6 □ 60.♖h5 ♗e7 □ 61.♖xf4 ♗xc6 □ 62.♖xd4 ♗f6 □ 63.♖h6 ♗c5 □ =) 59...♗e7 60.♖e8 ♗d6 61.♖h8 f3±) 55.♖e1+ ♗d5 56.♖xf6 ♖a4+ □ 57.♗b2 ♖b4+ □ 58.♗c1 (58.♗c3 ♖b3+ □ 59.♗d2 ♖g3=) 58...♖c4+ □ 59.♗d1 ♖a4 □ 60.♖h6 ♗c4 □ 61.c6 (61.♗e2+ ♗c3 □ 62.♖a6 ♗xe2 □ 63.♖xa4 ♗g1 □ =) 61...♗d3 □ 62.♖h3+ f3 □ 63.♗f5+ ♗xf5 □ 64.♖xf3+ □ ♗c4 □ 65.c7 ♗d6 □ =

54...♖a4+ 55.♗b1

55.♗b2 ♗e6 □ 56.♗c4+ ♗f5 57.♗d3+= ist Remis

55...♗b3 56.♖e1+

Oder 56.♖c2 ♗e6 57.♖h2 ♖a1+ 58.♗c2 ♖a2+ 59.♗xb3 ♖xh2 60.c6 ♖b2+ 61.♗c4 h2 62.♖h6=

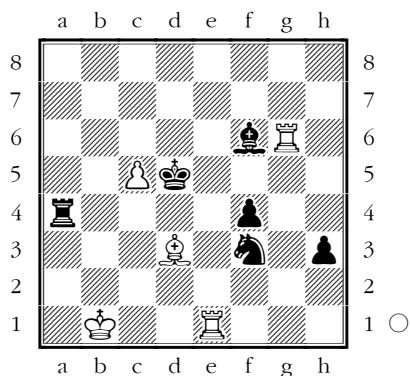
56...♗d5 □ 57.♗c2

Unentschieden wird 57.♖xf6 ♖a1+ 58.♗b2 ♖xe1 59.c6 ♗c5 (59...h2 60.c7 h1 ♖ 61.c8 ♖ ♖e2+ □ =) 60.♗b5 h2 61.c7 ♖b1+ 62.♗a2 ♖a1+ 63.♗b2=

57...♗d4+ 58.♗b1

Eine weitere Ungenauigkeit in Zeitnot. 58.♗c1 ♗b3+ (58...♖a1+ 59.♗b1 □ =; 58...♗e5 59.♖h6=) 59.♗c2 □ ♗xc5 60.♖xf6 □ ♖a2+ □ 61.♗b1 ♗xd3 62.♗xa2 ♗xe1 □ 63.♖xf4=; 58.♗b2!? ♗f3+ 59.♖xf6 ♗xe1 60.♗f1 h2 61.♖h6=

58...♗f3!



59.♖d1?

Der letzte Fehler. 59.♖xf6 □ ♗xe1 60.♗f1 □ h2 61.♖h6 □ = war noch immer remis.; Sogar 59.♖e2 hält in extremis 59...♖a1+ 60.♗c2 ♗d4+ 61.♗d2 □ ♗xe2 62.♗xe2 □ ♗e4 63.♖xf6 □ h2 64.♖e6+ □ ♗f5 65.♖h6 □ h1 ♖ 66.♖xh1 □ ♖xh1 mit einem Endspiel-Tabellen-Remis 67.c6 □ ♗e6 68.♗f3 □ ♖a1 69.♗d3 □ ♗e5 70.♗c4 ♖c1+ 71.♗d3 □ ♖c5 72.♗g2 □ ♖a5 73.♗c4 □ =

59...♖a1+!-+ 60.♗c2 ♖xd1 61.♗a6

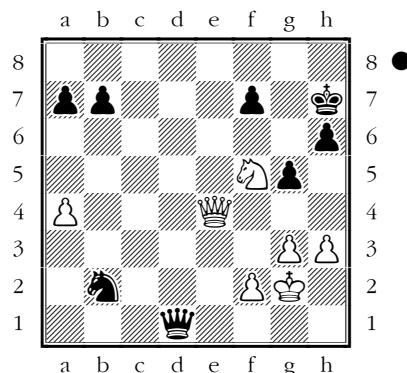
61.♗xd1 h2-+; 61.♖xf6 h2-+

61...♖d2+ 62.♗c1 ♗b2+ 63.♗b1 ♗xc5 64.♗b7 ♗e5 65.♖f6 f3 66.♖f5 f2 0-1

Caruana, Fabiano (2804) - Naiditsch, Arkadij (2701) [C66]

5th GRENKE Chess Classic 2018 Baden-Baden (4), 04.04.2018

[Knobel,Rolf]

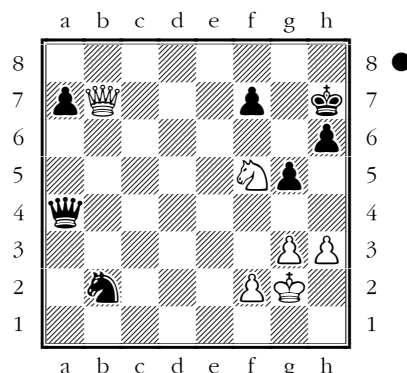


34...♖xa4?

34...♖d7 □ ist einzig, weil dann beide Schwächen f7 und b7 überdeckt sind. 35.♗h2 (35.♖e5 ♖c6+ □ 36.♗g1 ♖g6 □ =) 35...♗xa4!? 36.♖e5 ♗g6 □ 37.h4 gxh4 □ 38.♗xh4+ ♗h7 39.♗f5 ♗g6 □ 40.♗e7+ (40.g4 f6 □ =) 40...♗h7 □ 41.♖e4+ ♗g7 42.♗f5+ ♗g6!?=

35.♖xb7!

Jetzt hängt sowohl f7 als auch der ♗b2.



35...♖a2

35...♖e8!? ist besser, weil es Weiss noch mehr perfektes Spiel abverlangt. 36.♗d6! (Nicht 36.♗e7? ♖d8 □ 37.♖e4+ ♗g7 □ 38.♗f5+ ♗f8 □ 39.♖e5 f6 □ 40.♖c5+ ♗g8 □ 41.♗xh6+ ♗h7 42.♗g4 ♗g6 43.♖xa7 ♖d5+ ±) 36...♖e6 (36...♖f8!? 37.♖e4+! ♗g8 38.♗f5! ♗d1 39.♖d4+-) 37.♗xf7! ♗g8 □ (37...♗g6?! 38.♗h8+! +-) 38.♗d8! ♖f6

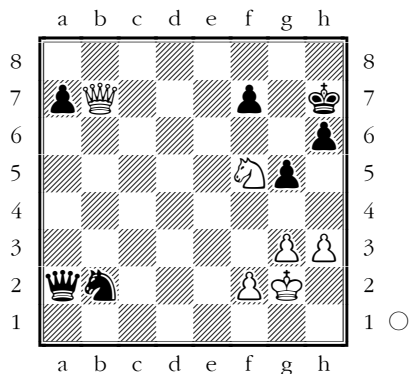
a) 38...♖f5 39.♗c6!+- ♖f7 40.♖b8+ ♗h7 41.♗e5! ♖d5+ 42.♗h2 ♗d3 43.♖xa7+ ♗g8 44.♖b8+ ♗h7 45.♖c7+ ♗g8 46.♗g4+-

b) 38...♖c4 39.♖a8! ♗g7 40.♖xa7+! ♗g8 41.♖b6! ♗h7 (41...♖d5+ 42.♗g1!+-) 42.♗e6+- ♖d5+ 43.♗h2 ♖d2 44.g4 ♗g8 45.♗d8!+- 39.♖d5+! ♗h7 (39...♗f8 40.♗e6+! ♗e7 41.♗d4!+-) 40.♗b7! plant Sd6 40...a5!?

a) 40...a6 41.♗d6 a5 42.♖e4+ ♗g8 (42...♖g6 43.♗f5+-) 43.♖e8+ ♗g7 (43...♗h7 44.♗e4 ♖f5 45.g4+-) 44.♗e4 ♖f5 45.g4 ♖d5 46.♖e7+! ♗g8 47.♗g1 ♖f7 48.♖d8+ ♗h7 49.♗d6+-;

b) 40...♖f8 41.♗d6 ♗a4 42.♖e4+ ♗g7 43.♖e5+ ♗g8 44.g4+-; 41.♗xa5! (41.♗d6! geht sogar auch.) 41...♗g7 42.♗b3 ♖f7 □ 43.♖e5+ ♖f6 □ 44.♖b5! dominiert den

Springer weiterhin 44...♖d6 45.♗b7+ (45.♘c1!?)
 45...♙f6 46.♗e4! ♘d3 47.♘d4! ♘c5 48.♗f5+! ♙e7□
 49.♗h7+! ♙f8 (49...♙d8 50.♗g8+ ♙d7 51.♘f5+-)
 50.♘f5! ♗c6+ 51.♙g1+-



36. ♘e3!

Dieser wunderschöne Zug ist vollumfänglich nur schwer zu verstehen. Der weißen Dame wird die Diagonale b1–h7 geöffnet, während zugleich die schwarze Dame am Betreten von d5 gehindert wird. In einigen Varianten kann der Springer auch nach d5 oder g4 gehen. Zugleich wird auch noch der Sb2 lahmgelegt, was wiederum zur Folge hat, dass die schwarze Dame an dessen Deckung gebunden bleibt. Eigentlich benötigt würde sie aber, um die schwarzen Felder um den eigenen König herum zu decken...

36... ♙g7

36... ♘a4!? 37. ♘d5! ♙g7 38. ♗c6! ♗a1 39. ♘e3!+-

37. ♗b4!

Die einzige Alternative ist 37. ♗b5!+-

37... ♗b1

37... ♘a4 38. ♗d4+!+-

38.g4 nebst ♘f5 gewinnt, weil jede Figur von Weiss besser steht als ihr Gegenüber.

38... ♙g8 39. ♘f5 ♗c2 40. ♗b8+!

Der einzige andere Gewinnzug ist. 40. ♗e7!+-

40... ♙h7 41. ♗b7!

Wiederum nur eine andere Option. 41. ♗e8!+-

41... ♙h8 42. ♗e7

42. ♗e7 ♗c6+ 43. ♙h2 ♗g6 44. ♗e5+!+-

1-0