

König in der Mitte

"Chess Training for post-beginners: A Basic Course in Positional Understanding"
Y. Srokovski, New in Chess 2014

Alekhine, A. – Euwe, M. [E34]

WM (8), 21.10.1937

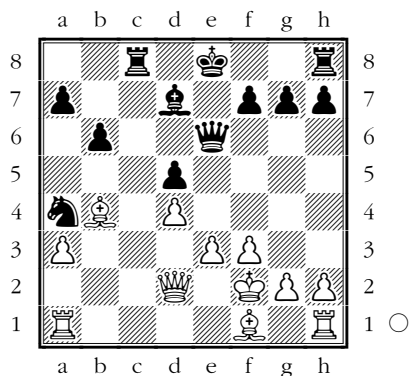
1.d4 ♘f6 2.c4 e6 3.♗c3 ♘b4 4.♖c2 d5
5.cxd5 ♖xd5 6.e3 c5 7.a3 ♙xc3+ 8.bxc3
♗bd7 9.f3 cxd4 10.cxd4 ♗b6 11.♗e2 ♙d7
12.♗f4 ♖d6

12...♖c6 13.♖xc6±, Vorteil im Endspiel

13.♙d2 ♖c8 14.♖b2 ♗fd5 15.♗xd5 exd5
16.♙b4 ♖e6 17.♗f2 ♗a4?

17...f5± mit der Idee ♗f7; 17...♗c4? 18.♙xc4
♖xc4 19.♖ac1 ♖xc1 20.♖xc1 ♙c6 21.e4!±

18.♖d2 b6



19.♙a6!

Verhindert a5. Ebenfalls gut wäre 19.e4 dxe4
(19...a5 20.♖e1! ♗d8 21.exd5 ♖xd5 22.♙e7+ ♗c7
23.♙a6 ♗b8 24.♙xc8 ♖xc8 25.♖c1+-) 20.♖e1! f5
21.♙a6 ♖c7 22.fxe4 ♗f7 23.d5 ♖e5 24.d6 ♖c6
25.exf5 ♖xf5+ 26.♗g1 ♖c2 27.♖d4+-

19...♖b8

Um nach b5 den ♙ zu gewinnen.

20.e4!

König in der Mitte: Linien öffnen!

20...b5

Der ♙a6 ist nun gefangen. Aber Weiss geht es
um den schwarzen König.

21.♖f4 ♖b6 22.exd5 ♖xd5 23.♖he1+ ♙e6
24.♖ac1

Mit der unangenehmen Drohung 25.♖c8+.

24...f6 25.♖c7!

25.♖c8+ ♗f7 26.♖xh8 ♖xa6 27.♖c7+ ♗g6
28.♖d8+-

25...♗d8 26.♖xa7 1-0

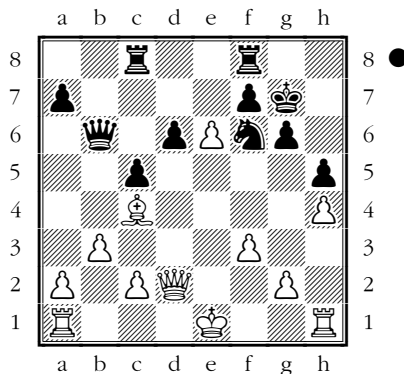
Anand, V. – Kasparov, G. [B77]

WM (13), 02.10.1995

1.e4 c5 2.♗f3 d6 3.d4 cxd4 4.♗xd4 ♗f6
5.♗c3 g6 6.♙e3 ♙g7 7.♖d2 ♗c6 8.f3 0-0
9.♙c4 ♙d7 10.h4 h5 11.♙b3 ♖c8 12.♗xc6
bxc6 13.♙h6 c5 14.♙c4 ♖b6 15.♙xg7 ♗xg7
16.b3 ♙e6 17.♗d5 ♙xd5 18.exd5 e5

19.dxe6?

Nach 19.0-0-0 wäre die Stellung ausgeglichen.



19...d5!

Schwarz muss versuchen so schnell wie möglich
Linien zu öffnen, um die gefährdete Position des
weissen Königs auszunutzen.

20.♙e2 c4! 21.c3?

Das verliert. Erzwungen war 21.♖d1! c3 22.♖d4
fxe6±. Nicht gut war auch 21.0-0-0? wegen
21...cxb3 22.axb3 ♖xb3.

21...♖ce8!

21...♖xe6!? 22.0-0-0 (22.0-0 ♖b6+ 23.♖d4 cxb3
24.axb3 ♖xc3 25.♖xb6 axb6±) 22...♖fe8 23.♖he1
♖b6 24.♗c2 cxb3+ 25.axb3 ♖e3 26.♙d3 d4!
27.♖xe3 ♖xc3+ 28.♖xc3 dxc3+-

22.bxc4

22.exf7 ♖xf7 23.♖f1 (23.♗d1 ♖fe7 24.♖e1 d4
25.cxd4 ♗d5+-) 23...♖fe7 24.♖f2 ♖xe2+ 25.♖xe2
♖g1#

22...♖xe6

Schwarz droht in der e-Linie die Türme zu
verdoppeln. Weiss kommt nicht mehr zur
Rochade.

23.♗f1

23.cxd5 ♖e5 (23...♗xd5 24.♖xd5 ♖b2 (24...♖fe8
25.0-0-0 ♖xe2 26.♖d2±) 25.0-0 ♖xe2 26.♖g5 f6
27.♖g3 ♖xc3±) 24.f4 (24.♗f1 ♗xd5 25.♖d4
♖f6) 24...♖xd5 25.♖c2 ♖e3±

23...♖fe8 24.♙d3 dxc4

Linien öffnen!

25.♙xc4 ♗e4! 0-1

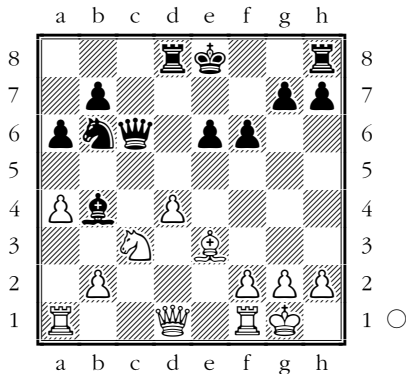
25...♗e4! 26.fxe4 (26.♖e1 ♖d6 27.fxe4 ♖f6+
28.♗e2 ♖xe4+-) 26...♖f6+ 27.♗e1 ♖xe4+
28.♙e2 ♖f2+ 29.♗d1 ♖xe2+-

Potkin, V. – Atakisi, U. [B22]

EU-ch 3rd Batumi (6), 17.06.2002

1.e4 c5 2.c3 ♗f6 3.e5 ♗d5 4.♗f3 ♗c6 5.d4
cxd4 6.cxd4 d6 7.♙c4 ♗b6 8.♙b5 dxe5
9.♗xe5 ♙d7 10.♗xd7 ♖xd7 11.♗c3 ♖d8

12.0-0 e6 13.a4!? a6 14.♙xc6 ♖xc6 15.♙g5 f6 16.♙e3 ♙b4?
16...♙e7 17.♖h5+ g6∞



17.d5! ♗xd5 18.♗xd5 ♖xd5 19.♖g4!
Doppelangriff auf den ♙b4 und g7.

19...♙f8

Das Einzige um beide Drohungen gleichzeitig abzuwehren. Aber ein solcher Rückzug kann natürlich nicht gut sein.

20.♖ac1 ♖d7?

20...♖d6 21.♖c7!? (21.♙f4 ♖d4 22.♖c8+ ♗f7 23.♙xd6 ♖xg4 24.♖b8∞; 21.♖c8+ ♗f7 22.♖fc1∞)

21.♖c7! ♖xc7 22.♖xe6+ ♙e7 23.♖xd5

Weiss hat den Bauern zurückgewonnen. Der schwarze König ist immer noch in der Mitte. Der weisse Turm greift nun entscheidend ins Spiel ein.

23...♖d7 24.♖b3

Nach dem Damentausch wäre Schwarz seine Sorgen los.

24...g5 25.♖d1 ♖c6 26.♖c1 ♖d7 27.♙b6 ♙d6?

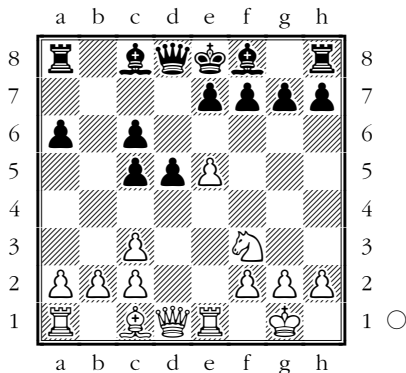
Ein letzter Fehler in schwieriger Stellung.

28.♖d1! ♖e7 29.♖d5 1-0

Balashov, Y. – Sabjanov, R. [B30]

Kstovo, 1994

1.e4 c5 2.♗c3 ♗c6 3.♗f3 ♗f6 4.♙b5 a6
5.♙xc6 bxc6 6.0-0 d6 7.e5 ♗d5 8.♖e1 ♗xc3
9.dxc3 d5



10.e6! ♙xe6

10...f6 11.♗h4 g6 12.♖g4

11.♖xe6 fxe6 12.♗e5 ♖b6

12...♖c7 13.♙f4 ♖b7 14.♖g4 ♖d8 (14...♖xb2 15.♖e1 ♖xc3 16.♗f1+-) 15.b3 ♖d6 16.♖h5+-

Am besten ist 12...♖b8! 13.♙f4! ♖xb2 14.♖c1 ♖b7 15.♖h5+ g6 16.♗xg6 hxg6 17.♖xh8± und 17...♗f7? geht nicht wegen 18.♙e5

13.♖g4

Noch stärker ist 13.♖f3! 0-0-0 14.♗f7 ♖g8 15.♖h3 g5 16.♖xe6+ ♗c7 17.♗xd8 ♖g6 18.♖f7 ♖f6 19.♖e8+-

13...♖d8 14.♖xe6 ♖d6 15.♖f7+ ♗d8 16.♖f5

16.♖h5 g6 17.♗f7+ ♗c7 (17...♗e8 18.♗xd6+ exd6 19.♖h3+-) 18.♖e5 ♖g8 19.♗xd6 exd6 20.♖e8 ♖h8 21.♙g5 ♖b8 22.♖f7+ ♗b6 23.♙f6 ♙h6 24.♙xh8 ♖xh8 25.♖e1+-

16...♗e8 17.♙g5 g6

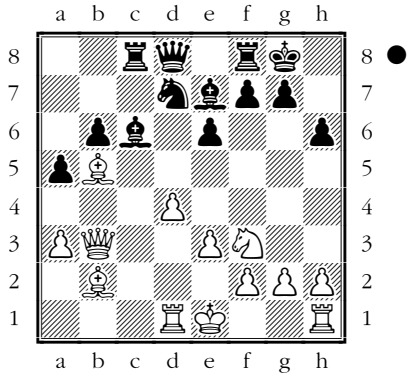
17...h6 18.♙h4 g5 19.♖e1! gxf4 20.♗f7 ♖d7 21.♗xh8+-

18.♖f7+ ♗d8 19.♖f3 ♖xb2 20.♗f7+ ♗c7

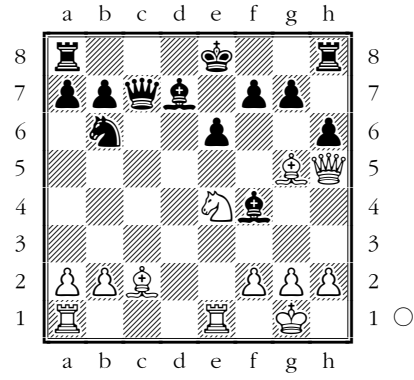
21.♖e1 ♖c6? 22.♖f4+! 1-0

22.♖f4+ ♗d7 23.♖g4+-

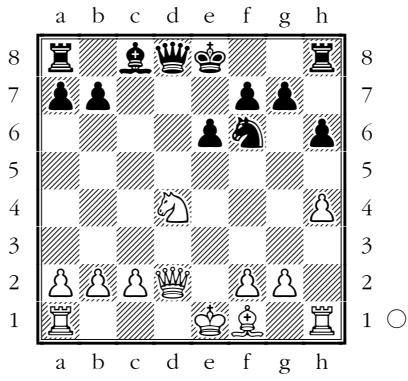
1



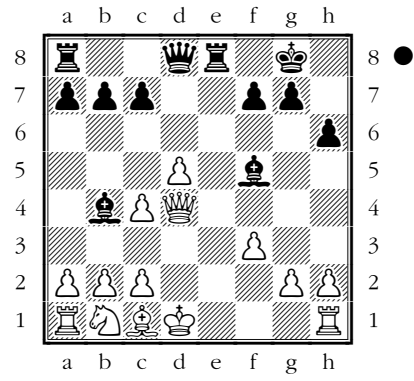
5



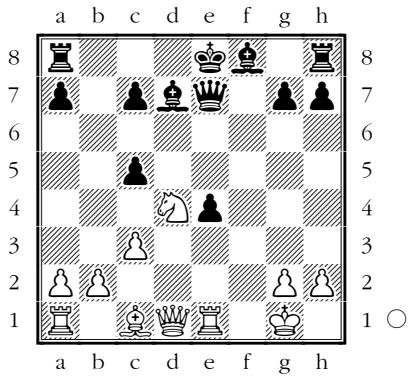
2



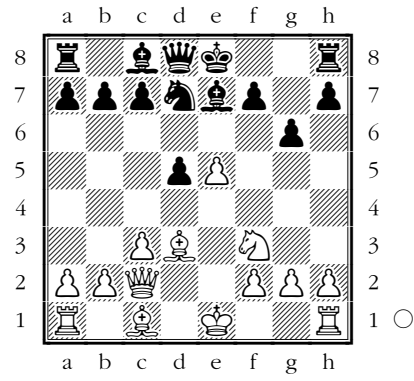
6



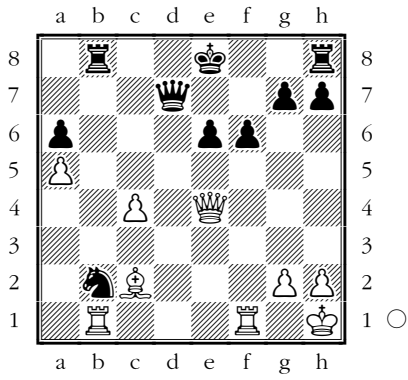
3



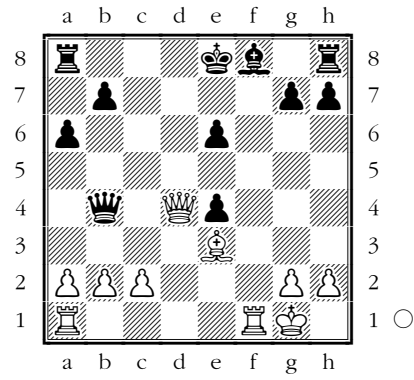
7



4



8



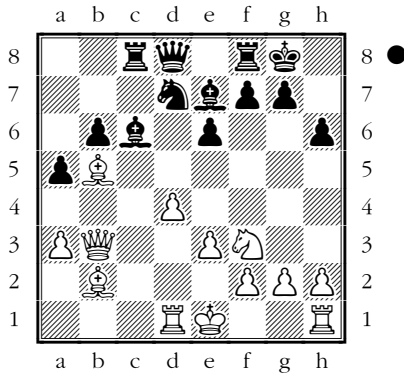
1

Karpov, A. – Polgar, J. [E12]

Corus Wijk aan Zee (4), 15.01.2003

1.d4 ♟f6 2.♟f3 e6 3.c4 b6 4.a3 ♘b7 5.♞c3 d5 6.cxd5 ♞xd5 7.♞c2 ♞xc3 8.♞xc3 h6 9.e3 ♞d7 10.b4 ♘e7 11.♘b2 0-0 12.♞d1 a5 13.b5 ♞c8 14.♞b3 c6 15.bxc6 ♘xc6 16.♘b5?

Besser ist 16.♘e2 ♘d5 17.♞b5=



16...♘b4+!

Danach kommt Weiss nicht mehr zur Rochade. Keinen Vorteil versprach 16...♘d5 17.♞d3 ♟f6 18.0-0 ♘e4 19.♞e2 ♞c2 20.♞d2 ♘xf3 21.gxf3 ♞xd2 22.♞xd2 ♞d5 23.♞e2 ♞h5 24.a4=

17.axb4 ♘xb5 18.bxa5?!

18.d5!? a4 (18...♘c4 19.♞c3 f6 20.dxe6 ♘xe6 21.♞a3=) 19.♞a3 e5!≠ (19...exd5 20.♞xd5 ♘c6 21.♞d2 ♞e8=)

18...♘c4 19.♞a3

19.♞c3? ♘e2!≠

19...bxa5 20.♞d6

20.♘c3 ♞a8 21.e4 ♞f6 22.♞d2 ♘b5≠; 20.♞a1 ♞f6 21.♞d2 (21.♞xa5 ♞c5!! 22.dxc5 (22.♞e5 ♞b3 23.♞a4 ♞xa1 24.♞xc4 ♞a8 25.♞d1 ♞fc8 26.♞b6 ♞c2+) 22...♞xb2 23.♞d2 ♞xc5 24.♞a3 ♞xa3 25.♞xa3 ♘d3 26.♞a1 ♞c2≠) 21...♞g6 22.♞g1 ♞h5≠

20...♘b5

Macht die c-Linie für den Turm frei.

21.d5

21.♞d2 ♞f6 22.♞g1 ♞fd8≠

21...♞c2

Interessant ist auch 21...♞c5!? Z.B. 22.♞g3 (22.♞xd8 ♞fxd8 23.dxe6 ♞d3+ 24.♞xd3 ♘xd3 25.exf7+ ♟xf7+) 22...f6 23.♞g6 a4 24.♘c3 ♘c4 25.♘b4 exd5 26.♘xc5 ♞xc5+)

22.♞d2

22.dxe6 ♞e2+ 23.♟f1 ♞d2+–

22...♞c8 23.♞a3

23.dxe6 ♞xb2! 24.♞xb2 (24.exd7? ♞c1+ 25.♞d1 ♞e2+–) 24...♞c1+ 25.♞d1 ♞xb2 26.exd7 ♞d8 27.♞d4 ♞xd7 28.♞b3 ♞c1+ 29.♞d1 ♞c4≠

23...♞xd2 24.♟xd2 ♞b6!

Einfach und stark. Es droht ♞c4+.

25.♞c3

Weiss versucht sich mit Damenaustausch zu entlasten. 25.♞e5 ♞c4+ 26.♞xc4 ♞xc4 27.♞c3

♞xd5+ 28.♟c1 ♞xg2+–

25...♞c4+ 26.♟c2 e5! 27.♟b1 ♞g4! 28.♞c1 28.♞g1 ♞e4+ 29.♟a1 (29.♞c2 ♞a3+ 30.♘xa3 ♘d3+–) 29...♞d8 30.♞d2 (30.♞xe5 ♞xe5 31.♞xe5 ♞a4+ 32.♟b1 ♘d3+–) 30...♞xd2 31.♞xd2 ♞a4+ 32.♟b1 ♘c4 33.♞c2 ♞b5+–; 28.♞xe5 ♞xe5 29.♞xe5 ♘d3+ 30.♟c1 ♞c8+ 31.♘c3 f6 32.♞e6+ ♞xe6 33.dxe6 ♞xc3+ 34.♟d2 ♞a3+–

28...♞b8 29.♞c2

29.♞xe5 ♞xe5 30.♞xe5 ♘d3+–+; 29.♟a1 ♘a6 30.♘a3 ♞d7 31.♞xe5 ♞a4 32.♞xc4 ♞b3+–

29...f6 30.d6

30.♞e1 ♞d1+ 31.♟a2 ♞xd5+–

30...♞xg2 31.♞d2

31.♞e1 ♞d5 32.♞d3 ♞xd3 33.♞xd3 ♞xe3 34.♞d2 ♞c4 35.♞c2 ♞a3+ 36.♘xa3 ♘xd3+–

31...♞h1+ 32.♟a2 ♞xd6 33.♞c5

33.♞c1 ♞d5+ 34.♟a1 ♘e2+–

33...♞c8! 0-1

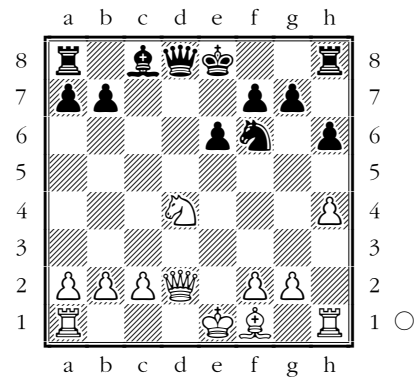
Materialverlust ist nicht mehr zu vermeiden: 34.♞c1 (34.♞xd6 ♞xc2 35.♞b8+ ♟h7 36.♞xb5 ♞xd2+–) 34...♞xc5 35.♞xh1 ♞c2+–

2

Topalov, V. – Bareev, E. [C13]

Dortmund, 17.07.2002

1.e4 e6 2.d4 d5 3.♞c3 ♞f6 4.♘g5 dxe4 5.♞xe4 ♞bd7 6.♞f3 ♘e7 7.♞xf6+ ♘xf6 8.h4 c5 9.♞d2 cxd4 10.♞xd4 h6 11.♘xf6 ♞xf6



12.♞b4!?

Verhindert die Rochade. Keinen Vorteil kann sich Weiss nach 12.0-0-0 0-0 13.f4 erhoffen.

12...♞d5?

Besser ist 12...a6!? um das Läuferloch auf b5 zu verhindern. Oder auch 12...a5!? 13.♘b5+ ♘d7 14.♞a3 ♞e7.

Nach 12...♞e7?! 13.♘b5+ ♘d7 14.♘xd7+ ♞xd7 15.0-0-0 ♞d5 16.♞a3 hat Schwarz die Eröffnungsprobleme noch nicht gelöst.

13.♞a3 ♞e7 14.♘b5+ ♘d7 15.♘xd7+ ♟xd7?!

Ein zweifelhafter/riskanter Entscheid. Schwarz hofft den König mit der künstlichen Rochade am Damenflügel in Sicherheit zu bringen. Einfacher

ist 15...♖xd7 16.0-0-0 ♖e7 17.♗xe7+.

16.♖a4+ ♗c7 17.♞h3! a6

Schwarz hätte hier mit 17...♗b4+ den Übergang in ein etwas schlechteres Endspiel forcieren sollen.

18.♞b3!?

18.0-0-0!?! ↑

18...♖c5 19.0-0-0 b5?

Der entscheidende Fehler. 19...♗b6! 20.♗xe6+ (20.♖b4 ♖xb4 21.♞xb4 ♞ad8=) 20...fxe6 21.♖f4+ e5 22.♖e4 (22.♖f7+?! ♗b8 23.♖xg7 ♗a7=) 22...♗b8 23.♞d7 ♞a7 24.♞xg7↑ ♖xf2 25.♖xe5+ ♗a8 26.♞e7 ♞c8=

20.♖a5+ ♖b6 21.♖e1! ♗b7 22.♖e2

Es droht ♗xb5.

22...♗a7 23.♗xb5+!

Der weisse Mattangriff beginnt. Beide schwarzen Türme müssen hilflos zuschauen.

23...axb5 24.♞xb5 ♖c6

24...♖a6 25.♞dxd5 exd5 26.♖e7+

25.♞dxd5! exd5 26.♖e7+ ♗a6 27.♞b3 1-0

3

Dzindzichashvili, R. - Leveille, F. [C47]

New York, 1994

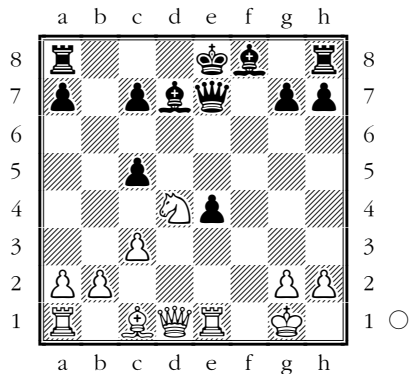
1.e4 e5 2.♗f3 ♗f6 3.♗c3 ♗c6 4.d4 exd4

5.♗xd4 ♗xe4?! 6.♗xe4 ♖e7 7.f3 d5 8.♗b5

♗d7 9.♗xc6 bxc6 10.0-0 dxe4 11.♞e1 f5?!

11...0-0-0!?! 12.♞xe4 ♖f6 13.♖e2 ♗c5=

12.fxe4 fxe4 13.c3! c5?



14.♗f5?!

Forciert gewonnen hätte 14.♖h5+! ♖f7 (14...g6 15.♖d5+- mit der Doppeldrohung ♖xa8+ und ♞xe4) 15.♞xe4+ ♗e7 16.♞xe7+! ♗xe7 17.♗g5+ ♗f8 18.♞f1+-

14...♖e5

14...♗xf5 15.♖d5!+-

15.♗g3± ♗e7 16.♗xe4 ♗c6?! 17.♗g3! ♖f6

18.♖h5+ g6 19.♖xc5 ♗d7 20.♖c4 h5

21.♗e3 ♞hf8 22.♗d4 ♖f7 23.♖d3 ♗d6

24.♗e4 ♖f5 25.♗f2 ♞f7 26.♞ad1 ♞af8

27.♖xf5+ ♞xf5 28.♗e4 ♗xe4 29.♞xe4 a6

30.c4 ♗c6 31.♞e6 ♗b7 32.g3!

32.♞xg6? ♞f4! =

32...g5 33.b4 ♞8f7 34.c5 ♞e7?

34...♗e7 35.c6+-

35.♞f6! ♞xf6 36.♗xf6 ♞f7 1-0

Wegen 36...♞f7 37.cxd6 ♞xf6 38.d7

4

Dückstein, A. - Pachman, L. [B48]

Varna (10), 1962

1.e4 c5 2.♗f3 ♗c6 3.d4 cxd4 4.♗xd4 e6

5.♗c3 ♖c7 6.♗e3 a6 7.♗d3 ♗f6 8.0-0 ♗xd4

9.♗xd4 ♗c5 10.♗xc5 ♖xc5 11.♖e2 d6

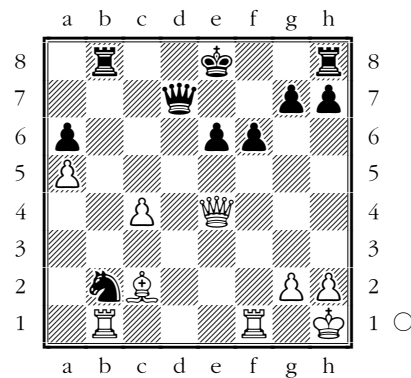
12.♗h1 b5 13.f4 ♗b7 14.e5 dxe5 15.fxe5

♗d7 16.♞ae1 b4 17.♗e4 ♖xe5 18.♖d2 ♖c7

19.♖xb4 ♗xe4 20.♖xe4 ♗b6 21.a4 ♖d7

22.c4 ♞b8 23.a5 ♗a4 24.♗c2 ♗xb2 25.♞b1

f6



26.♗a4! ♖xa4 27.♖xe6+ ♗d8

27...♗f8 28.♞xf6+ gxf6 29.♖xf6+ ♗g8 30.♖g5+-

28.♖d6+ ♗c8 29.♞f5 1-0

5

Skytte, R. (2392) - Chuchelov, V. [B22]

Bundesliga Deutschland, 13.11.2004

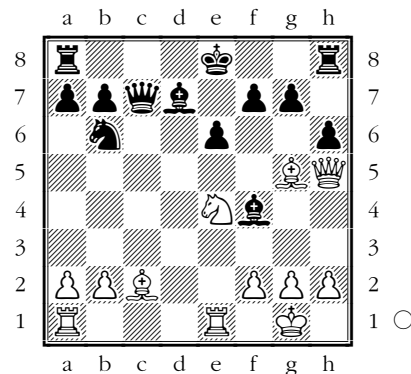
1.e4 c5 2.♗f3 e6 3.c3 ♗f6 4.e5 ♗d5 5.d4

6.cxd4 d6 7.♗c4 ♗b6 8.♗d3 dxe5

9.dxe5 ♗8d7 10.♗c2 ♖c7 11.0-0 ♗xe5

12.♗xe5 ♖xe5 13.♗c3 ♗d7 14.♞e1 ♖c7

15.♗g5 ♗d6 16.♖h5 ♗f4 17.♗e4 h6



18. ♖xf4 ♗xf4 19. ♖c5!

Verhindert die Rochade. Weiss kann die restlichen Kräfte schnell mobilisieren, Schwarz schafft es nicht seine Türme ins Spiel zu bringen.

19... ♖c6 20.g3!

Gut wäre auch 20. ♖d6+ ♖d7 21. ♖ad1 ♖d5 22. ♖f5! ♖c8 23. ♖e4 ♖d8 24. ♖xg7 ♗c7 (24... ♗g5 25. ♖f5+-) 25. ♖xd5 ♖xd5 26. ♗e3. Schwarz kann sich hier aber noch wehren. Die Partiefortsetzung vertreibt die Dame aus ihrer zentralen Position.

20... ♗c7 21. ♖d6+ ♖d8 22. ♗d4!

Droht ein Abzugsschach und greift den ungedeckten Bauern g7 an.

22... ♖f8 23. ♖xb7+ ♖e7 24. ♗c5+ ♖d7 25. ♖ad1+ ♖d5 26. ♖a4! ♖fe8

26... ♖xa4 27. ♖xd5+-

27. ♖xd5+ exd5 28. ♗xd5+ ♖c8 29. ♖xe8+ ♖xe8 30. ♖d6+ 1-0

6

Bragin, A. – Serebriakov, A. [C58]

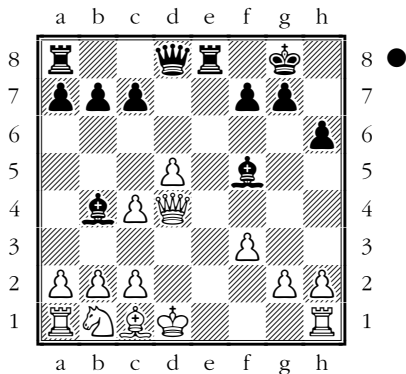
Voronezh, 1973

1.e4 e5 2. ♖f3 ♖c6 3. ♖c4 ♖f6 4. ♖g5 d5 5.exd5 ♖a5 6.d3

Die Hauptvariante beginnt mit 6. ♖b5+ c6 7.dxc6 bxc6 8. ♖e2 h6 9. ♖f3.

6...h6 7. ♖f3 e4 8. ♗e2 ♖xc4 9.dxc4 ♖e7 10. ♖fd2 0-0 11. ♖xe4 ♖xe4 12. ♗xe4 ♖b4+ 13. ♖d1 ♖e8 14. ♗d4 ♖f5 15.f3?

15. ♖c3 wäre noch am besten gewesen.



15... ♖e4! 16. ♗f2

16.fxe4 ♖g4#

16... ♖xc4 17.c3 ♗xd5+ 18. ♖d2

18. ♖d2 ♗d3 19. ♗e2 ♗c2+ 20. ♖e1 ♖d3 21. ♗e3 ♖c5+-

18... ♖xc3 0-1

7

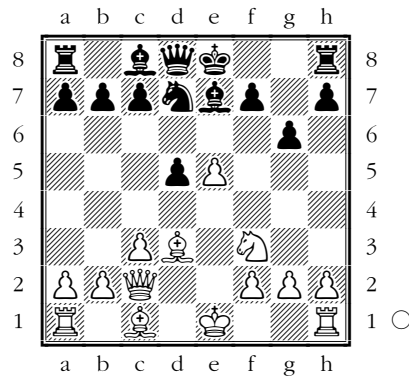
Navara, D. – Parligras, M. [A18]

Jerusalem, 25.02.2015

1.c4 ♖f6 2. ♖c3 e6 3.e4 d5 4.cxd5 exd5 5.e5 ♖e4 6. ♖f3 ♖xc3 7.dxc3 ♖e7 8. ♖d3 ♖d7

9. ♗c2 g6?!

9... ♖c5! 10. ♖xh7?! (10. ♖e2) 10... ♗d7 11. ♖d3 ♗g4 mit Kompensation



10.e6! fxe6 11. ♖h6

Möglich wäre 11. ♖xg6+ hxg6 12. ♗xg6+ ♖f8 13. ♖h6+ ♖xh6 14. ♗xh6+, aber Schwarz sollte sich verteidigen können. Nun droht das Läuferopfer.

11... ♖f6 12. 0-0-0 ♗e7 13. ♖he1 ♖c5 14.g4 ♖d7?!

14... ♖g8!? mit der Idee 15.g5 ♖h8

15.g5 ♖g7

15... ♖xd3+ 16. ♗xd3 ♖g7 17. ♖xg7 ♗xg7 18. ♗xd5 0-0-0 19. ♗c5

16. ♖xg6+! hxg6 17. ♗xg6+ ♖f8 18. ♖xd5 ♖xh6?

Das verliert forciert. 18...b6! 19. ♖xd7 ♖xd7 20. ♖xe6 ♗f7 21. ♖xg7+ ♗xg7 22. ♗e4 ♖b8 23.h4 19. ♖f5+! exf5 20. ♖xe7 ♖xe7 21. ♗f6+ ♖e8 22. ♗xh8+ ♖f8 23.g6! ♖e6 24. ♖g5 ♖e7 25. ♖xe6 ♖xe6 26.g7 ♖xa2 27.c4 1-0

8

Fischer, R. – Dely, P. [B88]

Skopje (4), 1967

1.e4 c5 2. ♖f3 d6 3.d4 cxd4 4. ♖xd4 ♖f6 5. ♖c3 ♖c6 6. ♖c4 e6 7. ♖b3 a6 8.f4 ♗a5 9.0-0 ♖xd4 10. ♗xd4 d5?

Mit einer offensichtlichen Falle. Aber die Öffnung des Zentrums hilft nur Weiss.

11. ♖e3

11.exd5?? ♖c5+-

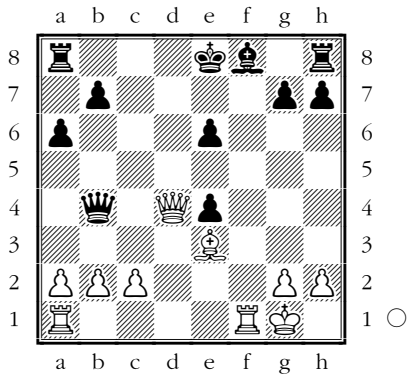
11... ♖xe4? 12. ♖xe4 dxe4 13.f5!

Natürlich. Weitere Linien sollen geöffnet werden.

13... ♗b4?

Allerdings verliert auch die Flucht auf den Damenflügel: 13... ♖d7 14.fxe6 fxe6 15. ♖ad1 0-0-0 ♖f7+-

14.fxe6 ♖xe6 15. ♖xe6 fxe6



16. ♖xf8+! ♗xf8 **17. ♖a4+ 1-0**
 17. ♖a4+ b5 18. ♗xe4 ♖d8 19. ♖c6+ ♖d7 20. ♔c5
 ♗f5 21. ♖e1+-