

Geheimnisse von Magnus Carlsen

"Super-Dienstag"-Training, 23. Juni 2015, Rolf Knobel

Carlsen, M. – Vachier-Lagrave, M. [A05]

Shamkir AZE Shamkir AZE (5.3), 21.04.2015

[Knobel, Rolf]

1. ♖f3 ♗f6 2.g3 b5!?

Der erfolgreichste Zug hier gemäss Statistik, obwohl nur 5. häufigster.

3. ♕g2

3.c3 e6 4. ♖b3 a6 5.a4 ♖b7 6.axb5 ♕d5 7.c4 ♕xc4! ♣

3... ♕b7 4. ♗a3!?

Der erfolgreichste Zug hier gemäss Statistik, obwohl nur 4. häufigster. [4.0-0 e6 5.d3 c5 6.e4 d6 7.a4 b4 8. ♗bd2 ♕e7 9. ♗c4 0-0 10. ♖e1 ♗bd7 11. ♕f4 d5 12. ♗d6N 0-1 (74) Carlsen,M (2876) –Vachier Lagrave,M (2723) Stavanger 2015]

4...a6

4...b4 5. ♗c4 a5 6.d3 e6 7.e4 1/2-1/2 (41) Alekseev,E (2665)–Korobov,A (2694) Sochi 2015

5.c4 b4

5...e5! ist interessant hier, obwohl es das Läuferpaar kostet. 6.0-0 (6.cxb5 ♕xa3 7.bxa3 (7.bxa6 ♕xf3 8. ♕xf3 e4 ♣) 7...axb5 8. ♖b3 0-0 9. ♖xb5 ♕a6 ♣ 0-1 (24) Zaitsev,V (2413)–Ivanov, V (2415) Smolensk 2000) 6... ♕xa3 (6...e4 7. ♗h4 ♕xa3 8.bxa3 bxc4 9. ♕b2 0-1 (31) Maletin,P (2571)–Korobov,A (2702) Moscow 2013) 7.bxa3 d6 8. ♖b1 0-0! 9.cxb5 axb5 10. ♖xb5 ♕c6 ♣

6. ♗c2 e6

6...c5! 7.d4 (7.a3!N) 7...cxd4 8.0-0 e6 9. ♗cxd4 ♕e7 10. ♕f4 0-0 11. ♖c1 d6 (11... ♖b6 12. ♗b3 1/2-1/2 (28) Neiksans,A (2576)–Turov,M (2586) Norway 2014) 12. ♗b3 a5 13.c5 1-0 (59) Neiksans,A (2559)–Fedorchuk,S (2669) Wroclaw 2014

7.d4 a5

7... ♕e7 8.a3 a5 9.axb4 axb4 10. ♖xa8 ♕xa8 11. ♕d2 ♣

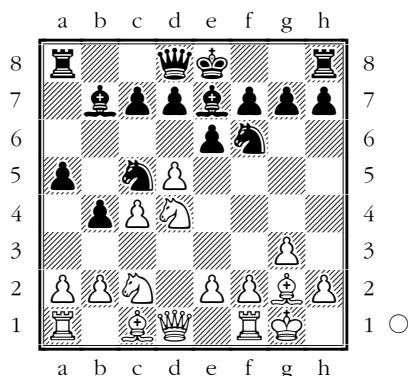
8.0-0

8.a3?! b3 9. ♗e3 a4

8... ♕e7 9.d5 ♗a6

9...exd5 10. ♗h4 0-0 11.cxd5 ♣

10. ♗fd4 ♗c5



11. ♖e1N

11.dxe6 fxe6 12. ♕xb7 ♗xb7 13. ♕f4 0-0= 1-0 (39) Neiksans,A (2559)–Kulaots,K (2563) Wroclaw 2014

11...0-0!?

Der beste Versuch ist, sich der Besetzung des Zentrums entgegenzustemmen 11... ♗fe4! 12. ♗b3 (12.f3 ♗d6 13.b3 c6 ♣; 12. ♕e3 0-0 13. ♗b3 f5 ∞; 12.a3! bxa3 13. ♖xa3 0-0 14. ♗b3 a4 15. ♗xc5 ♗xc5 ∞) 12...f5 13. ♗xc5 ♗xc5 (13... ♕xc5 14. ♕e3 ♕xe3 15. ♗xe3 0-0 ∞) 14. ♗d4 0-0 ∞

12.e4 ♣

So hat Weiss ein dauerhaftes Zentrumsübergewicht.

12...e5

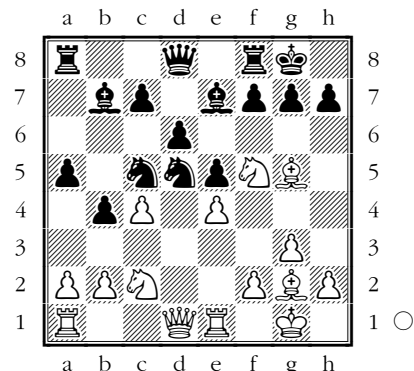
12...d6 13.b3 ♖e8 14.a3 ♣

13. ♗f5 d6 14. ♕g5!?

Keine Angst vor letztenendes einem Baueropfer.

14... ♗xd5!?

14... ♕c8 15. ♗ce3 (15. ♗xe7+ ♖xe7 16.f3 ♣) 15... ♖e8 (15...h6 16. ♕h4 ♗h7 17.f4 ♕xf5 18. ♗xf5 ♗g8 19. ♗xe7 ♗xe7 20.f5 g5 21. ♕xg5 ♣) 16. ♗xe7+ (16.a3 b3 17.f4 ♕d8 ∞ Prophylaxe) 16... ♖xe7 17. ♗f1 ♣ Läuferpaar und Raumübergewicht.



15. ♕h6! gxh6 16. ♖g4+

16.cxd5! war auch gut. 16... ♗h8 (16... ♕f6 17. ♗xh6+ ♗h8 18. ♖h5 ♣) 17.h4 ♕c8 18. ♗ce3 ♣

16... ♕g5 17.cxd5 ♗h8

Am besten hätte Schwarz den "Mehr-Bauern" wohl gleich zurückgegeben. 17...h5! 18. ♖xh5 ♕c8 19.h4 (19. ♕h3! ♗h8 20. ♖f3 ♖f6 21. ♖ed1 ♖g8 22. ♗e1 ♕a6 23. ♕g4 ♣) 19... ♕xf5 20.exf5 ♕f6 21. ♗e3 ♕g7 22. ♖ed1 f6 sieht aber auch traurig aus.

18.h4 ♕f6 19. ♗ce3

Der schwache h-Bauer hat für Weiss keinen Wert.

19... ♕c8 20. ♖f3 ♕g7 21. ♕h3 ♖g8 22. ♕g4!?

Ambitioniert, holt das letzte aus allen Figuren heraus.

22... ♖f6

22... ♖f8! 23. ♕h5 ♕d7 24. ♖ed1 ♖b8 25. ♖ac1 ♣

war solider aber auch passiver.

23. ♖h5

Ein Geheimnis von Carlsens Spiel ist, dass alle Bauernzüge des Gegners Nachteile aufweisen – so auch hier:

23... ♗xf5

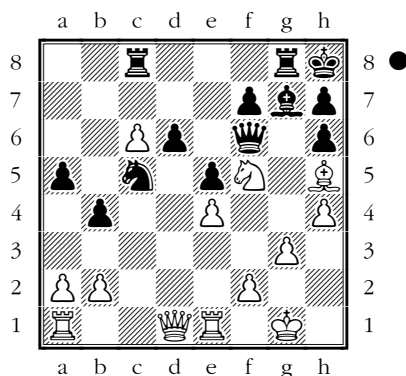
23... ♖f8 24. ♜ec1 ♗d7 25. ♜c4 ♖b5 26. ♜c2 ♗a4 27. ♗g4 ♜d8 28. ♜xc5!? dxc5 29. ♜c1 ♗d7 30. ♜xc5!?! ♞ ist Einbahnschach.

24. ♗xf5 c6

24... ♗f8 25. ♜ac1 ♖a7 26. ♜c4 ♖b7 27. ♜e3± ist für einen aktiven Spieler wie Folter.

25. dxc6 ♜ac8 26. ♜d1±

Die Seite mit mehr Raum kann das meist in beweglichere Figuren übersetzen. Aus meiner Sicht haben die letzten schwarzen Züge, die zwar aktiv aussehen, die Sache nur verschlimmert.



26... ♜xc6

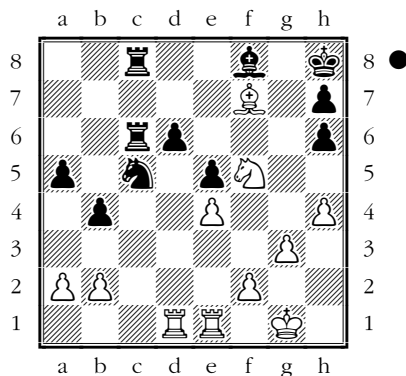
26... ♗xe4?! 27. ♗g4! h5 28. ♗h3 ♗c5 29. ♜d5!? ♗f8 30. ♜ad1± geht nicht wirklich

27. ♜d5 ♜gc8 28. ♜ad1 ♗f8 29. ♜xf7

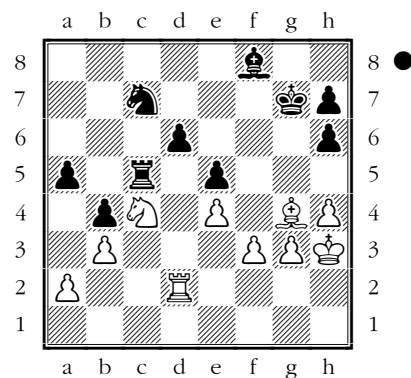
Viele Grossmeister hätten hier 29. ♗xf7 gespielt. Aber der Weltmeister erstickt gerne jegliche Hoffnung auf Gegenspiel. 29... ♗a4 (29... ♗d7) 30. ♜e2 ♗b6 31. ♜e6 ♜xe6 32. ♗xe6±

29... ♜xf7 30. ♗xf7

Nominell hat Weiss keinen Materialvorteil. Aber seine aktiven Figuren spielen auf dem ganzen Brett.



30... ♗a4 31. ♜e2 ♜c1 32. ♜xc1 ♜xc1+ 33. ♗g2 ♗c5 34. b3 ♜c3 35. ♗h3 ♗d7 36. ♗e6 ♗c5 37. ♗d5 ♗d7 38. ♗e3 ♗f6 39. ♗e6 ♜c5 40. ♗c4 ♗g7 41. f3 ♗e8 42. ♜d2 ♗c7 43. ♗g4



43...a4!?

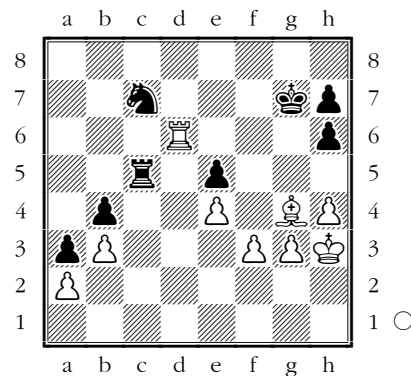
In einer schlechten Stellung sind alle Züge schlecht (Tarrasch).

43...d5?! 44. ♗xe5 dxe4 45. ♜d7+ ♗f6 46. f4 ♗e7 47. ♜d4+-; 43... ♗e8 44. ♗d7 (44. h5!?) 44... ♗f6 45. ♗e6 ♗e8 46. ♜d5! ♜xc4 (46... ♗f6 47. ♗g8 ♜xd5 48. ♗xd5 h5 49. ♗xa5 ♗h6 50. ♗c4±) 47. bxc4 ♗c7 48. ♜xa5 ♗xe6 49. ♖b5+-

44. ♗xd6 ♗xd6 45. ♜xd6 a3

Im allgemeinen ist das Figuren paar ♜+♗ stärker als ♜+♗, was auch hier eindrücklich bewiesen wird.

45...axb3 46. axb3 ♜c3 47. ♜d7+ ♗g8 48. ♜e7+-



46. ♗d7!

Es führen mehrere Wege nach Rom. 46. ♗h5!? ♗f8 (46... ♗b5 47. ♜d7+ ♗h8 48. ♖b7+-; 46... ♜c2 47. f4+-) 47. f4! ♗b5 (47... exf4 48. gxf4 ♜xh5? 49. f5+-) 48. ♜e6! exf4 49. gxf4 ♜xh5 50. ♖f6+! ♗e7 51. e5!+-; 46. ♜d7+!? ♗g8 (46... ♗f8 47. ♜xh7 ♜c2 48. ♜h8+ ♗g7 49. ♜c8+-) 47. f4 ♗b5 48. ♖b7+-

46... ♜c2 47. ♗c6+- ♜xa2

47... ♗a6 48. ♗d5 ♗c7 (48... ♗c5 49. ♜c6+-) 49. ♗c4+- Dominierung. 49... ♗e8 50. ♜d7+ ♗f8 51. ♖f7+ ♗g8 52. ♖b7+ ♗f8 53. ♜xb4 ♜xa2 54. ♖b7+-

48. ♜d7+ ♗f6 49. ♜xc7 ♜c2 50. ♜xh7

Oder 50. h5!? a2 51. ♖a7 ♜xc6 52. ♖xa2 ♜c3 53. ♗g4 ♜xb3 54. ♖a7+-

50... ♗g6

Oder 50... a2 51. ♖a7 ♜xc6 52. ♖xa2 ♜c3 53. ♗g4 ♜xb3 54. ♖a6+ ♗g7 55. ♖b6+-

51. ♜c7 ♗f6 52. h5 ♜c1 53. ♖h7! a2 54. ♗d5

54. ♗d5 a1 ♜ 55. ♖f7+ ♗g5 56. ♖f5#

1-0

Carlsen, M. – Radjabov, T. [C65]

77th Tata Steel Chess Masters Wijk aan Zee (9),
20.01.2015

[Knobel, Rolf]

1.e4 e5 2.♘f3 ♘c6 3.♙b5 ♘f6 4.d3

4.0–0 ♘xe4 5.d4 ♘d6 6.♙xc6 dxc6 7.dxe5 ♘f5
8.♞xd8+ ♗xd8 9.h3 h6 10.♞d1+ ♗e8 11.♘c3
♘e7 12.♙f4 ♘g6 13.♙h2 ♙e7 (13...♙b4 14.♘e2
♙e7 15.♘fd4 ♘f8N 16.g4 h5 17.♘f5 ♘e6 1/2–1/2
(26) Caruana,F (2811)–Carlsen,M (2865) Baden-
Baden 2015) 14.♘d4 ♘f8N 15.♞d3 h5 16.♞e1
♘e6 1/2–1/2 (40) Caruana,F (2803)–Dominguez
Perez,L (2734) Khanty–Mansiysk 2015

4...♙c5 5.0–0

5.c3 0–0 6.0–0 ♞e8 7.♞e1 a6 8.♙a4 b5 9.♙b3 d6
10.♙g5 ♙e6 0–1 (67) Anand,V (2775)–Carlsen,M
(2870) Chennai 2013; 5.♘bd2 ♘d4 6.♘xd4 ♙xd4
7.c3 ♙b6 8.♘c4 0–0 9.0–0 (9.♘xe5 c6 10.♙a4 d5
11.exd5 ♞xd5 12.♘f3 ♞e8+ 13.♗f1 ♙f5?) 9...d5
10.exd5 ♞xd5 11.♘xb6 axb6 12.♙c4 ♞d6
13.♙g5 ♙g4 1–0 (33) Vachier Lagrave,M (2757)–
Giri,A (2784) Wijk aan Zee 2015

5...d6

5...♘d4 6.♘xd4 ♙xd4 7.c3 ♙b6 8.♘a3 c6 9.♙a4
d6 10.♙b3 a5 1/2–1/2 (41) Karjakin,S (2760)–
Caruana,F (2811) Zuerich 2015

6.♘bd2

Weder der aggressivste noch der häufigste Zug
(6. von 17), aber der mit der besten Statistik (ab
1864).

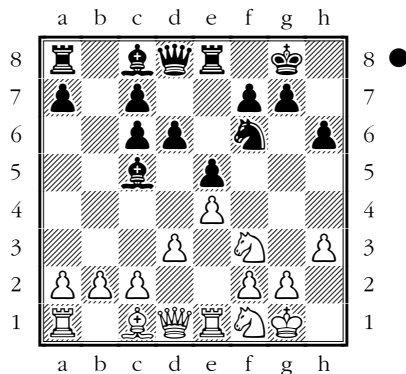
6.♞e1 0–0 7.♙xc6 bxc6 8.h3 ♞e8 9.♘bd2 ♘d7
10.♘c4 ♙b6 11.a4 a5 12.♘xb6 cxb6 13.d4 1–0
(35) Carlsen,M (2863) –Anand,V (2792) Sochi
2014

6...0–0 7.♙xc6

Selten. Weiss holt sich einen dauerhaften
strukturellen Vorteil zum Preis des Läuferpaares.
Das Hauptziel ist es, Schwarz keinen direkten
Weg zum Ausgleich zu geben. Mit anderen
Worten, Weiss will eine spielbare Stellung
erreichen.

7.c3 ♘e7 8.d4 exd4 9.cxd4 ♙b6 10.♞e1 ♙g4
11.h3 ♙h5 12.♞b3 d5 13.e5 ♘d7 14.a4 a5 1/2–
1/2 (41) Svidler,P (2747)–Karjakin,S (2786) Loo
2013

7...bxc6 8.h3 h6 9.♞e1 ♞e8 10.♘f1



10...a5N

10...d5!? 11.exd5 ♞xd5 lässt Schwarz mit einer
schlechten Bauernstellung aber gutem Figuren-
spiel. 12.♙e3 ♙f8 0–1 (75) Adams,M (2727)–
Kramnik, V (2801) Paris/ St Petersburg 2013

11.♘g3 ♞b8 12.b3 ♙b4

Komisch. Das Läuferpaar einfach so hergeben?
12...a4!? damit der Bauer später nicht schwach
wird. 13.♙d2 axb3 14.axb3∞

13.♙d2 ♞a8

Doch nicht. 13...♙xd2 14.♞xd2 ♞a8 15.d4 ♘d7
16.♞c3±

14.c3 ♙c5 15.d4 ♙b6

15...exd4!? 16.cxd4 ♙b6 17.♞c1 ♙d7 18.a4±
verbleibt mit zwei Bauernschwächen.

16.dxe5 dxe5 17.c4!

Beugt der Befreiung vor: Statt überhasteter Züge
manövriert Schwarz den Springer auf bessere
Felder. 17.♞e2 a4! 18.b4 c5 ⇐

17...♘h7!

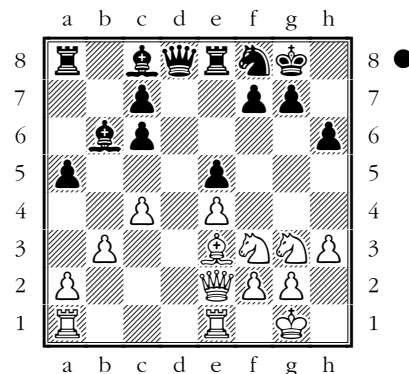
17...a4?! ist nicht mehr ganz ausreichend. 18.b4 c5
19.b5 c6 20.bxc6 ♞c7 21.♘h4 ♞xc6 22.♘hf5±;
17...♙d4?! 18.♘xd4 exd4 19.♞f3±

18.♞e2 ♘f8

Ein verständliches Springermanöver im Kampf
um d4. 18...♙d4 19.♘xd4 exd4 20.c5 ♘f8 21.f4±

19.♙e3

Verlangt von Schwarz wieder eine Entscheidung.



19...c5

Sieht komisch aus, behält aber die zwei Läufer.
19...♞e7 20.♘f5 ♙xf5 21.exf5 ♘d7 (21...a4
22.c5!?) 22.♞ad1 ♞ad8 (22...e4 23.♘h2) 23.♙xb6
cxb6 24.♞e4±; 19...♙d4 ist positionell riskant.
20.♙xd4 exd4 21.c5 d3!? 22.♞b2 ♘e6 23.♘f5 f6
24.♞c3 ♘f4 25.♘5d4±; 19...♙xe3!? Vielleicht war
das Läuferpaar zu geben doch am besten:
20.♞xe3 ♞e7 21.c5!? f6 22.♞ed1 ♘e6 23.♞ac1
♘f4∞

20.♞ad1 ♞f6 21.♘h5

Lässt die Pferde los ohne sich festzulegen. 21.a4!
ist härter, nimmt sich aber spätere Flexibilität.
21...♙b7 22.♘h5 ♞e6 23.♙c1 ♘g6∞

21...♞e7 22.♘h2 ♘h7

Hier und im nächsten Zug war Zeit für a4, was
aber jeweils genauestes Spiel verlangte. 22...a4!
23.♞f3 ♘h8!? Prophylaxe 24.♘g4 ♘h7!
Prophylaxe 25.♞d5 f6 26.♞ed1 ♙e6∞

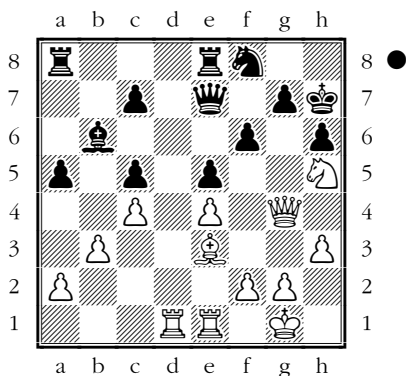
23.♞f3 f6!?

23...a4!? sieht besser aus als die Königsstellung zu schwächen. 24.♖g4 ♕xg4 25.hxg4 ♕a5 26.♖f1 ♖g8 27.♗d5 ♖e6!∞ 28.♗xe5?! ♖g5≠

24.♖g4

droht Lxh6

24...♕xg4 25.♖xg4



25...♗ed8?!

Das ist erneut ungenau. Die hellen Felder benötigen dringend Schutz, auch wenn es auf h6 blitzt. 25...♖f7 26.♖f5+ ♖h8 27.♕xh6!? gxh6 28.♖xf6 ♗e6 29.♖g4 ♖g7 30.♗e3±; 25...g6 26.♖g3 ♖g7 (26...♖e6 27.♖h4 ♖g7 28.♕xh6!? ♖xh6 29.♗d7+ ♖g7 30.♖xf6 a4 31.♗ed1±) 27.f4 exf4 28.♕xf4 a4 29.h4±

26.♖f5+ ♖h8

26...♖g8 27.♕xh6!? gxh6 28.♖xf6+ ♖h8 29.♗d5±

27.f4!

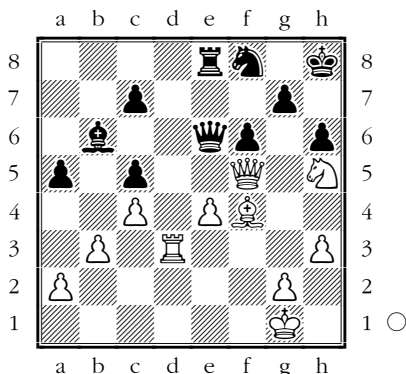
Die Zeit ist reif für eine Stellungsöffnung. Der schwarze Grossbauer auf b6 bleibt nur Staffage.

27...♗xd1 28.♗xd1 exf4 29.♕xf4 ♖e6?!

29...♗e8 war noch am hartnäckigsten 30.♗d3! droht Lxh6 30...♖xe4 31.♖xe4 ♗xe4 32.♗d8 ♖g8 33.♖xf6+! gxf6 34.♕xh6+–

30.♗d3+– ♗e8

Lässt noch einen schönen Schluss zu. 30...c6 31.♗d6 ♖xf5 32.exf5 ♗c8 33.♖f2+–



31.♖xg7!

31.♖f2!? demonstriert die Hoffnungslosigkeit der schwarzen Stellung.

31...♖xg7 32.♖h5! ♖h7

32...♖h8 33.♕xh6! ♖xe4 34.♗g3 ♖g6 35.♕c1+ ♖g7 36.♖h6+ ♖f7 37.♖h7+ ♖e6 38.♗e3+–

33.♕xh6+ ♖h8 34.♖g6 ♖g8

34...♗g8 35.♗d8+–

35.♕g7+! ♖xg7 36.♖xe8+ ♖f8 37.♖e6 ♖h6 38.e5 ♖c1+ 39.♖h2 ♖f4+ 40.♗g3 1-0

Carlsen, M. – Mamedyarov, S. [D94]

Vugar Gashimov Mem 2015 Shamkir AZE (2), 18.04.2015

[Knobel,Rolf]

1.d4 d5 2.c4 c6 3.♖f3 ♖f6 4.e3 g6

4...a6 5.♕d3 ♕g4 6.b3 e6 7.♖bd2 1-0 (43)

Carlsen,M (2864)–Karjakin,S (2782) Moscow 2013; 4...e6 5.♖bd2 ♕d6 6.b3 ♖bd7 7.♕b2 ♖e7

8.♖e5 1/2–1/2 (33) Gelfand,B (2751)–

Mamedyarov,S (2764) Tashkent 2012; 4...♕f5

5.♖c3 e6 6.♖h4 ♕e4 7.f3 ♕g6 8.♖b3 ♖c7 9.♕d2

♕e7 10.g3 1/2–1/2 (84) Wojtaszek,R (2744)–

Gelfand,B (2743) Beijing 2014; 4...♕g4 5.♖c3 e6

6.♖b3 ♖b6 7.♖h4 ♕h5 8.h3 1/2–1/2 (34)

Caruana,F (2844) –Mamedyarov,S (2764)

Tashkent 2014

5.♖c3 ♕g7 6.♕e2

6.♕d3 0–0 7.0–0 ♕g4

6...0–0 7.0–0 b6

7...♕g4 8.cxd5 cxd5 9.♖b3 b6 10.♕d2 ♖e4

11.♕e1± 1–0 (50) Ponomariov,R (2756)

–Mamedyarov,S (2775) Riga 2013; 7...a6 8.a4 a5

9.♖b3 e6 1/2–1/2 (32) Onischuk,A (2668)–

Kamsky,G (2713) Saint Louis 2014

8.a4

8.b4 ♖e4 9.♕b2 (9.♖xe4 dxe4 10.♖d2 e5)

9...♖xc3 10.♕xc3 ♕b7

8...a5

8...a6 9.b4 dxc4 10.♕xc4 ♖d5 11.♖xd5 cxd5

12.♕e2± 0–1 (40) Torre,E (2550)–Smyslov,V

(2545) Moscow 1981; 8...♕a6 9.b3 c5 10.♕a3

dxc4N 11.bxc4 ♖c6 12.♗c1 cxd4 13.♖xd4 ♖xd4

14.exd4 ♕b7 15.♗e1±; 8...♕f5 9.a5 ♖bd7

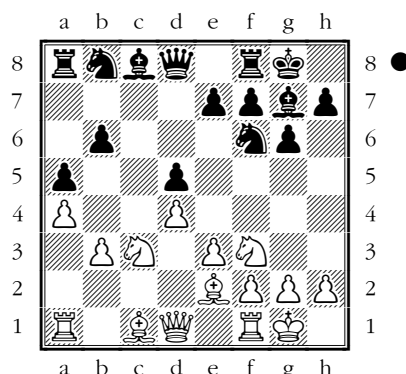
10.♖a4N

9.cxd5 cxd5N

9...♖xd5 10.e4 ♖b4 11.♕e3± 1/2–1/2 (32)

Anand,V (2800) –Wang,Y (2732) Nanjing 2010

10.b3



10...♖e4?!

Vernachlässigt die Entwicklung. 10...♖c6 11.♕a3 ♕b7 (11...♖b4) 12.♗c1 ♗c8 13.♖d2±; 10...♕a6

11.♖b5 ♖e4

11.♖xe4 dxe4 12.♖d2 ♕b7

12...e5?! 13.d5 (13.♕a3 ♗e8 14.♖xe4 exd4

15.♖d6±) 13...♖xd5 14.♕a3 ♗d8 15.♖xe4±

13. ♖a3 f5

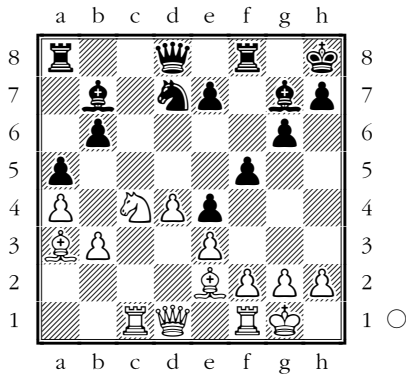
13... ♖a6 14. ♜c1 ♘b4 15. ♙xb4 axb4 16. ♘c4 ♙a6
17. ♞c2 f5 18. ♞d2±

14. ♜c1 ♘h8

14... ♙d5 15. ♙c4 ♘c6 (15... ♙xc4 16. ♜xc4 ♘d7
17. ♞c2±) 16. ♞c2 ♘b4 17. ♙xb4 axb4 18. ♙xd5+
♞xd5 19. ♞c7±; 14... ♘d7 15. ♙b5 ♘f6 16. ♘c4
♘d5 17. ♘e5±

15. ♘c4 ♘d7

15... ♖a6 16. ♞d2 ♙d5 17. ♜c3±

**16. d5!?**

Dieser raumgreifende Zug schränkt einerseits die bereits geringen schwarzen Möglichkeiten noch mehr ein. 16. ♞d2 ♙d5 17. b4 ♜f6 18. b5 ♜f7±

16... ♜c8

und erweitert den Manöverierraum der eigenen Figuren bedeutend. 16... ♜f7! 17. ♞d2! ♘c5
18. ♜b1 ♙a6 19. ♜fc1±

17. d6! e6

17... exd6? 18. ♘xd6 ♜xc1 19. ♞xc1 ♙d5 20. ♜d1
♙xb3 21. ♘b7 ♞e8 22. ♙xf8 ♘xf8 23. ♜d6+-

18. b4!

Noch mehr Stellungsöffnung

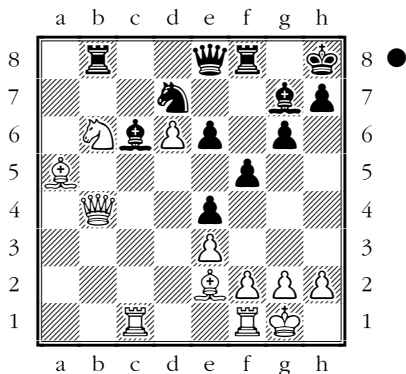
18... axb4 19. ♙xb4 ♙d5 20. a5!

und noch mehr Platz

20... bxa5

20... ♙xc4 21. ♜xc4 ♜xc4 22. ♙xc4 bxa5 23. ♙a3±

21. ♙xa5 ♞e8 22. ♞a4 ♙c6 23. ♞b4 ♜b8

24. ♘b6**24... ♘e5?!**

24... ♘xb6 25. ♙xb6 ♞d7 26. ♙a6± (26. ♜c2±)

25. ♞c5 ♙a8?!

25... ♜f7 26. ♙c3 (26. ♜fd1 ♘g8 27. h3±) 26... ♘d7

27. ♘xd7 ♙xd7 28. ♙xg7+ ♘xg7 29. ♞e5+ ♘g8

30. ♜c7±

26. ♙c3 ♘d7

26... ♞c6 27. ♞xe5!+-

27. ♙xg7+ ♘xg7 28. ♘xd7 ♞xd7 29. ♞e5+

29. ♞e5+ ♘g8 30. ♜c7+-

1-0