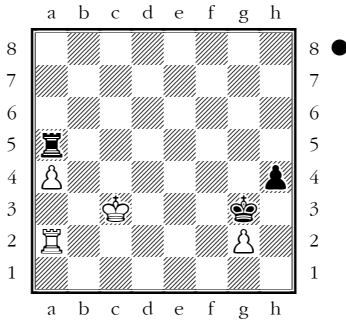


Tragik-Komödien im Endspiel

1

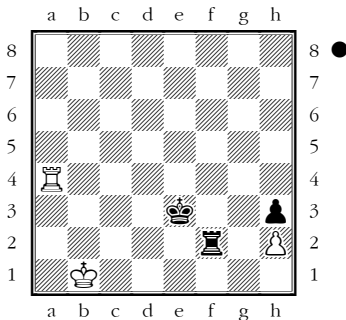
Marshall – Duras
San Sebastian, 1912



Wie ist diese Stellung einzuschätzen?
Das Ende der Partie: 50...♖f5 51.a5 ♜xa5 52.♖xa5
♙xg2 53.♙d2 h3 54.♙e2 h2 55.♖g5+ ♙h1 ½-½
War das alles korrekt, oder gibt es Verbesserungen?

2

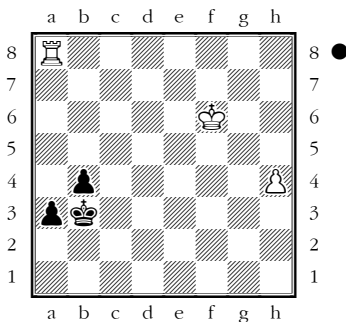
Matnadze – Zakurdjaeva
EU-ch U20 Girls, Patras, 2001



Wie ist diese Stellung einzuschätzen?
Es ging weiter mit: 69...♖xh2 70.♖h4 ♙f3 71.♖h8
♙g3 72.♖g8+ ♙f2 73.♖h8 ♖h1+ 74.♙c2 ♙g2
75.♖g8+ ♙h2 76.♙d2 ♖g1 77.♖f8 ♙g2 78.♖g8+ ♙h1
79.♖f8 h2 80.♙e2 ♙g2 81.♖g8+ ♙h3 0-1
Hat Weiss irgendwo das Remis verpasst?

3

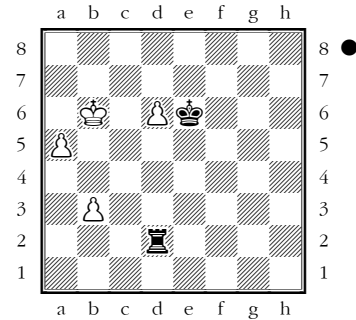
Slobodjan – Beliavsky
Bundesliga Germany, 2000



Zwei weit vorgerückte verbundene schwarze Frei-
bauern. Wie ist diese Stellung einzuschätzen?

4

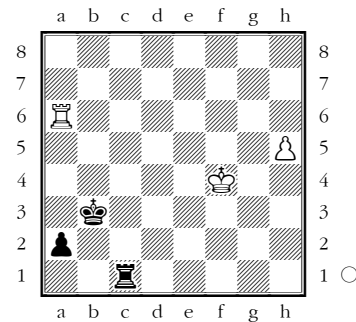
Tukmakov – Schneider
Donetzkt zt, 1998



Schwarz gewann die Partie nach 55...♙xd6 56.a6
♖b2 57.a7 ♖xb3+ 58.♙a6 ♙c7 59.a8♔+ ♙c6 60.♙a7
♖b1 0-1
Hat Schwarz die besten Züge gespielt? Hätte sich
Weiss besser verteidigen können?

5

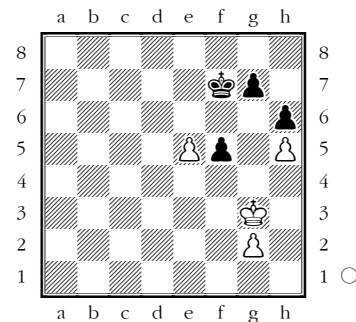
Atalik – Grischuk
Bled ol, 2002



Der Bauer a2 steht kurz vor der Umwandlung. Kann
Weiss die Stellung trotzdem noch remis halten?

6

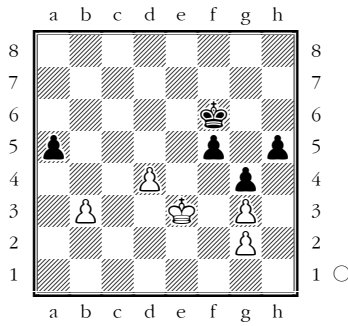
Ilyin Zhenevsky – Botvinnik
URS-ch sf Leningrad, 1938



Thema Zugzwang. Weiss hat mit dem g-Bauern ein
Reservetempo. Gewinnt er mit 66.♙f4, oder gibt es
etwas besseres?

7

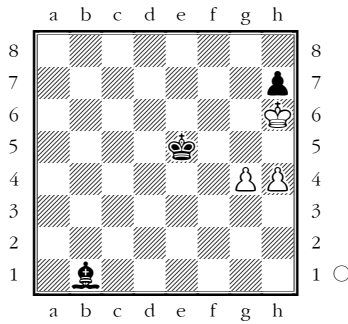
Ehlvest – Shirov
Wien, 1996



Materiell ist die Position ausgeglichen. Remis?

8

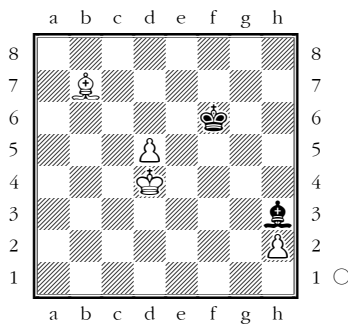
Lopez Martinez – Ivanisevic
Elgoibar, 2000



Um das Remis zu erreichen, muss Weiss nur noch den Tausch des letzten schwarzen Bauern erzwingen. Soll er g5 oder h5 spielen, oder sind die beiden Züge gleichwertig?

9

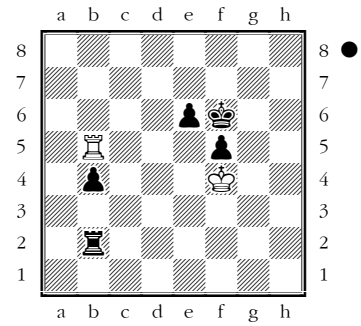
Vera – Quesada
CUB-ch, 2002



Weiss gewinnt, wenn er den einzigen richtigen Zug findet: ♙c6 , ♜c5 oder d6 ?

10

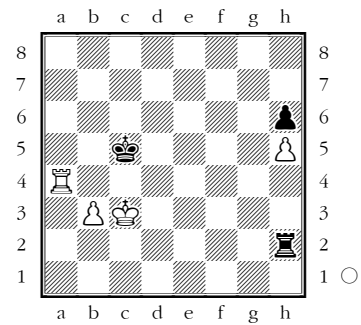
Zigangirova – Schill
Budapest, 2004



Schwarz steht auf Gewinn. Welchen dieser drei Züge soll er nicht spielen: b3 , ♞b3 oder e5 ?

11

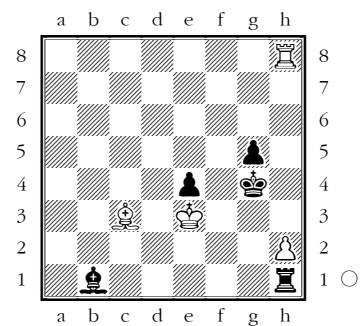
Shirov – Morozevich
Astana, 2001



54. ♞a6 ♞h3+ 55. ♜b2 ♜b4 56. ♞b6+ ♜c5 57. ♞xh6 ♜b4 58. ♜c2 ♞c3+ 59. ♜d2 ♞h3 60. ♞h8+- . Wo hat Schwarz seine Remis-Chance verpasst?

12

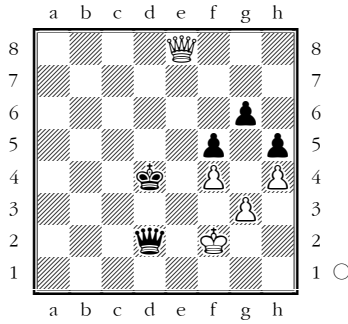
Wolff – Browne
USA-ch, 1995



Wie soll Schwarz den Zug 55.h3+ beantworten. Mit ♜f5 , ♞xh3 oder ♜g3 ?

13

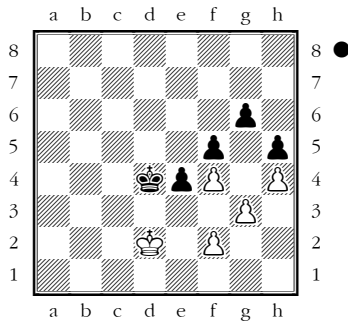
Beliavsky – Sveshnikov
Novi Sad, 1979



Die Position ist remis. Wie soll das Schach abge-
wehrt werden: ♖f1, ♖f3 oder ♔e2?

14

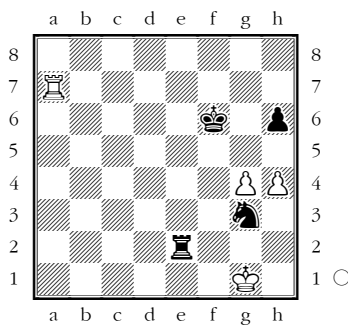
Novak – Witkowski
Polen, 1952



Schwarz steht etwas aktiver. Wie soll Weiss den Zug
♖c5 beantworten?

15

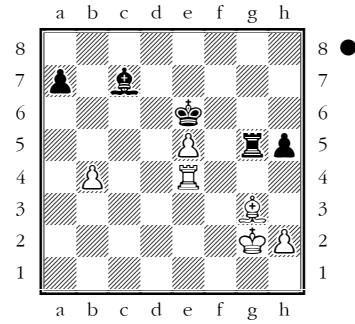
Yldiz – Koneru
Istanbul, 2009



Turm und Springer gegen Turm ist bekanntlich
remis. Warum also nicht mit 71.g5+ hxg5 72.hxg5+
♖xg5 die letzten Bauern tauschen?

16

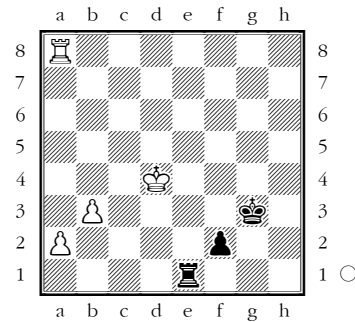
Vaulin – Groszpetter
Kecskemet, 1993



Schwarz holte sich mit 37...♙xe5 den Minusbauern
zurück. Darauf vertrauend, dass er nach 38.♞xe5+
♞xe5 39.♙xe5 ♖xe5 40.♖h3 ♖d4 41.♖h4 ♖c4
42.♖xh5 ♖xb4 gewinnt. Was hat er übersehen?

17

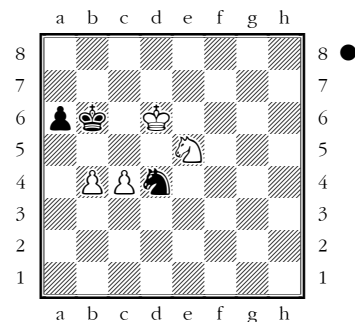
Leon Hoyos – Vovk
Cappelle la Grande, 2009



Weiss muss seinen Turm für den f-Bauern geben.
Soll er direkt 47.♞f8 spielen, oder zuerst noch ein
Schachgebot einschieben (47.♞g8+ ♖h4 48.♞f8)?

18

Psakhis – Sermek
Groningen, 1993



67...♗b5+. Glauben oder nicht glauben! Soll Weiss
den Springer nehmen, oder hat er nach 68.cxb5
♖xb5 (nebst a5 und Tausch des letzten Bauern) den
Sieg vergeben?

1

50...♖f5?

Am einfachsten hält Schwarz remis mit: 50...♗h2 51.♗b4 ♖g5 52.a5 ♖xg2 53.♖xg2+ ♗xg2 54.a6 h3 55.a7 h2 56.a8♖+ ♗g1=

51.a5 ♖xa5?!

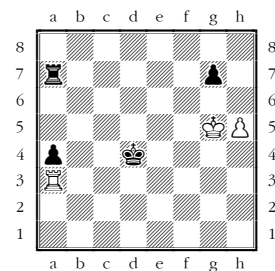
51...♖f8!? 52.a6 ♖c8+ wäre gemäss der "Enzyklopädie der Schachendspiele" remis. Neuere Analysen zeigen aber, dass dies nicht stimmt. Siehe Analyse zu Taimanov-Averbakh.

52.♖xa5 ♗xg2 53.♗d2?

Vergibt den Sieg. 53.♖g5+! ♗f3 54.♖h5! ♗g3 55.♗d2 h3 56.♗e2 ♗g2 (56...h2 57.♗f1+-) 57.♖g5+ ♗h1 58.♗f3 ♗h2 (58...h2 59.♖a5 ♗g1 60.♖a1#) 59.♖h5 ♗g1 60.♖xh3 ♗f1 61.♖h1#

53...h3 54.♗e2 h2 55.♖g5+ ♗h1 1/2-1/2

Taimanov - Averbakh



1...♗c4 2.♗g6 ♗b4 3.♖g3 a3 4.♖g2

4.♖g1? a2 5.♖a1 ♗b3 6.♖g1 ♖c7!-+
4.♖g4+!? ♗b5 (4...♗c3 5.♖g3+ ♗d4? 6.♖xa3! ♖xa3 7.♗xg7 ♗e5 (7...♖g3+ 8.♗f7 ♖h3 9.♗g6 ♗e5 10.h6 ♗e6 11.♗g7!)=) 8.h6 ♗f5 (8...♖a7+ 9.♗g6!) 9.h7 ♖a7+ 10.♗h6!)=) 5.♖g5+! (5.♖g2? ♖c7!) 5...♗c6 6.♖g1 a2 7.♖a1 ♗c5 8.♗h7! (8.♖c1+? ♗b4 9.♖g1 ♖c7!; 8.♖xa2? ♖xa2 9.♗xg7 ♖g2+! 10.♗f6 ♖h2!-+) 8...♗d5! (8...g5+ 9.♗g6 g4 10.h6 g3 11.h7 ♖xh7 12.♗xh7 g2 ist ungefährlich; 8...♗c4 9.♖xa2!)=) 9.♗g6 ♗d6! (9...♗e5? 10.♖e1+! (10.♗h7? ♗f5) 10...♗d4 11.♖a1 ♗c3 12.♖xa2=) 10.♗h7! (10.♖d1+? ♗e7 11.♖a1 ♗f8+-) 10...♗e5 11.♗g6 ♖a6+! 12.♗xg7 ♗f5 13.♗f7 ♗g5 14.♗e7 ♗xh5-+

4...♖c7!

4...a2? 5.♖xa2 ♖xa2 6.♗xg7=

5.♗h7

5.♖g4+ ♗b3 6.♖g3+ ♗b2 7.♖g2+ ♖c2 8.♖g1 ♖h2 9.♖g5 (9.♗xg7 ♖xh5 10.♖g2+ ♗b3 11.♖g3+ ♗b4 12.♖g4+ ♗b5 13.♖g1 a2 14.♗f6 ♖h2 15.♗e5 ♗b4 16.♗d4 ♗b3+-) 9...a2 10.♖b5+ ♗c1 11.♖a5 ♖g2+ 12.♗f7 ♗b1-+

5...♖c5! 6.♗g6 ♗b3 7.♖g3+ ♗b2 8.♖g2+ ♖c2

darum war 5...♖c5 nötig, der weisse Turm kann jetzt nicht auf g7 nehmen

9.♖g1 ♖h2! 10.♖g5 a2 11.♖b5+ ♗c1 12.♖a5 ♖g2+ 13.♗h7 ♗b1 14.♖b5+ ♖b2 15.♖a5 ♖b7-+

2

69...♖xh2?

69...♗f3 nebst ♗g2 und ♗xh2 gewinnt einfach

70.♖h4?

70.♖a3+! ♗f2 71.♖c3! Weiss erreicht die Vancura-Stellung; Remis!

70...♗f3 71.♖h8 ♗g3 72.♖g8+ ♗f2 73.♖h8 ♖h1+ 74.♗c2 ♗g2 75.♖g8+ ♗h2 76.♗d2 ♖g1 77.♖f8 ♗g2 78.♖g8+ ♗h1 79.♖f8 h2 80.♗e2

80.♗e3 hilft auch nicht. 80...♗g2 81.♖g8+ ♗f1 82.♖f8+ ♗e1 83.♖a8 ♖g3+ 84.♗f4 ♖f3+! 85.♗g4 ♖f1-+

80...♗g2 81.♖g8+ ♗h3 0-1

3

50...♗c4?

50...♗a2! hält remis. 51.h5 b3 52.h6 b2 53.h7 (53.♖b8 b1♖ 54.♖xb1 ♗xb1 55.h7 a2 56.♗f7=) 53...b1♖ 54.h8♖ ♖b2+ 55.♗e6 ♖xh8 56.♖xh8 ♗b2=

50...a2? 51.h5 ♗b2 52.h6 b3 53.h7 a1♖ 54.♖xa1 ♗xa1 55.h8♖+-

51.h5 b3 52.♖a4+! 1-0

und dann 53.♖xa3+-

4

55...♗xd6?

55...♖xd6+! 56.♗b7 ♖d7+ 57.♗c6 (57.♗c8 ♗d6 58.b4 ♖h7 59.b5 ♗c5 60.b6 ♗c6 61.♗b8 ♖g7 62.♗a8 ♖g5-+; 57.♗b6 ♖d3! 58.a6 ♗d7! (58...♖xb3+? 59.♗c7 ♖a3 60.♗b7 ♗d7 61.a7 ♖b3+ 62.♗a8!)=) 59.a7 ♖xb3+ 60.♗a6 ♗c7-+) 57...♗e7! 58.b4 ♗d8 59.b5 ♗c8-+

56.a6

56.b4? ♗d7 57.b5 (57.♗b7 ♖b2-+) 57...♗c8-+ 58.♗a7 ♖d5 59.a6 ♖xb5 60.♗a8 ♗c7 61.a7 ♗b6 62.♗b8 ♖h5 63.a8♗+ ♗c6-+

56...♖b2 57.a7?

57.♗b7! ♖xb3+ 58.♗c8=

57...♖xb3+ 58.♗a6 ♗c7 59.a8♗+ ♗c6 60.♗a7 ♖b1 0-1

5

58.♖a8?

Am einfachsten hält 58.♖xa2 remis: 58...♗xa2 59.♗g5= (59.h6 ♗b3 (59...♖g1 60.♗f5=; 59...♖c5 60.♗g4=) 60.♗g5=)

58.♗g5 ♖c5+ 59.♗g6 ♖c6+ 60.♖xc6 a1♖ 61.h6= ♖g1+ 62.♗f7 ♖a7+ 63.♗g6=

58.h6? ♖c4+ 59.♗g5 ♖a4-+

58.♖b6+!? ♗c3 59.♖c6+ ♗d2 60.♖a6 a1♖ 61.♖xa1 ♖xa1 62.h6 ♖h1 63.♗g5 ♗e3 64.♗g6 ♗f4 65.h7 ♖g1+ 66.♗f7=

58...♖c4+ 59.♗g5 ♖a4-+ 60.♖b8+ ♗a3 0-1

6

66.♗f4?

66.♗f3! ♗e7 (66...♗e6 67.♗f4+-; 66...g5 67.hxg6+ ♗xg6 68.♗f4 h5 69.g3♖+-; 66...g6 67.hxg6+ ♗xg6 68.♗f4+-) 67.♗f4 ♗e6 68.g3♖+-

66...g6!

66...g6 67.hxg6+ (67.g3 ♖g7! 68.hxg6 (68.e6 ♗f6 69.hxg6 ♗xe6! 70.g7 ♗f7 71.♗xf5 ♗xg7=) 68...♗xg6 69.e6 ♗f6 70.e7 ♗xe7 71.♗xf5 ♗f7 72.g4 ♗g7=) 67...♗xg6 68.g3 h5= Weiss ist im Zugzwang 1/2-1/2

7

53.♗f4?

Alle anderen Königszüge halten remis. Weiß muss ♗d5 mit ♗e3 beantworten können. Der König des Schwarzen kann nicht erfolgreich am Damenflügel eindringen: 53.♗d3 ♗e6 54.♗d2 ♗d5 (54...♗d6 55.♗e2 ♗c6 56.♗d3 ♗b5 57.♗d2 ♗b4 58.♗c2 (58.♗d3=) 58...f4 59.gxf4 h4 60.f5 h3 61.gxh3 gxh3 62.f6 h2 63.f7 h1♞ 64.f8♞+ ♗b5 und Weiß gewinnt.) 55.♗e3=

53...♗e6 54.♗e3

54.♗g5 ♗d5 55.♗xf5 ♗xd4 56.♗g5 ♗c3-+

54...♗d5 55.♗d3 f4 56.gxf4 h4 57.♗e3 h3

58.gxh3 gxh3 59.♗f3 ♗xd4 60.♗g3 ♗e4 0-1
61.♗xh3 ♗xf4 62.♗g2 ♗e3 63.♗f1 ♗d2! 64.♗f2 ♗c3 65.♗e2 ♗xb3 66.♗d2 ♗b2-+

8

50.g5?

50.h5! ♗c2 51.g5 ♗e6 52.g6 hxg6 53.hxg6 ♗xg6=

50...♗g6 0-1

50...♗g6 51.h5 ♗f5! 52.hxg6 hxg6-+

9

54.♗c6?

54.♗c5? ♗g2= und ♗xd5

54.d6! ♗e6 55.♗c5 ♗d7 56.♗c6+ ♗d8 (56...♗e6 57.♗e8 ♗f6 58.♗c6 ♗e5 59.♗c7 ♗f5 60.♗d7 ♗d3 61.♗c8 ♗b5 62.♗b7 ♗a4 63.♗c6+-) 57.♗d4 ♗c8 58.♗e5 ♗d8 59.♗f6 ♗c8 (59...♗g4 60.h4 ♗d1 61.♗g5+-) 60.♗e7+-

54...♗g2! 55.♗c5 ♗xd5! 1/2-1/2

10

54...♞b3?

54...b3 oder 54...e5+ 55.♞xe5 ♞f2+ 56.♗e3 ♗xe5 57.♗xf2-+ gewinnen problemlos

55.♞xf5+! ♗e7

55...exf5 patt

56.♞b5 ♞b1 57.♗e4 ♞h1?

Und nochmal übersieht Schwarz einen Pattwitz.

58.♞xb4! ♞h4+ 59.♗e5

und die Partie endete remis. 59...♞xb4 wäre wieder patt. 1/2-1/2

11

54.♞a6?!

54.♞a5+ ♗b6 55.♞f5 ist wahrscheinlich einfacher

54...♞h3+ 55.♗b2?

55.♗c2! ♞h2+ 56.♗d3 ♞h3+ 57.♗e4 ♞xb3

58.♞xh6+-

55...♗b4?

55...♞xh5! 56.♞a5+ ♗b4 57.♞xh5 patt

56.♞b6+ ♗c5 57.♞xh6 ♗b4 58.♗c2 ♞c3+

59.♗d2 ♞h3 60.♞h8 ♗c5 61.♗c2 ♗b5 62.♗d2

♗c6 63.h6 ♗b7 64.b4 ♗a7 65.♗e2 ♞h4 66.♗f3

♞xb4 67.♞g8 ♞h4 68.♞g6 ♗b7 69.♗g3 ♞h1

70.♗f4 ♗c7 71.♗f5 ♗d7 72.♗f6 ♗e8 73.♗g7

1-0

12

55.h3+ ♗f5?

55...♞xh3+ 56.♞xh3 ♗xh3 57.♗f2 g4 58.♗e5=

55...♗g3 56.♞h5=

56.♞h6+-

droht überraschend matt

56...g4 57.hxg4+ 1-0

13

68.♞e2?

Nach 68.♗f1!= oder 68.♗f3!= kommt Schwarz nicht weiter.

68...♗c3! 0-1

Beliavsky hat offenbar nur mit 68...♞xe2+? 69.♗xe2 ♗e4 70.♗f2 ♗d3 71.♗f3= gerechnet.

68...♗c3! 69.♗f1 ♞xe2+ 70.♗xe2 ♗c2 71.♗e3 ♗d1

72.♗d4 (72.♗f2 ♗d2 73.♗f3 ♗e1 74.♗g2 ♗e2

75.♗g1 ♗f3 76.♗h2 ♗f2 77.♗h3 ♗g1-+; 72.♗f3 ♗e1

73.♗g2 ♗e2-+) 72...♗e2 73.♗e5 ♗f3 74.♗f6 ♗xg3

75.♗xg6 ♗g4-+

14

1...♗c5!? 2.♗c3?

2.♗c1!= entfernte Opposition. Der einzige Zug, der nicht verliert.

z.B. 2.♗e3? ♗c4 3.♗e2 ♗c3! (3...♗b3? 4.f3 exf3+

(4...♗c4 5.fxe4 fxe4 6.g4! hxg4 7.f5 gxf5 8.h5 g3 9.h6

g2 10.♗f2 e3+ 11.♗xg2 ♗d3 12.h7=) 5.♗xf3=) 4.♗e3

♗b2 5.♗d2 ♗b3-+

2...♗d5 3.♗c2 ♗c4 4.♗d2 ♗b3 5.♗e3 ♗c3

6.♗e2 ♗c2 7.♗e3

7.♗e1 ♗d3 8.♗f1 e3-+

7...♗d1 8.f3 exf3 9.♗xf3 ♗e1 10.♗g2 ♗e2

11.♗h1 ♗f3 12.♗h2 ♗f2 13.♗h3 ♗g1 0-1

15

71.g5+?

71.♖a3! ♕e4 72.g5+ hxg5 73.hxg5+ ♖xg5=

71...hxg5?

71...♗f5! 72.gxh6 (72.♖a4 h5 73.g6 ♗xg6 74.♖a5-+)

72...♗g4 73.h7 ♗h3 74.h8♞ ♖g2#

72.hxg5+ ♖xg5 Remis im Zug 122 1/2-1/2

16

37...♗xe5? 38.♖h3!

Das gewinnt ein entscheidendes Tempo.

38.♖xe5+? ♖xe5 39.♗xe5 ♗xe5 40.♗h3 ♗d4 41.♗h4

♗c4 42.♗xh5 ♗xb4 43.♗g6 a5 44.h4 a4 45.h5 a3

46.h6 a2 47.h7 a1♞+-

38...♗d5 39.♖xe5+ ♖xe5 40.♗xe5 ♗xe5

41.♖h4 ♗d5 42.♗xh5 ♗c4 43.h4 1-0

43.h4 ♗xb4 44.♗g6 a5 45.h5 a4 46.h6 a3 47.h7 a2

48.h8♞+-

17

47.♖g8+?

Auf den ersten Blick sieht das gut aus. Der König ist nun weiter weg von den weissen Bauern. Der schwarze König kann aber jetzt über die obere Bretthälfte auf den Damenflügel eindringen.

47.♖f8! f1♞ 48.♖xf1 ♖xf1 49.a4 ♗f4 50.a5 ♗f5

51.♗d5! ♖b1 (51...♖a1 52.b4=; 51...♗f6 52.♗c6=)

52.♗c6! ♖xb3 53.a6=

47...♗h4 48.♖f8 f1♞ 49.♖xf1 ♖xf1 50.a4 ♗g5

51.a5 ♗f6 52.♗c5 ♗e7 53.♗c6 ♗d8 54.♗b7

♖f7+ 55.♗b8 ♖f5 56.a6 ♖b5+ 57.♗a8 ♗c7 58.a7

♖h5 0-1

18

67...♗b5+!?

Schwarz steht schwierig. Zum Beispiel:

67...a5 68.bxa5+ ♗xa5? 69.♗c6++-

67...♗f5+ 68.♗d7+- es droht c5+

67...♗b7 68.c5 ♗c8 69.♗g6 ♗d8 70.♗f4 ♗c8 71.♗d5

♗b7 72.♗e7 a5 73.bxa5 ♗a6 74.♗c6+-

Er versucht es deshalb mit diesem Verzweiflungszug.

68.♗d7?

68.cxb5! ♗xb5 69.♗c6 ♗b6 70.♗d4 a5 71.b5 a4

72.♗d5 a3 73.♗c4 a2 74.♗b3 ♗c7 75.♗c5+-

68...a5!

Tauscht ein Bauernpaar, das resultierende Endspiel ist remis.

69.c5+ ♗a6 70.bxa5 ♗xa5 71.c6 ♗b6?

71...♗a7? 72.c7 ♗b6 73.♗c6+-

71...♗b4! 72.♗f7 ♗c5=

72.♗c4+! ♗a7

72...♗c5 73.♗a3! ♗xa3 74.c7 ♗c4 75.c8♞++-

73.♗d6 ♗c3 74.c7 ♗d5 75.♗b5+! 1-0