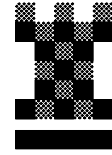


S C H A C H K L U B



Z U G

CHESS NEWS

1 / 2013

Inhalt: GV 2013
IGM
Juniorenschach
6. Zuger Seniorenturnier
Klubmeisterschaft
Seniorenschach
SGM
Turnierresultate
Rätselecke

† Am 7. Februar ist Gody Müller in seinem 85. Lebensjahr verstorben. Im letzten Oktober erlitt er einen Unfall von dem er sich leider nicht mehr erholen konnte.

Gody ist 1949 dem Schachklub Zug beigetreten und war danach mehrere Jahre als Kassier im Vorstand. Seine Besuche an unserem Klubabend sind in den letzten paar Jahren zwar seltener geworden, er war aber immer gerne bereit bei unseren Wettkämpfen auszuhelfen wenn wieder mal Not am Mann war. Vor vier Jahren haben wir ihn als Anerkennung für seine ausserordentliche Klubtreue zum Ehrenmitglied ernannt.

Mit seiner bescheidenen und immer freundlichen Art werden wir Gody in guter Erinnerung behalten.

Am Schachbrett bevorzugte Gody ruhige Fahrwasser. Manchmal liessen sich seine Gegner zu unüberlegten Handlungen provozieren.

Müller, Gody – Knecht, Anton [D04]

SMM, Altdorf, 1997

1.d4 c6 2.♗f3 d5 3.e3 ♘f6 4.♙d3 ♙g4 5.♗bd2 e6 6.0-0 ♙d6 7.♙e2 ♗bd7 8.h3 ♙h5 9.♗h2 ♙g6 10.♙d3 ♖c7 11.g3 ♙xg3!? 12.fxg3 ♖xg3+ 13.♗h1 ♖xe3?? *Dieser Bauer ist vergiftet. Unklar wäre die Sache nach ♖xh3.* 14.♗df3 *Die Dame und damit die Partie ist weg.* 14...♙xd3 15.cxd3 ♗h5 16.♙xe3 *Den Rest hätte man sich eigentlich ersparen können.* 16...♗g3+ 17.♗g2 ♗xf1 18.♖xf1 ♗f6 19.♙g5 ♗h5 20.♙e1 0-0 21.♖e2 h6 22.♙d2 ♙ae8 23.♗e5 g6 24.♗d7 ♗g7 25.♗xf8 ♗f5 26.♗d7 ♗xd4 27.♖e5 ♗f5 28.♗f6+ ♗f8 29.♗xe8 ♗xe8 30.♙xh6 ♗d7 31.♙f4 ♗h4+ 32.♗f2 ♗f5 33.♖c7+ ♗e8 34.♙g5 ♗f8 35.♖d8+ ♗g7 36.♙f6+ 1-0

GV 2013

Generalversammlung 2013

Dienstag, 26. März 2013, 19³⁰

Betagenzentrum Neustadt, Zug

Wie üblich gibt's anschliessend an die GV einen Imbiss.

IGM

Das nennt man Schlusspurt. Nachdem wir in der ersten Saisonhälfte gegen die Spitzenteams nicht so recht auf Touren gekommen sind,

haben wir in den letzten drei Begegnungen aus den zwölf Partien neuneinhalb Einzelpunkte und sechs Mannschaftspunkte geholt. Damit haben wir uns noch auf den dritten Tabellenrang vorgearbeitet:



Foto: Adrian Siegel

Die Schlussrunde der Regionalliga A fand im von Werner Rupp zusammen mit seinem Bruder vor kurzem gegründeten Schachmuseum in Kriens statt.

Die Meisterschaft gewann der Titelverteidiger Luzern vor Tribtschen. Absteigen müssen Baar und Willisau.

Muri, Heinrich – Dürig, Willi [A00]

IGM (5), Willisau 1 – Zug 1, 11.01.2013

1.b4 d5 2.♙b2 ♗f6 3.e3 ♙f5 4.♗f3 e6 5.b5 ♙e7 6.c4 0-0 7.♗h4 ♙xb1 8.♙xb1 c6 9.a4 ♗bd7 10.♗f3 ♗c5 11.d4? ♗ce4 12.c5? *Zwei Fehler und es ist eigentlich schon vorbei. Nach 12...♗g4 kann f2 nicht mehr sinnvoll gedeckt werden.* 13.♖c2 ♗gxf2 14.♙d3 ♗xh1 15.♙xe4 dxe4 16.♖xe4 ♖d5?! [16...♖a5+] 17.♖xd5 exd5 18.♗e2 ♗g3+ 19.hxg3 ♙f6 20.♗e1 ♙fe8 21.♗c2 ♙e6 22.♗f3 ♙ae8 23.♙c1 h5 24.a5 ♙d8 25.b6?! axb6 26.axb6 g5 27.♙a1 g4+ 28.♗f2 ♙g5 29.♙a7 ♙e7 30.♙d2 ♗g7 31.♙c1 ♗g6 32.♙d2 ♗f5 33.♙a8 ♗e4 34.♗b4 ♙f6+ 35.♗e2 h4 36.♙g8 ♙g6 37.♙xg6 fxg6 38.gxh4 ♙xh4 39.♗d3 ♙g3 40.♙c1 ♙h7 41.♗f2+ ♙xf2 42.♗xf2 ♙h1 43.♙d2 ♗d3 44.♙a5 ♙a1 45.♙b4 ♙a2+ 46.♗g3 ♗xe3 47.♙c3 ♗d3 0-1

Neumann, Silvio – Levrant, Roland [B50]

IGM (7), Emmenbrücke 1 – Zug 1, 26.02.2013

1.e4 c5 2.♗f3 d6 3.♗c3 a6 4.g3 b5 5.d3 ♙b7 6.♙g2 g6 7.0-0 ♙g7 8.♗e2 ♗d7 9.♙b1 ♗gf6 10.♙g5 h6 11.♙e3 0-0 12.♖c1 ♗h7 13.♗h4 ♙c8 14.b3 e6 15.f4 ♗g4 16.h3 ♗xe3 17.♖xe3 ♖c7 18.c4 f5 19.♗h2 ♙ce8 20.♖d2 ♙f7 21.♖e3 ♖d8 22.d4 cxd4 23.♗xd4 ♗c5 24.e5 ♙xg2 25.♗xg2 bxc4 26.bxc4 ♙c7 27.♙fd1 ♗e4?! *Unnötig, vergibt den schwarzen Vorteil.* 28.exd6 ♙xc4 29.♗e2 *Hier hätte mein Gegner*

die Partie wieder ins Gleichgewicht bringen können: 29.d7 ♖e7 30.♗xf5! exf5 31.♖b6 ♗xd7 32.♗xd7 ♖xd7. Nach langer Analyse bin ich aber überzeugt dass Schwarz nicht schlechter steht, da Weiss überhaupt nichts mehr unternehmen kann. Mit dem Minusmaterial muss aber Schwarz äusserst vorsichtig agieren (Houdini denkt die Stellung sei ausgeglichen). 29...♖a5 30.♖b7 ♖c5 31.♖xc5 ♖xc5 32.♖e7 32...♗d6, was ich eigentlich im voraus geplant hatte, scheint doch zu klappen. 32...♖d8 33.♖xe6?! Besser ist zuerst 33.♗d4. Dann steht mindestens ein weisser Springer etwas aktiver. Da der Zug g4 nie so stark ist wie es im ersten Moment aussieht, steht auch dann Schwarz gut. 33...♖c2 34.♗d4 ♖c4 35.♗f3 ♖c6 36.♖e7 ♖dxd6 37.♖xd6 ♖xd6 38.g4 ♖d3 39.♗e5 ♖a3 40.♗d7 ♗g8 41.gxf5 gxf5 42.♗h4 ♖xa2+ 43.♗h1 ♗g3+ 0-1
 Kommentar: Roland Levrant

Juniorenschach

pt. Das neue Jugendschachjahr hat glänzend begonnen: Am Dreikönigstag spielten Fabian Roshardt und Artem Sinodov in Basel am Turnier um den Nordwestschweizer Jugendschach-König und erreichten je 5½ Punkte aus sieben Partien und damit die Ränge 3 und 4 von 62 Teilnehmenden. Grosses BRAVO!

Fabian Roshardt erzielte in Riehen am zweiten Qualifikationsturnier für die U12-Schweizermeisterschaften 2013 2½ Punkte aus 5 Partien. Damit erreichte er noch Rang 21 bei 43 Teilnehmenden.

Am Schach-Grand-Prix Zürichsee 2012/13, in der 4. Runde in Stäfa erreichten Artem Sinodov gute 4½ aus 7, Rang 13, und Linus Schlumberger 3, Rang 33, (47 Teilnehmende).

6. Zuger Seniorenturnier

Das 6. Zuger Seniorenturnier – wieder organisiert durch Kosta Ilic – verlief äusserts spannend. Nachdem Ernst Zindel in der vierten Runde den Titelverteidiger Hans Speck besiegen konnte, lag er alleine mit einem ganzen Punkt Vorsprung in Führung. In den beiden folgenden Runden holte er aber nur noch einen halben Punkt. Damit kam es vor der Schlussrunde zum grossen Zusammenschluss an der Tabellenspitze. Vier Spieler führten mit je viereinhalb Punkten. Von diesen Vier konnten nur Hans Speck und Kurt Baumann ihre letzte Partie gewinnen. Ein halbes Buchholzpunktchen mehr entschied schliesslich das Turnier zu Gunsten von Hans Speck.



2. Kurt Baumann, 1. Hans Speck, 3. Ernst Zindel

1. Speck Hans	5.5	27.5
2. Baumann Kurt	5.5	27.0
3. Zindel Ernst	5.0	28.5
4. Wisler Hansruedi	4.5	29.0
5. Koch Werner	3.5	28.0
6. Zahner Arturo	3.5	23.5
7. Kälin Bruno	3.5	22.5
8. Ilic Kosta	3.5	21.0
9. Eigenmann Ludwig	3.5	19.0
10. Wegmann Ursula	3.0	28.0
11. Lippuner Hans	3.0	22.5
12. Furrer Ernst	2.5	23.0
13. Peter Edy	2.5	21.5
14. Loretan Artur	0	22.0

Klubmeisterschaft

Es ist vollbracht! Alle Partien der Klubmeisterschaft 2012 sind hinter uns. "And the winner is": Dirk Lambrecht. Das Turnier wurde zwar von Richard Zweifel gewonnen, da er aber bei Turnierbeginn noch nicht Klubmitglied war, ist er (noch) nicht titelberechtigt.

1. Zweifel Richard	10.0	49.0
2. Lambrecht Dirk ^{*)}	8.5	37.0
3. Zindel Ernst	7.5	34.25
4. Dürig Willi	7.0	29.0
5. Baumann Kurt	6.5	27.0
6. Musil Zlatko	6.5	26.5
7. Baumann Claude	6.5	24.25
8. Kälin Bruno	5.0	19.5
9. Staub Osi	4.5	15.75
10. Ilic Kosta	1.5	5.5
11. Liker Edmund	1.5	1.75
12. Schwerzmann Arthur	1.0	1.5

^{*)} Klubmeister

Senioren-schach

Nach wie vor sehr grosser Beliebtheit erfreuen sich die durch die "Schweizer Schachsenioren" organisierten Turniere. Beim Zürcher Turnier

ist der Andrang inzwischen so gross geworden, dass zwei Turniere durchgeführt werden können. Beim Zweiten haben mit Bruno Kälin und Ernst Zindel auch zwei Zuger mitgespielt. Ernst wurde mit secheinhalb Punkten ausgezeichneter Sechster.

Kälin, Bruno – Litscher, Hans-Ulrich [B86]
2. Seniorenturnier 2013, Zürich, 13.02.2013

1.e4 c5 2.♘f3 d6 3.d4 cxd4 4.♗xd4 ♘f6 5.♗c3 a6 6.♙c4 e6 7.0–0 ♙e7 8.♙b3 0–0 9.f4 ♗c6 10.♗xc6 bxc6 11.♖h1 ♖c7 12.♗e2 ♙b7 13.f5 exf5 14.exf5 a5 15.♙f4 ♙a6 16.♙c4 ♙xc4 17.♗xc4 ♖d7 18.♙g5 d5 19.♗d3 ♖ab8 20.b3 ♖fd8 21.♖ae1 d4 22.♗e2 ♗d5? 23.♙xe7 ♗xe7 *erzwungen, ♗xe7 verliert den d4 mit ♗xd4.* 24.f6! gxf6 25.♖xf6 c5 26.♖ef1 ♖f8 27.♗f4 ♗g4 28.♖f3 ♖h8 29.h3 ♗g5? *Schwarz verliert zumindest die Qualität.* 30.♗e6! ♖c1+ 31.♖f1 1–0
Kommentar: Bruno Kälin

Zindel, Ernst – Walpen, Peter [B17]

2. Seniorenturnier 2013, Zürich, 20.02.2013
1.e4 c6 2.d4 d5 3.♗c3 dxe4 4.♗xe4 ♗d7 5.♗f3 ♗gf6 6.♗xf6+ ♗xf6 7.♙c4 e6 8.0–0 h6 9.♗e2 ♙d6 10.♗e5 0–0 11.♙f4 ♖c7 12.♙d3 b6 13.♖fe1 ♙b7 14.c3 c5 15.♖ad1 cxd4 16.cxd4 ♖ac8 17.♗d2 ♗g4 18.f3 ♗xe5 19.dxe5 ♙c5+ 20.♖h1 ♖fd8 21.♗e2 ♙b4 22.♖c1 ♗e7 23.♖ed1 ♖xc1 24.♖xc1 ♙c5 25.h3 ♙d4 26.b3 ♙c5 1/2–1/2

2. Zürcher Seniorenturnier 2013
88 Teilnehmer, 9 Runden

6. Ernst Zindel	6.5
35. Bruno Kälin	5

SGM

Es bleibt noch eine Runde zu spielen. Zug 1 ist im Mittelfeld platziert (und wird dort bleiben). Zug 2 hat in der sechsten Runde einmal mehr knapp einen Mannschaftspunkt verpasst. Da aber Oftringen hoch verloren hat sollte der Ligaerhalt trotzdem geschafft sein. Das Juniorenteam hat in seiner ersten Saison nach der Verjüngungskur noch nicht viele Punkte, dafür umso mehr wertvolle Erfahrungen gesammelt.

Schultheiss, Max – Deuber, Roman [A46]

SGM (5), Zug 1 – Wollishofen 2, 09.02.2013
1.d4 ♗f6 2.♗f3 c5 3.c3 b6 4.♙g5 ♗e4 5.♙f4 ♙b7 6.e3 d6 7.♙b5+ ♗d7 8.♗a4 a6 9.♙d3 b5 10.♖c2 ♗df6 11.0–0 g6 12.♗bd2 ♗xd2 13.♗xd2 cxd4 14.exd4 ♙g7 15.♖fe1 0–0 16.♙g5 ♖d7 17.♙xf6 ♙xf6 18.♙e4 d5 19.♙f3 b4 20.♗b3 ♖d6 21.♗a5 ♖ab8 22.♗xb7 ♖xb7

23.♖ad1 ♖c7 24.♗b3 bxc3 25.bxc3 e6 26.♖d3 ♖fc8 27.♙e2 ♖c6 28.♖b1 ♖c7 29.♖c1 ♖b8 30.♗d1 ♖b2 31.♖c2 ♖cb6 32.♖xb2 ♖xb2 33.♖f3 ♗b6 34.♗d3 ♙g5 35.a4 ♖d2 36.♗xa6 ♖d1+ 0–1

Glauser, Hansruedi – Hofmann, Martin [C90]

SGM (6), Zug 1 – Nimzowitsch 2, 02.03.2013
1.e4 e5 2.♗f3 ♗c6 3.♙b5 a6 4.♙a4 ♗f6 5.0–0 ♙e7 6.♖e1 b5 7.♙b3 d6 8.c3 ♙g4 9.d3 ♖d7 10.♗bd2 g5 11.♗f1 ♖g8 12.♗e3 ♙h5 13.♗f5 g4 14.♗3h4 g3 15.f3 gxf2+ 16.♖xf2 ♙g6 17.a4 ♗a7 18.d4 ♖d8 19.g3 ♗d7 20.♗xg6 hxg6 21.♗h6 ♖h8 22.♖g2 ♖h7 23.♖h1 ♙f8 24.♗g4 ♖xh1 25.♗xh1 exd4 26.cxd4 ♙g7 27.♗h7 bxa4 28.♙a2 1–0

Turnierresultate

Burgdorf Open, 7. – 9. Februar

106 Teilnehmer, 5 Runden

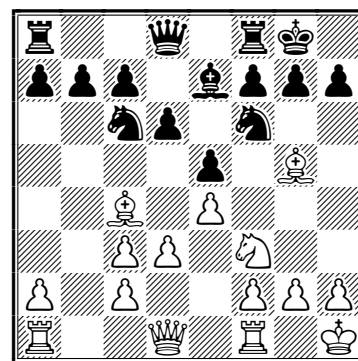
19. Adrian Siegel	3.5
56. Serge Wilhelm	2.5

Rätselücke

Lösung des Problems in Chess News 6/2012:

1...♖f4! [Alle anderen Züge verlieren. Z. B. 1...♖f5? 2.♙f7 ♙f3 3.♙g6+- oder 1...♙c4? 2.♙f7 ♙e2 3.♙b3 ♙h5 4.♙c2 ♙e8 5.♙g6+-] 2.♙f7 ♙f3 3.♙b3 ♙h5 4.♙c2 ♖g5! und Weiss kommt nicht mehr weiter.

Das neue Problem: Warum kann diese Stellung nicht durch eine Folge von regelkonformen Zügen entstanden sein?



Impressum

Redaktion: Willi Dürig

Beiträge: Willi Dürig, Bruno Kälin, Roland Levrant, Adrian Siegel, Paul Tschudi, Ernst Zindel