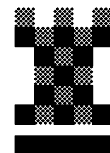


S C H A C H K L U B



Z U G

CHESS NEWS

2 / 2020

Inhalt: SGM
Online-Super-Dienstag
SMM
Turnierresultate
Rätselecke



SGM

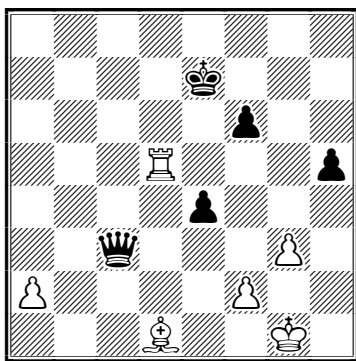
Die letzte Runde der SGM wird nun doch noch gespielt, nach den Sommerferien am 5. September. Zug 1 ist auf dem zweiten Zwischenrang und kann nicht mehr Gruppensieger werden. Falls SG Zürich 2 jedoch auf das Aufstiegsspiel verzichten sollte, dürften wir es am 10. Oktober versuchen. Zug 2 kämpft noch um den Ligaerhalt. Aus eigener Kraft ist dieser jedoch nicht mehr zu schaffen.

Die SGM Saison 2020/2021 ist durch die Terminverschiebungen auch betroffen. Die erste Runde wird frühestens am 9. Januar 2021 gespielt werden.

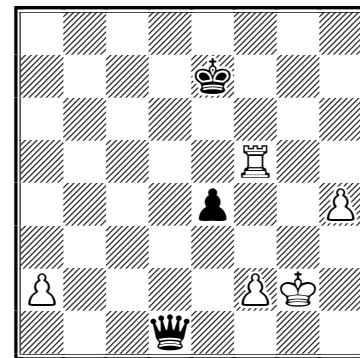
Online-Super-Dienstag

Wie die meisten anderen Schachklubs auch, mussten wir unseren Spielbetrieb in unserem Klublokal aussetzen. Als Schachspieler sind wir aber in der glücklichen Lage, dass sich unser Sport auch sehr gut am Computer und über das Internet spielen lässt. Via Skype hat Rolf Knobel in einem Online-Super-Dienstag drei spannende Partien aus dem Kandidatenturnier analysiert. Eine der Endspielstellungen war die folgende (die vollständige Analyse und der ganze Vortrag ist auf unserer Homepage abrufbar):

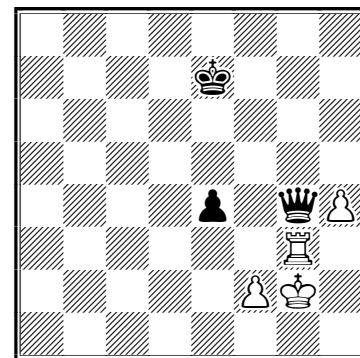
Giri, Anish – Nepomniachtchi, Ian
Kandidatenturnier 2020, 17.3.2020



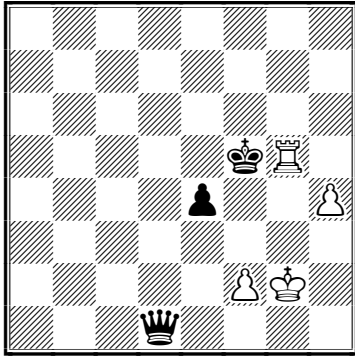
42...h4! 43.gxh4 f5 43...♖c8!?!+ 44.♞b5 ♖c1
45.♞d5 ♘e6 46.♞d8 f5 47.♘g2 ♞h6+ 44.♞xf5
♞e1+ 45.♘g2 ♞xd1



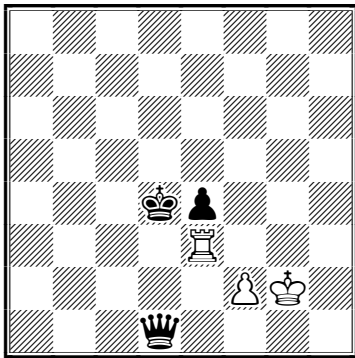
46.♞g5 46.♞e5+ ♘f6 47.♞xe4 ♖d5 48.f3 □ Mit dem Bauern auf f3 statt f2 ist die Stellung verloren, weil die Dame von hinten eindringen kann und mit Hilfe von Zugzwang schliesslich auch der schwarze König. 46...♞a1 46...♞f3+!? 47.♘f1 ♞h3+ 48.♘e2 ♖d3+ 49.♘e1 ♞b1+ 50.♘e2 ♞xa2+ 51.♘e1 ♞b1+ 52.♘e2 ♖d3+ 53.♘e1 ♞c3+ 54.♘e2 e3!- + 55.fxe3 (55.♘f3 exf2+ 56.♘xf2 ♖d4+ 57.♘g3 ♘f6-+) 55...♞c4+ 56.♘f3 ♞xh4+ 47.♞g4 ♞b1 48.♞g3 48.a3 e3! 49.fxe3 ♞a2+ 50.♘f3 ♞xa3 51.♞e4+ ♘f6 52.♞f4+ ♘g6 53.♘e2 ♞b2+ 54.♘e1 ♞c3+ 55.♘e2 ♞c2+ 56.♘e1 ♖d3 57.♘f2 ♖d2+ 58.♘f3 ♘h5 59.♞d4 ♖e1 60.♞f4 ♖f1+ 61.♘e4 ♖d1 62.♘e5 ♖d3 63.♞e4 ♖d2 64.♘f4 ♖d6+ 65.♘f5 ♖d5+ 66.♞e5 ♖f7+ 67.♘e4+ ♘xh4+ 48...♞xa2 49.♞h3 ♖d5 50.♘f1 ♖d1+ Der weisse König darf nicht auf die e-Linie gelassen werden, weil er dann von dort das Eindringen verhindern kann. 51.♘g2 ♞g4+ 52.♞g3!?



52...♞h5! 52...♞xh4? 53.♘f1= 53.♞a3 53.♘f1 ♖d1+ 54.♘g2 ♘f6 55.♞e3 ♘g6 56.♞g3+ (56.♞xe4 ♖d5-+) 56...♘h5 57.♞e3 ♞b1 58.♞h3 ♞c2 59.♘f1 ♖d1+ 60.♘g2 ♞b1 ○-+ 53...♖d5 54.♘g1 ♘f6 55.♞g3 ♖d1+ 56.♘g2 ♘f5 57.♞g5+



57...♗f4 Etwas schneller war 57...♗f6! 58.♖g3 ♗b1 59.h5 ♗c1 60.h6 ♗xh6 61.♗f1 ♗d2□-+
58.♖g3 ♗d5 59.♗f1 ♗d2 60.♗g2 ♗d1
61.♖e3 ♗f5 62.♖g3 ♗f6 63.♖h3 63.♖e3
 ♗g6 64.h5+ ♗xh5 65.♖xe4 ♗d5 66.f3 ♗d2+-+
63...♗g6 64.♖g3+ ♗h5 65.♖h3 ♗b1
66.♖e3 66.♖h1 ♗b7-+ 66...♗xh4 67.♖g3
♗h5 68.♖h3+ ♗g4 69.♖g3+ ♗f4 70.♖e3
♗d1 71.♖a3 ♗e5 72.♖g3 ♗d4 73.♖e3



73...♗d3 73...♗d3 74.♖g3 ♗c3 75.♖g7 ♗d2
 76.♖g3 ♗e2-+ **0-1**

SMM

Ligaerhalt geschafft, Saisonziel erreicht. Der SSB hat entschieden, die SMM 2020 abzusagen. Zuerst bestand zwar noch die Absicht, alle SMM-Runden im Herbst zu spielen. Weil zum jetzigen Zeitpunkt vieles bei der weiteren Entwicklung der Corona-Situation unklar ist und der Terminkalender sehr eng geworden wäre, wird die SMM nun jedoch erstmals seit der Einführung 1951 in diesem Jahr nicht durchgeführt.

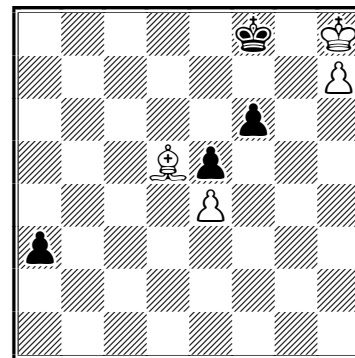
Turnierresultate

Burgdorf Open
 120 Teilnehmer, 5 Runden
 27. Roland Levrard 3
 99. Adam Paholok 1.5

Rätselecke

Lösung des Rätsels in Chess News 1 / 2020:
 1.f7 ♖a3 2.♖g7 [2.♖b2? ♖f8 3.♗e2 ♗d5=]
 2...f3! 3.gxf3 [3.f8♗? ♖xf8 4.♖xf8 e2+ 5.♗f2
 fxf2-+] 3...♗d3! 4.f8♖! [4.f8♗? e2+ 5.♗f2
 ♖c5+ 6.♗xc5 (6.♗e1 ♖xf8 7.♖xf8 ♗e3=)
 6...e1♗+ 7.♗xe1 patt] 4...e2+ 5.♗f2 e1♗+
 [5...♗d2 6.♖c3+-] 6.♗xe1 ♗e3 7.f4! ♗xf4
 8.♗f2 ♖c1 9.♖h6+-

Das neue Rätsel: Weiss hat einen Läufer mehr, es gibt aber nur einen Zug, mit dem das Remis erreicht werden kann.



Impressum

Redaktion: Willi Dürig