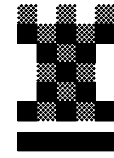


S C H A C H K L U B



Z U G

# CHESS NEWS

6 / 2016

Inhalt: SGM  
IGM  
Seniorenchach  
Klubturniere  
Turnierausschreibungen  
Rätselecke

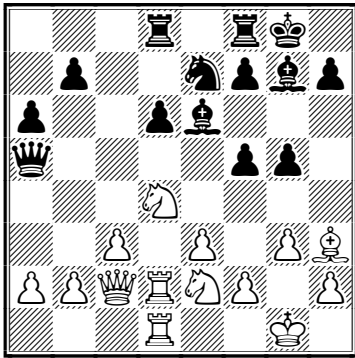


## SGM

Zug 1 und Zug 2 haben bereits zwei Siege erzielt. Da es in der SGM nur einen Absteiger gibt, dürfte das Minimal-Saisonziel Ligaerhalt für beide Teams bereits geschafft sein. Noch besser steht Paul Tschudi's Juniorenteam Zug 3 da. Mit drei Siegen ist es gemeinsam mit Sursee an der Tabellenspitze.

### Wilhelm, Serge - Keller, Felix [A45]

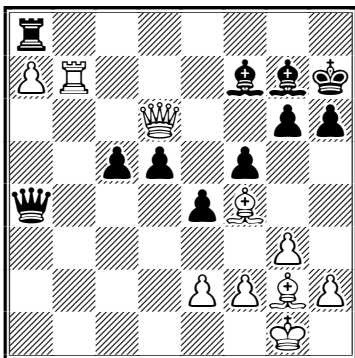
SGM (3), Niederrohrdorf 1 - Zug 1, 03.12.2016  
1.d4 ♘f6 2.♙g5 g6 3.♙xf6 exf6 4.g3 ♙g7  
5.♙g2 0-0 6.e3 c5 7.dxc5 ♖a5+ 8.c3 ♖xc5  
9.♘d2 ♘c6 10.♘e2 f5 11.0-0 g5 12.♘b3  
♗b6 13.♖c2 d6 14.♗ad1 ♘e7 15.♗d2 ♙e6  
16.♗fd1 ♗ad8 17.♘bd4 a6 18.♙h3 ♖a5?!  
Schwarz ist die Eröffnung etwas missraten.  
Nach dieser weiteren Ungenauigkeit geht  
Material verloren.



19.♘xe6 fxe6 20.♖b3 20.♗xd6!? ergibt auch  
grossen weissen Vorteil. 20...♖e5 21.♖xb7  
♘d5 22.♖xa6 f4?! Die Brechstange hilft hier  
auch nicht mehr. 23.exf4 gxf4 24.♘d4 ♗f6  
25.♙xe6+ ♗xe6 26.♘xe6 ♖xe6 27.♖c4  
1-0

### Deuber, Roman - Z'Berg, Jean Pierre

SGM (3), Niederrohrdorf 1 - Zug 1, 03.12.2016

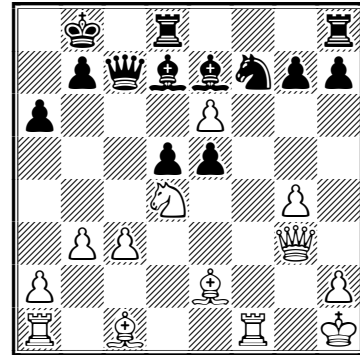


Schwarz hat soeben ♖e8xa4 gespielt. Roman  
nahm die Figur auf f7. 33.♗xf7?! Stärker ist  
aber: 33.♖e7! (oder 33.♖c7!), denn das

gewinnt auch eine Figur, Weiss behält aber  
den schönen Bauern a7. 33...♗xa7 34.♗xa7  
♖xa7 35.♙f1?! 35.♖xd5! 35...d4 Weil der  
♙f1 völlig aus dem Spiel ist, dauerte die Partie  
noch weitere 20 Züge bis zum Sieg. 1-0 (55)

### Valencak, Stanislav - Leuthold, Cyrill

SGM, Niederrohrdorf 1 - Zug 1 (3), 03.12.2016  
Da ist - gewollt oder ungewollt - eine ziem-  
lich komplizierte Stellung aufs Brett gekom-  
men, in der man leicht daneben greifen kann.



20...exd4? Nach 20...♘g5 21.♙xg5 ♙xg5  
22.exd7 exd4 23.♖xc7+ ♘xc7 24.♗f5 ♙e3 ist  
die Stellung ausgeglichen. 21.♙f4? 21.♖xc7+  
♘xc7 22.♗xf7+-, Weiss hat eine Figur mehr.  
21...♙d6 22.exf7 ♙xf4 23.♗xf4 dxc3  
und die beiden schwarzen Bauern auf der c- und  
d-Linie ergeben klaren schwarzen Vorteil. 0-1  
(36)

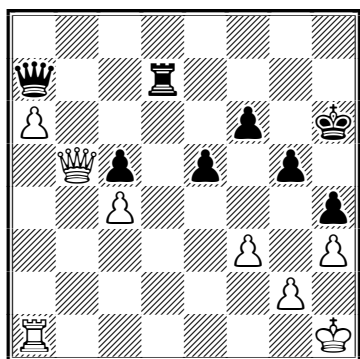
## IGM

In der IGM läuft es weiterhin sehr harzig. Mit  
nur einem Mannschaftspunkt aus vier Runden  
befinden wir uns aktuell auf dem zweitletzten  
Tabellenplatz - in der IGM steigen zwei  
Teams ab! In den verbleibenden drei Runden  
spielen wir noch gegen die drei anderen  
Mannschaften der unteren Tabellenhälfte. Ich  
gehe davon aus, dass wir die Sache noch  
gerade biegen können.

### Deuber, Roman - Bieri, Hans-Peter [A45]

IGM 2016/2017 (4), Luzern - Zug, 13.12.2016  
1.d4 ♘f6 2.♙g5 ♘e4 3.♙f4 ♘c6!? Schwarz  
weicht schon jetzt den "normalen" Varianten  
aus (3...c5 oder 3...d5). 4.f3 e5 5.dxe5 g5  
6.♙e3 ♘c5 7.♙f2 ♘xe5 8.e4 ♘e6 9.♘e2  
d6 10.♘bc3 ♙g7 11.♘d4 ♘xd4 12.♙xd4  
♙e6 13.♙b5+ c6 14.♙e2 b5 15.a3 0-0  
16.0-0 ♖f6 17.♙e3 ♘c4 18.♙xc4 ♙xc4  
19.♗f2 ♗fd8 20.♗d2 ♖e7 21.♙d4 ♙e5  
22.b3 ♙e6 23.♙xe5 dxe5 24.♘e2 f6

25. ♖g3 ♜xd2 26. ♞xd2 ♜d8 27. ♞e3 ♜d7  
 28. a4 b4 29. a5 ♞d6 30. h3 ♚f7 31. ♚h2  
 ♚g6 32. ♞a4 h5 33. ♚f5 ♞b8 33... ♞d1 gefällt  
 besser, denn 34. ♞xb4 ♞xc2 kann sich Weiss  
 kaum erlauben. Der Turm kommt auf die 2.  
 Reihe und Schwarz ist zu aktiv. 34. ♞c5  
 ♚xf5 35. exf5+ ♚xf5 36. ♞xb4 ♞c7 37. a6  
 ♞c8?! Wieder gäbe es mit 37... ♞d5 eine  
 aktivere Alternative. 38. ♞a4 ♚g6 39. ♞a1 h4  
 40. b4 ♞c7 41. ♚h1 ♜d5 42. ♞f8 ♜d8  
 43. ♞c5 ♜d5 44. ♞e3 ♞d7 45. c4 ♜d4  
 46. ♞c1 ♚h6 47. ♞e2 ♜d2 Beide Uhren  
 laufen langsam aber sicher gegen Null.  
 48. ♞e4? Hier wäre das passive 48. ♞f1 nötig.  
 48... ♜d4? 48... ♞xg2 49. ♚xg2 ♞d2+ 50. ♚f1  
 ♞xc1+ 51. ♚e2 ♞b2+ 52. ♚f1 ♞a1+ 53. ♚g2  
 ♞a2+ 54. ♚g1 ♞xa6 Schwarz hat zwei Bauern  
 mehr! 49. ♞b1 ♜d2 50. b5 c5 51. b6 axb6  
 52. ♞xb6 ♜d6?! 52... ♞xg2 wird Remis durch  
 Dauerschach. 53. ♞b5 ♞a7?! Die Dame ist  
 bekanntlich eine schlechte Blockadefigur.  
 53... ♜d1+! 54. ♞a1 ♜d7?



55. ♞xd7! 1-0

## Seniorenchach

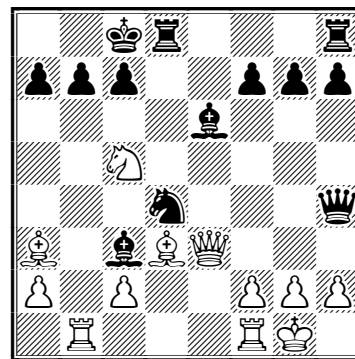
Kurt Baumann hat das Seniorenturnier in Gstaad mit 6.5 aus 9 gewonnen. Herzliche Gratulation. Ebenfalls Grund zum Feiern hatte Claude Baumann. Sie wurde als 500. Mitglied der Schweizer Schachsenioren (bzw. -innen) aufgenommen.

### Baumann, Kurt – Baur, Peter [C47]

SSS Gstaad, 06.12.2016

1. e4 e5 2. ♖f3 ♘c6 3. d4 exd4 4. ♖xd4 ♖f6  
 5. ♘c3 ♚c5 6. ♖b3 Öfter sieht man 6. ♚e3  
 oder 6. ♖xc6. 6... ♚b4 7. ♚d3 d5 8. exd5  
 ♖xd5 9. 0-0 ♖xc3 10. bxc3 ♚xc3 11. ♚a3  
 Ein bekanntes Motiv. Weiss hat etwas Material  
 investiert, Schwarz hat nun Probleme seinen  
 König in Sicherheit zu bringen. 11... ♞h4  
 12. ♞e2+ ♚e6 13. ♞ab1 In Erwartung der

langen schwarzen Rochade. Der Computer  
 sieht nun aber Schwarz im Vorteil. Er opfert  
 deshalb die Qualität und bewertet die Stellung  
 nach 13. ♚e4 ♚xa1 14. ♞xa1 ♞g5 15. ♜d1 ♜d8  
 16. ♚xc6+ bxc6 als ausgeglichen – die Position  
 ist aber komplex. 13... 0-0-0 14. ♖c5 ♖d4  
 15. ♞e3



15... b6? 15... ♚d5! 16. ♚a6+ ♚b8 17. ♞xc3  
 ♚d5 18. ♞g3 Dem Computer gefällt hier 18. f3  
 mit weisser Gewinnstellung. Ein Zug, der für  
 einen menschlichen Spieler kaum die erste  
 Wahl ist. 18... ♞h5 Verständlich, dass Schwarz  
 mit einer Figur weniger dem Damentausch  
 ausweicht. Nach einem weiteren Fehler geht  
 die Partie nun aber schnell zu Ende. 19. ♚d3  
 f5? 20. ♖a6+ 1-0

Gstaad, 20 Teilnehmer, 9 Runden  
 1. Kurt Baumann 6.5

## Klubturniere

Nachdem die beiden Spitzenpaarungen in der  
 letzten Runde Remis ausgegangen sind, hat es  
 an der Tabellenspitze keine Verschiebungen  
 mehr gegeben.

Klubmeisterschaft, Endstand nach 7 Runden:

1. Willi Dürig	6	
2. Ernst Zindel	5	
3. Bruno Kälin	4.5	27.0
4. Oleg Voinikonis	4.5	25.5
5. Zlatko Musil	4.5	25.0
6. Osi Staub	4	27.5
7. Claude Baumann	4	25.5
8. Kurt Baumann	4	23.5
9. Stefan Wanger	3	23.0
10. Kosta Ilic	3	22.5
11. Matija Stauber	3	19.0
12. Beat Aeschlimann	2	
13. Edmund Liker	1.5	

In der Zuger Challenge 2015 (!) habe ich mich in einem umstrittenen über sieben Runden dauernden Zweikampf gegen Oleg Voinikonis durchgesetzt. In der nächsten Runde treffe ich auf den Sieger der Begegnung Bruno Kälin gegen Osi Staub.

## Turnierausschreibungen

9. Zuger Seniorenturnier  
28. Januar 2017  
Anmeldung bei Kurt Baumann

Zuger Challenge 2017  
Anmeldeschluss 17. Januar 2017  
Anmeldung bei Kurt Baumann

## Rätselecke

Lösung des Problems in Chess News 5/2016:  
1...♔f2! (droht ♕b6#) 2.♖c7 ♕e3 Und Weiss ist überraschend im Zugzwang. 3.♖c5+ b6+!  
4.♗xb6+ ♕xb6#

Das neue Problem (Rästel): Weiss nimmt seinen zuletzt gespielten Zug zurück und setzt dann in einem Zug matt.

