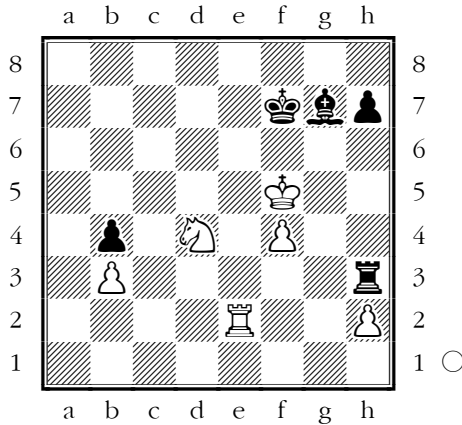


WM 2016

"Super-Dienstag"-Training, 22. November 2016, Rolf Knobel

Carlsen, Magnus – Karjakin, Sergey
2016 World Championship (3), 14.11.2016



48. ♖c6!

Weiss kann einen Königsangriff starten. Der Bauer b3 ist dadurch indirekt verteidigt.

48... ♜h5+

Ganz schlecht ist 48... ♜xb3?? 49. ♖d8+! ♜f8 (49... ♜g8 50. ♜e8+! ♜f8 51. ♜f6+-) 50. ♖e6+! ♜f7 51. ♖g5+ ♜f8 (51... ♜g8 52. ♜e8+! ♜f8 53. ♜f6!+-) 52. ♖xh7+! ♜f7 53. ♖g5+! ♜f8 54. ♜g6+-; 48... ♜f6!? 49. ♜a2 ♜h5+ 50. ♜e4 ♜h3±

49. ♜g4

49. ♜e4 ♜h3 50. ♜e3 ♜xh2 51. ♖xb4 h5 52. ♜f5 h4±

49... ♜c5 50. ♖d8+!

Am besten lässt Weiss die Bauern auf dem Brett. 50. ♖xb4?! ♜b5 51. ♜e4 h5+ 52. ♜f3 ♜f8±

50... ♜g6□

50... ♜g8? 51. ♜e8+! ♜f8 52. ♜xf8+-

51. ♖e6 h5+□

51... ♜d5? 52. ♖xg7 ♜xg7 53. ♜e7+ ♜g6 54. ♜e6+! ♜g7 55. ♜b6+-

52. ♜f3 ♜c3+ 53. ♜e4

53. ♜e3 ♜c2⇒

53... ♜f6

Am besten war hier direkt 53... ♜f6! 54. f5 ♜h6 55. ♜g2 ♜e3+! 56. ♜d4 ♜xb3! 57. ♜g6+ ♜xf5□ 58. ♜xh6 ♜h3=

54. ♜e3 h4

Genauer wohl 54... ♜c2!? 55. f5+ ♜f7 56. h3 ♜c1 57. ♜d3 ♜e1+ 58. ♜f4 ♜g1 59. ♜d7+ ♜g8 60. ♖c5 ♜f1+ 61. ♜e4 ♜e1+ 62. ♜d5 ♜e3 63. ♖e4 ♜h4 64. ♜b7 ♜xb3=

55. h3

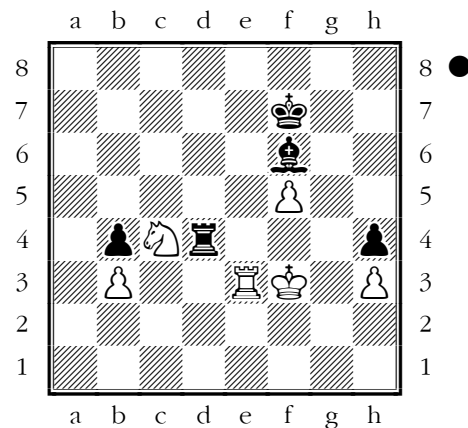
Akkurater vielleicht 55. ♖f8+!? ♜f7 56. ♖d7

♜c2 57. ♜f5!? ♜g7 58. h3 ♜c1 59. ♜d3 ♜c3 60. ♜e4 ♜c6 61. f5±

55... ♜c1 56. ♖f8+

Direkter aber wohl nicht ausreichend ist 56. f5+!? ♜f7 57. ♜f3 ♜e1+ 58. ♜f4 ♜g1 59. ♖c5 ♜d4⇒

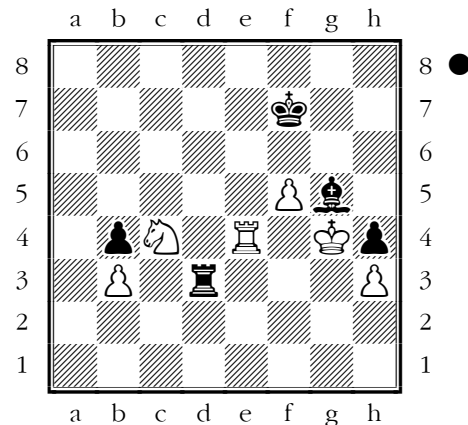
56... ♜f7 57. ♖d7 ♜e6 58. ♖b6 ♜d1 59. f5+ ♜f7 60. ♖c4 ♜d4+ 61. ♜f3



61... ♜g5?!

etwas unpräzise 61... ♜d5!? 62. ♜f4 ♜d4+ 63. ♜e4 ♜d3 64. ♜e6 ♜g7 65. ♖d6 ♜d8 66. ♖b7 ♜f6 67. ♖c5 ♜xh3±; Am genauesten ist hier, dem Springer voreugend auszuweichen. 61... ♜g7! 62. ♜e2 ♜d5 63. ♜e4 ♜xf5 64. ♖d6 ♜c5 65. ♖e8+ ♜f7 66. ♖xf6 ♜xf6 67. ♜xb4 ♜c3□ 68. ♜f4+ ♜e5 69. ♜f3 ♜c1 70. ♜d2 ♜b1 71. ♜c2 ♜g1=

62. ♜e4 ♜d3+ 63. ♜g4



Jetzt muss Schwarz aufpassen!

63... ♜g3+!

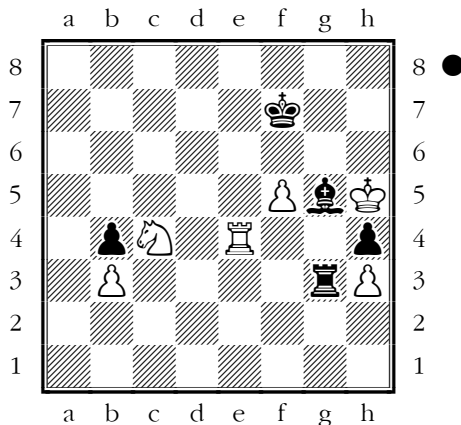
Der einzige Zug. Schlecht ist 63... ♜f6? wegen 64. ♜e6! ♜g3+ (64... ♜g7 65. ♖d6! ♜d8 66. ♖e4 ♜d4 (66... ♜e3 67. ♜e5○ ♜f6 68. ♜e8! ♜d4

69.♖e6 ♖xb3 70.♖d6!+-) 67.♖h5! ♖d5
68.♖g6+ ♖f7 (68...♖h7 69.♖g4! ♖d4 70.♖f4
♖d5 71.♖a6!+-) 69.♖h6! ♖e5 70.♖d6+ ♖f8
71.♖b7 ♖c7 72.♖c6!+-) 65.♖f4 ♖g5+ 66.♖e4
♖g7

a) 66...♖xb3 67.♖e5+! ♖f8□ 68.f6! ♖xf6
69.♖xf6+ ♖g7 70.♖f7+ ♖g8 71.♖f3 ♖b1
72.♖g6+-

b) 66...♖xh3 67.♖e5+! ♖f8□ 68.f6! ♖xb3
69.f7! (69.♖f5 ♖xf6! 70.♖xf6 ♖g8=) 69...♖e7
70.♖g6 ♖g3 71.♖f5□ ♖xg6 72.♖xg6+-;
67.♖d6 ♖h7 68.♖f7! ♖c1 69.f6! ♖b2 70.♖f4
♖c1+ 71.♖f5 ♖f3+ 72.♖g4 ♖xb3 73.♖e5!
♖g3+ 74.♖f5 ♖g5+ 75.♖e4 ♖xe5+ 76.♖xe5
♖g6 77.♖f5 ♖f7 78.♖c5 ♖b2 79.♖f5 ♖xf6
80.♖c7+ ♖e7 81.♖b7 ♖f8 82.♖e6 ♖g5
83.♖xb4 ♖g7 84.♖f5 ♖d8 85.♖d4 ♖e7
86.♖d7 ♖f7 87.♖b7 ♖f8 88.♖e6 ♖g5 89.♖d7
♖e3 90.♖h7 ♖g5 91.♖h5+-

64.♖h5



Es bleibt gefährlich.

64...♖e7?

Auch nicht 64...♖g7? 65.♖g4! ♖f6 66.♖d6!+-;
Aber gut ist entweder 64...♖f8!? 65.♖e5
(65.♖g4 ♖e7 66.♖xg3 hxg3 67.♖e3 ♖f7=)
65...♖d8 66.♖xb4 (66.♖c6 ♖f6 67.♖xb4
♖xh3=) 66...♖g5+ 67.♖h6 ♖xf5 68.♖e4
(68.♖g6+ ♖f7 69.♖xh4 ♖xh4 70.♖xh4 ♖f3
71.b4 ♖f6 72.b5 ♖b3=) 68...♖g8 69.♖c4
♖f8=; oder auch 64...♖d8!? 65.♖d6+ (65.♖e3
♖f6 66.♖xh4 ♖g1! 67.♖e8 ♖d1 (67...♖e7
68.♖e5 ♖d1□ 69.♖g4 ♖d4+ 70.♖f3 ♖xe5
71.♖xe7+ ♖xf5) 68.♖g4 ♖d4+ 69.♖f3 ♖xf5=
70.♖e3+ ♖g6 71.♖c2 (71.♖g4 ♖g5) 71...♖h4
72.♖g3 ♖f6=) 65...♖g7□ 66.♖g4+ (66.♖e8
♖f6□ 67.♖e4 ♖xh3=) 66...♖f8□ 67.♖xb4
♖xh3 68.♖b8 ♖e7 69.♖e4 ♖e3 70.f6+ ♖f7
71.♖b7+ ♖e6 72.f7 ♖f3=

65.♖e5+! ♖f6

nichts ändern 65...♖g8 66.♖g4 ♖f7 67.♖e6
♖xh3 68.♖e5+ ♖g7 69.♖xe7+ siehe Partie;
65...♖g7 66.♖g4 ♖f8 (66...♖f7 67.♖e6 ♖xh3

68.♖e5+ ♖g7 69.♖xe7+ siehe Partie) 67.♖e3!
♖c5□ 68.♖e5! ♖c3□ 69.♖g5+- ♖f7
(69...♖f8 70.♖b5+-) 70.f6 ♖f8 71.♖b5 ♖xh3
72.♖b6! ♖h1 73.♖e5+ ♖g8 74.♖b8!+-

66.♖g4+! ♖f7□

66...♖xf5? geht leider nicht wegen des
folgenden Zwischenzuges 67.♖e5+! ♖f4
68.♖xe7 ♖xh3 69.♖f7+! und der König muss
den Turm verstellen: 69...♖g3 (69...♖e4?
70.♖f2+-) 70.♖f2! ♖h2 71.♖e4+! ♖h3
72.♖f3+ ♖g2 73.♖f2+-

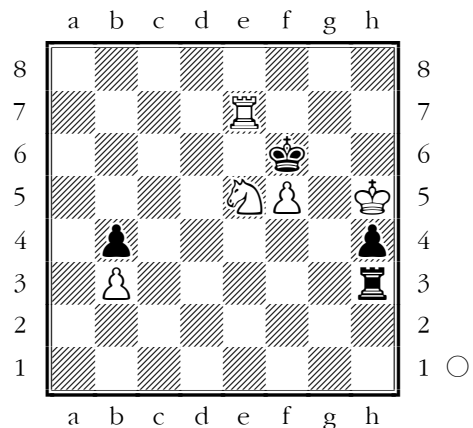
67.♖e6!

Nur so, aber das gewinnt den Läufer

67...♖xh3□

67...♖xb3? 68.♖e5+ ♖g7 69.♖xe7+ ♖f6
70.♖c6 ♖xf5?! 71.♖d4+-; 67...♖d8?!
68.♖h6+ ♖g7 69.♖g6+ ♖h7 70.♖g4+-

68.♖e5+! ♖g7□ 69.♖xe7+ ♖f6



70.♖c6?

Weiss konnte hier mit Hilfe einer Serie von
vielen einzigen Zügen gewinnen: 70.♖e8!
♖xf5□ 71.♖c6! ♖h1□ (71...♖c3?! 72.♖d4+
♖f6 73.♖xh4+-) 72.♖d4+! (72.♖e2! ♖f4
73.♖d4!) 72...♖f4 (72...♖f6 73.♖e6+ ♖f7
74.♖g4+-) 73.♖e2! h3 (73...♖g3 74.♖g5! h3
75.♖f5+ ♖f3 76.♖e3+! ♖f2 77.♖f4 h2 78.♖h3
♖g2 79.♖f3 ♖e1 80.♖h4+ ♖g1 81.♖g3+! ♖f1
82.♖h3!+-) 74.♖h4! h2 75.♖e6+! ♖f3 76.♖b2!
♖e4 77.♖c5+! ♖d4 78.♖a4!+-; 70.♖g6? ♖xf5
71.♖f7+ ♖e4 72.♖f4+ ♖d3 73.♖xb4 ♖c2

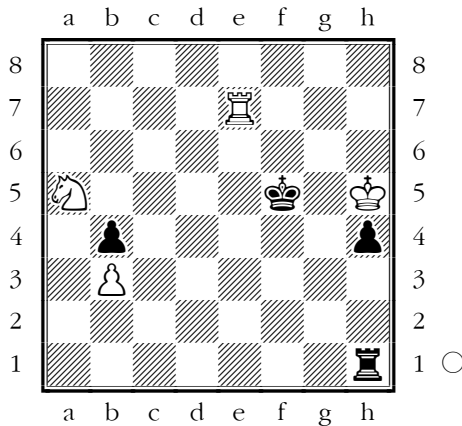
70...♖xf5?

Verpasst eine Remismöglichkeit: Wiederholtes
stören des Springers konnte hier
schliesslich knapp remis halten: 70...♖c3!
71.♖e6+ ♖xf5 72.♖d4+ ♖f4 73.♖xh4
(73.♖e2+ ♖f5 74.♖e8 ♖h3□ 75.♖d4+ ♖f4
76.♖e7!? ♖e3=) 73...♖d3! 74.♖e2+ ♖f3□
(74...♖f5?? 75.♖b6+-) 75.♖c1 ♖d1! (Nicht
75...♖c3? 76.♖e1 ♖f2 77.♖d1+-) 76.♖c6 ♖e3
77.♖c2 ♖d2□ 78.♖c8 ♖d1 79.♖g4 ♖d2
80.♖a2 ♖b1= und Turm und Springer
reichen nicht gegen den Turm.

71. ♖a5

Das Entfernen der Turmes vom König gewinnt auch. 71. ♖e1 ♜f4 (71... ♖c3? verliert bilderbuchhaft: 72. ♘e7+! und eine Springergabel auf d5.) 72. ♖f1+! ♜e4 73. ♘a5! und der Sprung an den Rand ist der einzige Gewinnweg.

71... ♖h1



72. ♖b7?

Die Stellung war noch immer zu gewinnen 72. ♖f7+! ♜e6 (72... ♜e4 73. ♘g4! ♖a1 74. ♘c6+-) 73. ♖f2! h3 74. ♜h4 ♖a1 (74... h2 75. ♖a2!+- macht den Laden dicht) 75. ♘c4 ♖b1 76. ♘d2 ♖h1 77. ♘g3+-

72... ♖a1!

Nutzt die Chance zu einem studienhaften Remis:

73. ♖b5+

73. ♘c4 h3□ 74. ♖f7+ ♜e4 75. ♖f2 ♜d4 76. ♜h4 ♖a3!? 77. ♘xa3 bxa3=

73... ♜f4!

verteidigt den h-Bauern

74. ♖xb4+

Natürlich nicht 74. ♜xh4?? ♖h1#

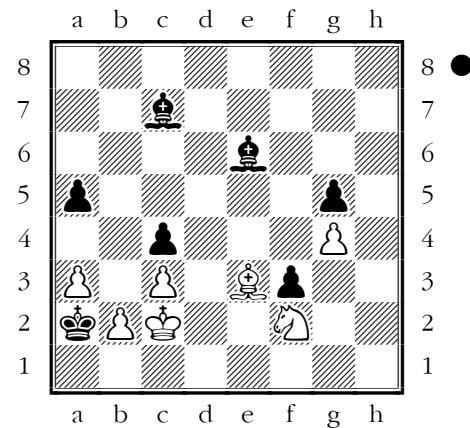
74... ♜g3 75. ♖g4+ ♜f2 76. ♘c4 h3□

77. ♖h4 ♜g3 78. ♖g4+ ♜f2

und Weiss kann den Bauern nur durch ewige Schachs aufhalten. 1/2-1/2

Karjakin, Sergey – Carlsen, Magnus

2016 World Championship (4), 15.11.2016



Schwarz opfert einen Bauern, um die weisse Festung zu stürmen.

70... ♙d7!? 71. ♜c1!

Der Bauer g5 ist vergiftet! 71. ♙xg5? ♙b6 72. ♙h4 (72. ♘e4 ♙xg4+-) 72... ♙e3! 73. ♜d1 (73. ♙g3 ♙a4+ 74. b3 ♙xb3#) 73... ♜xb2+-

71... ♙c8 72. ♜c2 ♙d7 73. ♜c1 ♙f4

74. ♙xf4 gxf4 75. ♜c2 ♙e6 76. ♜c1 ♙c8

77. ♜c2 ♙e6 78. ♜c1 ♜b3 79. ♜b1 ♜a4

80. ♜c2 ♜b5 81. ♜d2 ♜c6 82. ♜e1 ♜d5

83. ♜f1 ♜e5 84. ♜g1 ♜f6 85. ♘e4+ ♜g6

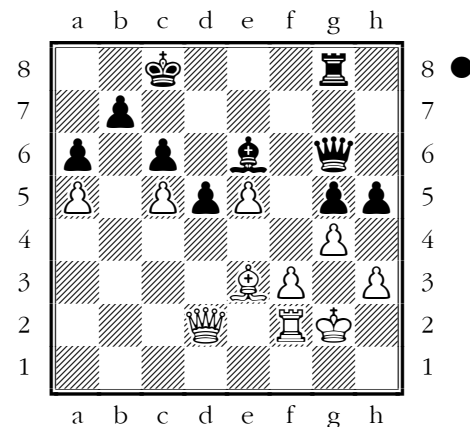
86. ♜f2 ♙xg4 87. ♘d2 ♙e6 88. ♜xf3 ♜f5

89. a4 ♙d5+ 90. ♜f2 ♜g4 91. ♘f1 ♜g5

92. ♘d2 ♜f5 93. ♜e2 ♜g4 94. ♜f2 1/2-1/2

Carlsen, Magnus – Karjakin, Sergey

2016 World Championship (5), 17.11.2016



41... hxg4 42. hxg4

42. fxc4? macht das Bauernopfer noch stärker 42... d4! 43. ♖xd4 ♙d5+ 44. ♜g3 ♖h8! =

42... d4!

Ein starkes Bauernopfer zur Aktivierung des Läufers. Das ist sogar noch stärker als

42...♖h6 43.♔d4!? (43.♕f1? d4! 44.♔xd4 ♖h1+ 45.♕e2 ♔d8≠; 43.♗d4 ♔h8 44.♕f1 ♗g6!? 45.♔g2 ♔h1+ 46.♔g1 ♔h3 47.♕f2 ♖h6 48.♕e2 ♔h2+ 49.♔f2 ♖h7 50.♔c1 ♕b8≠; 43.♕g1 ♖h3 44.♗e2) 43...♔h8 44.♕f1 □ ♕b8!? 45.♕e2 ♗g7 46.♗d1 ♔h3 47.♗b1 ♕a8 48.♗d1 ♖h7 49.♗d3≠

43. ♗xd4

Leicht vorzuziehen ist 43.♔xd4!? ♖h7 44.♕g1 ♖h3 45.♗e2 □ ♔f8 46.♔h2 ♗g3+ 47.♔g2 ♗xf3 48.♗xf3 ♔xf3 49.♔h2! ♔xg4 50.♔h7≠]

43... ♔d5?

Stärker ist 43...♔h8! 44.♗e4 □ ♖h6 45.♕f1 ♖h1+ 46.♕e2 ♔d5 47.♗d3 ♖a1 48.♔xg5 ♗xe5+ 49.♔e3 ♖a1 50.♗d4 ♖a2+ 51.♔d2 □ ♔d8 Aber Weiss rettet sich knapp mit Damenopfer 52.♗c3 ♔c4+ 53.♕e3 ♔d3+ 54.♗xd3 ♔xd3 55.♕xd3 ♗d5+ 56.♕e2 ♗xc5 57.f4 ≡

44.e6!?

Gibt den Bauern gleich zurück. 44.♕g3 hält auch remis 44...♗b1 45.♗d2 □ ♗g1+ 46.♔g2 ♖h1 47.♔xg5 ♔h8 48.♕f4 ♔h3 49.♔f6 □ ♔xf3+ 50.♕g5 ♖h7 51.♔h2 ♗g8+ 52.♕h4 ♖h7+ 53.♕g5=

44... ♗xe6

Or 44...♖h7 45.e7 ♗xe7 46.♔d2 ♖h7 47.♗f6 ♔h8 48.♗f5+ ♗xf5 49.gxf5 g4 50.♕g3 gxf3 51.♕f4=

45. ♕g3

Die Stellung ist wieder völlig im Gleichgewicht.

45...♗e7 46.♔h2 ♖f7 47.f4 gxf4+

48.♗xf4

48.♔xf4 ♖f5 49.g5=

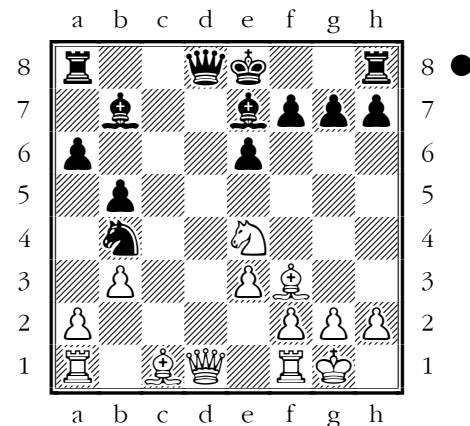
48...♗e7 49.♔h5 ♔f8 50.♔h7 ♔xf4

51.♔xe7 ♔e4

Forciert das Remis. 51...♔e4 52.♔xe4 ♔xe4 53.♕f4 ♔d3 54.♕e5 ♕d7 55.♕f6 ♕e8 56.♔h6 ♔c2 57.g5 ♔d3 58.g6 ♔c2 59.g7 ♔b3 ist nichts mehr los 1/2-1/2

Karjakin, Sergey – Carlsen, Magnus

2016 World Championship (7), 20.11.2016



15...0-0

Das überraschende 15...f5! wurde vorgeschlagen 16.♕g5 (16.♕d6+? ♗xd6 17.♔xb7 ♗xd1 18.♔xd1 ♔a7 19.♔f3 ♔f6 20.♔b1 ♕xa2≠) 16...♔xf3 (16...♔xg5 17.♔xb7=) 17.♕xf3 ♗xd1 18.♔xd1 ♔f6 19.♕d4 □ ♕f7 aber Weiss kann sich halten (19...♕d5 20.♔d2) 20.♔d2! ♔xd4 (20...♕d5 21.♕f1 ♔hc8 22.♔ac1=) 21.exd4 ♕c2 22.♔ac1≠ ♔ac8 (22...♕xd4 23.♔c7+ ♕g6 24.♔e3 e5 25.♔xd4 ♔hd8 26.♔dc1 exd4 27.♔1c6+ ♕g5 28.♔xg7+; 22...♔hc8 23.♔f4 ♕b4 24.a3 ♕d5 25.♔d2=) 23.♔a5 ♕xd4 24.♕f1 ♔xc1 (24...e5 25.♔c7 ♔he8 26.f4 e4 27.♔xd4 ♔e7 28.♔c5 ♔cxc7 29.♔xf5+ ♕e8 30.a4) 25.♔xc1 e5 26.♔c5 ♔e8 27.♔c3 g6 28.♔xd4 exd4 29.♔d5=

16. ♔a3!

Die Läufer sind abtauschbereit mit Ausgleich.

16... ♔c8?!

16...♔b8 ist etwas exakter.

17.♕f6+ ♔xf6 18.♔xb7 ♔xa1 19.♔xb4 ♔f6

19...♔b8 20.♔xf8 ♗xd1 21.♔xd1 ♔xb7 22.♔b4 ♔f6 23.♔c1 ±

20.♔xf8 ♗xd1 21.♔xd1 ♔xf8 22.♔xa6 b4!

Weiss hat hier nichts.

23.♔c1 g6 24.♔c2 ♔a8 25.♔d3 ♔d8 26.♔e2 ♕f8 27.♕f1 ♔a8 28.♔c4 ♔c8 29.♕e2 ♕e7 30.f4 h6 31.♕f3 ♔c7 32.g4 g5 33.♕e4 ♔c8

endlich Remis gegeben 1/2-1/2