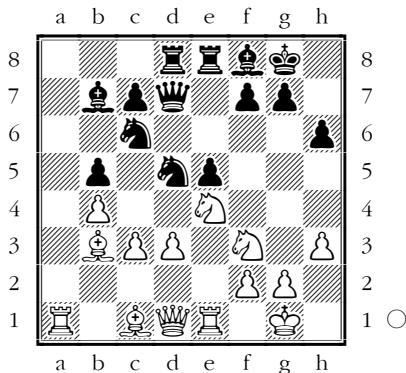


Zurich Chess Challenge 2016

"Super-Dienstag"-Training, 5. April 2016, Rolf Knobel

Nakamura, H. (2787) – Aronian, L. (2792)
5th Zurich Opening Blitz Zurich SUI (1),
12.02.2016



Weiss steht besser. Das Zentrum ist genug unter Kontrolle und an den Flügeln sieht es gut aus (a-Linie, c5, f7).

18. ♖xh6!

Gewinnt zwar keinen Bauern – schwächt aber die Königsstellung.

18... ♜xc3!

ein hübscher Gegenschlag, der jedoch nicht alles reparieren kann. [18... gxf6? 19. ♕xd5 ♕g7 (19... ♖xd5?? 20. ♜f6+-) 20. ♕b3 ♖xd3 21. ♖c1! ♖b8 22. ♜c5±

19. ♜xc3 gxf6 20. ♜e4±

Weiss steht nach allen schwarzen Optionen besser.

20... ♕e7

20... ♖e7 21. ♜fg5! hxg5□ 22. ♖h5! ♕g7 (22... ♖d7 23. ♜xg5 ♕g7 24. ♕xf7+±) 23. ♜xg5 ♖d7 24. ♕xf7+±; 20... ♕g7 21. ♜c5 ♖c8□ 22. ♖e4 ♜d4 23. ♜xb7 ♖xb7 24. ♜xd4 ♖xd4 25. ♖xd4 exd4 26. ♖h5 c6 27. g3±

21. ♜h2!?

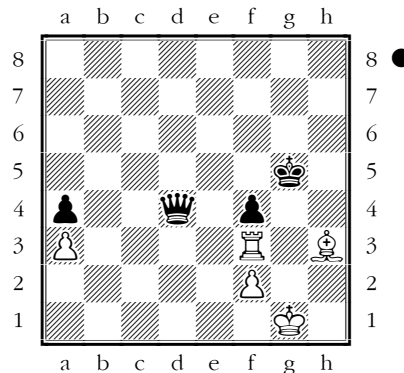
Der Computer bringt Züge wie 21. ♖a7! zu Tage. 21... ♖b8 (21... ♜xa7 22. ♕xf7+! ♜f8 (22... ♜xf7 23. ♜xe5+-) 23. ♜xe5 ♖f5 24. ♜g3+- ♖g5 25. ♕xe8 ♜xe8 (25... ♖xe8 26. ♖b3+-) 26. f4+-) 22. ♖c1 ♜h7 (22... ♜g7 23. ♜g3+-) 23. d4!? exd4 24. ♕xf7+-

21... ♜d4?

21... ♖f5! 22. ♖e3± nebst ♜g4

22. ♜g4+- ♜g7 23. ♜xe5 ♖f5 24. ♜g3! ♖g5 25. ♜xf7 ♖g6 26. ♜xd8 ♕xd8 27. ♖xe8 1-0

Aronian, L. (2792) – Shirov, A. (2684)
5th Zurich Opening Blitz Zurich SUI (2),
12.02.2016



Nach einigem Hin-und-Her bleibt die Frage, ob sich Weiss einigeln kann.

57... ♖d1+! 58. ♜g2□ ♖d5!

oder 58... ♖e2! 59. ♖c3 (59. ♕d7 ♖c4! 60. ♕e8 ♖d5-+) 59... ♖d2 (59... ♖e5! 60. ♖f3 ♖d5 siehe Partie) 60. ♖c5+ ♜h4! 61. ♖f5 ♖d4○ Zentraldomination.

59. ♕c8□ ♜h4?!

Gemäss Computer gewinnen praktisch alle Damenzüge schneller. Beispielsweise 59... ♖e4!? 60. ♕a6 (60. ♕d7 ♖c4○) 60... ♜g4 61. ♕c8+□ ♜h4 62. ♕d7 ♖d5! 63. ♕h3 (63. ♕c8 ♖g8+-) 63... ♜h5○; am besten 59... ♖c6! 60. ♕h3 siehe Partie.

60. ♕h3?

60. ♕a6!? verliert bei optimalem Spiel von Schwarz den f2-Bauern. Das heisst aber, 9 einzige Züge sind zu finden: 60... ♖e6! 61. ♕b7 (61. ♖xf4+ ♜g5 62. ♖xa4 ♖c6+-) 61... ♖g6+! 62. ♜h2□ ♜g5! 63. ♕d5 (63. ♖h3 ♖b6!+-) 63... ♖c2! 64. ♜g2 ♖f5! 65. ♕a8 (65. ♕c6 ♖e6! 66. ♖c3 ♖c8!+-) 65... ♜f6! 66. ♖h3 ♖c8! 67. ♕f3 ♖g8+! 68. ♜h2 ♖a2!+-

60... ♜g5?!

Schneller ist 60... ♜h5○-+ 61. ♕c8 ♖g8+-

61. ♕c8□ ♖c6 62. ♕h3□ ♜h5?

Triangulation, um ein Tempo zu verlieren ist schon die richtige Idee, aber die Ausführung ist falsch: 62... ♜g6! 63. ♕g4□ ♜f6 und der Läufer kommt nicht von der Zugzwang-Diagonale c8-h3 weg. 64. ♕h3 ♜g5○-+; oder 62... ♜f6! 63. ♕g4 ♜g6! 64. ♕h3□ ♜g5○-+

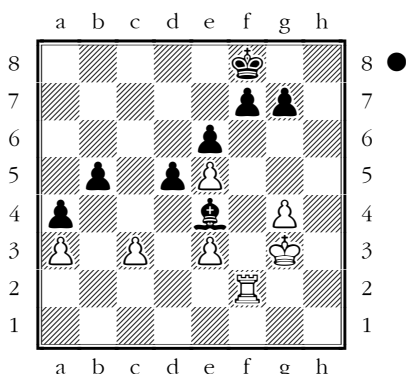
63. ♕f5! ♜h4 64. ♕h3?

64. ♕d3! = auf dieser Diagonalen ist der Läufer sicher. 64... ♜g4 65. ♕e2□ =

64... ♜g5○

Weiss ist total festgefahren und verliert entscheidendes Material. Die Maschine sagt matt in 14 Zügen an. **0-1**

Kramnik, V. (2801) – Anand, V. (2784)
 5th Zurich Opening Blitz Zurich SUI (4),
 12.02.2016



Weiss hat zwar Materialvorteil aber das Durchbrechen gestaltet sich schwierig.

41...g5!?

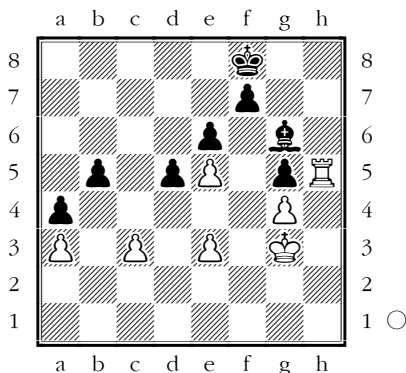
41...g5! f5 43.Bb2 d3 44.Bh2 f5 (44...f6 45.gxf6+ gxf6 46.f4+-) 45.f4 Sowohl der König wie der Turm gehen zuerst vor und dann zurück! 45...d3 46.Bh8 f5 47.Bb8 d3 48.g3 e4 49.f2 d3 50.e1 e4 51.d2 f1 52.Bg8 g6 53.Bh8 e4 54.Bh4 f1 55.Bf4 e4 56.e4 e8 57.e3+-

42.Bh2 d3

42...g7 43.Bb2! d3 44.Bd2! und Schwarz muss eine der 2 Diagonalen freigeben, was entweder b5 oder e4 schwächt. 44...e4 (44...e4 45.f2 f8 46.e2 g2 47.Bb2+-) 45.f3 g6 46.e4! f6 47.exf6 f6 48.e3 e5 49.exd5 e5 50.Bh2+-

43.Bh5?! g6

43...e4 44.f2! (44.Bxg5? g6=) 44...d3 45.e1! (45.e4? xe4 46.e3 g7 47.Bh2!? f6 48.exf6+ f6 49.d4 e5+ 50.c5 f3 51.Bf2 e4 52.cxd5 g6 53.e5 xg4 54.e4 e6 55.e5 e4± und es ist kein Gewinn ersichtlich.) 45...g7 46.d2 e4 47.e2! ermöglicht ein kunstvolles Turmmanöver um den König herum. 47...c2 48.Bh1 e4 49.Bd1 g6 50.Bd2 g7 51.Bb2+-



44.Bxg5?

Das ist falsch, weil der Turm bei genauem Spiel nicht mehr aus dem Käfig herauskommen würde. 44.Bh2 d3 45.f2 g7 46.e1 g6 47.d2

e4 (47...e4 48.Bh8+-) 48.Bh1! g7 49.Be1! f6 50.exf6+ f6 51.e4 dxe4 52.Bxe4 e5 53.Be1 e6 54.Bg1 d7 55.e3+-

44...g7?

Genau war 44...g8!=, was remis hält:

45.Bh5 xh5 46.gxh5 g7= 47.g4 (47.f4 f6 48.e4 d4 49.exf6+ f6 47...f6 48.exf6+ f6 49.h6 e5 50.h7 g7 51.f5 d4 52.exd4 exd4= 45.Bxg6+ fxg6 46.f3 f7 47.e2 e7 48.d3 d7 49.d4 c6= 45.h4 g7 46.Bh5 (46.g3 h6=) 46...xh5 47.gxh5 (47.xh5 h7=) 47...f6 48.exf6+ f6 49.f6=

45.g4! f6

45...h7 46.Bh5+! xh5 47.gxh5 h6 48.g4 g7 49.g5+- 45...h6 46.Bh5+! g7 47.g5!+-

46.Bxg6+?

Der Gewinn war möglich mit zwei genauen Zügen: 46.exf6+! f6 47.e4!+- xe4 48.Bg8+-; 46.Bh5? xh5 (46...fxe5 47.Bxe5 f6 48.Bh5 xh5=) 47.exf6+ f6 48.h5=

46...g6 47.exf6 e5

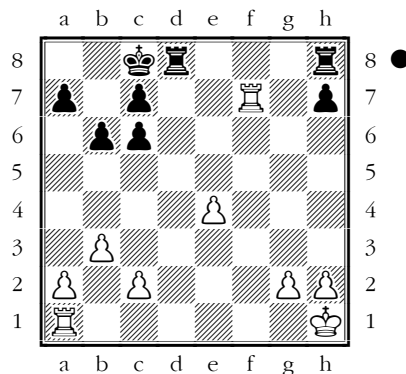
47...xf6!? 48.h5 e5 49.h6 d4 50.g5+ f5 51.exd4 exd4 52.cxd4 b4=

48.g5 d4 49.exd4 exd4 50.cxd4 b4 51.d5 bxa3 52.d6 a2 53.d7 a1 54.d8 = 1/2-1/2

54.d8 B h1+ 55.g4 B g1+ 56.f4 B f1+ 57.e3 B e1+ 58.f3 B f1+

Nakamura, H. (2787) – Aronian, L. (2792)

5th Zurich CC Blitz Zurich SUI (5.2), 15.02.2016



Beide Seiten bekommen einen Turm auf der 7. Reihe. Entscheidend sind Aktivität und Freibauern.

25...Bd2

25...Bd4? 26.g1 Bxe4 27.Bd1±

26.Bc1

26.g1 Bxc2!? (26...B8 27.Bf2 (27.c4 h6 28.Bh7 Bxe4 29.Bxh6 a5 30.Bf6 B8 31.Bg6 a4±) 27...Bxf2 28.f2 Bxe4 29.B8 27.Bd1 Bg8 28.g3 Bxa2 29.Bd7 B8 30.Bxc7+ b8 31.Bb7+ a8 32.Bf7 Bxd7 33.Bxd7 a5±; 26.c4 Bg8 (26...a5!? 27.g1 h5 28.Bf2 Bhd8 29.B8 a4±;

26...♖e2 27.♔g1 h5 28.♔f1 ♜xe4 29.♞e1±) 27.g3 h5 28.♞h7 ♞g5 29.♞e1 ♞e5 30.a4 ♞d3±

26...♞g8

26...c5 27.♔g1 ♞e8 28.♞xh7 ♞xe4 29.h3±; 26...h5 27.♔g1 ♞e2 28.♔f1 ♞xe4 29.♞e1±

27.♞g1!?

Passiv. Danach hätte sich Schwarz halten können. 27.g3 h5 28.♞cf1 ♞xc2 (28...♞e8 29.♞1f2 ♞xf2 30.♞xf2 ♞xe4 31.h4) 29.♞1f2 ♞xf2 30.♞xf2 ♞e8 31.h4 (31.♞f5 h4⇒) 31...♞xe4 32.♞f5 ♔d7 33.♞xh5 c5 34.♞f5±

27...♞xc2?

Zu gefräßig und deshalb wohl der Verlustzug. 27...h5! 28.♞h7 ♞g5! (28...♞xc2 29.♞xh5 ♞xa2 30.g4 ♞e2 31.g5 ♞xe4 32.h4±) 29.h4 ♞e5 30.g3 ♞xc2 31.♞g2 ♞c3 32.♔h2 c5=

28.♞xh7±

Weiss hat verbundene Freibauern. Dagegen sind die Kollegen am Damenflügel unwichtig. 28.g4? h6=

28...♞xa2?

28...c5?! 29.g4 b5 30.g5 c4 31.g6 c3 32.g7 ♞d2 33.♞h8 ♞dd8□ 34.♞xg8 ♞xg8 35.h4 c2 36.♞c1 ♞xg7 37.♔h2 ♞g4 (37...♔d7 38.♞xc2 ♔d6 39.♔h3±) 38.♔h3 ♞xe4 39.♞xc2 ♔d7 40.h5 ♔d6 41.♔g3 ♞e3+ (41...c5 42.h6+-) 42.♔f4 ♞h3 43.♔g4 ♞h1 44.b4±; 28...♞g4!? wäre noch am hartnäckigsten gewesen. 29.h3!? a) 29.h4? ♞xa2 30.♔h2 ♞b2=; b) 29.g3 c5 (29...♞xa2 30.♞e1 a5 31.e5 ♞g8 32.e6+-) 30.♞e1 ♞g8 31.e5 b5 32.e6 ♞xa2 33.♞h5±; 29...♞xe4 30.♞f1!± ♞ee2 (30...♞xa2 31.♞ff7 c5 32.♞xc7+ ♔b8 33.♞cd7 ♞e8 34.h4 b5 35.h5+-) 31.♞g7 a5 32.♞ff7 ♔b7 33.♞xc7+ ♔a6 34.a4 b5 35.axb5+ ♔xb5 36.♞b7+ ♔c5 37.♔h2±

29.g4!+- ♞a5

29...♞e2!? 30.g5 ♞xe4 (30...♞g6 31.♞h6 ♞g8 32.g6+-) 31.g6 ♔b7 32.h4+-

30.h4 ♞e5 31.g5 ♞xe4 32.g6 ♞ee8 33.h5

Die Sache ist entschieden. Schwarz ist völlig passiv.

33...a5 34.g7 ♔b7 35.♞h6! ♞e5

35...b5 36.♞hg6+-

36.♞h8 ♞xg7 37.♞xg7 b5 38.♞g3 c5 39.h6 ♞h5+ 40.♔g2 c4 41.bxc4 b4 42.♞h3 ♞g5+ 43.♔f3 b3 44.♔f4 a4 45.♔xg5 1-0

Kramnik, V. (2801) – Giri, A. (2798) [A07]

5th Zürich CC 2016 Zurich SUI (4), 14.02.2016

1.♔f3 d5 2.g3 g6 3.♔g2 ♔g7 4.d4 c6 5.0-0 ♔f6 6.b3 0-0 7.♔b2 ♔f5 8.c4 a5 9.♔c3 ♔e4 10.cxd5

10.♔e5 ♔xc3 11.♔xc3 ♞c7!? 12.♞d2 ♞d8 13.♞fd1 a4 14.♞ac1 ♞b6 15.♞b2 axb3 16.axb3 ♔e6 17.c5 ♞c7 18.♞a1 ♔d7 19.♔xd7 ♔xd7 20.b4 b6⇒) 10...♔xc3 [10...cxd5 11.♔e5 ♔xc3 12.♔xc3 ♔c6 siehe Partie

11.♔xc3 cxd5 12.♔e5 ♔c6 13.♞d2N a4

13...♞b6!? 14.♔xd5 ♔xe5!? (14...♔xe5 15.dxe5 ♞fd8 16.♞fd1 e6 17.♔d4 ♞b5 18.♔f3 ♔xe5

19.♞e3 ♔xd4 20.♞xd4 ♞xd4 21.♞xd4 ♞c8=) 15.dxe5 ♞ad8 16.e6 f6 17.♞fd1 ♔e4 18.♔d4 ♔xd4 19.♞xd4 ♞xd4 20.♞xd4 ♔xd5 21.♞ad1□ ♔xb3□ 22.axb3 (22.♞xd8 ♔xd1 23.♞xd1 ♞b8=) 22...♞xd4 23.♞xd4 ♞a8 24.♞d5=

14.♔xc6

14.e3 ♔xe5 15.dxe5 ♔e4 16.f3 ♔f5 17.♞fc1 axb3 18.axb3 ♞xa1 19.♔xa1 ♞b6 20.b4 ♞a8=

14...bxc6 15.b4 ♔c8

15...a3!? 16.♞ac1 ♞b6 17.♞fd1 ♞fb8∞

16.e4!? ♔a6 17.♞fe1 dxe4 18.♔xe4 ♔b5

19.♞ac1 e6 20.a3 ♞d6 21.♔b2 ♞fd8 22.♞ed1 ♞ac8 23.♞c5 ♞b8

23...♞d7!? 24.♔f3 (24.♞dc1 ♔xd4! 25.♔xd4 ♞xd4 26.♞xd4 ♞xd4 27.♞xb5 ♞xe4 28.♞bc5 ♞d8 29.♞xc6 ♞d3 30.♞6c3 ♞e1+=) 24...♔f8∞

24.♞dc1 ♞b7

24...♞d6!? 25.♞f4 ♞cd8 26.♔xc6 e5! 27.♞f3 ♔xc6 28.♞xc6 exd4∞

25.♞g5

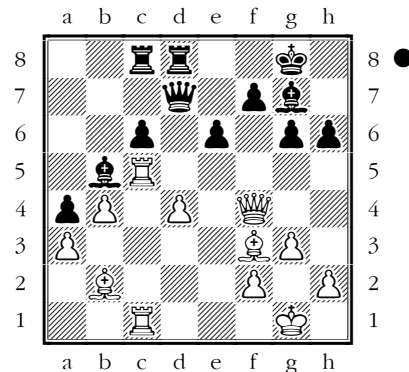
Bis hierher spielen beide Seiten fehlerlos. 25.h4!? h5 26.♞f4 ♞d7 27.♔g2±

25...h6!?

25...♞d7!? 26.♔g2 ♞e8∞

26.♞f4 ♞d7 27.♔f3±

Weiss steht nun etwas besser aber Schwarz hat kaum Schwächen.



27...g5!?

was hiermit geändert wird. 27...♔h7 28.h4 h5 29.♞e4 f5 (29...♔g8 30.g4±) 30.♞c2 ♔h6 31.♞e1 ♔f8 32.♞ce5 ♞e8 33.♞d1±

28.♞e3 ♞c7!?

28...♞e8!? 29.♔g2 ♞d7 30.♞h1!? f5 31.♞e1 g4 32.♔d1 e5!? 33.♔c2±

29.♞c3!?

Besser ist 29.h4! gxf4 30.♞f4! droht Txb5 30...♞dc8 (30...hxg3 31.♞xb5+-) 31.♞xh4± mit grossem Vorteil

29...♞dc8 30.♔e4 ♞d6 31.♔b1 ♔f8 32.♞c2?

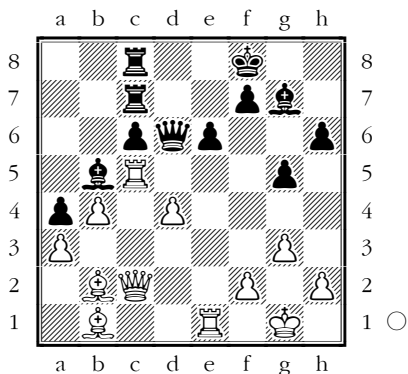
hätte fast den ganzen Vorteil kosten können. 32.♞d1! ♞d8 (32...♞b8 33.♞c2 ♞d7 34.d5! ♔xb2 35.♞xb2 ♔g8 36.♞c2 f5 37.♞c3 ♞bd8 38.♔d3±) 33.♞c2 ♞d7 34.d5! ♔xb2 35.♞xb2 ♔e7 36.♔a2 ♞b8 37.♞e1 cxd5 38.♞g7 ♞f8 39.♞d4 ♔c4 40.♔xc4 dxc4 41.♞xc4 ♞h8 42.♞c2 ♞a8 43.♞ce5±

32...♔e7?

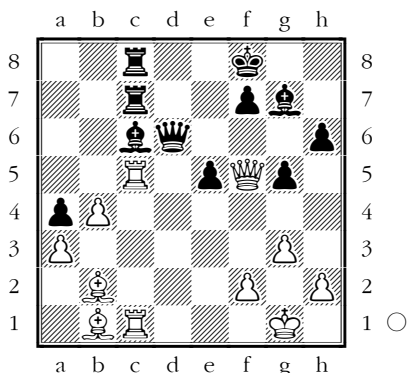
32...♔xd4! war möglich 33.♞d1!? (Nur das

positionelle Materialopfer hätte etwas Vorteil behalten. 33.♖e1! ♕xc5 (33...♕a6!? 34.♕xd4 ♖xd4 35.♗c1! (35.♗xa4 ♖d2⇒) 35...♗f6 36.♕e4 ♕b5 37.h3±) 34.bxc5 ♖e7□ 35.♗h7! ♕e8□ 36.♗xh6 ♖xc5 37.♕a2 ♕d3! (37...♗f5? 38.♗h5! ♕f8 (38...♕e7 39.g4 ♗f4 40.♕c1 ♗f3 41.♗xg5+ ♗f6 42.♖c5+-) 39.♕b1! ♕d3 40.♕xd3 ♖xd3 41.♕f6! ♗g6□ 42.♗h8+ ♗g8 43.♗h6+! ♕e8 44.♗h5! ♖e7 45.♕xg5±) 38.♕xe6 fxe6 39.♗xe6+ ♖e7 40.♖xc8+ ♕f7 41.♖xe7+± ♕xe7 (41...♗xe7 42.♕c3 c5 43.h3±) 42.♗g4 ♗a5 43.♖d1 ♕e4 44.h3±) 33...e5□ 34.♖xe5!? und der folgenden Computerzug scheint zu halten (48 Halbzüge Wärmegeneration) 34...c5□ 35.♖de1 (35.♖xc5 ♖xc5□ 36.bxc5 ♖xc5□=) 35...♕d7! =

33.♖e1 ♕f8

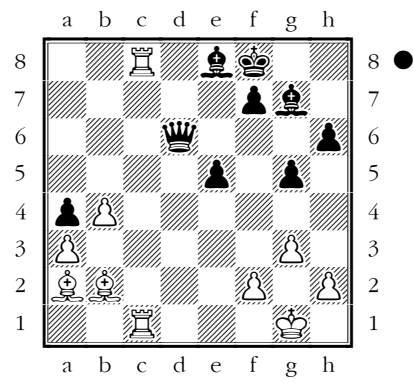


34.d5!±
Ein schöner thematischer Durchbruch.
34...e5
34...cxd5? 35.♕xg7+ ♕xg7 36.♗h7+ ♕f8 37.♖xb5+-
35.♖c1 ♕f6 36.♗f5 ♕g7 37.dxc6
Besser ist 37.♖e1!? ♖b8 38.dxc6 ♕xc6 (38...♖xc6 39.♖cxe5!+-) 39.♖cxe5!+-
37...♕xc6 38.♗c2
Geauer ist 38.♗d3! ♕e7 39.♗c3 ♖d7 (39...♗e6 40.b5+-) 40.♗e1+-
38...♗e6 39.♗f5
39.♗d3!? ♖d7 40.♗c4+-
39...♗d6



40.♕a2?
40.♗d3!+-; 40.♕xe5 ♕xe5 41.♗xe5 ♗xe5 42.♖xe5 ♕f3 43.♖ec5 ♖xc5 44.♖xc5 ♖d8 45.♕c2±

40...♕e8□ 41.♗xc8?!
Nötig war 41.♖xc7!? ♖xc7 42.♖xc7 ♗xc7 43.♗e4±
41...♖xc8 42.♖xc8



42...♗d2?
Es gab eine gut versteckte Rettung: 42...e4! 43.♕xg7+ ♕xg7 44.♖xe8 ♗d2! = und die Dame wirkt Wunder gegen die verstreuten weissen Kräfte. 45.♖ec8 (45.♖a1 ♗b2! 46.♖e1 ♗xa2 47.♖8xe4 ♗xa3 48.b5=) 45...♗xa2 46.♖1c3 f5□ ⇒
43.♖1c7!+- ♗xb2
43...♗e1+ 44.♕g2 ♗e4+ 45.♕f1! ♗h1+ 46.♕e2 ♗e4+ 47.♕d2+- und es gibt kein Schach mehr.
44.♖xf7+ ♕g8 45.♖xe8+ ♕h7 46.♕d5
Keine fehlerfreie – aber eine druckvolle Positionspartie mit vielen versteckten Wendungen!
46.♕d5 ♗d4 47.♕e6+- **1-0**